

Wilten b. Wollerau

# Sonnige 5.5-Zimmer Wohnung

Property ID: CH242467061



PURCHASE PRICE: 3.100.000 CHF • LIVING SPACE: ca. 182,7 m<sup>2</sup> • ROOMS: 5.5

Property ID: CH242467061 - 8832 Wilen b. Wollerau

- At a glance
- The property
- A first impression
- Details of amenities
- All about the location
- Contact partner

Property ID: CH242467061 - 8832 Wilen b. Wollerau

## At a glance

Property ID	CH242467061	Purchase Price	3.100.000 CHF
Living Space	ca. 182,7 m <sup>2</sup>	Condition of property	Like new
Rooms	5.5	Construction method	Solid
Bedrooms	4	Usable Space	ca. 43 m <sup>2</sup>
Bathrooms	2	Equipment	Terrace, Guest WC, Sauna
Year of construction	2006		
Type of parking	2 x Underground car park, 100000 CHF (Sale)		

Property ID: CH242467061 - 8832 Wilen b. Wollerau

## The property



Property ID: CH242467061 - 8832 Wilen b. Wollerau

## The property



Property ID: CH242467061 - 8832 Wilen b. Wollerau

## The property



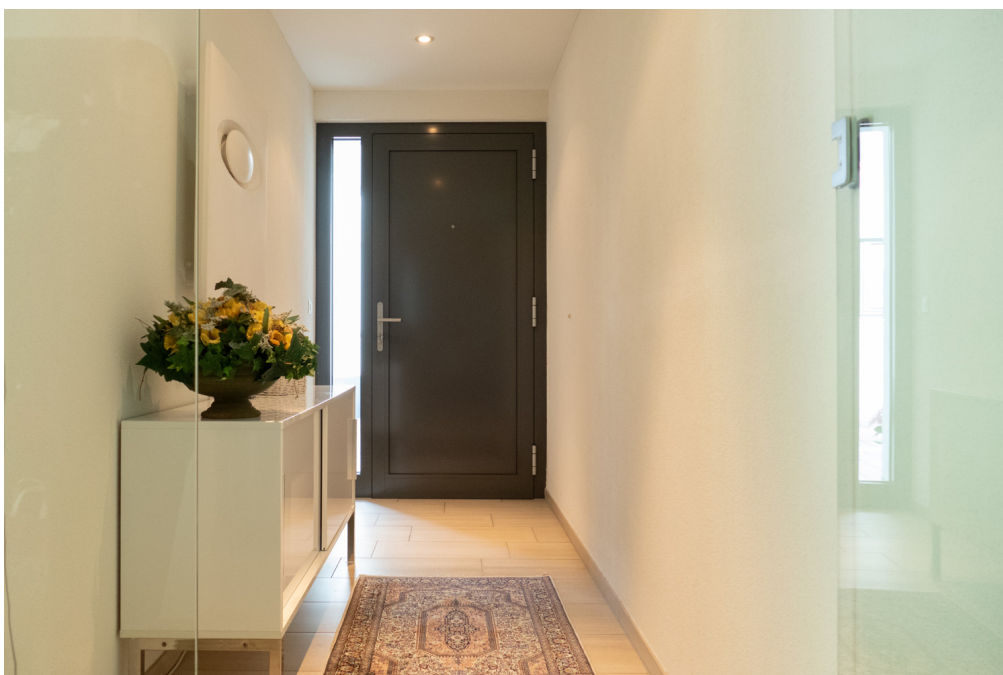
Property ID: CH242467061 - 8832 Wilen b. Wollerau

## The property



Property ID: CH242467061 - 8832 Wilen b. Wollerau

## The property





Property ID: CH242467061 - 8832 Wilen b. Wollerau

## The property



Property ID: CH242467061 - 8832 Wilen b. Wollerau

## The property



Property ID: CH242467061 - 8832 Wilen b. Wollerau

## The property



Property ID: CH242467061 - 8832 Wilen b. Wollerau

## The property



Property ID: CH242467061 - 8832 Wilen b. Wollerau

## A first impression

Wir bieten Ihnen eine aussergewöhnlich grosse, sonnige und sehr ansprechende Wohnung mit Sicht ins Grüne, die hohen Ansprüchen gerecht wird. Die sonnige 5.5-Zimmer Wohnung liegt an zentraler Lage im steuerbegünstigten Wilen bei Wollerau. Diese Wohnung, nahe von Bahnhof und Einkaufsläden, bietet: - heller Wohn- und Essbereich, offene Küche mit Sicht ins Grüne und Zugang zur Terrasse und dem Wintergarten - Flur mit Platz für Schränke/Garderobe/Kommoden - grosser Hauswirtschaftsraum in der Wohnung - Die grosse Terrasse mit Wintergarten lädt zum Grillen, Spielen und Verweilen ein - Einkaufsmöglichkeiten sind im Umkreis von 300m zu Fuss zu erreichen. - Mit der S-Bahn kann das Zentrum von Zürich in rund 40 min erreicht werden; auch Rapperswil und Pfäffikon SZ sind innert Kürze zu erreichen Autobahnanschlüsse nach Zürich/Chur (A3) und Luzern/Gotthard (A2) sind in der Nähe Sind Sie interessiert, der/die neuen Eigentümer dieser tollen Wohnung zu werden? Dann zögern Sie nicht, uns via Kontaktformular zu kontaktieren, um einen Besichtigungstermin zu vereinbaren. Wir freuen uns, Ihnen dieses aussergewöhnliche Objekt zeigen zu dürfen.

Property ID: CH242467061 - 8832 Wilen b. Wollerau

## Details of amenities

Wintergarten  
sehr grosse Terrasse  
Hauswirtschaftsraum in der Wohnung  
Sauna

Property ID: CH242467061 - 8832 Wilen b. Wollerau

## All about the location

Sonnenrain 4a 8832 Wilen b. Wollerau

Property ID: CH242467061 - 8832 Wilen b. Wollerau

## Contact partner

For further information, please contact your contact person:

Kathrin Wolter-Worschech

---

Seestrasse 90 Oberer Zürichsee

E-Mail: [schwyz@von-poll.com](mailto:schwyz@von-poll.com)

*To Disclaimer of von Poll Immobilien GmbH*

---

[www.von-poll.com](http://www.von-poll.com)