

Sulzfeld

Anwesen auf großzügigem Grundstück in Sulzfeld

Property ID: 24204002



www.von-poll.com

PURCHASE PRICE: 795.000 EUR • LIVING SPACE: ca. 280 m² • ROOMS: 7 • LAND AREA: 2.337 m²

Property ID: 24204002 - 75056 Sulzfeld

- At a glance
- The property
- Energy Data
- A first impression
- Details of amenities
- All about the location
- Other information
- Contact partner

Property ID: 24204002 - 75056 Sulzfeld

At a glance

Property ID	24204002	Purchase Price	795.000 EUR
Living Space	ca. 280 m ²	Commission	Käuferprovision beträgt 3,57 % (inkl. MwSt.) des beurkundeten Kaufpreises
Rooms	7		
Bathrooms	2		
Year of construction	1964		
		Modernisation / Refurbishment	2016
		Condition of property	In need of renovation

Property ID: 24204002 - 75056 Sulzfeld

Energy Data

Type of heating	Central heating	Energy Certificate	Energy demand certificate
Energy Source	Oil	Final Energy Demand	156.80 kWh/m ² a
Energy certificate valid until	30.08.2033	Energy efficiency class	E
Power Source	Oil	Year of construction according to energy certificate	1964

Property ID: 24204002 - 75056 Sulzfeld

The property



Property ID: 24204002 - 75056 Sulzfeld

The property



Property ID: 24204002 - 75056 Sulzfeld

The property



Property ID: 24204002 - 75056 Sulzfeld

The property



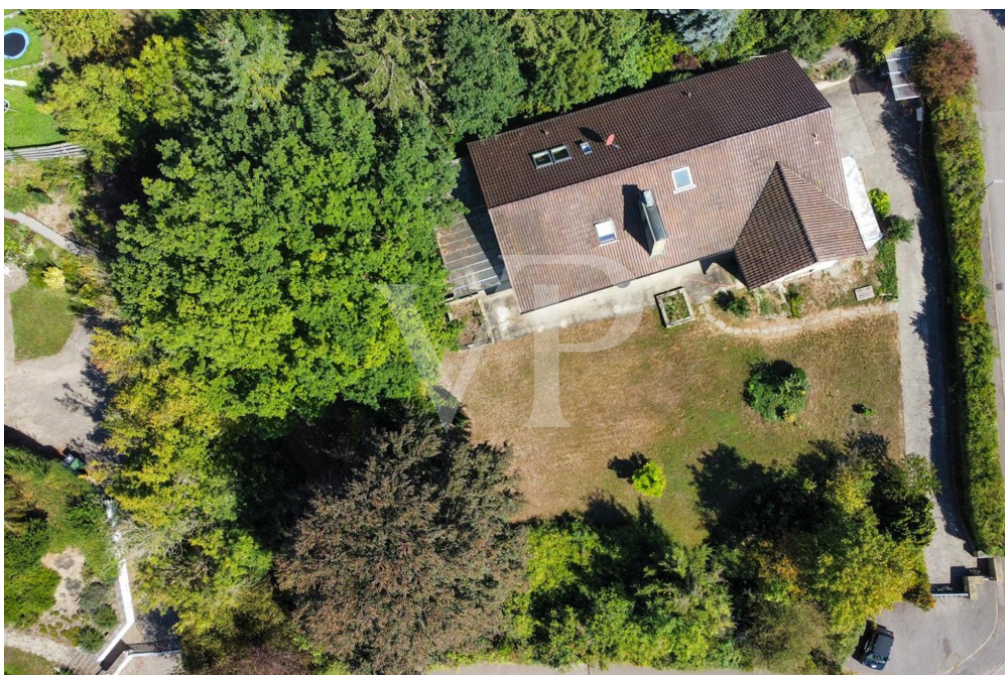
Property ID: 24204002 - 75056 Sulzfeld

The property



Property ID: 24204002 - 75056 Sulzfeld

The property



Property ID: 24204002 - 75056 Sulzfeld

The property



Property ID: 24204002 - 75056 Sulzfeld

The property



VP VON POLL
IMMOBILIEN

Finden Sie
Ihre Immobilie.

Vorgemerkte Suchkunden
erfahren frühzeitig von
neuen Immobilienangeboten.

www.von-poll.com



VP VON POLL
IMMOBILIEN

Immobilienbewertung –
exklusiv und
professionell.

- Was ist Ihre Immobilie wert?
- Wie entwickelt sich der Wert Ihrer Immobilie in Zukunft?
- Wie wirkt sich eine Modernisierung auf den Wert ihrer Immobilie aus?

Ihre persönliche und exklusive
Immobilienanalyse erhalten Sie nach
nur wenigen Klicks.

www.home.von-poll.com

Property ID: 24204002 - 75056 Sulzfeld

A first impression

Zum Verkauf steht ein sanierungsbedürftiges Einfamilienhaus aus dem Jahr 1964 mit einer Wohnfläche von ca. 280 m² auf einem großzügigen Grundstück von etwa 2337 m². Das Objekt bietet viel Platz und zahlreiche Möglichkeiten zur individuellen Gestaltung. Das beeindruckende Anwesen zeichnet sich durch seine ruhige Lage aus und bietet viel Privatsphäre. Das große Grundstück ermöglicht eine flexible Bebauung und eröffnet somit viele Optionen für zukünftige Eigentümer. Das Haus beeindruckt durch seine großzügige Raumverteilung und bietet Platz für eine große Familie oder die Entwicklung weiterer Wohneinheiten. Die Wohnfläche erstreckt sich über mehrere Etagen und bietet ausreichend Platz für individuelle Raumgestaltung. Die Immobilie befindet sich in einem sanierungsbedürftigen Zustand, was kreative Handwerker und Renovierungsbegeisterte anziehen wird. Mit seinem Potential und der Vielfalt an Möglichkeiten bietet das Haus sowohl Raum zur Selbstverwirklichung als auch zur Wertsteigerung. Die Lage des Objekts spricht für sich: ruhig und dennoch gut angebunden. Die umliegende Natur lädt zu Spaziergängen und Freizeitaktivitäten ein. Gleichzeitig sind Einkaufsmöglichkeiten, Schulen und öffentliche Verkehrsmittel bequem erreichbar. Die Ausstattung des Hauses bietet ein solides Fundament für individuelle Gestaltungsmöglichkeiten. Große Fensterflächen sorgen für helles Tageslicht in den Räumen und lassen eine freundliche Atmosphäre entstehen. Der großzügige Garten bietet viel Platz für Aktivitäten im Freien. Zusammenfassend bietet diese Immobilie mit einer Wohnfläche von ca. 280 m², einer Grundstücksfläche von ca. 2337 m² und Möglichkeiten zur individuellen Bebauung viel Platz und zahlreiche Möglichkeiten. Das sanierungsbedürftige Haus bietet Raum zur Selbstverwirklichung und zur Wertsteigerung. Die ruhige Lage und die gute Anbindung an Einkaufsmöglichkeiten und öffentliche Verkehrsmittel machen diese Immobilie zu einer attraktiven Option für Familien und Investoren. Vereinbaren Sie noch heute einen Besichtigungstermin und entdecken Sie das Potenzial dieser Immobilie.

Property ID: 24204002 - 75056 Sulzfeld

Details of amenities

- Öl-Zentralheizung (2016)
- Große Fensterflächen
- Baufenster mit viel Potenzial
- ca. 2337 m² Grundstück
- ca. 280 m² Wohnfläche
- Traumhafte Lage

Property ID: 24204002 - 75056 Sulzfeld

All about the location

Sulzfeld bietet alles Wichtige für den täglichen Bedarf. Lokale Geschäfte, gemütliche Cafés und Restaurants bereichern das Leben vor Ort. Dabei bleibt der traditionelle Charakter bewahrt, während die zeitgemäße Infrastruktur das Leben bereichert. Die günstige Lage von Sulzfeld ermöglicht eine gute Anbindung an die umliegenden Städte und Gemeinden. Erreichen Sie schnell und bequem nahegelegene Zentren und genießen Sie gleichzeitig die Ruhe und Gelassenheit einer ländlichen Umgebung. Die Symbiose aus Geschichte, Natur und Moderne schafft eine wundervolle Atmosphäre, die Einwohner und Besucher gleichermaßen verzaubert.

Property ID: 24204002 - 75056 Sulzfeld

Other information

Es liegt ein Energiebedarfsausweis vor. Dieser ist gültig bis 30.8.2033. Endenergiebedarf beträgt 156.80 kWh/(m²*a). Wesentlicher Energieträger der Heizung ist Öl. Das Baujahr des Objekts lt. Energieausweis ist 1964. Die Energieeffizienzklasse ist E.

GELDWÄSCHE: Als Immobilienmaklerunternehmen ist die von Poll Immobilien GmbH nach § 2 Abs. 1 Nr. 14 und § 11 Abs. 1, 2 Geldwäschegesetz (GwG) dazu verpflichtet, bei der Begründung einer Geschäftsbeziehung die Identität des Vertragspartners festzustellen und zu überprüfen, bzw. sobald ein ernsthaftes Interesse an der Durchführung des Immobilienkaufvertrages besteht. Hierzu ist es erforderlich, dass wir nach § 11 Abs. 4 GwG die relevanten Daten Ihres Personalausweises festhalten (wenn Sie als natürliche Person handeln) – beispielsweise mittels einer Kopie. Bei einer juristischen Person benötigen wir eine Kopie des Handelsregisterauszugs, aus welchem der wirtschaftlich Berechtigte hervorgeht. Das Geldwäschegesetz sieht vor, dass der Makler die Kopien bzw. Unterlagen fünf Jahre aufbewahren muss. Als unser Vertragspartner haben Sie auch eine Mitwirkungspflicht nach § 11 Abs. 6 GwG.

HAFTUNG: Wir weisen darauf hin, dass die von uns weitergegebenen Objektinformationen, Unterlagen, Pläne etc. vom Verkäufer bzw. Vermieter stammen. Eine Haftung für die Richtigkeit oder Vollständigkeit der Angaben übernehmen wir daher nicht. Es obliegt daher unseren Kunden, die darin enthaltenen Objektinformationen und Angaben auf ihre Richtigkeit hin zu überprüfen. Alle Immobilienangebote sind freibleibend und vorbehaltlich Irrtümer, Zwischenverkauf- und Vermietung oder sonstiger Zwischenverwertung. **UNSER SERVICE FÜR SIE ALS EIGENTÜMER:** Planen Sie den Verkauf oder die Vermietung Ihrer Immobilie, so ist es für Sie wichtig, deren Marktwert zu kennen. Lassen Sie kostenfrei und unverbindlich den aktuellen Wert Ihrer Immobilie professionell durch einen unserer Immobilienspezialisten einschätzen. Unser bundesweites und internationales Netzwerk ermöglicht es uns, Verkäufer bzw. Vermieter und Interessenten bestmöglich zusammenzuführen. **HAFTUNG:** Wir weisen darauf hin, dass die von uns weitergegebenen Objektinformationen, Unterlagen, Pläne etc. vom Verkäufer bzw. Vermieter stammen. Eine Haftung für die Richtigkeit oder Vollständigkeit der Angaben übernehmen wir daher nicht. Es obliegt daher unseren Kunden, die darin enthaltenen Objektinformationen und Angaben auf ihre Richtigkeit hin zu überprüfen. Alle Immobilienangebote sind freibleibend und vorbehaltlich Irrtümer, Zwischenverkauf- und Vermietung oder sonstiger Zwischenverwertung.

Property ID: 24204002 - 75056 Sulzfeld

Contact partner

For further information, please contact your contact person:

Milan Vasic

Kaiserstraße 35 a Bruchsal
E-Mail: bruchsal@von-poll.com

To Disclaimer of von Poll Immobilien GmbH

www.von-poll.com