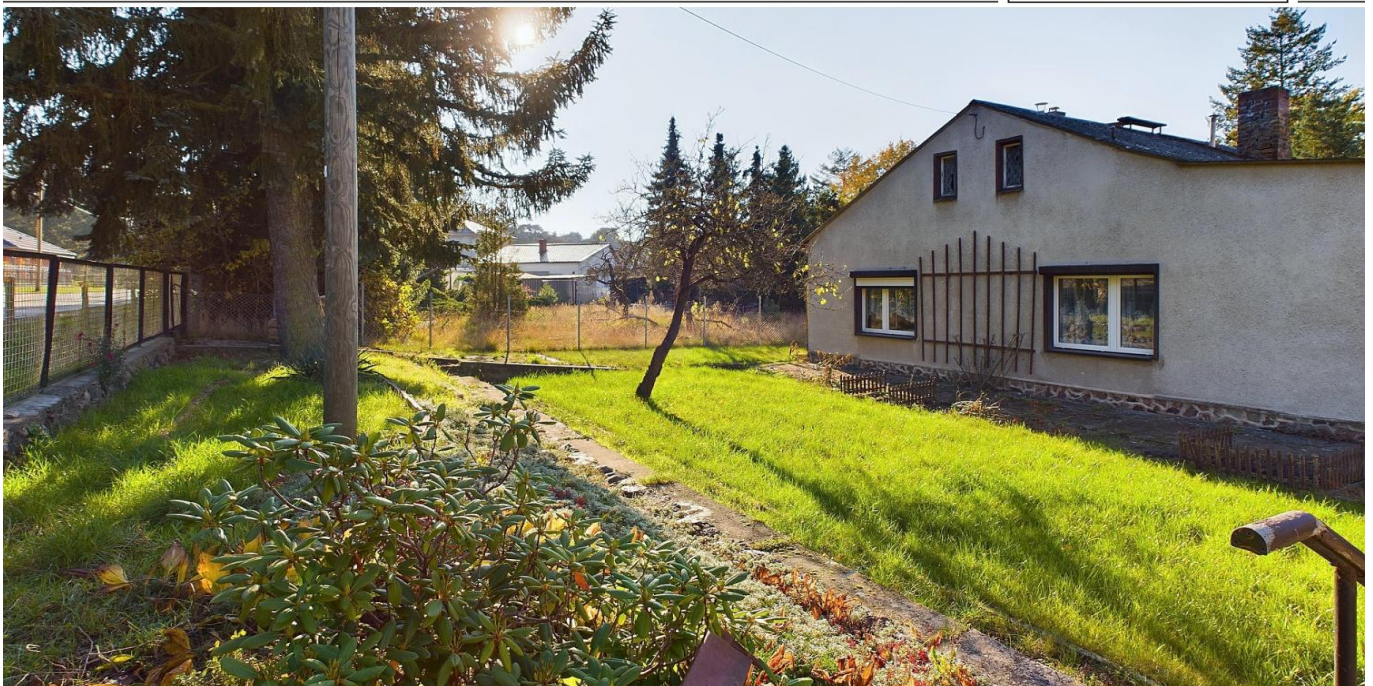


Königs Wusterhausen – Senzig

# Einfamilienhaus in Senzig, sanierungsdürftig in idyllischer Lage

Property ID: 24206046



[www.von-poll.com](http://www.von-poll.com)

**PURCHASE PRICE: 340.000 EUR • LIVING SPACE: ca. 91 m<sup>2</sup> • ROOMS: 4 • LAND AREA: 824 m<sup>2</sup>**

Property ID: 24206046 - 15712 Königs Wusterhausen – Senzig

- At a glance
- The property
- Energy Data
- A first impression
- Details of amenities
- All about the location
- Other information
- Contact partner

Property ID: 24206046 - 15712 Königs Wusterhausen – Senzig

## At a glance

Property ID	24206046	Purchase Price	340.000 EUR
Living Space	ca. 91 m <sup>2</sup>	Commission	Käuferprovision beträgt 3,57 % (inkl. MwSt.) des beurkundeten Kaufpreises
Roof Type	Gabled roof	Condition of property	In need of renovation
Rooms	4	Construction method	Solid
Bedrooms	2	Equipment	Terrace, Garden / shared use, Built-in kitchen
Bathrooms	1		
Year of construction	1968		
Type of parking	3 x Outdoor parking space		

Property ID: 24206046 - 15712 Königs Wusterhausen – Senzig

## Energy Data

Type of heating	Central heating	Energy Certificate	Energy demand certificate
Energy Source	Gas	Final Energy Demand	328.80 kWh/m <sup>2</sup> a
Energy certificate valid until	06.11.2034	Energy efficiency class	H
Power Source	Gas	Year of construction according to energy certificate	1968



Property ID: 24206046 - 15712 Königs Wusterhausen – Senzig

## The property



Gern informieren wir Sie persönlich über weitere Details zur Immobilie.  
Vereinbaren Sie einen Besichtigungstermin mit uns:

03375 - 52 83 98 0

Wir freuen uns, von Ihnen zu hören.

Property ID: 24206046 - 15712 Königs Wusterhausen – Senzig

## A first impression

Verkauft wird ein sanierungsbedürftiges Einfamilienhaus mit großem Garten, im idyllischen Senzig, einem Ortsteil der Stadt Königs Wusterhausen. Die Immobilie wurde 1968 in massiver Bauweise errichtet und verfügt über 4 geräumige Zimmer, auf ca. 91 m<sup>2</sup> Wohnfläche. Das Haus steht auf einem ca. 824 m<sup>2</sup> großen Grundstück und bietet genug Platz, um mit Familie und Freunden den Tag ausklingen zu lassen und sich von der Hektik des Alltags zu erholen. Der zentrale Wohnbereich des Hauses umfasst insgesamt vier Zimmer, darunter ein Wohnzimmer, ein Schlafzimmer, ein Gästezimmer und ein Büro, die ausreichend Platz für eine Familie oder ein Paar bieten. Die Zimmer sind funktional geschnitten und eröffnen vielfältige Gestaltungsoptionen. Die großzügige Wohnküche lädt zu gemeinsamen Mahlzeiten und gemütlichen Stunden ein. Hier findet jeder seinen Platz, ob beim Kochen, Essen oder Verweilen. Das Haus ist teilunterkellert und bietet somit zusätzlichen Stauraum und Platz für Ihre persönlichen Bedürfnisse. Im Außenbereich finden Sie ein massives Nebengelass, das zusätzliche Nutzfläche bietet. Genießen Sie die Vorzüge eines idyllischen Lebens auf diesem großzügigen Grundstück, das Ihnen Raum für Entspannung, Spiel und Erholung im Freien bietet. Überzeugen Sie sich von dem Objekt und vereinbaren Sie einen Besichtigungstermin mit uns! Wir freuen uns auf Sie!

Property ID: 24206046 - 15712 Königs Wusterhausen – Senzig

## Details of amenities

### EINFAMILIENHAUS:

- Massivbauweise
- 2-fach verglaste Kunststofffenster
- Wohnzimmer
- Schlafzimmer
- Gästezimmer
- Büro
- Küche
- Bad
- Fußböden mit Fliesen, PVC oder Teppich belegt
- Brunnen für die Gartenbewässerung
- Heizungsanlage und Fenster ca. 1990 erneuert

### AUSSENBEREICH:

- Zaunanlage mit manueller Toreinfahrt
- großzügige Gartenfläche mit viel Platz
- freie Stellplätze

### INTERNETVERFÜGBARKEIT:

- Glasfaser liegt in der Straße

Property ID: 24206046 - 15712 Königs Wusterhausen – Senzig

## All about the location

**LAGE:** Senzig ist ein Ortsteil von Königs Wusterhausen und liegt etwa 20 Kilometer südöstlich von Berlin im Landkreis Dahme-Spreewald in Brandenburg. Der Ort erstreckt sich über fünf Kilometer von Königs Wusterhausen entlang der L40 (Chausseestraße/An der Chaussee) südlich der Dahme (Krüpelsee und Krimnicksee) in west-östlicher Ausdehnung. Senzig liegt südlich vom Krimnicksee, südwestlich liegt die Waldsiedlung Waldesruh am Zeesener See und östlich liegt die Siedlung Krüpelsee am Krüpelsee. Begrenzt wird Senzig durch die drei Seen Richtung Norden und Südwesten und Wald in Richtung Süden, Westen und Osten, abgesehen von einem breiten Feldstreifen am Gussower Weg Richtung Südosten, genannt Senziger Heide. Teilflächen der Senziger Gemarkung gehören zum 1995 gebildeten Naturschutzgebiet Tiergarten, dessen Kern, das alte königliche Jagdrevier Tiergarten, im Westen an Senzig grenzt. **VERKEHR:** Der Ort hat mit der L 40 Straßenanbindung an Königs Wusterhausen und Neue Mühle Richtung Westen und Bindow in Richtung Osten. Mit dem Auto gelangt man bequem über die Autobahn A 113 oder A 10 sowie der S-Bahn und der Regionalbahn in Königs Wusterhausen in das Berliner Stadtzentrum. Der Flughafen BER liegt in ca. 20 km Entfernung. **INFRASTRUKTUR:** Senzig verfügt über zwei Kindergärten, eine Grundschule, Arztpraxen, gastronomische Einrichtungen und Einkaufsmöglichkeiten für den täglichen Bedarf. Alle weiterführenden Schulen, wie Oberschule, Gesamtschule und Gymnasium, befinden sich in Königs Wusterhausen. Im nahe gelegenen A10 Center Wildau können Besucher in über 200 Geschäften ein einzigartiges Einkaufserlebnis genießen und darüber hinaus große Freizeitangebote wie z. B. Kino, Bowling usw. nutzen. **FREIZEIT/NATUR:** In Königs Wusterhausen und seinen Gemeinden findet man Seenlandschaften mit herrlichen Uferzonen, die durch Wiesen und Wälder umsäumt werden. Zahlreiche Wassersportmöglichkeiten, Wander-, Rad- und Reitwege laden zu sportlichen Aktivitäten ein. Über die Wasserstraßen der offenen Seen hat man die Möglichkeit, mit dem Boot direkt bis zur Ostsee zu schippern.



Property ID: 24206046 - 15712 Königs Wusterhausen – Senzig

## Other information

Es liegt ein Energiebedarfsausweis vor. Dieser ist gültig bis 6.11.2034. Endenergiebedarf beträgt 328.80 kWh/(m<sup>2</sup>\*a). Wesentlicher Energieträger der Heizung ist Gas. Das Baujahr des Objekts lt. Energieausweis ist 1968. Die Energieeffizienzklasse ist H.

**GELDWÄSCHE:** Als Immobilienmaklerunternehmen ist die von Poll Immobilien GmbH nach § 2 Abs. 1 Nr. 14 und § 11 Abs. 1, 2 Geldwäschegesetz (GwG) dazu verpflichtet, bei der Begründung einer Geschäftsbeziehung die Identität des Vertragspartners festzustellen und zu überprüfen, bzw. sobald ein ernsthaftes Interesse an der Durchführung des Immobilienkaufvertrages besteht. Hierzu ist es erforderlich, dass wir nach § 11 Abs. 4 GwG die relevanten Daten Ihres Personalausweises festhalten (wenn Sie als natürliche Person handeln) – beispielsweise mittels einer Kopie. Bei einer juristischen Person benötigen wir eine Kopie des Handelsregisterauszugs, aus welchem der wirtschaftlich Berechtigte hervorgeht. Das Geldwäschegesetz sieht vor, dass der Makler die Kopien bzw. Unterlagen fünf Jahre aufbewahren muss. Als unser Vertragspartner haben Sie auch eine Mitwirkungspflicht nach § 11 Abs. 6 GwG.

**HAFTUNG:** Wir weisen darauf hin, dass die von uns weitergegebenen Objektinformationen, Unterlagen, Pläne etc. vom Verkäufer bzw. Vermieter stammen. Eine Haftung für die Richtigkeit oder Vollständigkeit der Angaben übernehmen wir daher nicht. Es obliegt daher unseren Kunden, die darin enthaltenen Objektinformationen und Angaben auf ihre Richtigkeit hin zu überprüfen. Alle Immobilienangebote sind freibleibend und vorbehaltlich Irrtümer, Zwischenverkauf- und Vermietung oder sonstiger Zwischenverwertung. **UNSER SERVICE FÜR SIE ALS EIGENTÜMER:** Planen Sie den Verkauf oder die Vermietung Ihrer Immobilie, so ist es für Sie wichtig, deren Marktwert zu kennen. Lassen Sie kostenfrei und unverbindlich den aktuellen Wert Ihrer Immobilie professionell durch einen unserer Immobilienspezialisten einschätzen. Unser bundesweites und internationales Netzwerk ermöglicht es uns, Verkäufer bzw. Vermieter und Interessenten bestmöglich zusammenzuführen.

Property ID: 24206046 - 15712 Königs Wusterhausen – Senzig

## Contact partner

For further information, please contact your contact person:

Sylvia Maltz

---

Schloßplatz 1 Königs Wusterhausen  
E-Mail: [koenigs.wusterhausen@von-poll.com](mailto:koenigs.wusterhausen@von-poll.com)

*To Disclaimer of von Poll Immobilien GmbH*

---

[www.von-poll.com](http://www.von-poll.com)