

Geesthacht

Gepflegtes Mehrfamilienhaus mit Baugrundstück in Geesthacht

Property ID: CC24224A011_online

FÜR SIE IN DEN BESTEN LAGEN



PURCHASE PRICE: 2.500.000 EUR • LIVING SPACE: ca. 353,54 m² • LAND AREA: 1.796 m²

Property ID: CC24224A011_online - 21502 Geesthacht

- At a glance
- The property
- Energy Data
- Floor plans
- A first impression
- All about the location
- Contact partner

Property ID: CC24224A011_online - 21502 Geesthacht

At a glance

Property ID	CC24224A011_online	Purchase Price	2.500.000 EUR
Living Space	ca. 353,54 m ²	Commission	Käuferprovision 6,25 % (inkl. MwSt.) vom Kaufpreis
Year of construction	1976	Total Space	ca. 353 m ²
		Condition of property	Well-maintained
		Rentable space	ca. 353 m ²

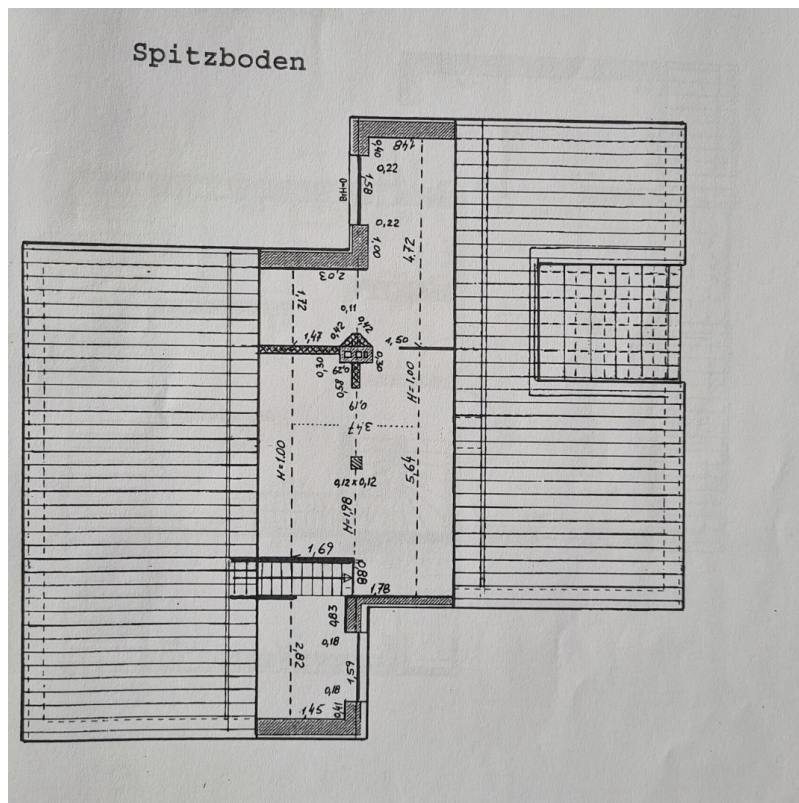
Property ID: CC24224A011_online - 21502 Geesthacht

Energy Data

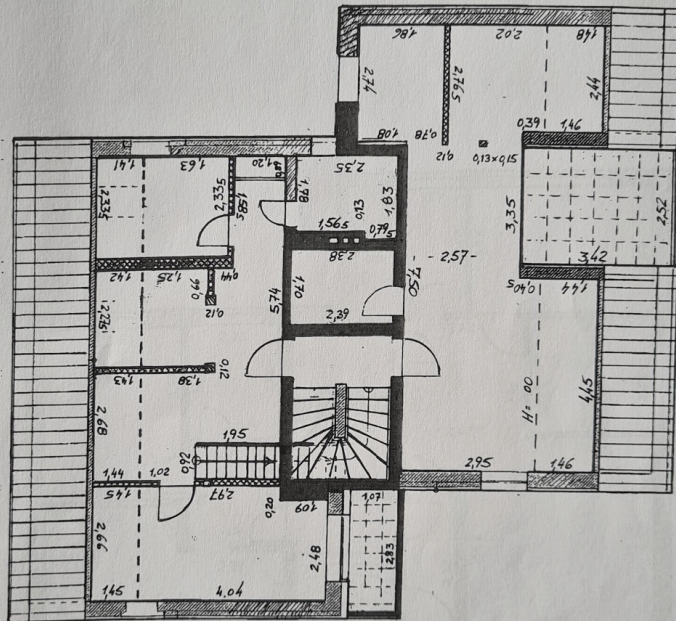
Energy Source	Gas	Energy Certificate	Energy demand certificate
Energy certificate valid until	13.06.2034	Final Energy Demand	225.70 kWh/m ² a
		Energy efficiency class	G
		Year of construction according to energy certificate	1976

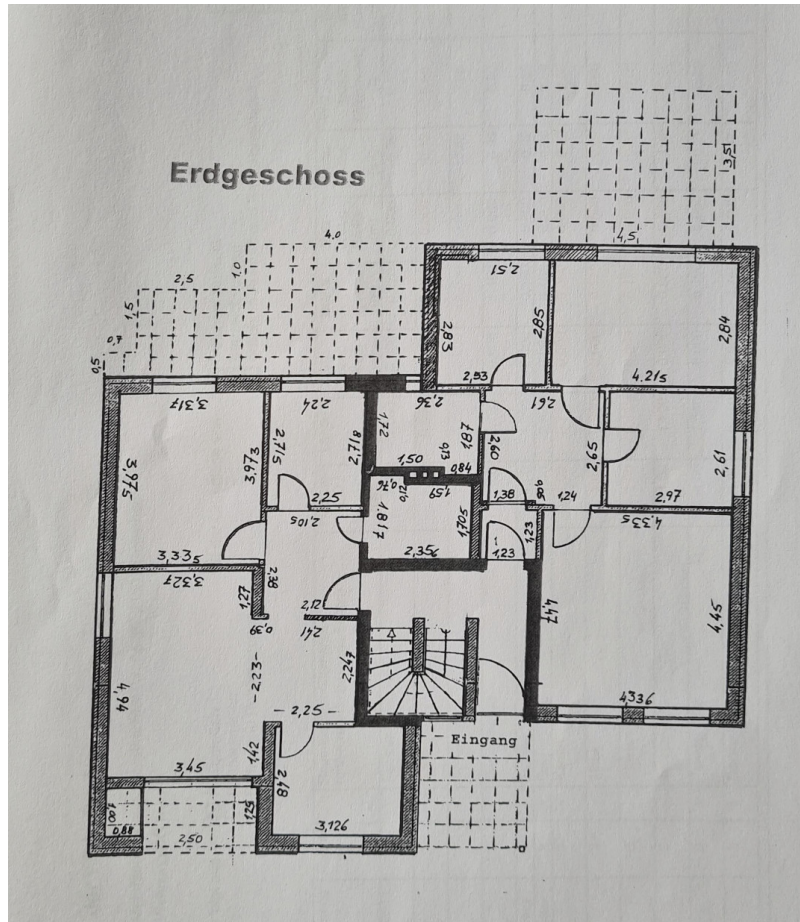
Property ID: CC24224A011_online - 21502 Geesthacht

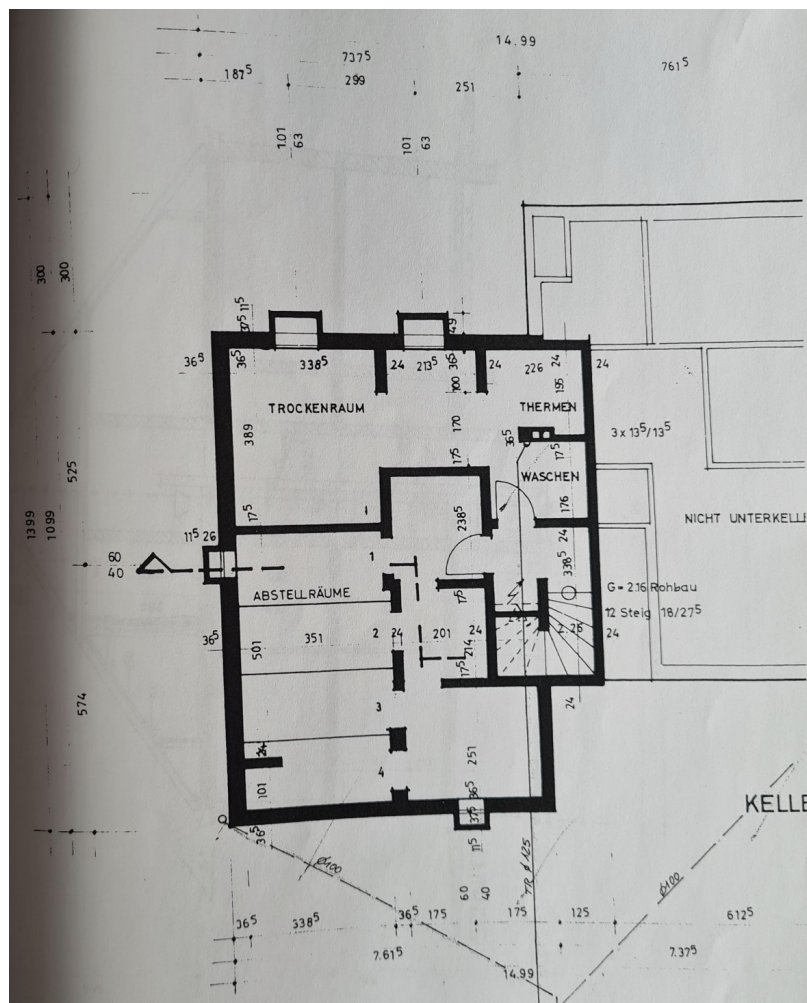
Floor plans



Dachgeschoss







This floor plan is not to scale. The documents were given to us by the client. For this reason, we cannot guarantee the accuracy of the information.

Property ID: CC24224A011_online - 21502 Geesthacht

A first impression

Dieses großzügige Mehrfamilienhaus (6 WE) mit einer Gesamtwohnfläche von ca. 353,54 m² bietet Ihnen eine wertstabile Kapitalanlage mit Potential. Das im Jahr 1976 erbaute Haus steht auf einem Grundstück mit der Größe von ca. 1796 m² und besticht durch seine solide Bauweise und die attraktive Lage in einer ruhigen Wohngegend. Aus Diskretionsgründen erhalten Sie weitere Informationen mit Exposéversand.

Property ID: CC24224A011_online - 21502 Geesthacht

All about the location

Geesthacht ist eine Stadt im Kreis Herzogtum Lauenburg in Schleswig-Holstein, etwa 30 Kilometer südöstlich von Hamburg gelegen. Geesthacht ist die größte Stadt im Kreis und bekannt für ihre attraktive Lage im Grünen an der Elbe sowie die Nähe zur Metropole Hamburg. Geesthacht bietet eine gut entwickelte städtische Infrastruktur. Es gibt zahlreiche Schulen, Kindergärten, medizinische Einrichtungen einschließlich eines Krankenhauses, sowie vielfältige Einkaufsmöglichkeiten, Restaurants und kulturelle Einrichtungen. Die Stadt bietet eine historische Altstadt und mehrere Parks sowie Naherholungsgebiete. Geesthacht ist durch mehrere Buslinien in das regionale Verkehrsnetz integriert. Busse verbinden die Stadt regelmäßig mit Hamburg und umliegenden Orten. Ein bedeutender Knotenpunkt ist der ZOB, von dem aus zahlreiche Verbindungen starten. Für Pendler nach Hamburg gibt es darüber hinaus die Möglichkeit, den nahegelegenen S-Bahnhof in Bergedorf zu nutzen, der mit dem Bus erreichbar ist und direkte S-Bahn-Verbindungen ins Hamburger Stadtzentrum bietet. Insgesamt zeichnet sich Geesthacht durch eine gut ausgebaute Infrastruktur und Verkehrsanbindung aus, die Nähe zu Hamburg macht die Stadt besonders attraktiv für Pendler, während die ländliche Umgebung eine hohe Lebensqualität bietet.

Property ID: CC24224A011_online - 21502 Geesthacht

Contact partner

For further information, please contact your contact person:

Christoph Wissing

Neue Gröningerstraße 13 Hamburg – Commercial

E-Mail: commercial.hamburg@von-poll.com

To Disclaimer of von Poll Immobilien GmbH

www.von-poll.com