

Bonn / Südstadt

# Neubau/Erstbezug! - Exklusives Wohnen auf der Poppelsdorfer Allee

Property ID: 24024032



[www.von-poll.com](http://www.von-poll.com)

RENT PRICE: 2.200 EUR • LIVING SPACE: ca. 120,31 m<sup>2</sup> • ROOMS: 4

Property ID: 24024032 - 53115 Bonn / Südstadt

- At a glance
- The property
- Energy Data
- Floor plans
- A first impression
- Details of amenities
- All about the location
- Other information
- Contact partner

Property ID: 24024032 - 53115 Bonn / Südstadt

## At a glance

Property ID	24024032	Rent price	2.200 EUR
Living Space	ca. 120,31 m <sup>2</sup>	Additional costs	420 EUR
Floor	2	Condition of property	First occupancy
Rooms	4	Equipment	Balcony
Bedrooms	3		
Bathrooms	2		
Year of construction	2024		
Type of parking	1 x Underground car park, 100 EUR (Rent)		

Property ID: 24024032 - 53115 Bonn / Südstadt

## Energy Data

Type of heating	District heating	Energy Certificate	Energy demand certificate
Energy Source	Remote	Final Energy Demand	53.00 kWh/m <sup>2</sup> a
Energy certificate valid until	24.10.2034	Energy efficiency class	B
Power Source	District heating	Year of construction according to energy certificate	2024

Property ID: 24024032 - 53115 Bonn / Südstadt

## The property



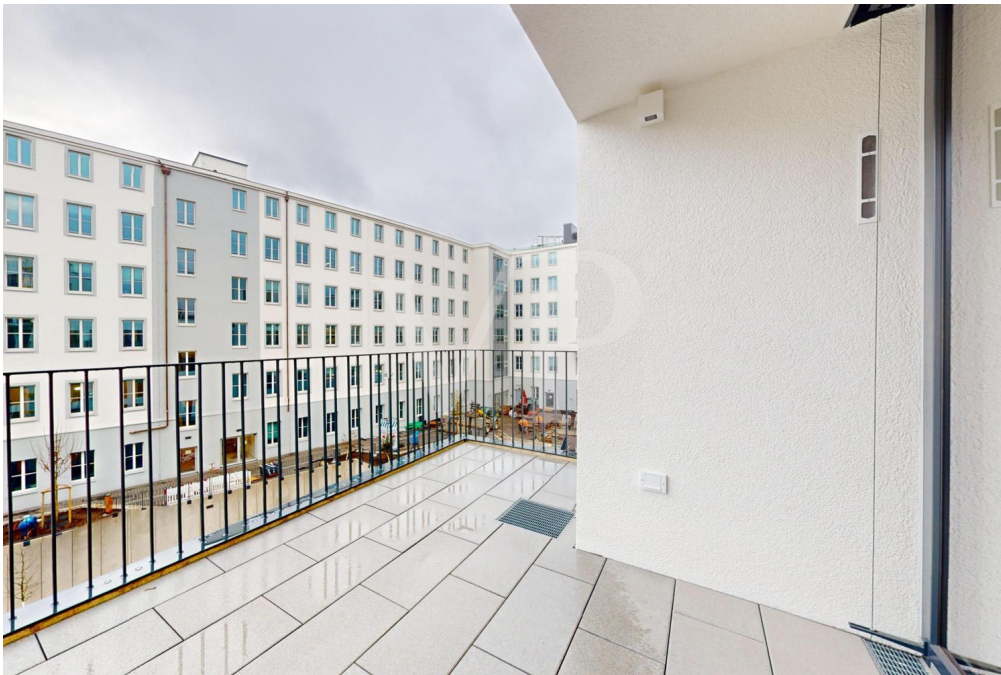
Property ID: 24024032 - 53115 Bonn / Südstadt

## The property



Property ID: 24024032 - 53115 Bonn / Südstadt

## The property



Property ID: 24024032 - 53115 Bonn / Südstadt

## The property





Property ID: 24024032 - 53115 Bonn / Südstadt

## The property



Property ID: 24024032 - 53115 Bonn / Südstadt

## The property



Property ID: 24024032 - 53115 Bonn / Südstadt

## Floor plans

Bad 1	5,61	m <sup>2</sup>
Bad 2	6,40	m <sup>2</sup>
Diele	6,67	m <sup>2</sup>
Flur	4,94	m <sup>2</sup>
HWR (Hauswirtschaftsraum)	2,85	m <sup>2</sup>
Kochen	8,96	m <sup>2</sup>
Raum 1 Wohnen/Essen	32,86	m <sup>2</sup>
Raum 2 Schlafen	21,53	m <sup>2</sup>
Raum 3	12,94	m <sup>2</sup>
Raum 4	12,89	m <sup>2</sup>
Balkon	4,66	m <sup>2</sup>
<b>Summe</b>	<b>120,31</b>	<b>m<sup>2</sup></b>



This floor plan is not to scale. The documents were given to us by the client. For this reason, we cannot guarantee the accuracy of the information.

Property ID: 24024032 - 53115 Bonn / Südstadt

## A first impression

Diese elegante und barrierefreie 4-Zimmer-Neubauwohnung bietet alles, was modernes Wohnen ausmacht: eine durchdachte Raumaufteilung, exklusive Materialien und eine gehobene Ausstattung. Mit lichtdurchfluteten Räumen und einer zeitlosen Gestaltung ist diese Wohnung ideal für Familien, Paare oder anspruchsvolle Einzelpersonen. Die Wohnung befindet sich in bester Lage von der Südstadt, die eine perfekte Mischung aus Ruhe und urbaner Infrastruktur bietet. Einkaufsmöglichkeiten, Schulen, Kindergärten sowie Anbindungen an öffentliche Verkehrsmittel sind in wenigen Minuten erreichbar.

Raumaufteilung:

- Wohn-/Essbereich: Ein großzügiger und lichtdurchfluteter Bereich mit direktem Zugang zu einem teilüberdachten Balkon.
- Drei Schlafzimmer: Perfekt für die Familie, als Homeoffice oder Gästezimmer.
- Küche mit Abstellraum: Neben einer hochwertigen Fliesenausstattung verfügt die Küche über einen separaten Abstellraum mit Waschmaschinenanschluss.
- Zwei Badezimmer: Die Bäder bestechen durch ihr modernes Design, hochwertige Ausstattung mit Armaturen von Hansgrohe, bodengleicher Dusche und stilvollem Feinsteinzeug – eine gelungene Kombination aus Eleganz und Funktionalität.

Weitere Highlights der Wohnung:

- Separater Kellerraum: Zur Wohnung gehört ein eigener, abschließbarer Kellerraum, der Ihnen zusätzlichen Stauraum bietet.
- Fahrradkeller: Im gemeinschaftlich genutzten Fahrradkeller können Sie Ihre Fahrräder sicher und bequem unterbringen.
- Tiefgaragenstellplatz: Ein Stellplatz in der Tiefgarage steht zur Verfügung. Dieser kann bei Bedarf mit einer elektrischen Lademöglichkeit ausgestattet werden.

Die Wohnung ist ab sofort bezugsbereit und bietet Ihnen höchsten Wohnkomfort in einem modernen Ambiente. Perfekt für alle, die Wert auf eine gehobene Ausstattung und durchdachtes Wohnen legen. Wir freuen uns, Ihnen diese Traumwohnung bei einer Besichtigung persönlich vorzustellen!

Property ID: 24024032 - 53115 Bonn / Südstadt

## Details of amenities

Hochwertige Ausstattungsdetails im Überblick:

- Fußbodenheizung: In der gesamten Wohnung sorgt eine individuell steuerbare Fußbodenheizung für höchsten Wohnkomfort.
- Großflächige, bodentiefe Fenster: Die Fensterfronten garantieren eine hervorragende Tageslichtausbeute und schaffen eine helle, freundliche Wohnatmosphäre.
- Raffstore mit elektrischer Steuerung: Für eine optimale Licht- und Sichtregulierung stehen elektrische Raffstores zur Verfügung, die bequem bedienbar sind.
- Eichenparkett: In allen Wohn- und Schlafräumen wurde hochwertiges Eichenparkett verlegt, das Wärme und Eleganz ausstrahlt.
- Fliesenböden in ausgewählten Bereichen: In der Küche, im Bad, im WC sowie im Hauswirtschaftsraum (HWR) kommt wertiges Feinsteinzeug zum Einsatz, das langlebig, pflegeleicht und modern ist.
- Abstellraum in der Küche: Direkt an die Küche angrenzend befindet sich ein separater Abstellraum mit praktischem Waschmaschinenanschluss, ideal für zusätzlichen Stauraum.

Exklusive Badausstattung:

- Elektrisch gesteuerter Handtuchheizkörper: Für zusätzlichen Komfort ist der Handtuchheizkörper separat regelbar und sorgt für wohlige Wärme im Bad.
- Moderne Badobjekte: Zeitloses und elegantes Design für Waschbecken, WC und Dusche.
- Waschtisch-Armaturen von Hansgrohe: Hochwertige Armaturen für eine stilvolle und langlebige Ausstattung.
- Dusch-Armaturen von Hansgrohe: Funktionalität trifft auf elegantes Design.
- Bodengleiche, geflieste Dusche: Komfort und Ästhetik in perfekter Kombination.
- Duschtrennwand aus Glas: Stilvoll, funktional und leicht zu reinigen.

Property ID: 24024032 - 53115 Bonn / Südstadt

## All about the location

Die Immobilie befindet sich in einer der begehrtesten Lagen von Bonn, an der Schnittstelle zwischen der eleganten Südstadt und dem charmanten Stadtteil Poppelsdorf. Diese Viertel zählen zu den kulturellen und gesellschaftlichen Zentren der Stadt und sind bekannt für ihre historische Substanz und lebendige Atmosphäre. Die Umgebung ist geprägt von prachtvollen Gründerzeitvillen, die der Nachbarschaft einen unverwechselbaren Charme und eine edle, ästhetische Ausstrahlung verleihen. Hier verschmelzen architektonische Eleganz und urbaner Lebensstil zu einem außergewöhnlichen Wohnumfeld. Dank der zentralen Lage profitieren die Bewohner von einer erstklassigen Infrastruktur. Zahlreiche kulturelle Angebote, gehobene Gastronomie und Einkaufsmöglichkeiten befinden sich in unmittelbarer Nähe. Der Bonner Hauptbahnhof ist in wenigen Minuten erreichbar, und die Nähe zu den Hauptverkehrsadern der Region, darunter die A565 und die A555, ermöglicht eine schnelle Anbindung an Köln, den Flughafen Köln/Bonn sowie das Rheinland. Für den öffentlichen Nahverkehr stehen zahlreiche Bus- und Bahnverbindungen zur Verfügung, die eine komfortable Erreichbarkeit innerhalb der Stadt und darüber hinaus garantieren. Diese perfekte Symbiose aus historischer Eleganz, urbanem Komfort und optimaler Verkehrsanbindung macht Poppelsdorf zu einem idealen Wohnort für anspruchsvolle Bewohner, die ein stilvolles, dynamisches Lebensumfeld in zentraler Lage zu schätzen wissen.

Property ID: 24024032 - 53115 Bonn / Südstadt

## Other information

Es liegt ein Energiebedarfsausweis vor. Dieser ist gültig bis 24.10.2034. Endenergiebedarf beträgt 53.00 kWh/(m<sup>2</sup>\*a). Wesentlicher Energieträger der Heizung ist Fernwärme. Das Baujahr des Objekts lt. Energieausweis ist 2024. Die Energieeffizienzklasse ist B. HAFTUNG: Wir weisen darauf hin, dass die von uns weitergegebenen Objektinformationen, Unterlagen, Pläne etc. vom Verkäufer bzw. Vermieter stammen. Eine Haftung für die Richtigkeit oder Vollständigkeit der Angaben übernehmen wir daher nicht. Es obliegt daher unseren Kunden, die darin enthaltenen Objektinformationen und Angaben auf ihre Richtigkeit hin zu überprüfen. Alle Immobilienangebote sind freibleibend und vorbehaltlich Irrtümer, Zwischenverkauf- und Vermietung oder sonstiger Zwischenverwertung. UNSER SERVICE FÜR SIE ALS EIGENTÜMER: Planen Sie den Verkauf oder die Vermietung Ihrer Immobilie, so ist es für Sie wichtig, deren Marktwert zu kennen. Lassen Sie kostenfrei und unverbindlich den aktuellen Wert Ihrer Immobilie professionell durch einen unserer Immobilienspezialisten einschätzen. Unser bundesweites und internationales Netzwerk ermöglicht es uns, Verkäufer bzw. Vermieter und Interessenten bestmöglich zusammenzuführen.

Property ID: 24024032 - 53115 Bonn / Südstadt

## Contact partner

For further information, please contact your contact person:

Simone Pohlscheid & Ricardo Gorny

---

Clemens-August-Straße 6 Bonn  
E-Mail: [bonn@von-poll.com](mailto:bonn@von-poll.com)

*To Disclaimer of von Poll Immobilien GmbH*

---

[www.von-poll.com](http://www.von-poll.com)