

Kempton / Steufzgen

Investment am Steufzger Weiher

Property ID: 24062028a



PURCHASE PRICE: 245.000 EUR • LIVING SPACE: ca. 65 m² • ROOMS: 2

Property ID: 24062028a - 87435 Kempten / Steufzgen

- At a glance
- The property
- Energy Data
- Floor plans
- A first impression
- Details of amenities
- All about the location
- Other information
- Contact partner

Property ID: 24062028a - 87435 Kempten / Steufzgen

At a glance

Property ID	24062028a
Living Space	ca. 65 m ²
Floor	2
Rooms	2
Bedrooms	1
Bathrooms	1
Year of construction	1970
Type of parking	1 x Garage

Purchase Price	245.000 EUR
Commission	Käuferprovision beträgt 3,57 % (inkl. MwSt.) des beurkundeten Kaufpreises
Modernisation / Refurbishment	2023
Condition of property	Well-maintained
Construction method	Solid
Usable Space	ca. 0 m ²
Equipment	Balcony

Property ID: 24062028a - 87435 Kempten / Steufzgen

Energy Data

Type of heating	District heating	Energy Certificate	Energy consumption certificate
Energy Source	Remote	Final energy consumption	74.00 kWh/m ² a
Energy certificate valid until	20.06.2028	Energy efficiency class	B
Power Source	District heating		

Property ID: 24062028a - 87435 Kempten / Steufzgen

The property

VP VON POLL
IMMOBILIEN

**Immobilienbewertung –
exklusiv und
professionell.**

- Was ist Ihre Immobilie wert?
- Wie entwickelt sich der Wert Ihrer Immobilie in Zukunft?
- Wie wirkt sich eine Modernisierung auf den Wert Ihrer Immobilie aus?

Ihre persönliche und exklusive Immobilienanalyse erhalten Sie nach nur wenigen Klicks.

www.von-poll.com

VP VON POLL
IMMOBILIEN

**Finden Sie
Ihre Immobilie.**

Vorgemerkte Suchkunden erfahren frühzeitig von neuen Immobilienangeboten.

www.von-poll.com

Property ID: 24062028a - 87435 Kempten / Steufzgen

The property

VP VON POLL
IMMOBILIEN

Peer Hessemer

WIR BILDEN AUS 2024
BESTE IMMOBILIEN
VERMITTLERIN

BELLEVUE
Best Property
Awards
2024

Allgäu
MARKEN
PARTNER

Karlberg Compliance
Best Places
Customer Conference
2023

CITY
MANAGEMENT
KEMPTEN

DEKRA
REWEISSUNG

Leidenschaftlich
offizieller Sponsor
des FC Kempten.

Capital
AUSZEICHNUNG
Top-Makler Kempten
★★★★★
ausgewählt von
von Poll Immobilien

TOP
IMMOBILIEN
VERZEICHNIS
2024

VP
IMMOBILIEN
★★★★★

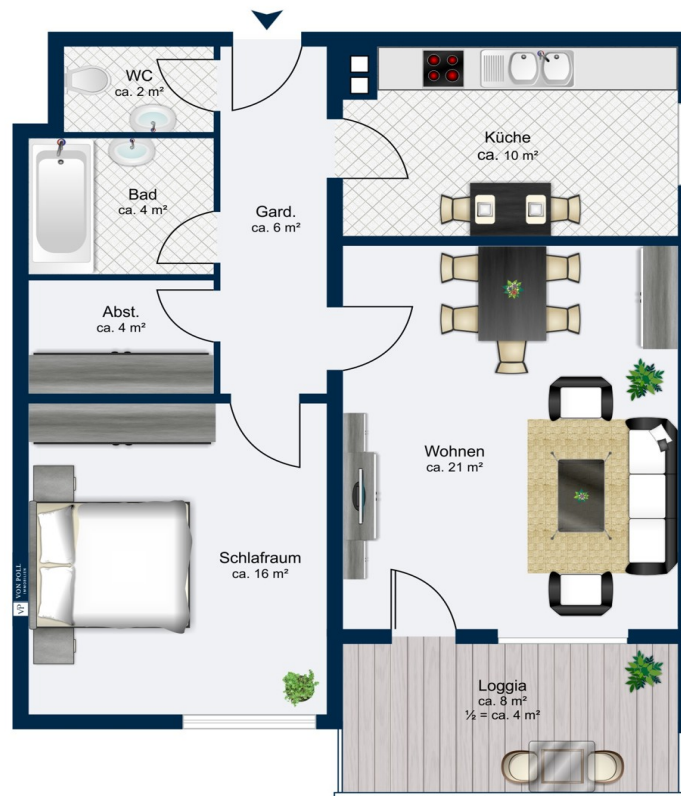
Vertrauen Sie einem ausgezeichneten Team

Erfahren Sie den aktuellen Marktwert Ihrer Immobilie
kostenfrei und unverbindlich!
kempten@von-poll.com

www.von-poll.com

Property ID: 24062028a - 87435 Kempten / Steufzgen

Floor plans



This floor plan is not to scale. The documents were given to us by the client. For this reason, we cannot guarantee the accuracy of the information.

Property ID: 24062028a - 87435 Kempten / Steufzgen

A first impression

Wir freuen uns, Ihnen eine schön gelegene 2-Zimmer-Wohnung in Kempten anbieten zu können. Diese könnte das ideale Zuhause für Singles, Paare oder Senioren sein. Sie befindet sich im 2. Stock eines gepflegten Mehrfamilienhauses und überzeugt durch ihren guten Zustand. Sie ist für Kapitalanleger hochinteressant, da sie aufgrund ihrer derzeitigen Vermietung regelmäßige Mieteinnahmen garantiert. In der Wohnung befindet sich ein praktischer Abstellraum. Darüber hinaus gibt es einen Kellerraum. Ideal zum Verstauen all jener Dinge, die man nicht in der Wohnung haben möchte. Parkplatzsorgen gehören hier der Vergangenheit an. Sie erwerben auch eine Garage, die dieses Problem nimmt. Das Haus verfügt über eine Vollwärmeschutzsanierung (2022) und ist bereits an das umweltfreundliche Fernwärmenetz angeschlossen, das eine effiziente und kostengünstige Energieversorgung gewährleistet. Die Lage der Wohnung erfüllt viele Wünsche: in gut erreichbarer Nähe gibt es eine Nahversorgung mit Hausarzt, Apotheke, und Einkaufsmöglichkeiten. Auch ein Kindergarten ist fußläufig erreichbar. Somit ist die Lage für junge Paare attraktiv. Zudem haben Sie den Steufzger Weiher unmittelbar vor der Haustür. Ein Ort zum Entspannen, spazieren gehen und genießen. Von hier aus erreichen Sie mit dem öffentlichen Nahverkehr recht schnell das Zentrum Kemptens. Nutzen Sie die Gelegenheit, in eine gepflegte Immobilie zu investieren, die Ihnen langfristig stabile Erträge sichern kann. Überzeugen Sie sich selbst von den Vorzügen dieser charmanten Wohnung in Kempten!

Property ID: 24062028a - 87435 Kempten / Steufzgen

Details of amenities

2-Zimmer-Wohnung im 2. Obergeschoss eines Mehrfamilienhauses
direkt am Steufzger Weiher:

- großzügiges, helles Wohnzimmer
- Küche ist als Wohnküche nutzbar
- alle Fenster verfügen über Rollläden
- praktischer Abstellraum in der Wohnung
- Baujahr 1970
- eigene Garage
- Fernwärme
- Aufzug
- Balkon

Derzeitige NKM: 500,00 €/mtl. zzgl. 45 € Garagenmiete. Die letzte Mieterhöhung fand
zum 01.10.2023 statt.

Rücklagen zum 31.12.2023: ca. 179.000,00 € für das Haus und ca. 5062 € für die
Garagen.

Die Erneuerung der Tragseile für den Aufzug erfolgen im Jahr 2024 und werden aus den
Erhaltungsrücklagen bezahlt.

Property ID: 24062028a - 87435 Kempten / Steufzgen

All about the location

Die Allgäumetropole Kempten zählt zu den ältesten Städten Deutschlands und ist -nach Augsburg- die zweitgrößte Stadt im Regierungsbezirk Schwaben. Die Stadt an der Iller liegt dicht am nördlichen Rand der Alpen und mitten in der Kur- und Ferienregion Allgäu. Die Nachbarländer Österreich, Lichtenstein und die Schweiz sind innerhalb einer guten Autostunde erreichbar, ebenso wie die bayrische Landeshauptstadt München. Als Hochschulstandort ist Kempten der Bildung verpflichtet: diverse Gymnasien, weiterführende Schulen, sowie Fach- und Berufsoberschulen runden das Bild des Bildungsstandortes ab. Auf der anderen Seite ist Kempten -als Wirtschaftsstandort- bei vielen Unternehmen die erste Wahl. In den Bereichen Logistik, Lebensmittelverarbeitung und Maschinenbau hat sich dieser Standort über die Grenzen hinweg einen Namen gemacht. Die Randlage in Bayern und die vergleichsweise große Vielfalt an wirtschaftlichen Aktivitäten sorgen somit für ein stetiges Wachstum der Stadt. Die kreisfreie Stadt Kempten ist das Oberzentrum der Region Allgäu und insofern bestens vernetzt. Über die tangierende Autobahn erreicht man zügig die Landeshauptstadt München, oder den beliebten Allgäu Airport in Memmingen. Weitere Bundesstraße führen in Richtung Lindau, Füssen oder Oberstdorf. Im innerörtlichen Verkehr sorgt der gut ausgebaute Mittlere Ring für eine schnelle Erreichbarkeit aller Stadtteile. Darüber hinaus gewährleistet eine mannigfaltige Anzahl an Buslinien eine gute Bedienung der Stadt und des Umlandes mit dem öffentlichen Personennahverkehr. Entfernungen in die nächst größeren Städte: -Oberstdorf: 40 km -Memmingen: 35 km -München: 128 km - Schloss Neuschwanstein: 50 km -Lindau (Bodensee): 71 km

Property ID: 24062028a - 87435 Kempten / Steufzgen

Other information

Es liegt ein Energieverbrauchsausweis vor. Dieser ist gültig bis 20.6.2028. Endenergieverbrauch beträgt 74.00 kWh/(m²*a). Wesentlicher Energieträger der Heizung ist Fernwärme. Das Baujahr des Objekts lt. Energieausweis ist 1970. Die Energieeffizienzklasse ist B. GELDWÄSCHE: Als Immobilienmaklerunternehmen ist die von Poll Immobilien GmbH nach § 2 Abs. 1 Nr. 14 und § 11 Abs. 1, 2 Geldwäschegesetz (GwG) dazu verpflichtet, bei der Begründung einer Geschäftsbeziehung die Identität des Vertragspartners festzustellen und zu überprüfen, bzw. sobald ein ernsthaftes Interesse an der Durchführung des Immobilienkaufvertrages besteht. Hierzu ist es erforderlich, dass wir nach § 11 Abs. 4 GwG die relevanten Daten Ihres Personalausweises festhalten (wenn Sie als natürliche Person handeln) – beispielsweise mittels einer Kopie. Bei einer juristischen Person benötigen wir eine Kopie des Handelsregisterauszugs, aus welchem der wirtschaftlich Berechtigte hervorgeht. Das Geldwäschegesetz sieht vor, dass der Makler die Kopien bzw. Unterlagen fünf Jahre aufbewahren muss. Als unser Vertragspartner haben Sie auch eine Mitwirkungspflicht nach § 11 Abs. 6 GwG. HAFTUNG: Wir weisen darauf hin, dass die von uns weitergegebenen Objektinformationen, Unterlagen, Pläne etc. vom Verkäufer bzw. Vermieter stammen. Eine Haftung für die Richtigkeit oder Vollständigkeit der Angaben übernehmen wir daher nicht. Es obliegt daher unseren Kunden, die darin enthaltenen Objektinformationen und Angaben auf ihre Richtigkeit hin zu überprüfen. Alle Immobilienangebote sind freibleibend und vorbehaltlich Irrtümer, Zwischenverkauf- und Vermietung oder sonstiger Zwischenverwertung. UNSER SERVICE FÜR SIE ALS EIGENTÜMER: Planen Sie den Verkauf oder die Vermietung Ihrer Immobilie, so ist es für Sie wichtig, deren Marktwert zu kennen. Lassen Sie kostenfrei und unverbindlich den aktuellen Wert Ihrer Immobilie professionell durch einen unserer Immobilienspezialisten einschätzen. Unser bundesweites und internationales Netzwerk ermöglicht es uns, Verkäufer bzw. Vermieter und Interessenten bestmöglich zusammenzuführen.

Property ID: 24062028a - 87435 Kempten / Steufzgen

Contact partner

For further information, please contact your contact person:

Peer Hessemer

Beethovenstraße 9 Kempten / Oberallgäu

E-Mail: kempten@von-poll.com

To Disclaimer of von Poll Immobilien GmbH

www.von-poll.com