

Essen / Südviertel

Anleger aufgepasst! Vermietete ETW im Südviertel, Grenze Rütterscheid

Property ID: 24029025



www.von-poll.com

PURCHASE PRICE: 181.000 EUR • LIVING SPACE: ca. 66 m² • ROOMS: 2

Property ID: 24029025 - 45128 Essen / Südviertel

- At a glance
- The property
- Energy Data
- Floor plans
- A first impression
- Details of amenities
- All about the location
- Other information
- Contact partner

Property ID: 24029025 - 45128 Essen / Südviertel

At a glance

Property ID	24029025	Purchase Price	181.000 EUR
Living Space	ca. 66 m ²	Commission	Käuferprovision beträgt 3,57 % (inkl. MwSt.) des beurkundeten Kaufpreises
Available from	According to the arrangement	Condition of property	Well-maintained
Rooms	2	Construction method	Solid
Bedrooms	1	Usable Space	ca. 0 m ²
Bathrooms	1		
Year of construction	1973		
Type of parking	1 x Outdoor parking space		

Property ID: 24029025 - 45128 Essen / Südviertel

Energy Data

Type of heating	Single-storey heating system	Energy Certificate	Energy demand certificate
Energy Source	ELECTRICITY	Final Energy Demand	108.50 kWh/m ² a
Energy certificate valid until	03.07.2034	Energy efficiency class	D
Power Source	Electric		

Property ID: 24029025 - 45128 Essen / Südviertel

The property



Property ID: 24029025 - 45128 Essen / Südviertel

The property



Property ID: 24029025 - 45128 Essen / Südviertel

The property



Property ID: 24029025 - 45128 Essen / Südviertel

The property



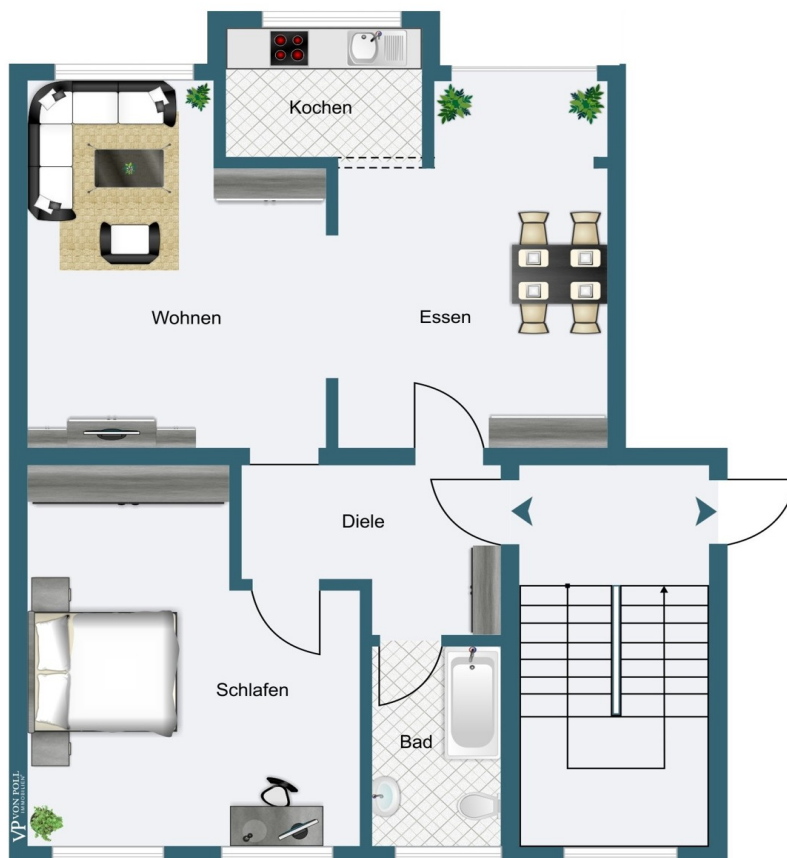
Property ID: 24029025 - 45128 Essen / Südviertel

The property



Property ID: 24029025 - 45128 Essen / Südviertel

Floor plans



Wohnung

This floor plan is not to scale. The documents were given to us by the client. For this reason, we cannot guarantee the accuracy of the information.

Property ID: 24029025 - 45128 Essen / Südviertel

A first impression

Diese charmante 2-Zimmer-Wohnung im Südviertel/Grenze Rüttenscheid mit einer Gesamtfläche von 66,00 m² bietet eine ideale Gelegenheit für Kapitalanleger. Sie befindet sich im zweiten Obergeschoss eines im Jahr 1973 erbauten Gebäudes und präsentiert sich in einem gepflegten Zustand. Beim Betreten der Diele eröffnet sich Ihnen der Zugang zu allen Räumen der Wohnung. Der ansprechende Wohnbereich geht nahtlos in das angrenzende Esszimmer über. Die separate und funktionale Küche ist bequem vom Esszimmer aus zu erreichen. Das Schlafzimmer bietet ausreichend Platz für erholsame Nächte. Das daneben liegende Badezimmer ist mit einer Dusch-/Badewanne ausgestattet und wurde vor 9 Jahren modernisiert. Die Wohnung verfügt über eine moderne Elektrospeicherheizung und ein Kellerraum bietet Ihnen zusätzlichen Stauraum. Ein Stellplatz im Innenhof ist ebenfalls im Kaufpreis enthalten, sodass das Auto sicher und bequem abgestellt werden kann. Dank der langjährigen, zuverlässigen Vermietung und der guten Mikrolage ist diese Wohnung eine attraktive Kapitalanlage. Überzeugen Sie sich selbst von den Vorzügen dieser Immobilie und vereinbaren Sie noch heute einen Besichtigungstermin!

Property ID: 24029025 - 45128 Essen / Südviertel

Details of amenities

- 2. Obergeschoss
- 2-Zimmer-Wohnung
- Dusch-/Badewanne
- Nachtspeicher (ca. 8 Jahre alt)
- Fenster zur Straße ca 9 Jahre alt
- Miete Wohnung aktuell 423€ kalt
- Miete Stellplatz aktuell 80€
- gepflegtes Mehrfamilienhaus
- Dach 2004 saniert
- Baujahr 1973
- Kellerraum
- Stellplatz

Property ID: 24029025 - 45128 Essen / Südviertel

All about the location

Essen-Rüttenscheid: Essen-Rüttenscheid ist einer der beliebtesten und nicht zuletzt durch seine architektonische Schönheit auch einer der exklusivsten Stadtteile mit sehr hoher Wertbeständigkeit. In unmittelbarer Nachbarschaft finden sich hier Mehrfamilienhäuser mit hochwertigen Eigentumswohnungen. Durch die Nähe zum Zentrum und doch umgeben von zahlreichen Grünanlagen, bietet Rüttenscheid eine hervorragende Infrastruktur für gehobene Ansprüche. Die optimale Anbindung an die A52 leitet Sie in ca. 25 Autominuten nach Düsseldorf. Auch Mülheim, Velbert, Wuppertal, Bochum oder Dortmund sind nicht weit. Zum Shoppen gelangen Sie mit dem öffentlichen Nahverkehr schnell in die Innenstadt. Ob ein Restaurantbesuch in Rüttenscheid, eine Fahrradtour oder eine Joggingrunde am Baldeneysee, die Freizeitgestaltung lässt hier keine Wünsche offen. Fußläufig finden sich hier ausreichend Einkaufsmöglichkeiten, Boutiquen, Ärzte und Schulen. Gehobene Gastronomie erreichen Sie in kürzester Zeit ebenfalls zu Fuß. Zentral und doch die Natur fast vor der Haustür. Stressfreie kurze Wege und attraktive Angebote machen Rüttenscheid zu einem der begehrtesten Stadtteile!

Property ID: 24029025 - 45128 Essen / Südviertel

Other information

Es liegt ein Energiebedarfsausweis vor. Dieser ist gültig bis 3.7.2034. Endenergiebedarf beträgt 108.50 kWh/(m²*a). Wesentlicher Energieträger der Heizung ist Strom. Das Baujahr des Objekts lt. Energieausweis ist 1973. Die Energieeffizienzklasse ist D.

Property ID: 24029025 - 45128 Essen / Südviertel

Contact partner

For further information, please contact your contact person:

Frank Kups

Rüttenscheider Straße 160 Essen

E-Mail: essen@von-poll.com

To Disclaimer of von Poll Immobilien GmbH

www.von-poll.com