

Wassertrüdingen – Wassertrüdingen

Zukunftssichere 2-Zimmer-Dachgeschoss-Whg inkl. Einbauküche, Balkon und PKW-Stellplatz!

Property ID: 23208558



www.von-poll.com

PURCHASE PRICE: 270.000 EUR • LIVING SPACE: ca. 75 m² • ROOMS: 2

Property ID: 23208558 - 91717 Wassertrüdingen – Wassertrüdingen

- At a glance
- The property
- Energy Data
- Floor plans
- A first impression
- Details of amenities
- All about the location
- Other information
- Contact partner

Property ID: 23208558 - 91717 Wassertrüdingen – Wassertrüdingen

At a glance

Property ID	23208558	Purchase Price	270.000 EUR
Living Space	ca. 75 m ²	Modernisation / Refurbishment	2024
Roof Type	Gabled roof	Condition of property	Renovated
Rooms	2	Construction method	Solid
Bedrooms	1	Usable Space	ca. 0 m ²
Bathrooms	1	Equipment	Garden / shared use, Built-in kitchen, Balcony
Year of construction	2024		
Type of parking	1 x Outdoor parking space		

Property ID: 23208558 - 91717 Wassertrüdingen – Wassertrüdingen

Energy Data

Type of heating	Underfloor heating	Energy Certificate	Energy demand certificate
Energy Source	Air-to-water heat pump	Final Energy Demand	51.00 kWh/m ² a
Energy certificate valid until	10.03.2034	Energy efficiency class	B
Power Source	Air-to-water heat pump		

Property ID: 23208558 - 91717 Wassertrüdingen – Wassertrüdingen

The property



Property ID: 23208558 - 91717 Wassertrüdingen – Wassertrüdingen

The property



Property ID: 23208558 - 91717 Wassertrüdingen – Wassertrüdingen

The property



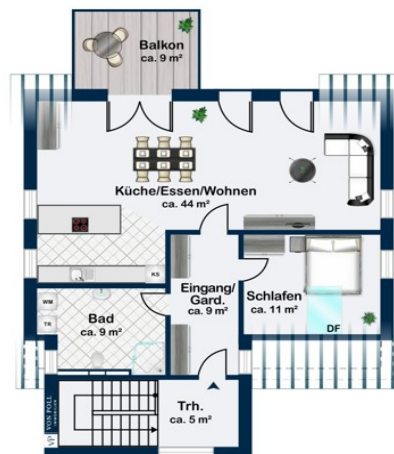
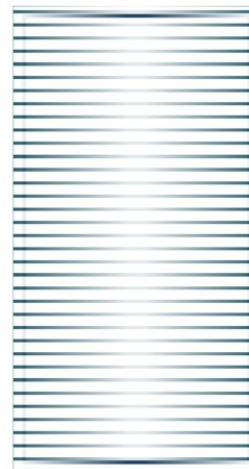
Property ID: 23208558 - 91717 Wassertrüdingen – Wassertrüdingen

The property



Property ID: 23208558 - 91717 Wassertrüdingen – Wassertrüdingen

Floor plans



This floor plan is not to scale. The documents were given to us by the client. For this reason, we cannot guarantee the accuracy of the information.

Property ID: 23208558 - 91717 Wassertrüdingen – Wassertrüdingen

A first impression

Moderne Wohnung, für Selbstnutzer oder Kapitalanleger, die auf der Suche nach einer repräsentativen und zukunftsicheren Investition mit höchstem Komfort und zeitloser Eleganz sind! Bei der Immobilie handelt es sich um eine grundlegende Sanierung eines bestehenden Wohnhauses nach aktuellen KfW 55 EE-Richtlinien, Energieausweis B. Durchgeführt wird diese von dem regionalen Bauträger Zäh Haus GmbH. Dabei entstehen vier abwechslungsreiche Eigentumswohnungen von ca. 68 m² bis ca. 101 m², die alle mit einer modernen Einbauküche samt hochwertigen Elektrogeräten ausgestattet sind. Das Projekt beherbergt insgesamt nur vier Wohneinheiten und besticht durch die persönliche Note der kleinen Hausgemeinschaft. Die Wohnungen im Haupthaus sind so konzipiert, dass sie jeweils eine komplette Etage belegen und bequem durch das zentrale Treppenhaus erreichbar sind. Die ehemalige Garage wird zu zwei Stellplätzen und einer eigenständigen Maisonettewohnung umgebaut. Die neu geschaffenen Grundrisse überzeugen mit einer klaren Raumaufteilung. Zudem entsteht durch den großzügigen Lichteinfall eine Atmosphäre von Harmonie und Eleganz. Die bodentiefen Fenster nach Süden geben den Blick ins Grüne frei und vermitteln ein grenzenloses Wohngefühl. Die eigenen vier Wände bieten einen großen, offenen Bereich für Wohnen, Essen und Kochen. Daran angeschlossen befinden sich die jeweiligen Rückzugsbereiche mit viel Raum für Arbeit, Gäste und Schlafen. Alle Badezimmer verfügen zudem über Tageslicht. Eine bodenebene Dusche mit Glasduschtrennwand ist selbstverständlich in allen Bädern vorgesehen. Besonders schön ist das Verweilen auf den Garten-Terrassen sowie auf den wohlproportionierten Südbalkonen. Alle Wohneinheiten erhalten zusätzlichen Stauraum im Keller des Haupthauses und einen Freiplatz oder eine Garage. Um auch zukünftig ein standardgemäßes Wohnen zu gewährleisten wird bei der Neuerschaffung der vier Wohnungen auf eine nachhaltige Sanierungsstrategie mit diffusionsoffenen Rohstoffen gesetzt. Durch regenerative Energieträger wie beispielsweise eine Photovoltaik-Anlage oder eine Wärmepumpe mit Wärmerückgewinnung sind die Wohnungen durchaus als zukunftsicher und unabhängig zu bezeichnen. Schon beim Betreten Ihrer neuen Wohnung sollen Sie die Geborgenheit und Wärme spüren, die ein Zuhause ausmachen. Hinsichtlich der Ausstattung gibt es viele individuelle Möglichkeiten, die Sie direkt beim Bauträger im eigenen Bemusterungsstudio auswählen können. Es erwartet Sie in breit gefächertes Angebot an verschiedensten Fliesendesigns, Sanitärausstattung bis zur Musterküche – alles qualitativ hochwertige Materialien führender Hersteller. Überzeugen Sie sich selbst von diesem zukunftsweisenden Projekt, welches aktuell mit 30.000,- € Tilgungszuschuss über KfW-Wohneigentumsprogramme gefördert werden kann. Gerne vereinbaren wir mit Ihnen einen persönlichen Beratungstermin. Bitte senden Sie uns hierzu eine vollständig ausgefüllte Kontaktanfrage mit Ihrer Telefonnummer per E-Mail

zu. Wir freuen uns auf Sie.

Property ID: 23208558 - 91717 Wassertrüdingen – Wassertrüdingen

Details of amenities

Hochwertige KfW 55 EE Bauweise - Energieausweis B

KfW Fördermöglichkeit mit 30.000,- € Tilgungszuschuss über KfW-

Wohneigentumsprogramme im Kaufpreis bereits berücksichtigt und inkludiert!

Ein grenzenloses Wohngefühl vermittelt der offen angelegte Wohnungsgrundriss in Verbindung mit den bodentiefen Panoramafenstern, der Dachgeschosswohnung. Diese eignet sich ideal für Paare, Singles sowie Investoren.

Auf ca. 75 m² verteilen sich zwei individuell nutzbare Zimmer. Das ansprechend gestaltete Tageslichtbadezimmer wird mit WC, bodengleicher Dusche und Waschtischelement ausgestattet. Ein Waschmaschinenanschluss in der Wohnung ist ebenfalls vorhanden.

Das offene Wohn- und Esszimmer mit Kochbereich inkl. einer modernen Einbauküche samt hochwertigen Elektrogeräten ist der gemütliche Mittelpunkt der Wohnung. Die bodentiefen Fenster zum ca. 8,5 m² Balkon sorgen für ein großzügiges Wohngefühl.

Weitere Wohn-Highlights inklusive:

- Zugang zur Wohnung über das separate Treppenhaus mit Granitsteinbelag
- Offener Wohn- und Essbereich mit Küchenzeile
- Küchenzeile inkl. Einbauküche samt hochwertigen Elektrogeräten
- Geräumiges Schlafzimmer
- Großzügiges Tageslichtbadezimmer
- Große Dachterrasse mit Blick in den Garten
- 3-fach verglaste Fenster mit elektrischen Rollläden
- Robuste, pflegeleichte Bodenbeläge: Vinyl und Fliesen nach Bemusterung
- Alle Räume mit Multimediateckdosen
- Videosprechanlage
- Innentüren weiß
- Bodengleiche Dusche mit Glasduschtrennwand – Badewanne nach Wunsch möglich
- Wärmeversorgung mittels einer Luft-Wärmepumpe
- Eigenstromerzeugung durch 10 kW – Photovoltaikanlage
- Warmwassererzeugung über Frischwasserstationen
- Freiplatz

Die Sanierungs- und Modernisierungsarbeiten werden voraussichtlich im Sommer 2025 abgeschlossen, so dass Sie im August 2025 in Ihr neues Zuhause einziehen können. Je nach Baufortschritt besteht die Möglichkeit der individuellen Innenraumgestaltung.

Diese vier zukunftssicheren Eigentumswohnungen werden Sie auf Anhieb begeistern.

Wir freuen uns auf Ihren Anruf.

Property ID: 23208558 - 91717 Wassertrüdingen – Wassertrüdingen

All about the location

Wassertrüdingen ist eine südfränkische Stadt mit rund 6.664 Einwohnern und gehört zum Landkreis Ansbach. Es liegt landschaftlich sehr reizvoll zwischen dem Hesselberg, den bewaldeten Höhen des Oettinger Forstes und den Ausläufern des Hahnenkammes im Wörnitztal. Während die Struktur der Ortsteile nach wie vor überwiegend landwirtschaftlich geprägt ist, entwickelte sich Wassertrüdingen zum Wohn- und Industrieort. Heute ist Wassertrüdingen eine aufstrebende Stadt mit vielen Einrichtungen und kulturellen Angeboten wie z. B. dem Kunsthandwerkermarkt und die verschiedene Heimat- und Volksfeste. Für größere Veranstaltungen steht die Hesselberghalle zur Verfügung. Kindergärten und Kindertagesstätten, Förderschule, Musikschule, Grund- und Mittelschule und eine weiterführende, moderne 6-stufige Realschule sind am Ort sowie niedergelassene Ärzte und Apotheken. Zahlreiche Einkaufsmöglichkeiten für den täglichen Bedarf sind vorhanden. Wassertrüdingen liegt zwischen den Bundesautobahnen A 7 und A 9 an der Bundesstraße 466. Die B 466 führt nach Heidenheim an der Brenz zum Anschluss an die B 19 und die Autobahn A 7. Von dort führt der weitere Verlauf in nordöstlicher Richtung weiter nach Gunzenhausen (B 13) und Schwabach bei Nürnberg, wo sie nach Querung der A 6 in die B 2 einmündet. Die sogenannte Hesselbergbahn wird zum Fahrplanwechsel am 15.12.2024 reaktiviert, Die Seenlandbahn (R62), die aktuell von Pleinfeld nach Gunzenhausen fährt, wird bis nach Wassertrüdingen verlängert. Ab voraussichtlich Mitte April 2025 wird ein Zug zwischen Wassertrüdingen und Gunzenhausen nach dem neuen Fahrplan im Stundentakt verkehren. Mit Vollenbetriebnahme ab Mitte April 2025 ist dann ein Umstieg in Gunzenhausen nicht mehr notwendig und die Züge fahren von Wassertrüdingen bis nach Pleinfeld durch. Die Strecke beinhaltet die Haltestellen Cronheim, Unterschwaningen und Wassertrüdingen. In Unterwurbach wird ein neuer Bahnhof geschaffen.

Property ID: 23208558 - 91717 Wassertrüdingen – Wassertrüdingen

Other information

Es liegt ein Energiebedarfsausweis vor. Dieser ist gültig bis 10.3.2034. Endenergiebedarf beträgt 51.00 kwh/(m²*a). Wesentlicher Energieträger der Heizung ist Luft/wasser Wärmepumpe. Das Baujahr des Objekts lt. Energieausweis ist 2024. Die Energieeffizienzklasse ist B. GELDWÄSCHE: Als Immobilienmaklerunternehmen ist die von Poll Immobilien GmbH nach § 2 Abs. 1 Nr. 14 und § 11 Abs. 1, 2 Geldwäschegesetz (GwG) dazu verpflichtet, bei der Begründung einer Geschäftsbeziehung die Identität des Vertragspartners festzustellen und zu überprüfen, bzw. sobald ein ernsthaftes Interesse an der Durchführung des Immobilienkaufvertrages besteht. Hierzu ist es erforderlich, dass wir nach § 11 Abs. 4 GwG die relevanten Daten Ihres Personalausweises festhalten (wenn Sie als natürliche Person handeln) – beispielsweise mittels einer Kopie. Bei einer juristischen Person benötigen wir eine Kopie des Handelsregisterauszugs, aus welchem der wirtschaftlich Berechtigte hervorgeht. Das Geldwäschegesetz sieht vor, dass der Makler die Kopien bzw. Unterlagen fünf Jahre aufbewahren muss. Als unser Vertragspartner haben Sie auch eine Mitwirkungspflicht nach § 11 Abs. 6 GwG. HAFTUNG: Wir weisen darauf hin, dass die von uns weitergegebenen Objektinformationen, Unterlagen, Pläne etc. vom Verkäufer bzw. Vermieter stammen. Eine Haftung für die Richtigkeit oder Vollständigkeit der Angaben übernehmen wir daher nicht. Es obliegt daher unseren Kunden, die darin enthaltenen Objektinformationen und Angaben auf ihre Richtigkeit hin zu überprüfen. Alle Immobilienangebote sind freibleibend und vorbehaltlich Irrtümer, Zwischenverkauf- und Vermietung oder sonstiger Zwischenverwertung. UNSER SERVICE FÜR SIE ALS EIGENTÜMER: Planen Sie den Verkauf oder die Vermietung Ihrer Immobilie, so ist es für Sie wichtig, deren Marktwert zu kennen. Lassen Sie kostenfrei und unverbindlich den aktuellen Wert Ihrer Immobilie professionell durch einen unserer Immobilienspezialisten einschätzen. Unser bundesweites und internationales Netzwerk ermöglicht es uns, Verkäufer bzw. Vermieter und Interessenten bestmöglich zusammenzuführen.

Property ID: 23208558 - 91717 Wassertrüdingen – Wassertrüdingen

Contact partner

For further information, please contact your contact person:

Florian Wittmann

Karlstraße 9 Ansbach
E-Mail: ansbach@von-poll.com

To Disclaimer of von Poll Immobilien GmbH

www.von-poll.com