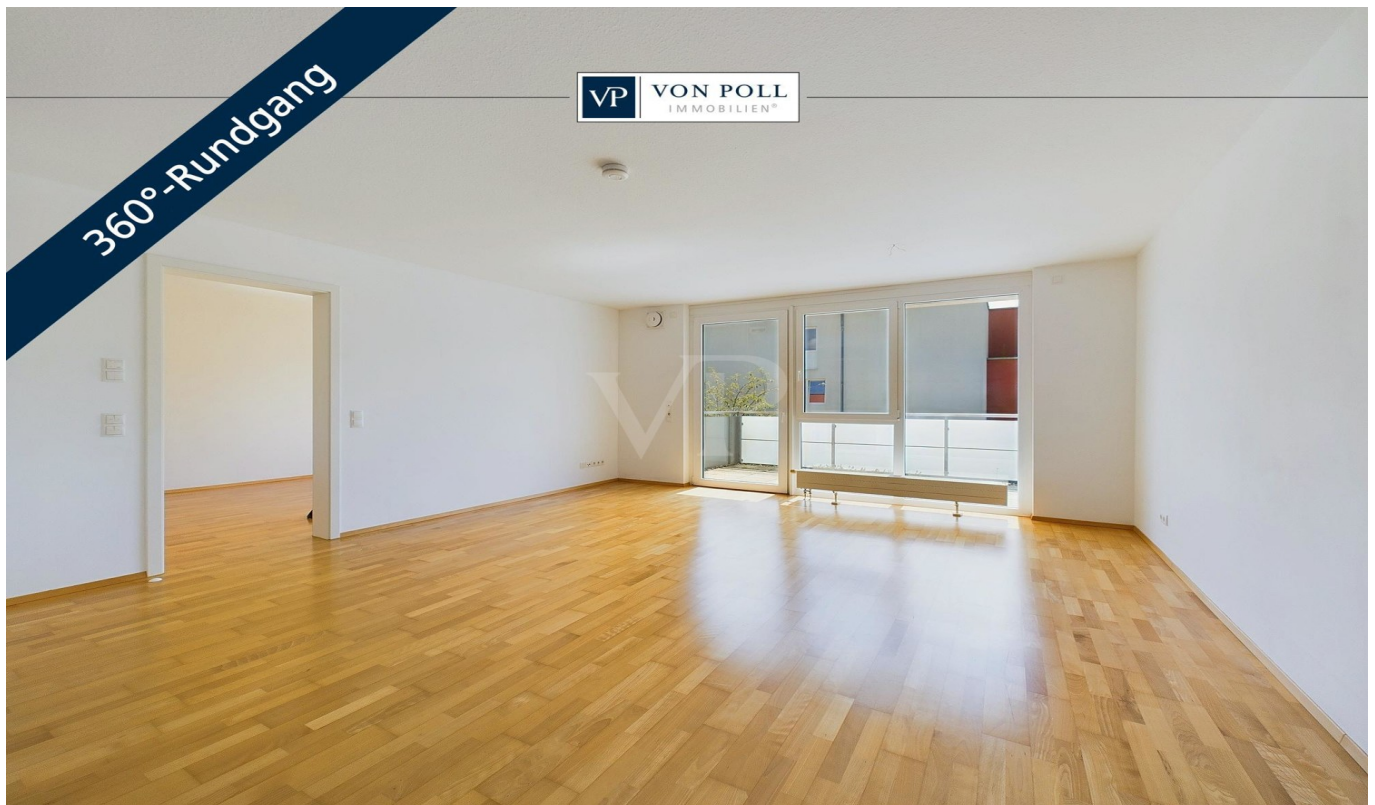


Nürnberg – Bärenschanze

Gepflegt - Einbauküche - Großer Balkon - Tiefgaragenstellplatz

Property ID: 24021057



PURCHASE PRICE: 280.000 EUR • LIVING SPACE: ca. 59 m² • ROOMS: 2

Property ID: 24021057 - 90429 Nürnberg – Bärenschanze

- At a glance
- The property
- Energy Data
- A first impression
- Details of amenities
- All about the location
- Other information
- Contact partner

Property ID: 24021057 - 90429 Nürnberg – Bärenschanze

At a glance

Property ID	24021057	Purchase Price	280.000 EUR
Living Space	ca. 59 m ²	Commission	Käuferprovision beträgt 3,57 % (inkl. MwSt.) des beurkundeten Kaufpreises
Available from	According to the arrangement	Condition of property	Well-maintained
Floor	2	Usable Space	ca. 0 m ²
Rooms	2	Equipment	Built-in kitchen, Balcony
Bedrooms	1		
Bathrooms	1		
Year of construction	2010		
Type of parking	1 x Underground car park, 20000 EUR (Sale)		

Property ID: 24021057 - 90429 Nürnberg – Bärenschanze

Energy Data

Type of heating	Central heating	Energy Certificate	Energy demand certificate
Energy Source	Remote	Final Energy Demand	61.00 kWh/m ² a
Energy certificate valid until	10.02.2029	Energy efficiency class	B
Power Source	District heating		

Property ID: 24021057 - 90429 Nürnberg – Bärenschanze

The property



Property ID: 24021057 - 90429 Nürnberg – Bärenschanze

The property



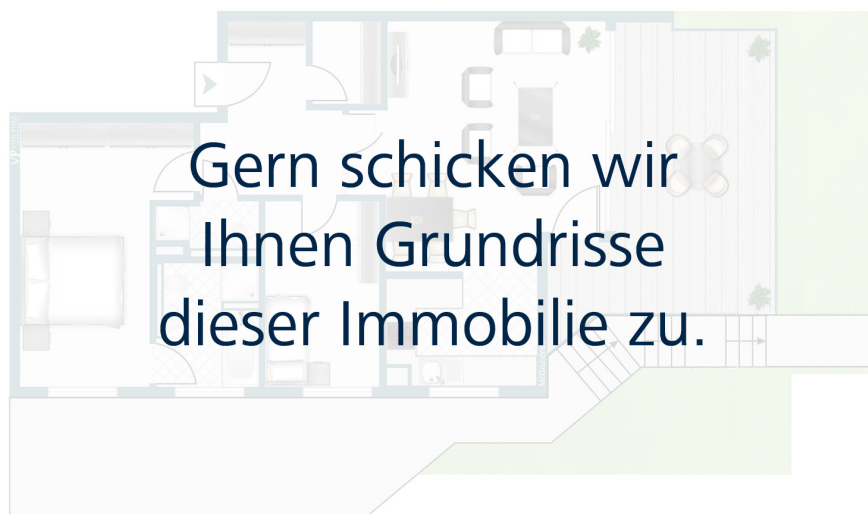
Property ID: 24021057 - 90429 Nürnberg – Bärenschanze

The property

FÜR SIE IN DEN BESTEN LAGEN



VON POLL
IMMOBILIEN



Gern schicken wir
Ihnen Grundrisse
dieser Immobilie zu.

www.von-poll.com/nuernberg

FÜR SIE IN DEN BESTEN LAGEN



VON POLL
IMMOBILIEN



IHRE IMMOBILIENSPEZIALISTEN

Eigentümern bieten wir eine kostenfreie und unverbindliche
Marktpreiseinschätzung ihrer Immobilie an.

Kontaktieren Sie uns, wir freuen uns darauf, Sie persönlich und individuell zu beraten.

T.: 0911 - 748 999 50

Shop Nürnberg | Tetzeltgasse 15 | 90403 Nürnberg | nuernberg@von-poll.com



www.von-poll.com/nuernberg

Property ID: 24021057 - 90429 Nürnberg – Bärenschanze

The property



**VP VON POLL
IMMOBILIEN**

**Immobilienbewertung –
exklusiv, professionell
und kostenfrei.**

Ermitteln Sie schnell und unkompliziert den Wert Ihrer Immobilie.

Geben Sie einfach die Eckdaten Ihrer Immobilie ein und erhalten Sie sofort eine kostenfreie Marktpreiseinschätzung.

Bei Fragen melden Sie sich gerne.
T: 0911 - 748 999 50
nuernberg@von-poll.com

www.home.von-poll.com



**VP VON POLL
FINANCE**

**Immobilie
gefunden,
Finanzierung
gelöst.**

www.von-poll.com/finanzieren

Finanzierung
berechnen

Property ID: 24021057 - 90429 Nürnberg – Bärenschanze

A first impression

Willkommen in dieser gepflegten 2-Zimmer-Wohnung im Herzen von Nürnberg. Mit einer Wohnfläche von ca. 59 m² bietet dieses Objekt genügend Platz für Singles oder Paare, die auf der Suche nach einer modernen und komfortablen Wohnung sind. Das Objekt befindet sich in einem im Jahr 2010 erbauten Gebäude, das sich in einem sehr guten Zustand befindet. Die Wohnung befindet sich in der ersten Etage und verfügt über eine gehobene Ausstattungsqualität. Beim Betreten der Wohnung werden Sie sofort vom Parkettboden im Wohn- und Schlafzimmer beeindruckt sein, der der Wohnung ein warmes und gemütliches Ambiente verleiht. Die Küche, Diele und das Badezimmer sind mit stilvollen Fliesenböden ausgestattet. Das Highlight dieser Wohnung ist der 10 m² große Südbalkon, auf dem Sie die Sonne und frische Luft genießen können. Der Balkon bietet genügend Platz für Gartenmöbel und Pflanzen, um Ihre eigene kleine Ruheoase zu schaffen. Die Wohnung punktet auch durch ihre gute Lage. Sie liegt nur 5 Gehminuten von den Pegnitzauen entfernt, wo Sie die Natur genießen und entspannen können. Zudem bietet die Wohnung einen Tiefgaragenstellplatz (zzgl. 20.000 €), der Ihren PKW sicher und bequem unterbringt. Insgesamt ist diese Wohnung ideal für alle, die auf der Suche nach einem modernen und komfortablen Zuhause in zentraler Lage sind. Wenn Sie Interesse an der Besichtigung dieses Objekts haben, zögern Sie nicht, uns zu kontaktieren. Wir freuen uns darauf, Ihnen diese schöne Wohnung persönlich zu zeigen. VON POLL Immobilien freut sich darauf, mit Ihnen eine Besichtigung zu vereinbaren.

Property ID: 24021057 - 90429 Nürnberg – Bärenschanze

Details of amenities

Zu den Vorzügen dieser Wohnung zählen insbesondere:

- Parkett im Wohn- und Schlafzimmer
- Fliesenboden in Küche Diele und Badezimmer
- großer Südbalkon
- Badezimmer mit Dusche, Waschbecken & Waschmaschinenanschluss
- großes Kellerabteil
- Einbauküche
- gute Lage
- Tiefgaragenstellplatz (zzgl. 20.000 €)

Property ID: 24021057 - 90429 Nürnberg – Bärenschanze

All about the location

Die Bärenschanze ist ein Stadtteil von Nürnberg, der im Westen der Stadt liegt und durch seine zentrale Lage sowie seine gute Anbindung an den öffentlichen Nahverkehr geprägt ist. Der Stadtteil befindet sich zwischen der Altstadt und den westlichen Außenbezirken, was ihn zu einem attraktiven Wohn- und Geschäftsgebiet macht. Geografisch grenzt die Bärenschanze an andere bekannte Stadtteile wie Gostenhof, St. Johannis und Muggenhof. Die Bärenschanze ist von einer Mischung aus Wohn- und Gewerbegebieten geprägt, wobei die Bebauung durch eine Vielzahl von Altbauten, modernen Wohnanlagen und Gewerbeflächen charakterisiert ist. Der Stadtteil hat eine lebendige Atmosphäre, die durch kleine Geschäfte, Cafés und Restaurants, aber auch durch die Nähe zu größeren Einkaufszentren und Märkten geprägt ist. Die Anbindung an den öffentlichen Nahverkehr ist hervorragend, da mehrere U-Bahn- und Straßenbahnlinien durch die Bärenschanze verlaufen, was die Erreichbarkeit des Nürnberger Zentrums und anderer wichtiger Orte in der Stadt erleichtert. Zudem ist die Bärenschanze gut über die nahegelegenen Hauptverkehrsstraßen erreichbar, was auch für Pendler und Reisende von Vorteil ist. In unmittelbarer Nähe zur Bärenschanze befinden sich mehrere Parks und Grünflächen, die zur Erholung und Freizeitgestaltung einladen. Historisch gesehen ist die Bärenschanze auch von Bedeutung, da sie ihren Namen einer alten Schanze verdankt, die einst Teil der Stadtbefestigungen Nürnbergs war. Insgesamt ist die Bärenschanze ein attraktiver und vielseitiger Stadtteil, der sowohl urbanes Leben als auch eine gute Anbindung an die Natur und das kulturelle Leben Nürnbergs bietet.

Property ID: 24021057 - 90429 Nürnberg – Bärenschanze

Other information

Es liegt ein Energiebedarfsausweis vor. Dieser ist gültig bis 10.2.2029. Endenergiebedarf beträgt 61.00 kWh/(m²*a). Wesentlicher Energieträger der Heizung ist Fernwärme. Das Baujahr des Objekts lt. Energieausweis ist 2008. Die Energieeffizienzklasse ist B.

GELDWÄSCHE: Als Immobilienmaklerunternehmen ist die von Poll Immobilien GmbH nach § 2 Abs. 1 Nr. 14 und § 11 Abs. 1, 2 Geldwäschegesetz (GwG) dazu verpflichtet, bei der Begründung einer Geschäftsbeziehung die Identität des Vertragspartners festzustellen und zu überprüfen, bzw. sobald ein ernsthaftes Interesse an der Durchführung des Immobilienkaufvertrages besteht. Hierzu ist es erforderlich, dass wir nach § 11 Abs. 4 GwG die relevanten Daten Ihres Personalausweises festhalten (wenn Sie als natürliche Person handeln) – beispielsweise mittels einer Kopie. Bei einer juristischen Person benötigen wir eine Kopie des Handelsregisterauszugs, aus welchem der wirtschaftlich Berechtigte hervorgeht. Das Geldwäschegesetz sieht vor, dass der Makler die Kopien bzw. Unterlagen fünf Jahre aufbewahren muss. Als unser Vertragspartner haben Sie auch eine Mitwirkungspflicht nach § 11 Abs. 6 GwG.

HAFTUNG: Wir weisen darauf hin, dass die von uns weitergegebenen Objektinformationen, Unterlagen, Pläne etc. vom Verkäufer bzw. Vermieter stammen. Eine Haftung für die Richtigkeit oder Vollständigkeit der Angaben übernehmen wir daher nicht. Es obliegt daher unseren Kunden, die darin enthaltenen Objektinformationen und Angaben auf ihre Richtigkeit hin zu überprüfen. Alle Immobilienangebote sind freibleibend und vorbehaltlich Irrtümer, Zwischenverkauf- und Vermietung oder sonstiger Zwischenverwertung.

UNSER SERVICE FÜR SIE ALS EIGENTÜMER: Planen Sie den Verkauf oder die Vermietung Ihrer Immobilie, so ist es für Sie wichtig, deren Marktwert zu kennen. Lassen Sie kostenfrei und unverbindlich den aktuellen Wert Ihrer Immobilie professionell durch einen unserer Immobilienspezialisten einschätzen. Unser bundesweites und internationales Netzwerk ermöglicht es uns, Verkäufer bzw. Vermieter und Interessenten bestmöglich zusammenzuführen.

Property ID: 24021057 - 90429 Nürnberg – Bärenschanze

Contact partner

For further information, please contact your contact person:

Tizian Grimm

Tetzeltgasse 15 Nuremberg
E-Mail: nuernberg@von-poll.com

To Disclaimer of von Poll Immobilien GmbH

www.von-poll.com