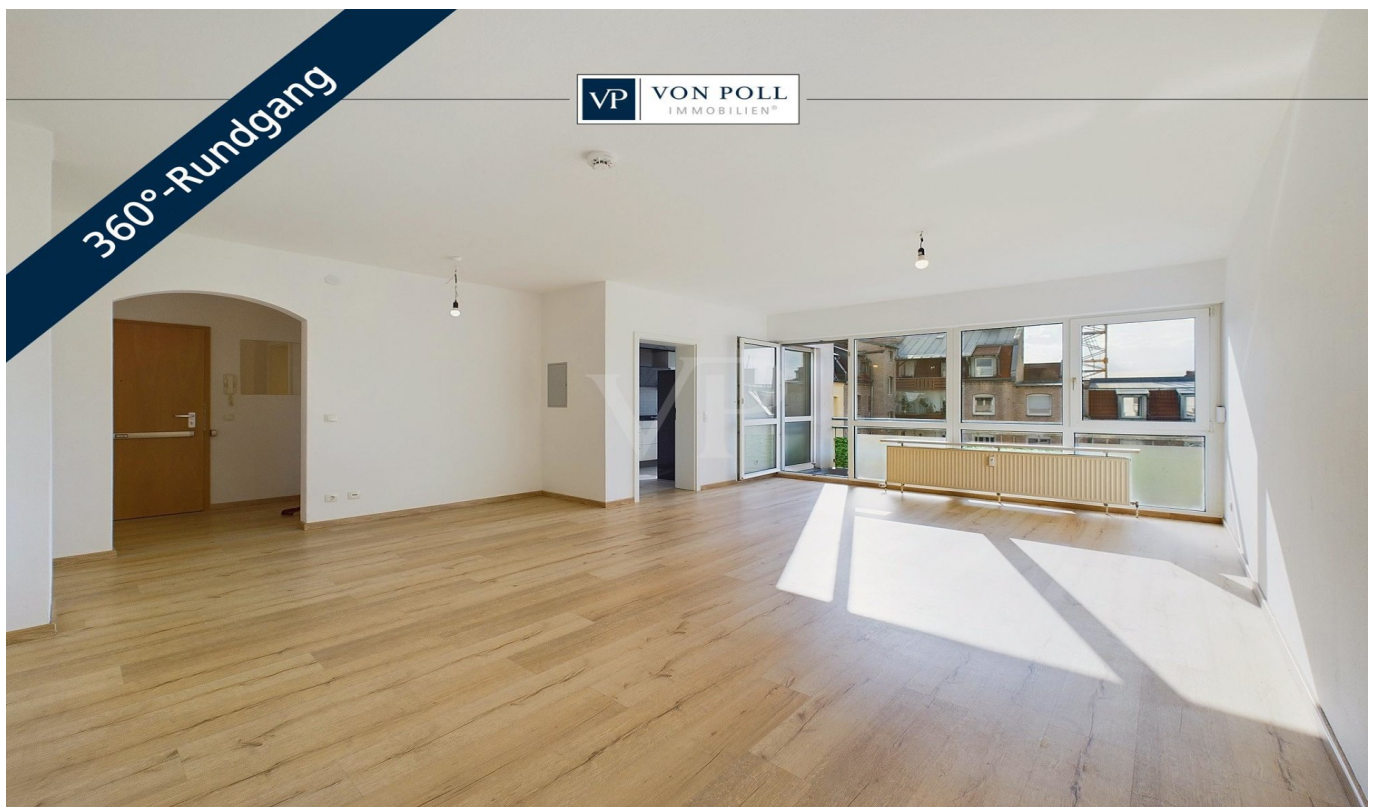


Nürnberg – Gleißhammer

# Top Grundriss mit modernem Bad & Tiefgarage

Property ID: 24021042



PURCHASE PRICE: 280.000 EUR • LIVING SPACE: ca. 84 m<sup>2</sup> • ROOMS: 3

Property ID: 24021042 - 90478 Nürnberg – Gleißhammer

- At a glance
- The property
- Energy Data
- A first impression
- Details of amenities
- All about the location
- Other information
- Contact partner

Property ID: 24021042 - 90478 Nürnberg – Gleißhammer

## At a glance

Property ID	24021042	Purchase Price	280.000 EUR
Living Space	ca. 84 m <sup>2</sup>	Commission	Käuferprovision beträgt 3,57 % (inkl. MwSt.) des beurkundeten Kaufpreises
Floor	4	Modernisation / Refurbishment	2020
Rooms	3	Condition of property	Well-maintained
Bedrooms	2	Construction method	Solid
Bathrooms	2	Equipment	Guest WC, Balcony
Year of construction	1993		
Type of parking	1 x Underground car park, 20000 EUR (Sale)		

Property ID: 24021042 - 90478 Nürnberg – Gleißhammer

## Energy Data

Type of heating	District heating	Energy Certificate	Energy consumption certificate
Energy Source	Remote	Final energy consumption	105.00 kWh/m <sup>2</sup> a
Energy certificate valid until	21.09.2028	Energy efficiency class	D
Power Source	District heating	Year of construction according to energy certificate	1993

Property ID: 24021042 - 90478 Nürnberg – Gleißhammer

## The property



Property ID: 24021042 - 90478 Nürnberg – Gleißhammer

## The property



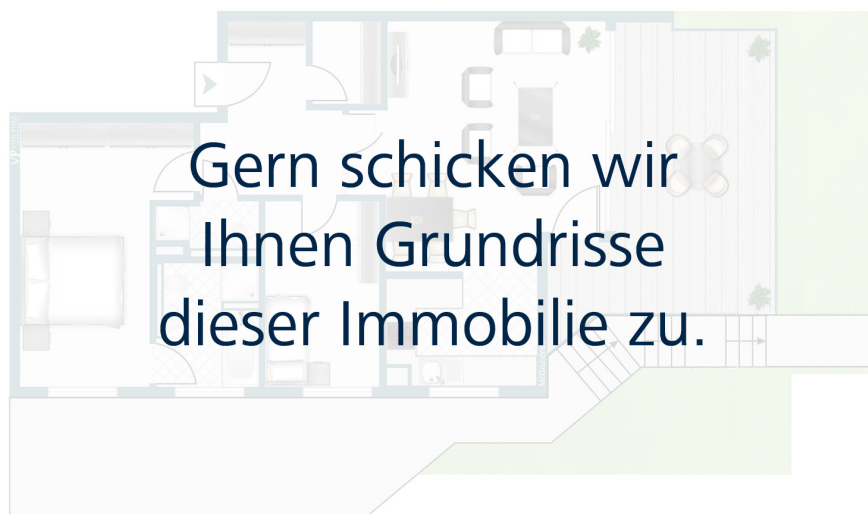
Property ID: 24021042 - 90478 Nürnberg – Gleißhammer

## The property

FÜR SIE IN DEN BESTEN LAGEN



VON POLL  
IMMOBILIEN



[www.von-poll.com/nuernberg](http://www.von-poll.com/nuernberg)

FÜR SIE IN DEN BESTEN LAGEN



VON POLL  
IMMOBILIEN



Eigentümern bieten wir eine kostenfreie und unverbindliche Marktpreiseinschätzung Ihrer Immobilie an.

Kontaktieren Sie uns für eine persönliche Beratung:

T.: 0911 - 748 999 50

[www.von-poll.com](http://www.von-poll.com)

Property ID: 24021042 - 90478 Nürnberg – Gleißhammer

## The property



**Immobilie  
gefunden,  
Finanzierung  
gelöst.**

[www.von-poll.com/finanzieren](http://www.von-poll.com/finanzieren)



Finanzierung  
berechnen





Erfahren Sie hier  
den Wert  
Ihrer Immobilie.





**Immobilienbewertung –  
exklusiv, professionell  
und kostenfrei.**

Ermitteln Sie schnell und unkompliziert den Wert Ihrer Immobilie.

Geben Sie einfach die Eckdaten Ihrer Immobilie ein und erhalten Sie sofort eine kostenfreie Marktpreiseinschätzung.

Bei Fragen melden Sie sich gerne.  
T: 0911 - 748 999 50  
[krefeld@von-poll.com](mailto:krefeld@von-poll.com)

[www.home.von-poll.com](http://www.home.von-poll.com)



Property ID: 24021042 - 90478 Nürnberg – Gleißhammer

## A first impression

Diese gepflegte 3 Zimmer-Wohnung mit einer Wohnfläche von ca. 84 m<sup>2</sup> befindet sich im 4. OG eines gepflegten Mehrfamilienhauses aus dem Jahr 1990 und ist bequem per Aufzug zu erreichen. Vom Herz der Wohnung, dem Wohn-, und Esszimmer, gelangen Sie direkt in die Küche und auf den Balkon. Das moderne Badezimmer mit Waschmaschinenanschluss, die beiden Schlafzimmer und die Abstellkammer sind über eine angeschlossene Diele erreichbar. Das Gäste-WC liegt im Eingangsbereich, wo in der Diele auch genug Platz für eine Garderobe vorhanden ist. Die Räume sind gut geschnitten und zeichnen sich durch ihre Helligkeit aus. Der Balkon lädt zu schönen Stunden am Abend im Freien ein. Die Wohnung wird mittels Fernwärme beheizt und verfügt über einen Tiefgaragenstellplatz. Dank der guten Ausstattungsqualität und der durchdachten Raumaufteilung eignet sich die Wohnung ideal für Paare oder kleine Familien. Die Immobilie wurde im Jahr 2020 zuletzt modernisiert und präsentiert sich somit in zeitgemäßem Zustand. Die Lage der Wohnung ist zentral und bietet eine gute Anbindung an öffentliche Verkehrsmittel. Einkaufsmöglichkeiten, Schulen und Freizeiteinrichtungen befinden sich in der Nähe und sind bequem zu Fuß erreichbar. Insgesamt handelt es sich bei dieser Immobilie um eine attraktive Wohnung mit einer praktischen Aufteilung und einem ansprechenden Design. Dank ihrer guten Lage und Ausstattung eignet sie sich ideal als solide Investition für Eigennutzer oder als Kapitalanlage.

Property ID: 24021042 - 90478 Nürnberg – Gleißhammer

## Details of amenities

- gut geschnitten
- Balkon
- modernes Badezimmer mit Waschmaschinenanschluss
- Gäste WC
- Hausmeisterservice (mit Winterdienst)
- Trockenraum für die Wäsche im Erdgeschoss
- Fahrrad Abstellraum im Erdgeschoss
- Kellerabteil
- Tiefgaragenstellplatz (zzgl. 20.000 €)

Property ID: 24021042 - 90478 Nürnberg – Gleißhammer

## All about the location

Im Nürnberger Süden im Stadtteil Gleißhammer sind Sie gut an die Nürnberger Innenstadt, Fürth und Erlangen angebunden.

Property ID: 24021042 - 90478 Nürnberg – Gleißhammer

## Other information

Es liegt ein Energieverbrauchsausweis vor. Dieser ist gültig bis 21.9.2028. Endenergieverbrauch beträgt 105.00 kwh/(m<sup>2</sup>\*a). Wesentlicher Energieträger der Heizung ist Fernwärme. Das Baujahr des Objekts lt. Energieausweis ist 1993. Die Energieeffizienzklasse ist D. GELDWÄSCHE: Als Immobilienmaklerunternehmen ist die von Poll Immobilien GmbH nach § 2 Abs. 1 Nr. 14 und § 11 Abs. 1, 2 Geldwäschegesetz (GwG) dazu verpflichtet, bei der Begründung einer Geschäftsbeziehung die Identität des Vertragspartners festzustellen und zu überprüfen, bzw. sobald ein ernsthaftes Interesse an der Durchführung des Immobilienkaufvertrages besteht. Hierzu ist es erforderlich, dass wir nach § 11 Abs. 4 GwG die relevanten Daten Ihres Personalausweises festhalten (wenn Sie als natürliche Person handeln) – beispielsweise mittels einer Kopie. Bei einer juristischen Person benötigen wir eine Kopie des Handelsregisterauszugs, aus welchem der wirtschaftlich Berechtigte hervorgeht. Das Geldwäschegesetz sieht vor, dass der Makler die Kopien bzw. Unterlagen fünf Jahre aufbewahren muss. Als unser Vertragspartner haben Sie auch eine Mitwirkungspflicht nach § 11 Abs. 6 GwG. HAFTUNG: Wir weisen darauf hin, dass die von uns weitergegebenen Objektinformationen, Unterlagen, Pläne etc. vom Verkäufer bzw. Vermieter stammen. Eine Haftung für die Richtigkeit oder Vollständigkeit der Angaben übernehmen wir daher nicht. Es obliegt daher unseren Kunden, die darin enthaltenen Objektinformationen und Angaben auf ihre Richtigkeit hin zu überprüfen. Alle Immobilienangebote sind freibleibend und vorbehaltlich Irrtümer, Zwischenverkauf- und Vermietung oder sonstiger Zwischenverwertung. UNSER SERVICE FÜR SIE ALS EIGENTÜMER: Planen Sie den Verkauf oder die Vermietung Ihrer Immobilie, so ist es für Sie wichtig, deren Marktwert zu kennen. Lassen Sie kostenfrei und unverbindlich den aktuellen Wert Ihrer Immobilie professionell durch einen unserer Immobilienspezialisten einschätzen. Unser bundesweites und internationales Netzwerk ermöglicht es uns, Verkäufer bzw. Vermieter und Interessenten bestmöglich zusammenzuführen.

Property ID: 24021042 - 90478 Nürnberg – Gleißhammer

## Contact partner

For further information, please contact your contact person:

Tizian Grimm

---

Tetzeltgasse 15 Nürnberg  
E-Mail: [nuernberg@von-poll.com](mailto:nuernberg@von-poll.com)

*To Disclaimer of von Poll Immobilien GmbH*

---

[www.von-poll.com](http://www.von-poll.com)