

Speyer – Mitte

Liebevoll möbliertes Apartment mit hohem Erholungswert am Woogbach

Property ID: 21130037-1-EG



www.von-poll.com

LIVING SPACE: ca. 90,5 m² • ROOMS: 2

Property ID: 21130037-1-EG - 67346 Speyer – Mitte

- At a glance
- The property
- Energy Data
- Floor plans
- A first impression
- All about the location
- Other information
- Contact partner

Property ID: 21130037-1-EG - 67346 Speyer – Mitte

At a glance

Property ID	21130037-1-EG	Condition of property	Renovated
Living Space	ca. 90,5 m ²	Usable Space	ca. 0 m ²
Available from	01.09.2024	Equipment	Terrace, Guest WC, Built-in kitchen
Rooms	2		
Bedrooms	1		
Bathrooms	1		
Year of construction	1914		

Property ID: 21130037-1-EG - 67346 Speyer – Mitte

Energy Data

Type of heating	Central heating	Energy Certificate	Energy demand certificate
Energy Source	Gas	Final Energy Demand	94.40 kWh/m ² a
Energy certificate valid until	10.12.2031	Energy efficiency class	C
Power Source	Gas		

Property ID: 21130037-1-EG - 67346 Speyer – Mitte

The property



Property ID: 21130037-1-EG - 67346 Speyer – Mitte

The property



Property ID: 21130037-1-EG - 67346 Speyer – Mitte

The property



FÜR SIE IN DEN BESTEN LAGEN



Gern informieren wir
Sie persönlich über weitere
Details zur Immobilie.

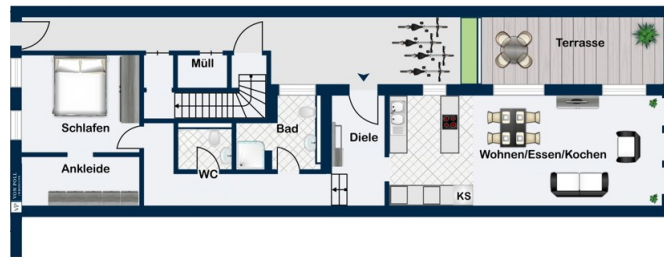
Vereinbaren Sie einen
Besichtigungstermin:

T. 06232 - 877 139 0

www.von-poll.com

Property ID: 21130037-1-EG - 67346 Speyer – Mitte

Floor plans



This floor plan is not to scale. The documents were given to us by the client. For this reason, we cannot guarantee the accuracy of the information.

Property ID: 21130037-1-EG - 67346 Speyer – Mitte

A first impression

Das Apartment befindet sich in einer ruhigen Lage mit hohem Erholungswert. Im Jahr 2020-2021 saniert erwarten Sie moderne Materialien und eine zeitgemäße Raumaufteilung, ein geräumiger Wohnbereich mit offener Wohnküche und Zugang zum Hof, sowie ein Schlafzimmer mit Ankleidebereich und ein Badezimmer mit Dusche. Auf Wunsch werden Handtücher und Bettwäsche gestellt, die Küche ist vollständig eingerichtet, Kaffeemaschine, Toaster und Mikrowelle sind selbstverständlich vorhanden. Ein gemeinsamer Wasch- und Trockenraum ist vorhanden. Eine regelmäßige Reinigung des Apartments kann vereinbart werden, bei Auszug fallen einmalig Kosten in Höhe von 100 Euro für eine Endreinigung an. Die monatliche Pauschalmiete versteht sich inklusive Heiz- und Nebenkosten.

Property ID: 21130037-1-EG - 67346 Speyer – Mitte

All about the location

Die Dom- und Kaiserstadt Speyer befindet sich in der Metropolregion Rhein-Neckar und hat in den vergangenen Jahren zunehmend an Attraktivität gewonnen. Mit einer Einwohnerzahl von ca. 50.000 und einem hervorragenden Angebot an Freizeitmöglichkeiten zählt Speyer zu den gefragtesten Wohnorten in der Pfalz sowie der Metropolregion Rhein-Neckar. Neben Minigolf, dem Speyerer Technikmuseum sowie dem modernen Freizeitbad „BADEMAXX“ lassen sich Wochenenden mit der Familie auch an der Speyerer Rheinpromenade genießen. In der Altstadt können Sie die bekannte Speyerer Fußgängerzone, den romanischen Kaiserdom und das höchste, erhaltene Stadttor Deutschlands, das Altpörtel entdecken. Unweit des Kaiserdoms findet ebenfalls alljährlich das Speyerer Altstadtfest sowie das über Speyers Grenzen hinaus bekannte Brezelfest statt. Seine überschaubare Größe, das große Angebot an regionaler und internationaler Gastronomie sowie das hervorragende Angebot an Freizeitaktivitäten machen Speyer zu einem Ort, in dem Lebensqualität sehr großgeschrieben wird. Neben Kindergärten bietet Ihnen Speyer Grundschulen sowie alle weiterführenden Schulen und eine Universität für Verwaltungswissenschaften. Durch die Anbindung an die Autobahn 61 sowie an die Bundesstraße 9 lassen sich nahegelegene Orte wie Mannheim, Ludwigshafen sowie Heidelberg und Walldorf problemlos und schnell erreichen. Des Weiteren bietet Ihnen Speyer einen Fern- und S-Bahnhof sowie ein Flug- und Yachthafen.

Property ID: 21130037-1-EG - 67346 Speyer – Mitte

Other information

Es liegt ein Energiebedarfsausweis vor. Dieser ist gültig bis 10.12.2031. Endenergiebedarf beträgt 94.40 kWh/(m²*a). Wesentlicher Energieträger der Heizung ist Gas. Das Baujahr des Objekts lt. Energieausweis ist 1914. Die Energieeffizienzklasse ist C. HAFTUNG: Wir weisen darauf hin, dass die von uns weitergegebenen Objektinformationen, Unterlagen, Pläne etc. vom Verkäufer bzw. Vermieter stammen. Eine Haftung für die Richtigkeit oder Vollständigkeit der Angaben übernehmen wir daher nicht. Es obliegt daher unseren Kunden, die darin enthaltenen Objektinformationen und Angaben auf ihre Richtigkeit hin zu überprüfen. Alle Immobilienangebote sind freibleibend und vorbehaltlich Irrtümer, Zwischenverkauf- und Vermietung oder sonstiger Zwischenverwertung. UNSER SERVICE FÜR SIE ALS EIGENTÜMER: Planen Sie den Verkauf oder die Vermietung Ihrer Immobilie, so ist es für Sie wichtig, deren Marktwert zu kennen. Lassen Sie kostenfrei und unverbindlich den aktuellen Wert Ihrer Immobilie professionell durch einen unserer Immobilienspezialisten einschätzen. Unser bundesweites und internationales Netzwerk ermöglicht es uns, Verkäufer bzw. Vermieter und Interessenten bestmöglich zusammenzuführen.

Property ID: 21130037-1-EG - 67346 Speyer – Mitte

Contact partner

For further information, please contact your contact person:

Sascha Lenz

Wormser Straße 15 Speyer
E-Mail: speyer@von-poll.com

To Disclaimer of von Poll Immobilien GmbH

www.von-poll.com