

Speyer – Süd

Altbaucharme im Herzen von Speyer! Sanierungsbedürftiges 2-3 Familienhaus mit Garten

Property ID: 24130044



www.von-poll.com

PURCHASE PRICE: 620.000 EUR • LIVING SPACE: ca. 273,72 m² • ROOMS: 10 • LAND AREA: 390 m²

Property ID: 24130044 - 67346 Speyer – Süd

- At a glance
- The property
- Energy Data
- Floor plans
- A first impression
- Details of amenities
- All about the location
- Other information
- Contact partner

Property ID: 24130044 - 67346 Speyer – Süd

At a glance

Property ID	24130044
Living Space	ca. 273,72 m ²
Roof Type	Gabled roof
Rooms	10
Bathrooms	3
Year of construction	1890

Purchase Price	620.000 EUR
Commission	Käuferprovision beträgt 3,57 % (inkl. MwSt.) des beurkundeten Kaufpreises
Modernisation / Refurbishment	2014
Condition of property	In need of renovation
Construction method	Solid
Usable Space	ca. 108 m ²
Equipment	Built-in kitchen

Property ID: 24130044 - 67346 Speyer – Süd

Energy Data

Type of heating	Central heating	Energy Certificate	Energy demand certificate
Energy Source	ELECTRICITY	Final Energy Demand	330.05 kWh/m ² a
Energy certificate valid until	19.10.2034	Energy efficiency class	H
Power Source	Electric	Year of construction according to energy certificate	1900

Property ID: 24130044 - 67346 Speyer – Süd

The property



Property ID: 24130044 - 67346 Speyer – Süd

The property



Property ID: 24130044 - 67346 Speyer – Süd

The property



Property ID: 24130044 - 67346 Speyer – Süd

The property



Property ID: 24130044 - 67346 Speyer – Süd

The property



Property ID: 24130044 - 67346 Speyer – Süd

The property



FÜR SIE IN DEN BESTEN LAGEN



Gern informieren wir
Sie persönlich über weitere
Details zur Immobilie.

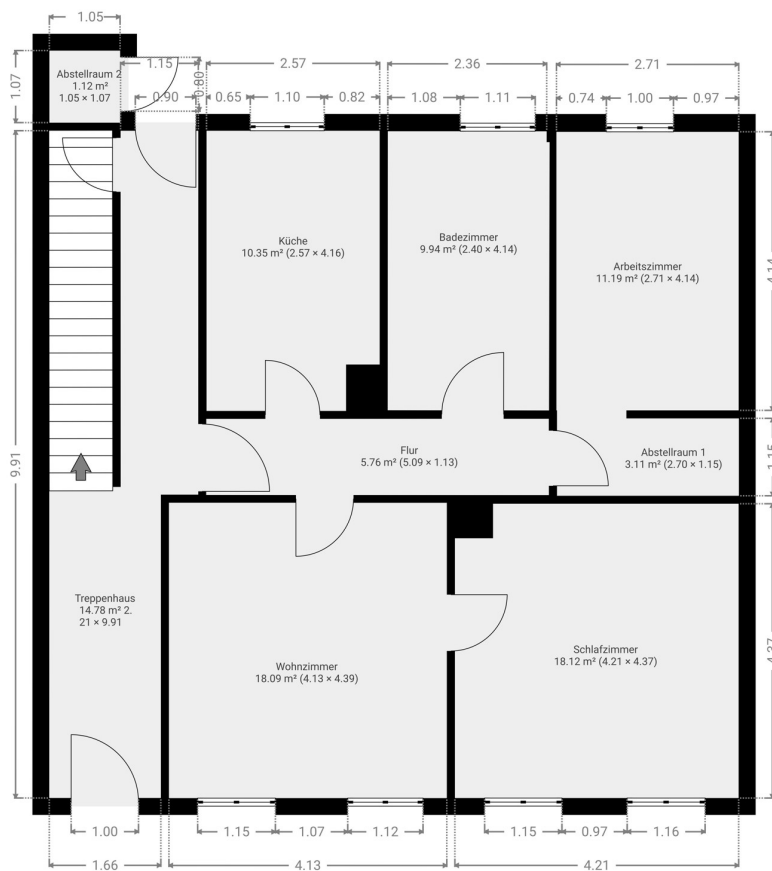
Vereinbaren Sie einen
Besichtigungstermin:

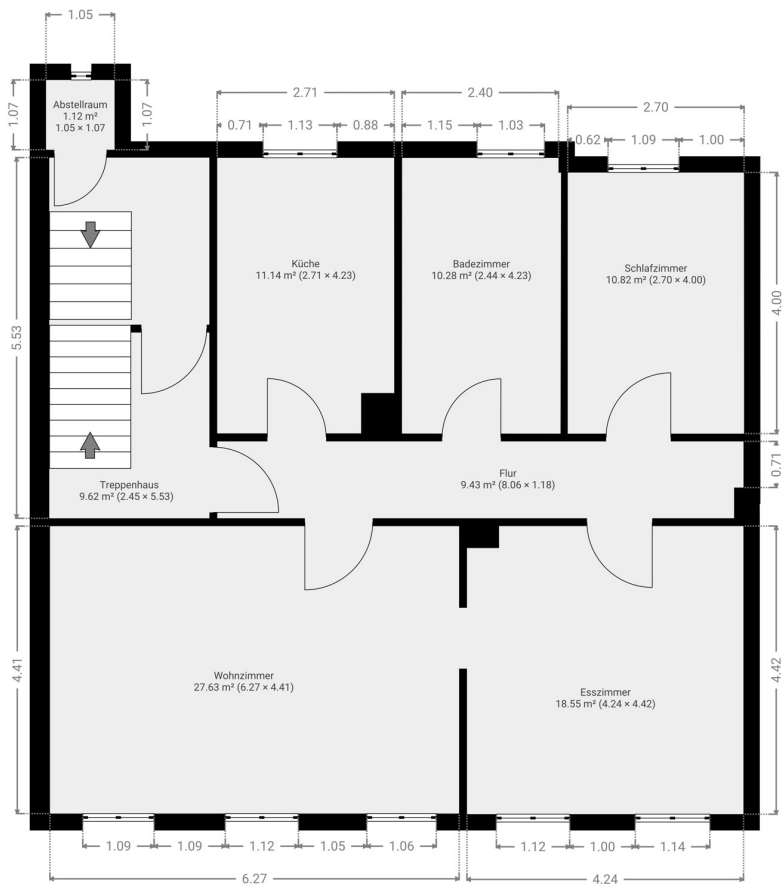
T. 06232 - 877 139 0

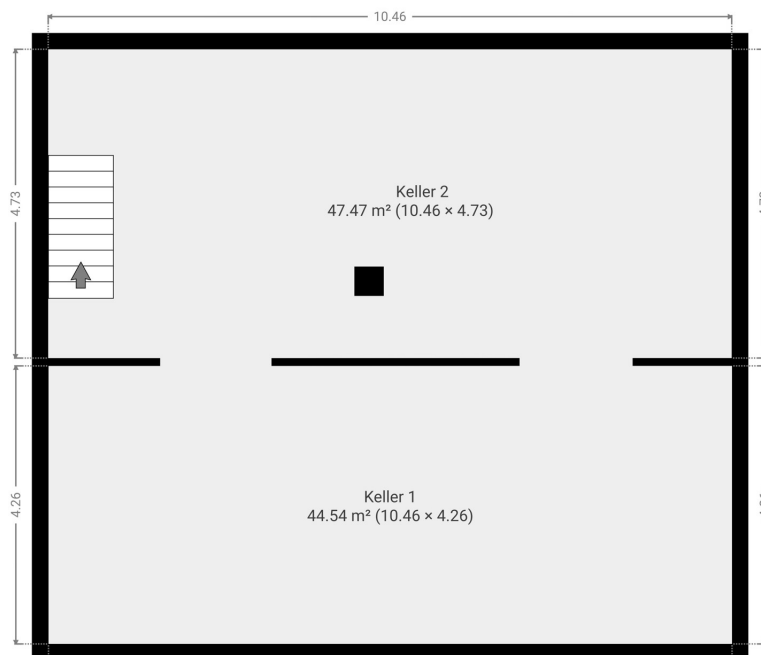
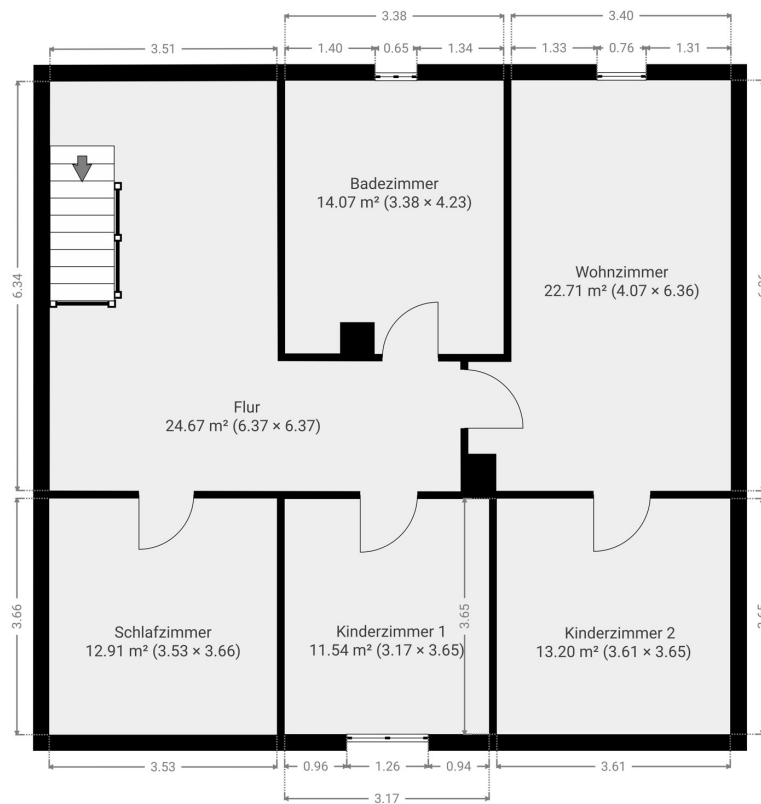
www.von-poll.com

Property ID: 24130044 - 67346 Speyer – Süd

Floor plans







This floor plan is not to scale. The documents were given to us by the client. For this reason, we cannot guarantee the accuracy of the information.

Property ID: 24130044 - 67346 Speyer – Süd

A first impression

Dieses 2-3 Parteienhaus gebaut um 1900 können Sie schon bald Ihr Eigen nennen. In der Speyerer Altstadt gelegen empfängt Sie das Haus bereits von außen mit dem typischen Altbaucharme der Immobilien aus dieser Epoche. Derzeit stehen Ihnen zwei Einheiten zur Verfügung. Das Haus wurde komplett durch die Eigentümer bewohnt, die Wohnungen im 1. Obergeschoss und Dachgeschoss wurden dabei als eine Einheit genutzt. Zur Nutzung des Dachgeschosses als separate Wohnung müssten kleinere bauliche Veränderungen vorgenommen und ein Küchenanschluss gelegt werden. Erdgeschoss: 3 Zimmer, Küche, Bad, Abstellraum, ca. 88,23m² 1. Obergeschoss: 3 Zimmer, Küche, Bad, Abstellraum, ca. 97,47m² Dachgeschoss: 4 Zimmer, Bad, ca. 88,02m² Die Beheizung der Wohnung im Erdgeschoss erfolgt über eine Gasheizung, die Wohnungen im 1. Obergeschoss und im Dachgeschoss über Nachtspeicheröfen. Die Warmwasserversorgung wird über Durchlauferhitzer sicher gestellt. Derzeit wird in der Straße Fernwärme gelegt, ein Anschluss daran kann zukünftig erfolgen. Hinter dem Haus befindet sich ein großer Garten, der sich auf einen ambitionierten Hobbygärtner und spielende Kinder freut. Ein massiv gebautes Gartenhaus bietet Platz für Gartengeräte oder Fahrräder, auch eine Hobbywerkstatt findet hier Ihren Platz. In den vergangenen Jahren wurden immer wieder Renovierungen durchgeführt, das Haus muss aber modernisiert und saniert werden. Genauere Informationen hierzu geben wir Ihnen gerne im persönlichen Gespräch.

Property ID: 24130044 - 67346 Speyer – Süd

Details of amenities

- 2-3 Parteienhaus
- tolle Lage in der Speyerer Altstadt
- zwei Einbauküchen
- drei Bäder
- Gasheizung im EG
- Nachtspeicheröfen im 1. OG und DG
- Gesamtwohnfläche von ca. 274m²
- massiv gebautes Gartenhaus

Property ID: 24130044 - 67346 Speyer – Süd

All about the location

Die Dom- und Kaiserstadt Speyer zählt mit seinen ca. 50.000 Einwohnern zu den gefragtesten Wohnorten in der Pfalz und der Metropolregion Rhein-Neckar. Die Altstadt lädt mit seiner Einkaufsstraße entlang historischer Gebäude wie dem Altpörtel, dem Rathaus und der Alten Münz zum Flanieren ein. Zahlreiche Straßencafés und eine lebendige Innenstadt schaffen mediterranes Flair, das für Einwohner und Touristen gleichermaßen attraktiv ist. Historisch und kulturell Interessierten hat Speyer viel zu bieten: der romanische Kaiserdom und die SchUM-Stätten gehören inzwischen beide zum UNESCO-Weltkulturerbe und auch der Fischmarkt und die Gedächtniskirche sind, wie die vielen anderen Sehenswürdigkeiten, einen Besuch wert. An Freizeitaktivitäten mangelt es in Speyer nicht. Sportler betätigen sich im Kletterwald, auf einem der zahlreichen Sportplätze, im Freizeitbad „BADEMAXX“ oder treten einem der vielen Sportvereine bei. Kulturbegeisterten stehen mehrere Museen, wie das Technikmuseum oder das Historische Museum der Pfalz zur Verfügung, Sie besuchen das Zimmertheater oder gehen ins Kino. Frühlingmesse, Brezelfest, Altstadtfest, Kaisertafel und Weihnachtsmarkt haben so wie andere Veranstaltungen feste Plätze im Jahreskalender und sorgen ebenso wie die Veranstaltungen in der Stadthalle dafür, dass in Speyer immer etwas geboten ist. Entspannung finden Sie bei einem Spaziergang an der Rheinpromenade, bei einer kulinarischen Stadtführung oder in einem der gastronomischen Angebote, die pfälzische Küche und Spezialitäten aus aller Welt anbieten. Speyer verfügt über eine hervorragende Infrastruktur. Geschäfte des täglichen Bedarfs, drei Wochenmärkte, Ärzte aus allen Fachbereichen und zwei Krankenhäuser sind vorhanden. Kindergärten, Grundschulen sowie alle weiterführenden Schulen und eine Universität für Verwaltungswissenschaften und eine Volkshochschule sorgen für ein breites Bildungsangebot. Eine Stadtbücherei versorgt große und kleine Leseratten, das Landesbibliothekszentrum bietet Fachliteratur. Durch die Anbindung an die Autobahn 61 sowie an die Bundesstraße 9 lassen sich nahegelegene Orte wie Mannheim, Ludwigshafen sowie Heidelberg und Walldorf problemlos und schnell erreichen. Des Weiteren bietet Ihnen Speyer einen Fern- und S-Bahnhof sowie ein Flug- und Yachthafen.

Property ID: 24130044 - 67346 Speyer – Süd

Other information

Es liegt ein Energiebedarfsausweis vor. Dieser ist gültig bis 19.10.2034. Endenergiebedarf beträgt 330.05 kwh/(m²*a). Wesentlicher Energieträger der Heizung ist Strom. Das Baujahr des Objekts lt. Energieausweis ist 1900. Die Energieeffizienzklasse ist H. GELDWÄSCHE: Als Immobilienmaklerunternehmen ist die von Poll Immobilien GmbH nach § 2 Abs. 1 Nr. 14 und § 11 Abs. 1, 2 Geldwäschegesetz (GwG) dazu verpflichtet, bei der Begründung einer Geschäftsbeziehung die Identität des Vertragspartners festzustellen und zu überprüfen, bzw. sobald ein ernsthaftes Interesse an der Durchführung des Immobilienkaufvertrages besteht. Hierzu ist es erforderlich, dass wir nach § 11 Abs. 4 GwG die relevanten Daten Ihres Personalausweises festhalten (wenn Sie als natürliche Person handeln) – beispielsweise mittels einer Kopie. Bei einer juristischen Person benötigen wir eine Kopie des Handelsregisterauszugs, aus welchem der wirtschaftlich Berechtigte hervorgeht. Das Geldwäschegesetz sieht vor, dass der Makler die Kopien bzw. Unterlagen fünf Jahre aufbewahren muss. Als unser Vertragspartner haben Sie auch eine Mitwirkungspflicht nach § 11 Abs. 6 GwG. HAFTUNG: Wir weisen darauf hin, dass die von uns weitergegebenen Objektinformationen, Unterlagen, Pläne etc. vom Verkäufer bzw. Vermieter stammen. Eine Haftung für die Richtigkeit oder Vollständigkeit der Angaben übernehmen wir daher nicht. Es obliegt daher unseren Kunden, die darin enthaltenen Objektinformationen und Angaben auf ihre Richtigkeit hin zu überprüfen. Alle Immobilienangebote sind freibleibend und vorbehaltlich Irrtümer, Zwischenverkauf- und Vermietung oder sonstiger Zwischenverwertung. UNSER SERVICE FÜR SIE ALS EIGENTÜMER: Planen Sie den Verkauf oder die Vermietung Ihrer Immobilie, so ist es für Sie wichtig, deren Marktwert zu kennen. Lassen Sie kostenfrei und unverbindlich den aktuellen Wert Ihrer Immobilie professionell durch einen unserer Immobilienspezialisten einschätzen. Unser bundesweites und internationales Netzwerk ermöglicht es uns, Verkäufer bzw. Vermieter und Interessenten bestmöglich zusammenzuführen.

Property ID: 24130044 - 67346 Speyer – Süd

Contact partner

For further information, please contact your contact person:

Sascha Lenz

Wormser Straße 15 Speyer
E-Mail: speyer@von-poll.com

To Disclaimer of von Poll Immobilien GmbH

www.von-poll.com