

Römerberg – Berghausen

Wohnen und Arbeiten oder Mehrgenerationenhaus mit herrlichem Garten

Property ID: 24130036



www.von-poll.com

PURCHASE PRICE: 699.000 EUR • LIVING SPACE: ca. 301 m² • ROOMS: 9 • LAND AREA: 1.008 m²

Property ID: 24130036 - 67354 Römerberg – Berghausen

- At a glance
- The property
- Energy Data
- Floor plans
- A first impression
- Details of amenities
- All about the location
- Other information
- Contact partner

Property ID: 24130036 - 67354 Römerberg – Berghausen

At a glance

Property ID	24130036	Purchase Price	699.000 EUR
Living Space	ca. 301 m ²	Commission	Käuferprovision beträgt 3,57 % (inkl. MwSt.) des beurkundeten Kaufpreises
Rooms	9	Modernisation / Refurbishment	2003
Bedrooms	4	Condition of property	Well-maintained
Bathrooms	2	Usable Space	ca. 127 m ²
Year of construction	1920	Equipment	Terrace, Guest WC, Fireplace, Built-in kitchen
Type of parking	2 x Garage		

Property ID: 24130036 - 67354 Römerberg – Berghausen

Energy Data

Type of heating	Stove	Energy Certificate	Energy demand certificate
Energy Source	Oil	Final Energy Demand	309.50 kWh/m ² a
Energy certificate valid until	21.08.2034		
Power Source	Oil		

Property ID: 24130036 - 67354 Römerberg – Berghausen

The property



Property ID: 24130036 - 67354 Römerberg – Berghausen

The property



Property ID: 24130036 - 67354 Römerberg – Berghausen

The property



Property ID: 24130036 - 67354 Römerberg – Berghausen

The property



Property ID: 24130036 - 67354 Römerberg – Berghausen

The property



Property ID: 24130036 - 67354 Römerberg – Berghausen

The property



Capital



MAKLER-KOMPASS

HEFT 10/2024

Top-Makler Speyer



Höchstnote für

von Poll Immobilien

Quelle: IHB Institut
IM TEST: 3.904 Makler

GÜLTIG BIS: 09/25

Property ID: 24130036 - 67354 Römerberg – Berghausen

The property

Capital

MAKLER-KOMPASS
HEFT 10/2023

Top-Makler Speyer

★★★★★

Höchstnote für
von Poll Immobilien

IM TEST: 3.169 Makler GÜLTIG BIS: 10/24

FÜR SIE IN DEN BESTEN LAGEN



Gern informieren wir
Sie persönlich über weitere
Details zur Immobilie.

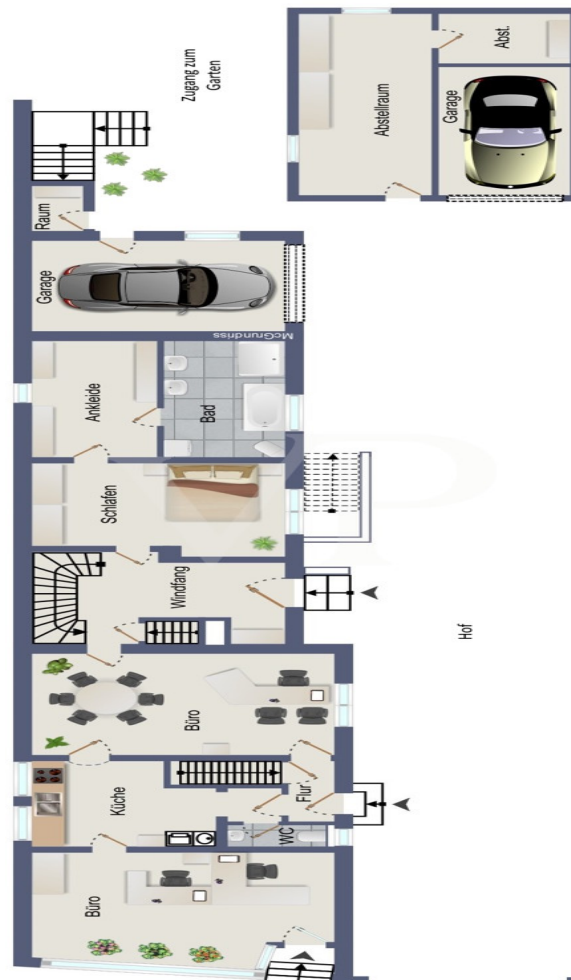
Vereinbaren Sie einen
Besichtigungstermin:

T. 06232 - 877 139 0

www.von-poll.com

Property ID: 24130036 - 67354 Römerberg – Berghausen

Floor plans









This floor plan is not to scale. The documents were given to us by the client. For this reason, we cannot guarantee the accuracy of the information.

Property ID: 24130036 - 67354 Römerberg – Berghausen

A first impression

Wohnen und Arbeiten an einem Ort oder Platz für die große Familie: den Gestaltungsmöglichkeiten sind in dieser Immobilie in Römerberg fast keine Grenzen gesetzt. Das 1920 gebaute Haus wurde 2003 komplett saniert und auf modernen Stand gebracht. Das Dach wurde 2014 neu eingedeckt und mit einer Dachdämmung versehen. Neun Zimmer, die sich über ca. 301m² Wohnfläche verteilen, schaffen Raum und Komfort. Das Haus besteht aus zwei eigenständigen Einheiten, die nach WEG geteilt wurden. Das Haupthaus erstreckt sich über den rückwärtigen Teil des Erdgeschosses und das gesamte Obergeschoss. Nach wenigen Schritten durch den Hof gelangen Sie zum einladenden Eingangsbereich Ihres neuen Zuhauses. Der Windfang bietet Platz für eine Garderobe und verfügt über eine Anschlussmöglichkeit für einen Kaminofen. Rechter Hand befinden sich zwei Zimmer und ein Vollbad, dieser Bereich wurde bislang als Schlafzimmer mit Ankleide genutzt. Über die Treppe gelangen Sie in das Obergeschoss, wo ein großzügiger und offener Wohn- und Essbereich mit angrenzender Küche geschaffen wurde. Parkettböden, ein Kaminofen und viele Fenster sorgen für eine Wohlfühlatmosphäre für die ganze Familie, die Einbauküche ist im Kaufpreis enthalten. Von hier haben Sie Zugang zur Dachterrasse, auf der Sie an sonnigen Tagen Ihr Frühstück genießen oder den Abend gemütlich ausklingen lassen. Die Ebene wird durch zwei Schlafzimmer, ein Duschbad und ein Gäste-WC komplettiert. Im ausgebauten Dachgeschoss befinden sich ein geräumiges Studiozimmer und ein WC. Die Gewerbeeinheit befindet sich im Erdgeschoss des Vorderhauses. Zwei große Räume und ein Gäste-WC eignen sich zur Einrichtung von Praxis- oder Bürofläche. Auch eine Nutzung als Wohnraum ist möglich, Anschlussmöglichkeiten für eine Küchenzeile sind vorhanden. Die Einheit hat einen eigenen Außenzugang, ist aber auch durch eine Innentür mit dem Haupthaus verbunden. Unter dem Gebäude verläuft teilweise ein alter Gewölbekeller. Im vorderen Teil des Hauses wurden Technik- und Heizraum untergebracht, rückseitig gibt es einen kleinen Gemüsekeller und ein Partyraum mit Außenzugang. Hinter dem Haus befindet sich ein wundervoller Garten mit gewachsenem Bestand, der die Herzen von Hobbygärtnern und Kindern höherschlagen lässt. Ein Gartenhaus und ein Unterstand stehen Ihnen für die Unterbringung von Gartengeräten und Spielsachen zur Verfügung. Auf Ihrem Freisitz und am Grillplatz verbringen Sie gesellige Stunden mit Familie und den Freunden. Ihre Fahrzeuge parken Sie in einer der beiden Garagen oder im großen Hof.

Property ID: 24130036 - 67354 Römerberg – Berghausen

Details of amenities

- Zwei Einheiten mit eigenen Eingängen, nach WEG geteilt
- Vorderhaus auch als Gewerbefläche nutzbar
- 2003 komplett saniert und modernisiert
- 2014 Erneuerung Dacheindeckung und Dachdämmung
- offener Wohn-Essbereich mit Kamin (Kaminofen muss 2025 wegen auslaufender Betriebserlaubnis ausgetauscht werden)
- Einbauküche
- Dachterrasse mit Gartenzugang
- zwei Bäder
- Partyraum im Gewölbekeller
- Anschlüsse für Kaminöfen in Eingangsbereich und Partyraum
- Garten mit gewachsenem Bestand
- Freisitz, Grillplatz, Unterstand und Gartenhaus
- zwei Garagen
- großer Hof

Property ID: 24130036 - 67354 Römerberg – Berghausen

All about the location

Römerberg blickt auf eine lange Historie zurück und befindet sich an einer alten Römerstraße, die auch Namensgeber der Gemeinde war. Heute teilt sich der Ort in die Stadtteile Berghausen, Heiligenstein und Mechersheim auf und bietet Ihnen alles an, was Sie für den täglichen Bedarf benötigen: Supermärkte, Bäcker, Apotheken und Ärzte erreichen Sie fußläufig oder mit dem Fahrrad. Familienfreundlich zeigt sich die Gemeinde mit Ihren zahlreichen Kindergärten und Grundschulen. Weiterführende Schulen sind in den Nachbargemeinden mit der S-Bahn, dem Bus oder über die gut ausgebauten Fahrradwege erreichbar. Sportvereine, eine Musikschule, das angrenzende Naturschutzgebiet und das ortseigene Schwimmbad bieten Ihnen ein großes Freizeitangebot. Eine Mediathek sorgt für die kostengünstige Versorgung mit digitalen Medien. Römerberg liegt unweit der Domstadt Speyer. In wenigen Minuten erreichen Sie die A61 und die B9 und sind hierüber an das überregionale Verkehrsnetz angeschlossen. Über die beiden Bahnhöfe in den Ortsteilen Berghausen und Heiligenstein ist Römerberg in den S-Bahn Verkehr Rhein-Neckar eingebunden, mit der Sie Heidelberg, Mannheim, Germersheim oder Bruchsal bequem erreichen. Auch Buslinien Richtung Speyer und Dudenhofen sind vorhanden.

Property ID: 24130036 - 67354 Römerberg – Berghausen

Other information

Es liegt ein Energiebedarfsausweis vor. Dieser ist gültig bis 21.8.2034. Endenergiebedarf beträgt 309.50 kwh/(m²*a). Wesentlicher Energieträger der Heizung ist Öl. Das Baujahr des Objekts lt. Energieausweis ist 1920. Die Energieeffizienzklasse ist H.

GELDWÄSCHE: Als Immobilienmaklerunternehmen ist die von Poll Immobilien GmbH nach § 2 Abs. 1 Nr. 14 und § 11 Abs. 1, 2 Geldwäschegesetz (GwG) dazu verpflichtet, bei der Begründung einer Geschäftsbeziehung die Identität des Vertragspartners festzustellen und zu überprüfen, bzw. sobald ein ernsthaftes Interesse an der Durchführung des Immobilienkaufvertrages besteht. Hierzu ist es erforderlich, dass wir nach § 11 Abs. 4 GwG die relevanten Daten Ihres Personalausweises festhalten (wenn Sie als natürliche Person handeln) – beispielsweise mittels einer Kopie. Bei einer juristischen Person benötigen wir eine Kopie des Handelsregisterauszugs, aus welchem der wirtschaftlich Berechtigte hervorgeht. Das Geldwäschegesetz sieht vor, dass der Makler die Kopien bzw. Unterlagen fünf Jahre aufbewahren muss. Als unser Vertragspartner haben Sie auch eine Mitwirkungspflicht nach § 11 Abs. 6 GwG.

HAFTUNG: Wir weisen darauf hin, dass die von uns weitergegebenen Objektinformationen, Unterlagen, Pläne etc. vom Verkäufer bzw. Vermieter stammen. Eine Haftung für die Richtigkeit oder Vollständigkeit der Angaben übernehmen wir daher nicht. Es obliegt daher unseren Kunden, die darin enthaltenen Objektinformationen und Angaben auf ihre Richtigkeit hin zu überprüfen. Alle Immobilienangebote sind freibleibend und vorbehaltlich Irrtümer, Zwischenverkauf- und Vermietung oder sonstiger Zwischenverwertung. UNSER SERVICE FÜR SIE ALS EIGENTÜMER: Planen Sie den Verkauf oder die Vermietung Ihrer Immobilie, so ist es für Sie wichtig, deren Marktwert zu kennen. Lassen Sie kostenfrei und unverbindlich den aktuellen Wert Ihrer Immobilie professionell durch einen unserer Immobilienspezialisten einschätzen. Unser bundesweites und internationales Netzwerk ermöglicht es uns, Verkäufer bzw. Vermieter und Interessenten bestmöglich zusammenzuführen.

Property ID: 24130036 - 67354 Römerberg – Berghausen

Contact partner

For further information, please contact your contact person:

Sascha Lenz

Wormser Straße 15 Speyer
E-Mail: speyer@von-poll.com

To Disclaimer of von Poll Immobilien GmbH

www.von-poll.com