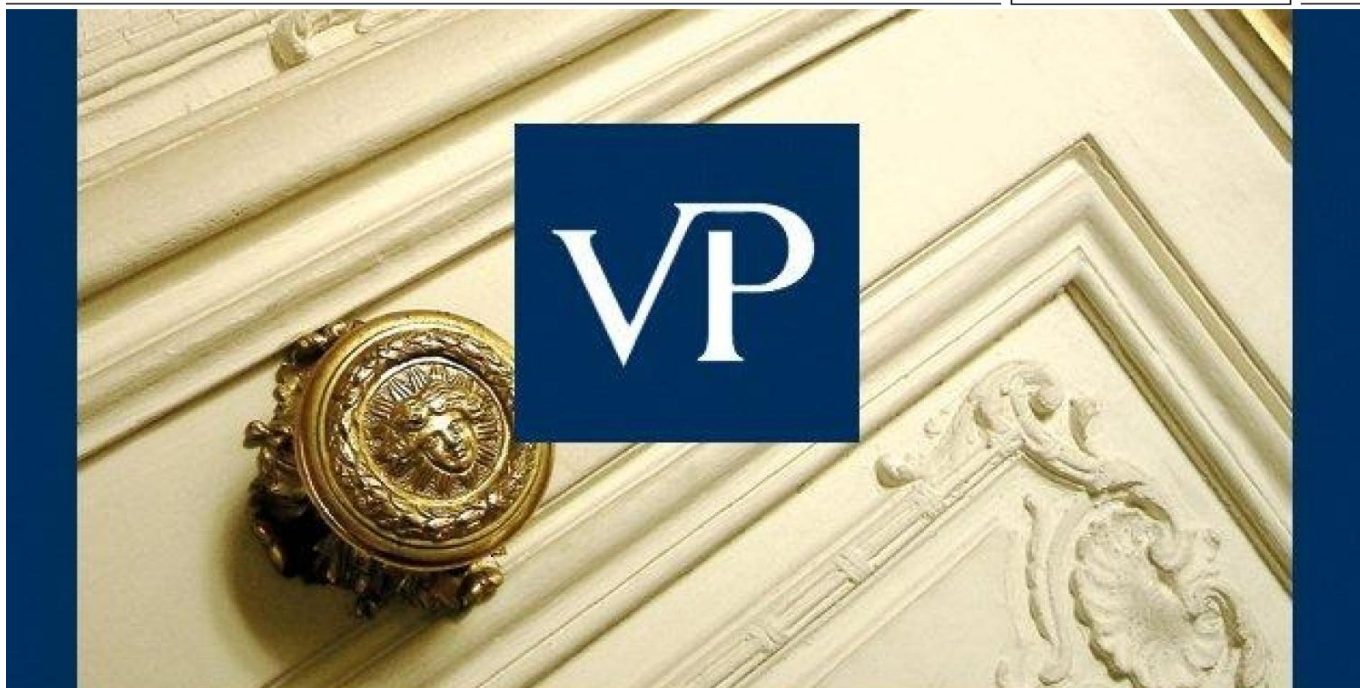


Weinheim

## 3- Zimmer Neubauwohnung mit Terrasse, am Exotenwald!

Property ID: 24133773



[www.von-poll.com](http://www.von-poll.com)

**PURCHASE PRICE: 579.000 EUR • LIVING SPACE: ca. 103,5 m<sup>2</sup> • ROOMS: 3**

Property ID: 24133773 - 69469 Weinheim

- At a glance
- The property
- Energy Data
- Floor plans
- A first impression
- Details of amenities
- All about the location
- Other information
- Contact partner

Property ID: 24133773 - 69469 Weinheim

## At a glance

|                      |                              |                       |                   |
|----------------------|------------------------------|-----------------------|-------------------|
| Property ID          | 24133773                     | Purchase Price        | 579.000 EUR       |
| Living Space         | ca. 103,5 m <sup>2</sup>     | Condition of property | Projected         |
| Rooms                | 3                            | Construction method   | Solid             |
| Bedrooms             | 2                            | Equipment             | Terrace, Guest WC |
| Bathrooms            | 1                            |                       |                   |
| Year of construction | 2025                         |                       |                   |
| Type of parking      | 1 x Garage, 25000 EUR (Sale) |                       |                   |

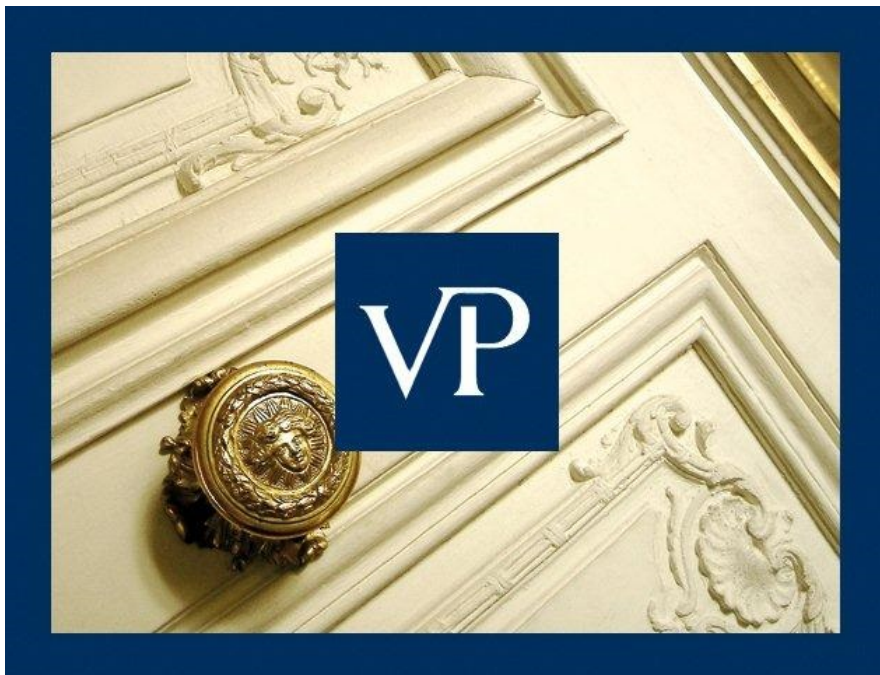
Property ID: 24133773 - 69469 Weinheim

## Energy Data

|                    |   |                                 |      |
|--------------------|---|---------------------------------|------|
| Type of heating    | Underfloor heating  | Year of construction            | 2025 |
| Power Source       | Air-to-water heat pump  | according to energy certificate |      |
| Energy information | At the time of preparing the document, no energy certificate was available. |                                 |      |

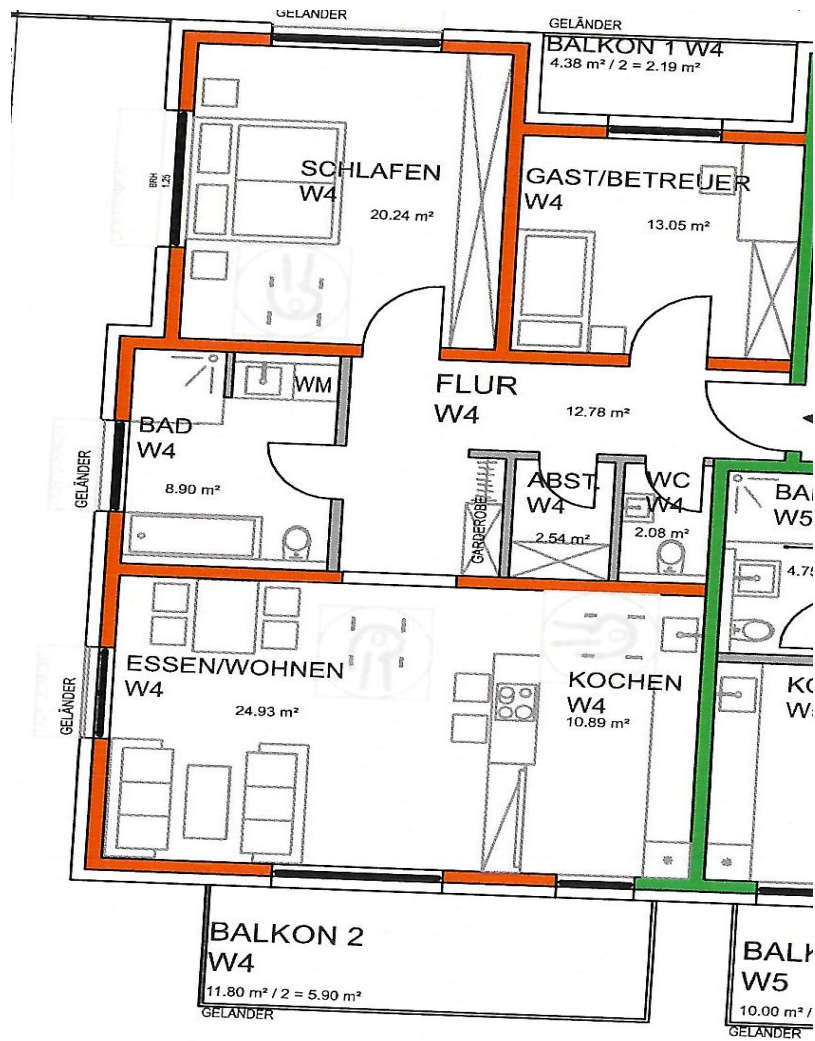
Property ID: 24133773 - 69469 Weinheim

## The property



Property ID: 24133773 - 69469 Weinheim

## Floor plans



This floor plan is not to scale. The documents were given to us by the client. For this reason, we cannot guarantee the accuracy of the information.

Property ID: 24133773 - 69469 Weinheim

## A first impression

Die ca. 103,5 m<sup>2</sup> große Neubauwohnung besticht durch einen sehr schönen und großzügigen Grundriss. Über den Aufzug gelangen Sie bequem von der Tiefgarage zum Eingangsbereich der Einheit im 2. Obergeschoss. Der Flur führt in die einzelnen Räume. Das Highlight ist der lichtdurchflutete und offen gestaltete Wohn- Ess- und Küchenbereich mit Zugang zur ruhig gelegenen Terrasse. Das Bad mit Wanne und Dusche wird modern ausgestattet und dem heutigen Wohnstandard mehr als gerecht. Ergänzt wird die Wohnung durch zwei weitere Schlafzimmer, eines davon ebenfalls mit kleiner Terrasse ausgestattet.. Ein Gäste- WC sowie eine separate Abstellkammer runden diese wunderschöne 3 Zimmer Wohnung in zentraler Lage Weinheims ab. Der Energieausweis ist gerade in der Erstellung.

Property ID: 24133773 - 69469 Weinheim

## Details of amenities

großzügiger Grundriss\*  
zwei Terrassen\*  
hochwertige Materialien\*  
Aufzug\*  
Tiefgaragenplatz\*  
barrierefrei\*  
separate Abstellkammer\*



Property ID: 24133773 - 69469 Weinheim

## All about the location

Weinheim liegt malerisch eingebettet zwischen den beiden Burgen Windeck und der Wachenburg und gehört zur Region südliche Bergstraße. Die Zauberhafte Altstadt mit dem historischen Marktplatz und den zahlreichen Straßencafés sowie dem Weinheimer Schloss ist ein großer Publikums Magnet und weit über die Region bekannt und ein beliebtes Ausflugsziel für Jung und Alt. Von hier aus lassen sich wunderschöne Spaziergänge oder ausgedehnte Wanderungen in die nahegelegenen Weinberge oder in den vorderen Odenwald unternehmen. Weinheim hat eine hervorragende Infrastruktur und alle Einrichtungen des täglichen Bedarfs gibt es vor Ort. Durch die direkte Anbindung an die A5 und A6 benötigt man nach Heidelberg und Mannheim ca. 15 Minuten und nach Darmstadt und Frankfurt ca. 40 Minuten mit dem Pkw.

Property ID: 24133773 - 69469 Weinheim

## Other information

**GELDWÄSCHE:** Als Immobilienmaklerunternehmen ist die von Poll Immobilien GmbH nach § 2 Abs. 1 Nr. 14 und § 11 Abs. 1, 2 Geldwäschegesetz (GwG) dazu verpflichtet, bei der Begründung einer Geschäftsbeziehung die Identität des Vertragspartners festzustellen und zu überprüfen, bzw. sobald ein ernsthaftes Interesse an der Durchführung des Immobilienkaufvertrages besteht. Hierzu ist es erforderlich, dass wir nach § 11 Abs. 4 GwG die relevanten Daten Ihres Personalausweises festhalten (wenn Sie als natürliche Person handeln) – beispielsweise mittels einer Kopie. Bei einer juristischen Person benötigen wir eine Kopie des Handelsregisterauszugs, aus welchem der wirtschaftlich Berechtigte hervorgeht. Das Geldwäschegesetz sieht vor, dass der Makler die Kopien bzw. Unterlagen fünf Jahre aufbewahren muss. Als unser Vertragspartner haben Sie auch eine Mitwirkungspflicht nach § 11 Abs. 6 GwG.

**HAFTUNG:** Wir weisen darauf hin, dass die von uns weitergegebenen Objektinformationen, Unterlagen, Pläne etc. vom Verkäufer bzw. Vermieter stammen. Eine Haftung für die Richtigkeit oder Vollständigkeit der Angaben übernehmen wir daher nicht. Es obliegt daher unseren Kunden, die darin enthaltenen Objektinformationen und Angaben auf ihre Richtigkeit hin zu überprüfen. Alle Immobilienangebote sind freibleibend und vorbehaltlich Irrtümer, Zwischenverkauf- und Vermietung oder sonstiger Zwischenverwertung. **UNSER SERVICE FÜR SIE ALS EIGENTÜMER:** Planen Sie den Verkauf oder die Vermietung Ihrer Immobilie, so ist es für Sie wichtig, deren Marktwert zu kennen. Lassen Sie kostenfrei und unverbindlich den aktuellen Wert Ihrer Immobilie professionell durch einen unserer Immobilienspezialisten einschätzen. Unser bundesweites und internationales Netzwerk ermöglicht es uns, Verkäufer bzw. Vermieter und Interessenten bestmöglich zusammenzuführen.

Property ID: 24133773 - 69469 Weinheim

## Contact partner

For further information, please contact your contact person:

Margot-Elaine Wolf-Schneider

---

Promenadenstraße 16 Bensheim

E-Mail: [bensheim@von-poll.com](mailto:bensheim@von-poll.com)

*To Disclaimer of von Poll Immobilien GmbH*

---

[www.von-poll.com](http://www.von-poll.com)