

Sparneck – Sparneck

Einfamilienhaus mit Einliegerwohnung in ruhiger Lage

Property ID: 24093059



PURCHASE PRICE: 269.000 EUR • LIVING SPACE: ca. 180 m² • ROOMS: 8 • LAND AREA: 1.150 m²

Property ID: 24093059 - 95234 Sparneck – Sparneck

- At a glance
- The property
- Energy Data
- Floor plans
- A first impression
- Details of amenities
- All about the location
- Other information
- Contact partner

Property ID: 24093059 - 95234 Sparneck – Sparneck

At a glance

Property ID	24093059	Purchase Price	269.000 EUR
Living Space	ca. 180 m ²	Commission	Käuferprovision beträgt 3,57 % (inkl. MwSt.) des beurkundeten Kaufpreises
Roof Type	Gabled roof	Modernisation / Refurbishment	2008
Rooms	8	Construction method	Prefabricated components
Bedrooms	4	Usable Space	ca. 44 m ²
Bathrooms	2	Equipment	Terrace, Guest WC, Garden / shared use, Built-in kitchen, Balcony
Year of construction	1976		
Type of parking	2 x Outdoor parking space, 2 x Garage		

Property ID: 24093059 - 95234 Sparneck – Sparneck

Energy Data

Type of heating	Central heating	Energy Certificate	Energy demand certificate
Energy Source	Gas	Final Energy Demand	200.00 kWh/m ² a
Energy certificate valid until	23.07.2034	Energy efficiency class	F
Power Source	Gas	Year of construction according to energy certificate	1975

Property ID: 24093059 - 95234 Sparneck – Sparneck

The property



Property ID: 24093059 - 95234 Sparneck – Sparneck

The property



Property ID: 24093059 - 95234 Sparneck – Sparneck

The property



VP VON POLL
IMMOBILIEN

**Immobilienbewertung –
exklusiv und
professionell.**

- Was ist Ihre Immobilie wert?
- Wie entwickelt sich der Wert Ihrer Immobilie in Zukunft?
- Wie wirkt sich eine Modernisierung auf den Wert ihrer Immobilie aus?

Ihre persönliche und exklusive Immobilienanalyse erhalten Sie nach nur wenigen Klicks.

www.von-poll.com



Property ID: 24093059 - 95234 Sparneck – Sparneck

The property



Property ID: 24093059 - 95234 Sparneck – Sparneck

The property



Property ID: 24093059 - 95234 Sparneck – Sparneck

The property



Property ID: 24093059 - 95234 Sparneck – Sparneck

The property



Property ID: 24093059 - 95234 Sparneck – Sparneck

The property



Property ID: 24093059 - 95234 Sparneck – Sparneck

The property



FÜR SIE IN DEN BESTEN LAGEN



Immobilienvermittlung
auf höchstem Niveau.

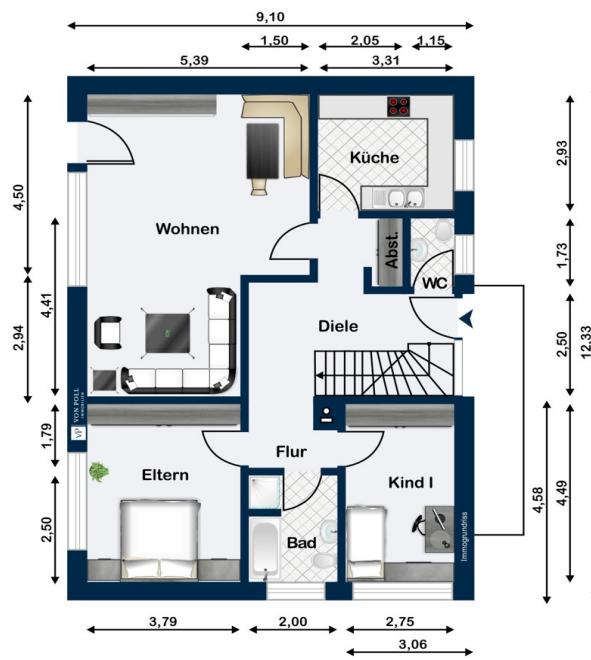
Kontaktieren Sie uns. Wir freuen uns darauf, Sie persönlich und individuell zu beraten.

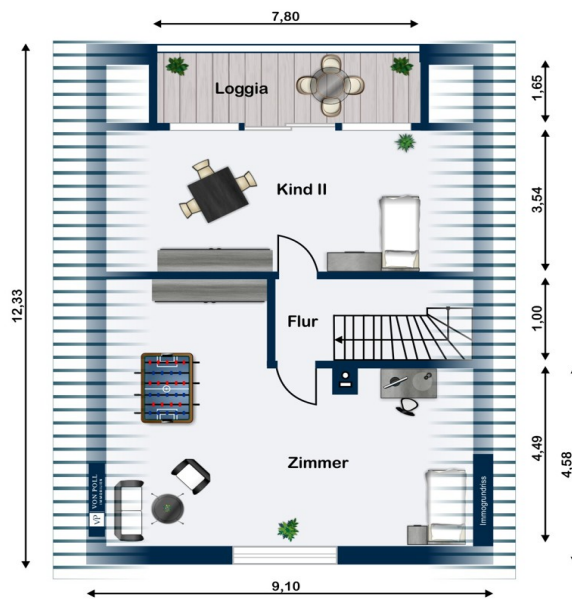
T.: 0921 - 73 04 553

Shop Bayreuth | Hohenzollernring 73 | 95444 Bayreuth | bayreuth@von-poll.com

Property ID: 24093059 - 95234 Sparneck – Sparneck

Floor plans





Property ID: 24093059 - 95234 Sparneck – Sparneck

A first impression

Zum Verkauf steht ein attraktives Einfamilienhaus mit Einliegerwohnung in ruhiger Lage, das durch eine gute Raumaufteilung und solide Bauweise besticht. Erbaut im Jahr 1976 und zuletzt im Jahr 2008 modernisiert, bietet dieses Haus eine Wohnfläche von ca. 180 m² und steht auf einem großzügigen Grundstück von ca. 1.150 m². Die Immobilie umfasst insgesamt acht Zimmer, darunter vier geräumige Schlafzimmer und zwei Badezimmer. Die Modernisierung im Jahr 2008 umfasste die Erneuerung der Heizung, der Fenster und der Bäder, so dass diese nun dem aktuellen Standard entsprechen. Die Heizungsanlage ist eine zentrale Gastherme aus dem Jahr 2008, ergänzt durch eine heizungsunterstützende Solarthermieanlage, die für eine energieeffiziente Wärmeversorgung sorgt. Neuwertige Fenster aus demselben Jahr bieten effektive Wärmedämmung und tragen zu einem angenehmen Wohnklima bei. Im Dachgeschoss bietet eine Loggia einen ruhigen Rückzugsort mit schöner Aussicht. Zwei weitere großzügige Terrassen und ein Gartenpavillon auf dem Grundstück sorgen für Entspannung im Freien. Die naturnahe Lage ermöglicht es, die ruhige Umgebung in vollen Zügen zu genießen. Das Haus präsentiert sich in Holzständerbauweise mit einem gut gedämmten Keller aus Mauerwerk, der viel zusätzlichen Stauraum oder Nutzungsmöglichkeiten bietet. Ein besonders großer Kellerraum und eine Doppelgarage mit Geräteraum runden das Platzangebot der Immobilie ab. Ein besonderes Highlight ist die Einliegerwohnung, die im Zuge der letzten Modernisierung 2008 ausgebaut wurde. Diese bietet zusätzlichen Wohnraum, für Gäste und Familienangehörige oder als Arbeitsbereich. Zusammenfassend ist dieses Einfamilienhaus ein harmonisches Zusammenspiel aus durchdachter Raumaufteilung und großzügigen Außenbereichen, das vielseitigen Wohnansprüchen gerecht wird. Die ruhige und naturnahe Lage macht dieses Objekt besonders attraktiv für Familien, die eine komfortable Wohnumgebung schätzen und dabei nicht auf die Nähe zur Natur verzichten möchten. Überzeugen Sie sich selbst von der großzügigen Raumaufteilung und den Möglichkeiten, die diese Immobilie bietet. Für weitere Informationen oder zur Vereinbarung eines Besichtigungstermins wenden Sie sich bitte an Herrn Udo Stelzel unter der Mobilnummer 01716542000.

Property ID: 24093059 - 95234 Sparneck – Sparneck

Details of amenities

- heizungsunterstützte Solarthermieanlage
- Ausbau Einliegerwohnung 2008
- Gartenpavillon
- große Terrasse
- naturnahe Lage
- Fenster neu 2008
- Gastherme mit Warmwasserspeicher 2008
- Doppelgarage mit Geräteraum

Property ID: 24093059 - 95234 Sparneck – Sparneck

All about the location

Die Gemeinde Markt Sparneck hat ca. 1.700 Einwohnern liegt im nördlichen Teil des Fichtelgebirge. Sparneck hat Einkaufsmöglichkeiten für den täglichen Bedarf sowie einen Zahnarzt und eine Grundschule. Durch die gute Anbindung zu den Bundesstraßen B2 und B289 ist die Stadt Münchberg in ca. 10 Minuten und die Stadt Hof in ca. 30 Minuten Fahrzeit zu erreichen.

Property ID: 24093059 - 95234 Sparneck – Sparneck

Other information

Es liegt ein Energiebedarfsausweis vor. Dieser ist gültig bis 23.7.2034. Endenergiebedarf beträgt 200.00 kWh/(m²*a). Wesentlicher Energieträger der Heizung ist Gas. Das Baujahr des Objekts lt. Energieausweis ist 1975. Die Energieeffizienzklasse ist F.

GELDWÄSCHE: Als Immobilienmaklerunternehmen ist die von Poll Immobilien GmbH nach § 2 Abs. 1 Nr. 14 und § 11 Abs. 1, 2 Geldwäschegesetz (GwG) dazu verpflichtet, bei der Begründung einer Geschäftsbeziehung die Identität des Vertragspartners festzustellen und zu überprüfen, bzw. sobald ein ernsthaftes Interesse an der Durchführung des Immobilienkaufvertrages besteht. Hierzu ist es erforderlich, dass wir nach § 11 Abs. 4 GwG die relevanten Daten Ihres Personalausweises festhalten (wenn Sie als natürliche Person handeln) – beispielsweise mittels einer Kopie. Bei einer juristischen Person benötigen wir eine Kopie des Handelsregisterauszugs, aus welchem der wirtschaftlich Berechtigte hervorgeht. Das Geldwäschegesetz sieht vor, dass der Makler die Kopien bzw. Unterlagen fünf Jahre aufbewahren muss. Als unser Vertragspartner haben Sie auch eine Mitwirkungspflicht nach § 11 Abs. 6 GwG.

HAFTUNG: Wir weisen darauf hin, dass die von uns weitergegebenen Objektinformationen, Unterlagen, Pläne etc. vom Verkäufer bzw. Vermieter stammen. Eine Haftung für die Richtigkeit oder Vollständigkeit der Angaben übernehmen wir daher nicht. Es obliegt daher unseren Kunden, die darin enthaltenen Objektinformationen und Angaben auf ihre Richtigkeit hin zu überprüfen. Alle Immobilienangebote sind freibleibend und vorbehaltlich Irrtümer, Zwischenverkauf- und Vermietung oder sonstiger Zwischenverwertung. **UNSER SERVICE FÜR SIE ALS EIGENTÜMER:** Planen Sie den Verkauf oder die Vermietung Ihrer Immobilie, so ist es für Sie wichtig, deren Marktwert zu kennen. Lassen Sie kostenfrei und unverbindlich den aktuellen Wert Ihrer Immobilie professionell durch einen unserer Immobilienspezialisten einschätzen. Unser bundesweites und internationales Netzwerk ermöglicht es uns, Verkäufer bzw. Vermieter und Interessenten bestmöglich zusammenzuführen.

Property ID: 24093059 - 95234 Sparneck – Sparneck

Contact partner

For further information, please contact your contact person:

Mark Beyer

Hohenzollernring 73 Bayreuth
E-Mail: bayreuth@von-poll.com

To Disclaimer of von Poll Immobilien GmbH

www.von-poll.com