

Berlin – Wilmersdorf

Dielenwohnung am Schölerpark zum selbst gestalten

Property ID: 24115016



www.von-poll.com

PURCHASE PRICE: 269.000 EUR • LIVING SPACE: ca. 49,79 m² • ROOMS: 2

Property ID: 24115016 - 10715 Berlin – Wilmersdorf

- At a glance
- The property
- Energy Data
- Floor plans
- A first impression
- Details of amenities
- All about the location
- Other information
- Contact partner

Property ID: 24115016 - 10715 Berlin – Wilmersdorf

At a glance

Property ID	24115016
Living Space	ca. 49,79 m ²
Rooms	2
Bedrooms	1
Bathrooms	1
Year of construction	1931

Purchase Price	269.000 EUR
Commission	Buyers Commission 3,57 % (incl. VAT)
Modernisation / Refurbishment	2006
Condition of property	Needs renovation
Construction method	Solid
Usable Space	ca. 50 m ²

Property ID: 24115016 - 10715 Berlin – Wilmersdorf

Energy Data

Type of heating	District heating	Energy Certificate	Legally not required
Power Source	District heating	Energy efficiency class	D

Property ID: 24115016 - 10715 Berlin – Wilmersdorf

The property



Property ID: 24115016 - 10715 Berlin – Wilmersdorf

The property



Property ID: 24115016 - 10715 Berlin – Wilmersdorf

The property



Property ID: 24115016 - 10715 Berlin – Wilmersdorf

The property



Property ID: 24115016 - 10715 Berlin – Wilmersdorf

The property



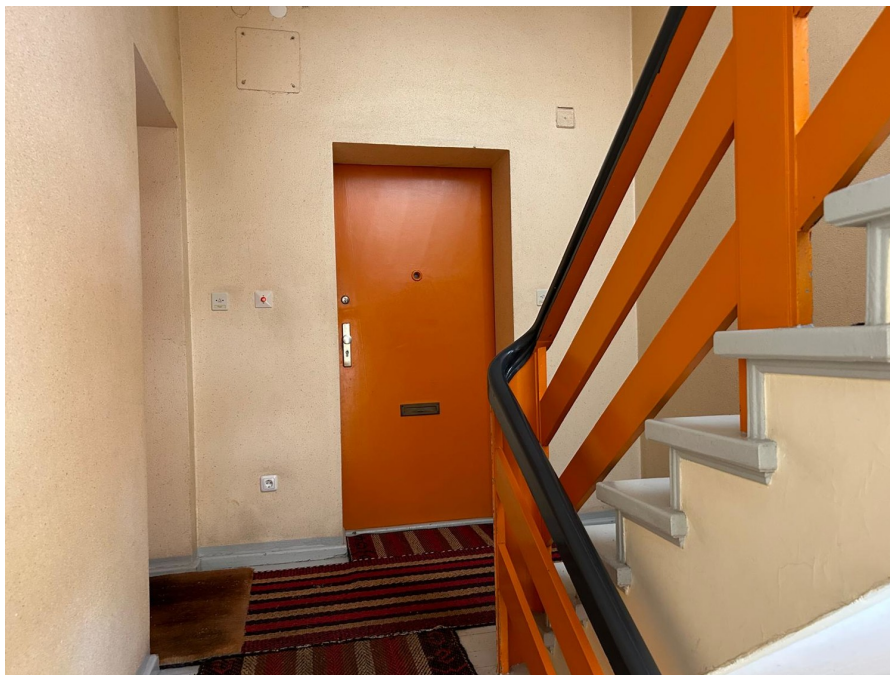
Property ID: 24115016 - 10715 Berlin – Wilmersdorf

The property



Property ID: 24115016 - 10715 Berlin – Wilmersdorf

The property



Property ID: 24115016 - 10715 Berlin – Wilmersdorf

The property



Property ID: 24115016 - 10715 Berlin – Wilmersdorf

The property



www.von-poll.com

VP

VON POLL
IMMOBILIEN

**Immobilienbewertung –
exklusiv und
professionell.**

- Was ist Ihre Immobilie wert?
- Wie entwickelt sich der Wert Ihrer Immobilie in Zukunft?
- Wie wirkt sich eine Modernisierung auf den Wert ihrer Immobilie aus?

Ihre persönliche und exklusive Immobilienanalyse erhalten Sie nach nur wenigen Klicks.

www.home.von-poll.com

Property ID: 24115016 - 10715 Berlin – Wilmersdorf

The property

FÜR SIE IN DEN BESTEN LAGEN

VP VON POLL
IMMOBILIEN®



Gern informieren wir Sie persönlich über weitere Details zur Immobilie.
Vereinbaren Sie einen Besichtigungstermin mit uns:
0800 – 333 33 09
Wir freuen uns, von Ihnen zu hören.

www.von-poll.com

Property ID: 24115016 - 10715 Berlin – Wilmersdorf

Floor plans



Hochparterre

This floor plan is not to scale. The documents were given to us by the client. For this reason, we cannot guarantee the accuracy of the information.

Property ID: 24115016 - 10715 Berlin – Wilmersdorf

A first impression

Die Lage zwischen Grunewald im Westen und dem Ku`Damm im Norden gehört Wilmersdorf zu den attraktivsten Wohnstandorten in der Stadt mit einer prägenden grünen Parklandschaft. Der im Süden an den Schoelerpark, der als Barockgarten angelegt wurde, angrenzende Volkspark Wilmersdorf erstreckt sich über mehrere Kilometer und bildet ein grünes Band. Das gleich am Schoelerpark gelegene Ensemble von 28 Mehrfamilienhäusern, die 1931 errichtet wurden und heute unter Denkmalschutz stehen wurde 2006 umfassend saniert und zum teil modernisiert. Bei der Gestaltung des großen Innenbereichs zwischen den Häusern wurde auf viele barocke Elemente zurückgegriffen. Die hier angebotene Wohnung im Hochparterre hat den Namen "Wannsee" und verfügt über 2 Zimmer auf fast 50 m². Die alten, breiten, honigfarbenen Dielen prägen das Bild der Wohnung. Das große, wie auch das kleine Zimmer und der Flur/Eingangsbereich sind damit ausgestattet. Das Wannenbad ist klug aufgeteilt und verfügt über ein Fenster. Die Küche ist groß genug um hier einen Essplatz zu integrieren. Im Flur befindet sich eine Abstellkammer. Zum selbst beziehen oder als Kapitalanlage - beides ist hier möglich.

Property ID: 24115016 - 10715 Berlin – Wilmersdorf

Details of amenities

Eingangsbereich, Flur und die beiden Zimmer verfügen über alte, breite, honigfarbene Holzdielen

große Küche mit Platz für einen Essbereich

Wannenbad mit Fenster

Jalousien

Abstellkammer im Flur

Kellerabteil

Informativ Energieverbrauch 121,5 kWh/m²a Klasse D

Denkmalschutz - es besteht keine Pflicht für einen Energieausweis

Property ID: 24115016 - 10715 Berlin – Wilmersdorf

All about the location

nahegelegene U-und S-Bahnstationen Blissestrasse (U7) Berliner Strasse (U7 und U9) Bundesplatz (U9 und S45 sowie der Ringbahn S41 und S42) Nächster Bahnhof Berlin - Südkreuz Durch die Lage zwischen der Mecklenburgischen Strasse und der Bundesallee ist es zur A 100 und dem Stadtautobahnnetz nicht weit.

Property ID: 24115016 - 10715 Berlin – Wilmersdorf

Other information

GELDWÄSCHE: Als Immobilienmaklerunternehmen ist die von Poll Immobilien GmbH nach § 2 Abs. 1 Nr. 14 und § 11 Abs. 1, 2 Geldwäschegesetz (GwG) dazu verpflichtet, bei der Begründung einer Geschäftsbeziehung die Identität des Vertragspartners festzustellen und zu überprüfen, bzw. sobald ein ernsthaftes Interesse an der Durchführung des Immobilienkaufvertrages besteht. Hierzu ist es erforderlich, dass wir nach § 11 Abs. 4 GwG die relevanten Daten Ihres Personalausweises festhalten (wenn Sie als natürliche Person handeln) – beispielsweise mittels einer Kopie. Bei einer juristischen Person benötigen wir eine Kopie des Handelsregisterauszugs, aus welchem der wirtschaftlich Berechtigte hervorgeht. Das Geldwäschegesetz sieht vor, dass der Makler die Kopien bzw. Unterlagen fünf Jahre aufbewahren muss. Als unser Vertragspartner haben Sie auch eine Mitwirkungspflicht nach § 11 Abs. 6 GwG.

HAFTUNG: Wir weisen darauf hin, dass die von uns weitergegebenen Objektinformationen, Unterlagen, Pläne etc. vom Verkäufer bzw. Vermieter stammen. Eine Haftung für die Richtigkeit oder Vollständigkeit der Angaben übernehmen wir daher nicht. Es obliegt daher unseren Kunden, die darin enthaltenen Objektinformationen und Angaben auf ihre Richtigkeit hin zu überprüfen. Alle Immobilienangebote sind freibleibend und vorbehaltlich Irrtümer, Zwischenverkauf- und Vermietung oder sonstiger Zwischenverwertung. **UNSER SERVICE FÜR SIE ALS EIGENTÜMER:** Planen Sie den Verkauf oder die Vermietung Ihrer Immobilie, so ist es für Sie wichtig, deren Marktwert zu kennen. Lassen Sie kostenfrei und unverbindlich den aktuellen Wert Ihrer Immobilie professionell durch einen unserer Immobilienspezialisten einschätzen. Unser bundesweites und internationales Netzwerk ermöglicht es uns, Verkäufer bzw. Vermieter und Interessenten bestmöglich zusammenzuführen.

Property ID: 24115016 - 10715 Berlin – Wilmersdorf

Contact partner

For further information, please contact your contact person:

Sibylle Lunkenheimer & Alexander Prokopetz

Pfalzburger Straße 79 Berlin – City-West
E-Mail: berlin.city.west@von-poll.com

To Disclaimer of von Poll Immobilien GmbH

www.von-poll.com