

Heidelberg

Vollmöblierte Designerwohnung im Nebenbau einer historischen Altbauvilla mit großer Terrasse

Property ID: 25018006



www.von-poll.com

RENT PRICE: 2.600 EUR • LIVING SPACE: ca. 133 m² • ROOMS: 3

Property ID: 25018006 - 69115 Heidelberg

- At a glance
- The property
- Energy Data
- Floor plans
- A first impression
- Details of amenities
- All about the location
- Other information
- Contact partner

Property ID: 25018006 - 69115 Heidelberg

At a glance

Property ID	25018006	Rent price	2.600 EUR
Living Space	ca. 133 m ²	Additional costs	400 EUR
Available from	01.03.2025	Commission	keine Mieterprovision
Rooms	3	Construction method	Solid
Bedrooms	2	Equipment	Terrace, Guest WC
Bathrooms	1		
Year of construction	2015		
Type of parking	1 x Outdoor parking space		

Property ID: 25018006 - 69115 Heidelberg

Energy Data

Type of heating	Underfloor heating	Energy Certificate	Legally not required
Power Source	District heating		

Property ID: 25018006 - 69115 Heidelberg

The property



www.von-poll.com



Property ID: 25018006 - 69115 Heidelberg

The property



Property ID: 25018006 - 69115 Heidelberg

The property



Property ID: 25018006 - 69115 Heidelberg

The property



Property ID: 25018006 - 69115 Heidelberg

The property



Property ID: 25018006 - 69115 Heidelberg

The property



Property ID: 25018006 - 69115 Heidelberg

The property



Property ID: 25018006 - 69115 Heidelberg

The property



Property ID: 25018006 - 69115 Heidelberg

The property



FÜR SIE IN DEN BESTEN LAGEN

VON POLL IMMOBILIEN®

VON POLL IMMOBILIEN

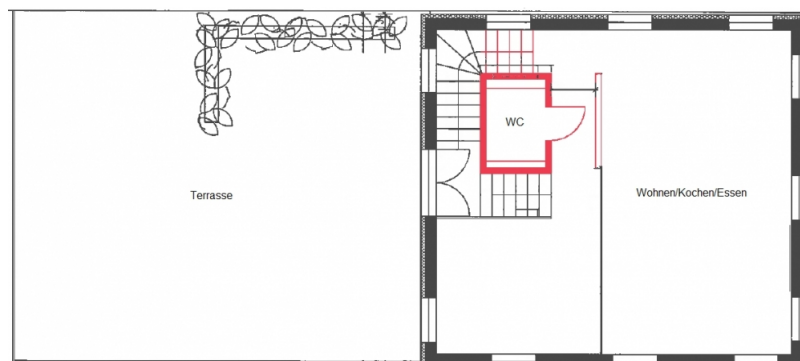
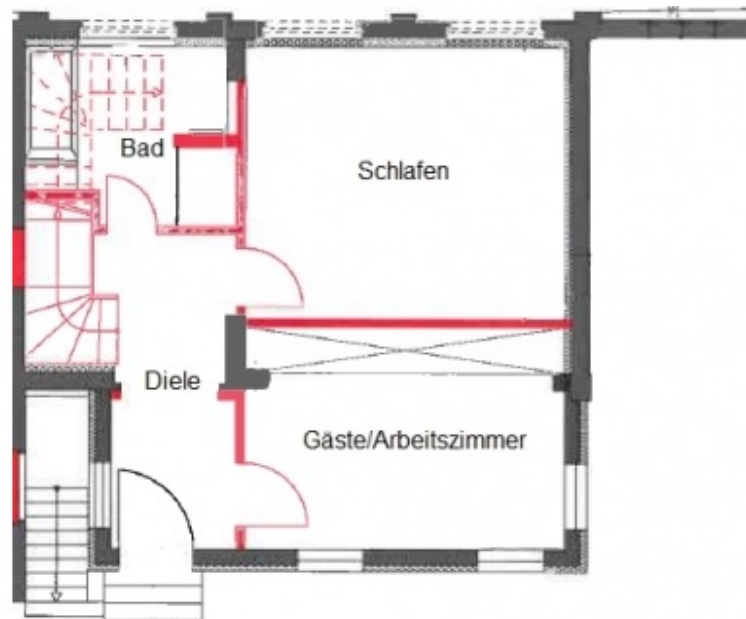
Gern informieren wir Sie persönlich über weitere Details zur Immobilie.
Vereinbaren Sie einen Besichtigungstermin mit uns:
0800 – 333 33 09

Wir freuen uns, von Ihnen zu hören.

www.von-poll.com

Property ID: 25018006 - 69115 Heidelberg

Floor plans



This floor plan is not to scale. The documents were given to us by the client. For this reason, we cannot guarantee the accuracy of the information.

Property ID: 25018006 - 69115 Heidelberg

A first impression

Es stehen 133 m² Wohnfläche in einem behutsam renovierten Nebenbau eines denkmalgeschützten Villenensembles zum 1. März 2025 zur Verfügung. Die helle Dreizimmerwohnung ist sehr geschmackvoll vollmöbliert und es stehen viele moderne Geräte in der top modernen Küche für den alltäglichen Gebrauch zur Verfügung. Hohe Decken, zahlreiche große Fenster, eine übergroße Westterrasse und ein Stellplatz runden das Angebot ab.

Property ID: 25018006 - 69115 Heidelberg

Details of amenities

- 75 m² große Westterrasse
- hohe Decken
- Fußbodenheizung
- hochwertiger Parkettboden
- Designerbad
- hochwertige voll eingerichtete moderne Küche
- geschmackvolle moderne Möbel und Lampen
- 1 Stellplatz im Freien
- sofort bezugsbereit

Property ID: 25018006 - 69115 Heidelberg

All about the location

Die Weststadt gehört zu den beliebtesten Stadtteilen Heidelbergs. Ihre besonderen Vorzüge liegen in ihrer Nähe zum Zentrum, welches in wenigen Minuten fußläufig erreichbar ist. Dieser Stadtteil wird vor allem von großzügigen Jugendstilhäusern mit schönen Altbauwohnungen geprägt. Vor allem Familien wie auch gut situierte Akademiker schätzen die angenehme Wohnsituation. Schulen und Kindergärten, als auch alle Geschäfte des täglichen Bedarfs, zeichnen die gute Infrastruktur der Weststadt ebenfalls aus.

Property ID: 25018006 - 69115 Heidelberg

Other information

PROVISIONSHINWEIS: Mit der Anfrage bei und durch Inanspruchnahme der Dienstleistung der Firma von Poll Immobilien GmbH, wird ein Maklervertrag geschlossen. Sofern es durch die Tätigkeit der Firma VON POLL IMMOBILIEN GmbH zu einem wirksamen Hauptvertrag mit der Eigentümerseite kommt, hat der INTERESSENT bei Abschluss - eines MIETVERTRAGS keine Provision/Maklercourtage an die von Poll Immobilien GmbH zu zahlen. - eines KAUFVERTRAGS die ortsübliche Provision/Maklercourtage an die von Poll Immobilien GmbH gegen Rechnung zu zahlen.

HAFTUNG: Wir weisen darauf hin, dass die von uns weitergegebenen Objektinformationen, Unterlagen, Pläne etc. vom Verkäufer bzw. Vermieter stammen. Eine Haftung für die Richtigkeit oder Vollständigkeit der Angaben übernehmen wir daher nicht. Es obliegt daher unseren Kunden, die darin enthaltenen Objektinformationen und Angaben auf ihre Richtigkeit hin zu überprüfen. Alle Immobilienangebote sind freibleibend und vorbehaltlich Irrtümer, Zwischenverkauf- und Vermietung oder sonstiger Zwischenverwertung.

UNSER SERVICE FÜR SIE ALS EIGENTÜMER: Planen Sie den Verkauf oder die Vermietung Ihrer Immobilie, so ist es für Sie wichtig, deren Marktwert zu kennen. Lassen Sie kostenfrei und unverbindlich den aktuellen Wert Ihrer Immobilie professionell durch einen unserer Immobilienspezialisten einschätzen. Unser bundesweites und internationales Netzwerk ermöglicht es uns, Verkäufer bzw. Vermieter und Interessenten bestmöglich zusammenzuführen.

Property ID: 25018006 - 69115 Heidelberg

Contact partner

For further information, please contact your contact person:

Barbara Busch

Rohrbacher Straße 49 Heidelberg
E-Mail: heidelberg@von-poll.com

To Disclaimer of von Poll Immobilien GmbH

www.von-poll.com