

Bielefeld – Mitte

Bielefeld-Mitte: 3-Zimmer-Wohnung | für 3er-WG | einschl. Möblierung | Vermietung nur für WG- Nutzung

Property ID: 25019002a



www.von-poll.com

RENT PRICE: 900 EUR • LIVING SPACE: ca. 71 m² • ROOMS: 3

Property ID: 25019002a - 33607 Bielefeld – Mitte

- At a glance
- The property
- Energy Data
- Floor plans
- A first impression
- Details of amenities
- All about the location
- Other information
- Contact partner

Property ID: 25019002a - 33607 Bielefeld – Mitte

At a glance

Property ID	25019002a	Rent price	900 EUR
Living Space	ca. 71 m ²	Additional costs	195 EUR
Roof Type	Gabled roof	Commission	keine Mieterprovision
Available from	18.01.2025	Total Space	ca. 71 m ²
Rooms	3	Modernisation / Refurbishment	2019
Bedrooms	3	Condition of property	Modernised
Bathrooms	1	Construction method	Solid
Year of construction	1951	Equipment	Built-in kitchen

Property ID: 25019002a - 33607 Bielefeld – Mitte

Energy Data

Type of heating	Single-storey heating system	Energy Certificate	Energy consumption certificate
Energy Source	Gas	Final energy consumption	143.50 kWh/m ² a
Energy certificate valid until	24.08.2027	Energy efficiency class	E
Power Source	Gas	Year of construction according to energy certificate	1950

Property ID: 25019002a - 33607 Bielefeld – Mitte

The property



Property ID: 25019002a - 33607 Bielefeld – Mitte

The property



Property ID: 25019002a - 33607 Bielefeld – Mitte

The property



Property ID: 25019002a - 33607 Bielefeld – Mitte

The property



Property ID: 25019002a - 33607 Bielefeld – Mitte

The property



Property ID: 25019002a - 33607 Bielefeld – Mitte

The property



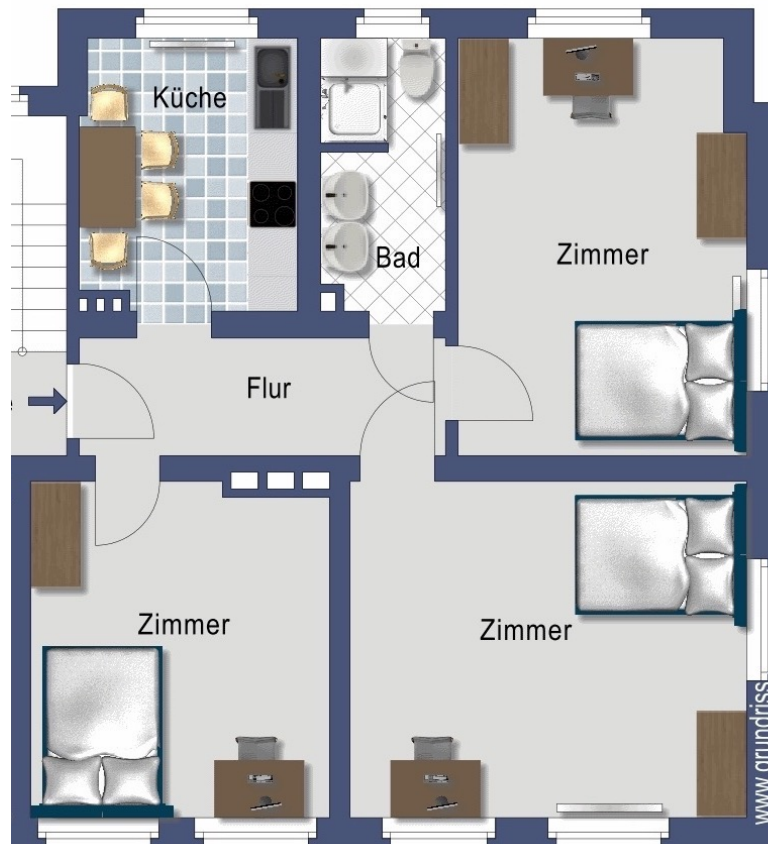
Property ID: 25019002a - 33607 Bielefeld – Mitte

The property



Property ID: 25019002a - 33607 Bielefeld – Mitte

Floor plans



This floor plan is not to scale. The documents were given to us by the client. For this reason, we cannot guarantee the accuracy of the information.

Property ID: 25019002a - 33607 Bielefeld – Mitte

A first impression

FÜR WG - NEUGRÜNDUNG Schöne Wohnung für 3er-WG mit 3 Zimmern im 2.OG zu vermieten. Die Zimmergrößen sind mit 14 m², 17 m² und 19 m² etwas unterschiedlich, daher ergibt sich eine mögliche Aufteilung der Kaltmiete auf 265 €, 305 € und 330 € für die einzelnen Mieter bzw. Zimmer. Die Wohnung soll in einem Mietvertrag komplett vermietet werden, die Aufteilung der Miete kann somit selbst bestimmt werden. + 900 € Kaltmiete für die Wohnung + 195 € pauschale Nebenkosten (pauschal 65 € pro Person) + zzgl. Kosten für Heizung und Strom (wird in der WG geteilt) In diesen renovierten 14 m² bzw. 17 m² bzw. 19 m² großen Zimmern erwartet dich eine schlichte, moderne Einrichtung – Bett, Schrank, Schreibtisch und Stuhl – steht zur Verfügung. Mit persönlichen Möbeln und Dingen machst Du es zu Deinem neuen Heim. Die angegebene Zimmergröße bezieht sich auf die Summe der drei Zimmer mit 50 m². Die WG liegt in einer Wohnung im 2. Obergeschoss mit insgesamt ca. 71 m² Wohnfläche. Sie besteht aus insgesamt drei Zimmern plus Flur, Küche und Bad. Die moderne Küchenzeile verfügt über ein Cerankochfeld, Backofen und Kühlschrank. Die Küche ist mit einem Esstisch und drei Stühlen ausgestattet und bietet Platz für gemeinsames Essen und Trinken. Das Bad hat ein Dachfenster, Dusche und Waschbecken. Ein Badschrank bietet Platz für Utensilien. MÖBLIERUNG Die drei Zimmer sind jeweils mit einem Bett (140 cm breit), einem Kleiderschrank und einem Schreibtisch ausgestattet. Die Einbauküche mit Elektrogeräten sowie die Deckenlampen in jedem Raum stehen ebenfalls für Sie bereit. Die weitere Möblierung mit Decken, Lampen, Dekoration etc. ist nicht enthalten. Mindestmietdauer 12 Monate. Das Haus ist ein reines WG-Haus, nur mit jungen Leuten - Azubis/Studis - zwischen 18 - 30 Jahren. Die 6 Wohnung im Haus bestehen aus 2er- und 3-er WG's. Man feiert und chilled gern mal zusammen, macht Sport, kocht gemeinsam oder sitzt gemütlich draußen und grillt. Wenn das dein Ding ist, melde dich! Die monatlichen Kosten teilen sich wie folgt auf: a) Miete (Kaltmiete) 900 € b) Nebenkostenpauschale (ohne Strom/Gas) 195 € (pauschal pro Person 65 €) c) Energieversorger Strom + Gas zusammen ca. 60-70 € pro Person (dieser Betrag ist direkt an die Stadtwerke Bielefeld zu überweisen und kann je nach Verbrauch und Energiekosten variieren)

Property ID: 25019002a - 33607 Bielefeld – Mitte

Details of amenities

WG-LEBEN

In dieser Wohnung im 2. Obergeschoss sind alle drei Zimmer frei. Ideal für die Neugründung einer 3-er-WG.

In dem Haus ist noch eine weitere WG-Wohnung mit 2 Zimmer frei. Hier findet also eine WG mit 5 Personen Platz. Für das WG-Leben ist draußen eine Sitzecke, um die Sonne zu genießen, draußen zu rauchen und auch zusammen sitzen und grillen zu können.

SONSTIGES

Im Keller steht für die Wäsche eine komplette Waschanlage mit MIELE Waschmaschine und MIELE Trockner gegen Entgelt zur Verfügung. Ein Wäscheständer, Bügeleisen und Bügelbrett kann man kostenlos nutzen.

Alles andere in der Wohnung stimmt Ihr dann untereinander ab. Die Kosten für Strom & Gas, den Putzplan, gemeinsame leckere Kochabende in der Küche oder die Grill-Party-Planung...

Wir freuen uns, wenn Ihr Interesse an unserer WG gefunden habt. Längerfristiges Mietverhältnis gewünscht.

Property ID: 25019002a - 33607 Bielefeld – Mitte

All about the location

Die WG-Wohnung liegt im Stadtteil Mitte (Heeper Straße 210) an einer zentralen Einfallstraße von Bielefeld. Sämtliche Einkaufsmöglichkeiten sowie die Einstiegsmöglichkeiten zum ÖPNV liegen im direkten Umfeld und sind gut zu Fuß zu erreichen. - Lidl, Netto, Combi in 5 Gehminuten - Apotheken, Bäckereien, Frisöre, Kiosk, Sparkasse in 2 Gehminuten - Bushaltestelle Lohbreite in 2 Minuten - Bahnhof-Ost in ca. 650 m Entfernung - Entfernung zur Innenstadt ca. 10 Minuten mit dem Fahrrad oder Bus - Parkanlage Lutter in ca. 100 Meter Falls du ein Auto hast, findet das in der Seitenstraße Platz. Für das Fahrrad steht im Keller ein Fahrradabstellraum zur Verfügung.

Property ID: 25019002a - 33607 Bielefeld – Mitte

Other information

Es liegt ein Energieverbrauchsausweis vor. Dieser ist gültig bis 24.8.2027. Endenergieverbrauch beträgt 143.50 kwh/(m²*a). Wesentlicher Energieträger der Heizung ist Gas. Das Baujahr des Objekts lt. Energieausweis ist 1950. Die Energieeffizienzklasse ist E. HAFTUNG Wir weisen darauf hin, dass die von uns weitergegebenen Objektinformationen, Unterlagen, Pläne etc. vom Verkäufer bzw. Vermieter stammen. Eine Haftung für die Richtigkeit oder Vollständigkeit der Angaben übernehmen wir daher nicht. Es obliegt daher unseren Kunden, die darin enthaltenen Objektinformationen und Angaben auf ihre Richtigkeit hin zu überprüfen. Alle Immobilienangebote sind freibleibend und vorbehaltlich Irrtümer, Zwischenverkauf- und Vermietung oder sonstiger Zwischenverwertung. UNSER SERVICE FÜR SIE ALS EIGENTÜMER Planen Sie den Verkauf oder die Vermietung Ihrer Immobilie, so ist es für Sie wichtig, deren Marktwert zu kennen. Lassen Sie kostenfrei und unverbindlich den aktuellen Wert Ihrer Immobilie professionell durch einen unserer Immobilienspezialisten einschätzen. Unser bundesweites und internationales Netzwerk ermöglicht es uns, Verkäufer bzw. Vermieter und Interessenten bestmöglich zusammenzuführen.

Property ID: 25019002a - 33607 Bielefeld – Mitte

Contact partner

For further information, please contact your contact person:

VON POLL IMMOBILIEN

Hermannstraße 1 / Ecke Niederwall Bielefeld

E-Mail: bielefeld@von-poll.com

To Disclaimer of von Poll Immobilien GmbH

www.von-poll.com