

Bielefeld – Gellershagen

# Bielefeld-Gellershagen: Wohnen am Bultkamp Park | Penthouse | ca. 53 m<sup>2</sup> WFL | Balkon | 1 ZKB

Property ID: 240190201.5



[www.von-poll.com](http://www.von-poll.com)

**PURCHASE PRICE: 240.695 EUR • LIVING SPACE: ca. 52,9 m<sup>2</sup> • ROOMS: 1**

Property ID: 240190201.5 - 33613 Bielefeld – Gellershagen

- At a glance
- The property
- Energy Data
- Floor plans
- A first impression
- Details of amenities
- All about the location
- Other information
- Contact partner

Property ID: 240190201.5 - 33613 Bielefeld – Gellershagen

## At a glance

Property ID	240190201.5	Purchase Price	240.695 EUR
Living Space	ca. 52,9 m <sup>2</sup>	Commission	Käuferprovision beträgt 3,57 % (inkl. MwSt.) des beurkundeten Kaufpreises
Rooms	1	Condition of property	First occupancy
Bedrooms	1	Construction method	Solid
Bathrooms	1	Equipment	Terrace
Year of construction	2025		
Type of parking	1 x Outdoor parking space, 7500 EUR (Sale)		

Property ID: 240190201.5 - 33613 Bielefeld – Gellershagen

## Energy Data

Type of heating	Underfloor heating	Energy Certificate	Legally not required
Power Source	Air-to-water heat pump		

Property ID: 240190201.5 - 33613 Bielefeld – Gellershagen

## The property



Property ID: 240190201.5 - 33613 Bielefeld – Gellershagen

## The property



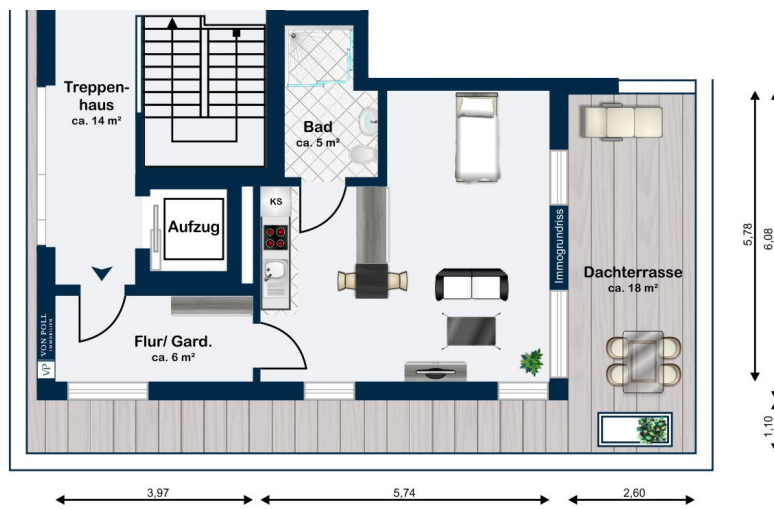
Property ID: 240190201.5 - 33613 Bielefeld – Gellershagen

## The property

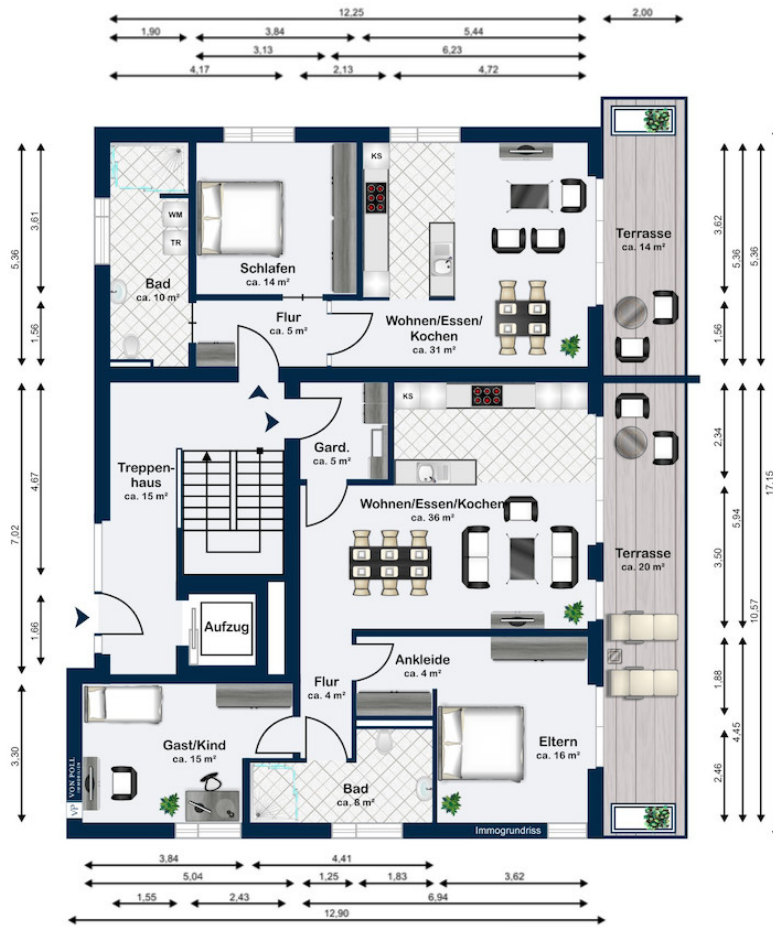


Property ID: 240190201.5 - 33613 Bielefeld – Gellershagen

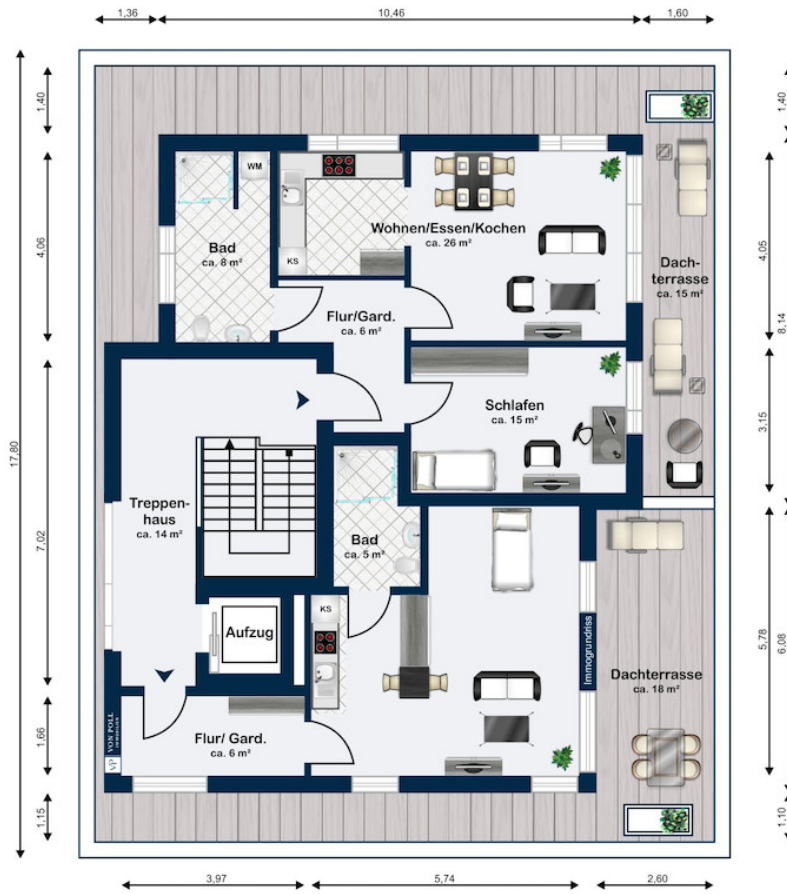
## Floor plans











This floor plan is not to scale. The documents were given to us by the client. For this reason, we cannot guarantee the accuracy of the information.

Property ID: 240190201.5 - 33613 Bielefeld – Gellershagen

## A first impression

Wir freuen uns, Ihnen dieses Neubauprojekt vorstellen zu dürfen: Eine exklusive Wohnanlage auf einem ruhigen Grundstück mit Blick in den Bultkamp Park. Insgesamt entstehen hier 3 Häuser mit jeweils 6 hochwertigen Eigentumswohnungen. Dieses Projekt bietet verschiedene Wohnungsgrößen mit durchdachten Grundrissen von ca. 53 m<sup>2</sup> bis ca. 91 m<sup>2</sup> Wohnfläche und variierender Zimmeranzahl von 1 bis 3 Zimmern.

**BESCHREIBUNG EIGENTUMSWOHNUNG | HAUS 1 | WOHNUNG 5 | PENTHOUSE LINKS** Diese Wohnung befindet sich im Haus 1 im Staffelgeschoss, Sie verfügt über ein großzügiges Badezimmer mit ebenerdiger Dusche und eine offene Wohnküche mit Wohnzimmer und Schlaf-Bereich. Auf dem angrenzenden Balkon können Sie mit der Familie oder Freunden die Sonnenstunden ausgiebig genießen und sich an der Ruhe dieser hochwertigen Wohnlage erfreuen. Für eine nachhaltige Wärmeversorgung und Ressourcen schonendes Wohnen ist eine hocheffiziente Luft-Wärmepumpe sowie eine Solarthermie-Anlage vorgesehen. Alle Wohnungen werden über eine Fußbodenheizung beheizt. Die genaue Ausstattung dieses Projektes können Sie der Bau- und Leistungsbeschreibung entnehmen. Diese Unterlagen senden wir Ihnen auf Anforderung gerne zu. Haben wir Ihr Interesse geweckt? Gerne informieren wir Sie ausführlich über diese Immobilie mit ihrer Perspektive in einem persönlichen Gespräch.

Property ID: 240190201.5 - 33613 Bielefeld – Gellershagen

## Details of amenities

### RAUMAUFTEILUNG

- + grosses Wohnzimmer mit Essbereich und Küche und Schlafbereich
- + Badezimmer mit Dusche
- + Balkon mit 18 m<sup>2</sup> Größe (mit 25 % angerechnet)

### ALLGEMEINE BESCHREIBUNG

- + 3-fach verglaste Fenster, Kunststoff
- + elektrische ALU-Rolläden in allen Räumen (mit Ausnahme der Fluchtfenster)
- + Design-Vinyl Boden mit Eiche natur in allen Räumen
- + helles und modern ausgestattetes Bad mit hochwertigen Sanitärobjekten
- + bodengleiche Dusche, Wand- und Bodenfliesen in großen Formaten

### TECHNIK

- + hocheffiziente Luft-Wärmepumpe mit zentraler Warmwassererzeugung
- + Solarthermie
- + Fußbodenheizung in allen Räumen
- + Video-Türsprechanlage

### AUSSENBEREICH

- + Stellplätze können zusätzlich erworben werden

Property ID: 240190201.5 - 33613 Bielefeld – Gellershagen

## All about the location

Der Bielefelder Stadtteil Gellershagen gehört zum Stadtbezirk Schildesche. Die weiträumigen Parkanlagen und Grünzüge des Stadtteils verbinden Gellershagen bis zum Obersee in Schildesche und zum Teutoburger Wald mit den bekannten Naherholungszielen. Diese fahrradfreundliche Umgebung verlockt dazu, das Auto öfter mal stehen zu lassen. Gellershagen ist mit dem Bielefelder Stadtbus moBiel und per Straßenbahn gut vernetzt. Zu den unbestreitbaren Vorteilen gehören neben der guten Erreichbarkeit der Innenstadt sicher auch die Nähe zum Campus der Bielefelder Universität.

Property ID: 240190201.5 - 33613 Bielefeld – Gellershagen

## Other information

**GELDWÄSCHE** Als Immobilienmaklerunternehmen ist die von Poll Immobilien GmbH nach § 2 Abs. 1 Nr. 14 und § 11 Abs. 1, 2 Geldwäschegesetz (GwG) dazu verpflichtet, bei der Begründung einer Geschäftsbeziehung die Identität des Vertragspartners festzustellen und zu überprüfen, bzw. sobald ein ernsthaftes Interesse an der Durchführung des Immobilienkaufvertrages besteht. Hierzu ist es erforderlich, dass wir nach § 11 Abs. 4 GwG die relevanten Daten Ihres Personalausweises festhalten (wenn Sie als natürliche Person handeln) – beispielsweise mittels einer Kopie. Bei einer juristischen Person benötigen wir eine Kopie des Handelsregisterauszugs, aus welchem der wirtschaftlich Berechtigte hervorgeht. Das Geldwäschegesetz sieht vor, dass der Makler die Kopien bzw. Unterlagen fünf Jahre aufbewahren muss. Als unser Vertragspartner haben Sie auch eine Mitwirkungspflicht nach § 11 Abs. 6 GwG.

**HAFTUNG** Wir weisen darauf hin, dass die von uns weitergegebenen Objektinformationen, Unterlagen, Pläne etc. vom Verkäufer bzw. Vermieter stammen. Eine Haftung für die Richtigkeit oder Vollständigkeit der Angaben übernehmen wir daher nicht. Es obliegt daher unseren Kunden, die darin enthaltenen Objektinformationen und Angaben auf ihre Richtigkeit hin zu überprüfen. Alle Immobilienangebote sind freibleibend und vorbehaltlich Irrtümer, Zwischenverkauf- und Vermietung oder sonstiger Zwischenverwertung. **UNSER SERVICE FÜR SIE ALS EIGENTÜMER** Planen Sie den Verkauf oder die Vermietung Ihrer Immobilie, so ist es für Sie wichtig, deren Marktwert zu kennen. Lassen Sie kostenfrei und unverbindlich den aktuellen Wert Ihrer Immobilie professionell durch einen unserer Immobilienspezialisten einschätzen. Unser bundesweites und internationales Netzwerk ermöglicht es uns, Verkäufer bzw. Vermieter und Interessenten bestmöglich zusammenzuführen.

Property ID: 240190201.5 - 33613 Bielefeld – Gellershagen

## Contact partner

For further information, please contact your contact person:

VON POLL IMMOBILIEN

---

Hermannstraße 1 / Ecke Niederwall Bielefeld

**E-Mail:** [bielefeld@von-poll.com](mailto:bielefeld@von-poll.com)

*To Disclaimer of von Poll Immobilien GmbH*

---

[www.von-poll.com](http://www.von-poll.com)