

Bielefeld – Mitte

Bielefeld Siggli: Jugendstil-MFH in bester Lage im Westen | 6 Wohn- und 2 Gewerbeeinheiten | 395 m²

Property ID: 24019023



www.von-poll.com

PURCHASE PRICE: 910.000 EUR • LIVING SPACE: ca. 350 m² • LAND AREA: 303 m²

Property ID: 24019023 - 33615 Bielefeld – Mitte

- At a glance
- The property
- Energy Data
- Floor plans
- A first impression
- Details of amenities
- All about the location
- Other information
- Contact partner

Property ID: 24019023 - 33615 Bielefeld – Mitte

At a glance

Property ID	24019023	Purchase Price	910.000 EUR
Living Space	ca. 350 m ²	Commission	Käuferprovision beträgt 3,57 % (inkl. MwSt.) des beurkundeten Kaufpreises
Roof Type	Gabled roof	Condition of property	Well-maintained
Available from	According to the arrangement	Construction method	Solid
Year of construction	1896	Usable Space	ca. 0 m ²

Property ID: 24019023 - 33615 Bielefeld – Mitte

Energy Data

Type of heating	Single-storey heating system	Energy Certificate	Energy consumption certificate
Energy Source	Gas	Final energy consumption	170.10 kWh/m²a
Energy certificate valid until	04.01.2025	Energy efficiency class	F
Power Source	Gas		

Property ID: 24019023 - 33615 Bielefeld – Mitte

The property



Property ID: 24019023 - 33615 Bielefeld – Mitte

The property



Property ID: 24019023 - 33615 Bielefeld – Mitte

The property



Property ID: 24019023 - 33615 Bielefeld – Mitte

The property



Property ID: 24019023 - 33615 Bielefeld – Mitte

The property



Property ID: 24019023 - 33615 Bielefeld – Mitte

The property



Property ID: 24019023 - 33615 Bielefeld – Mitte

The property



Property ID: 24019023 - 33615 Bielefeld – Mitte

The property



Property ID: 24019023 - 33615 Bielefeld – Mitte

The property



Property ID: 24019023 - 33615 Bielefeld – Mitte

The property



Property ID: 24019023 - 33615 Bielefeld – Mitte

The property



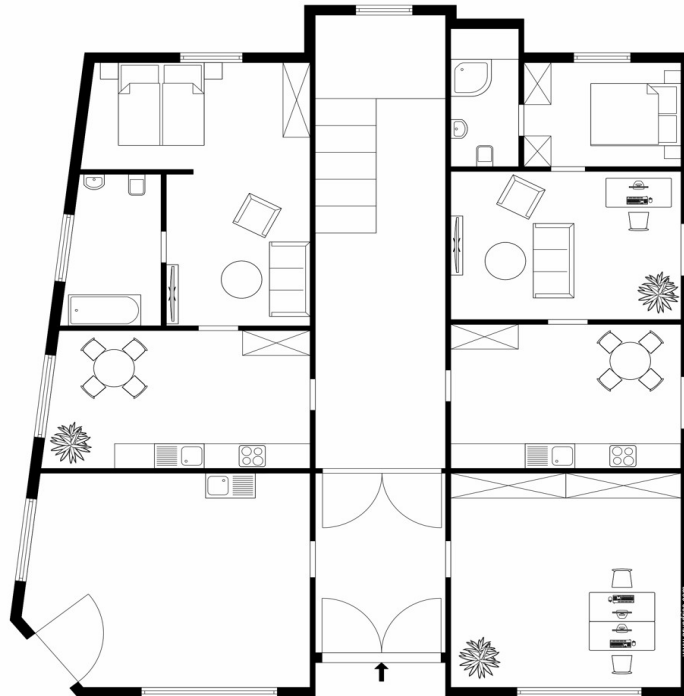
Property ID: 24019023 - 33615 Bielefeld – Mitte

The property



Property ID: 24019023 - 33615 Bielefeld – Mitte

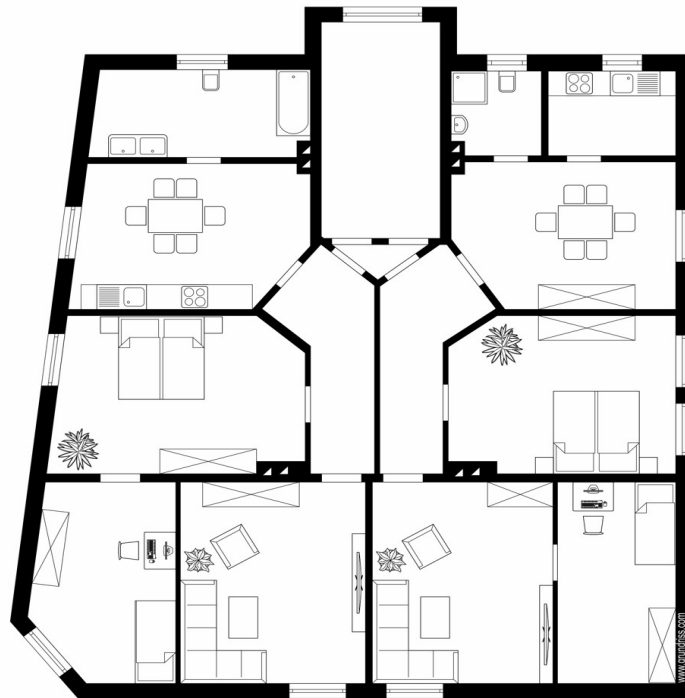
Floor plans



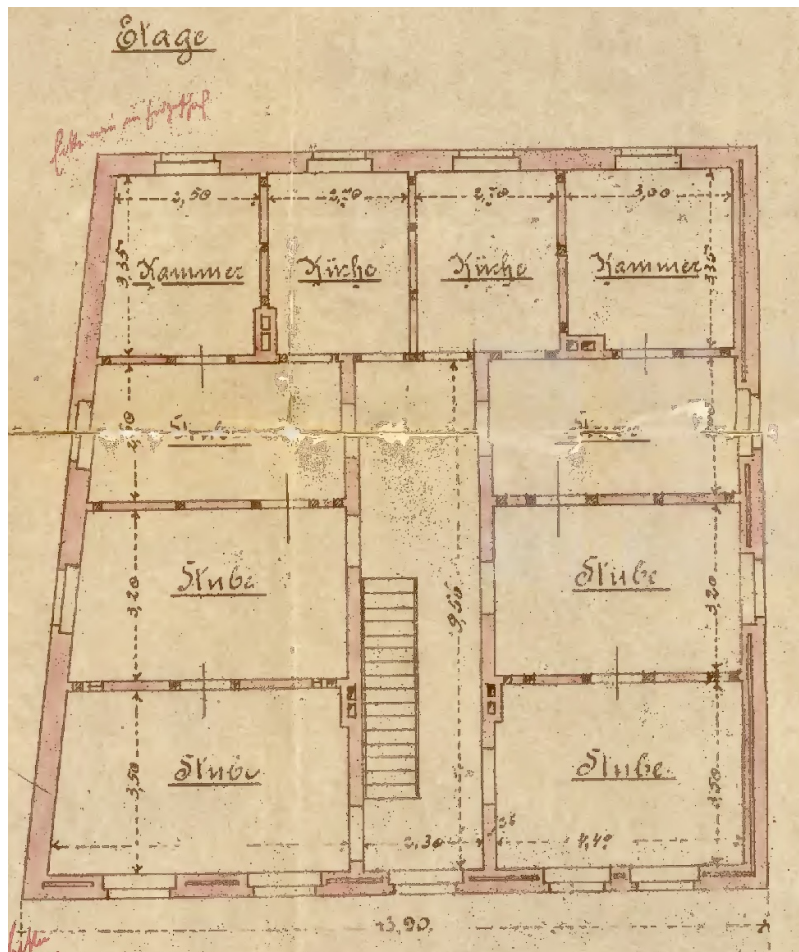
Erdgeschoss

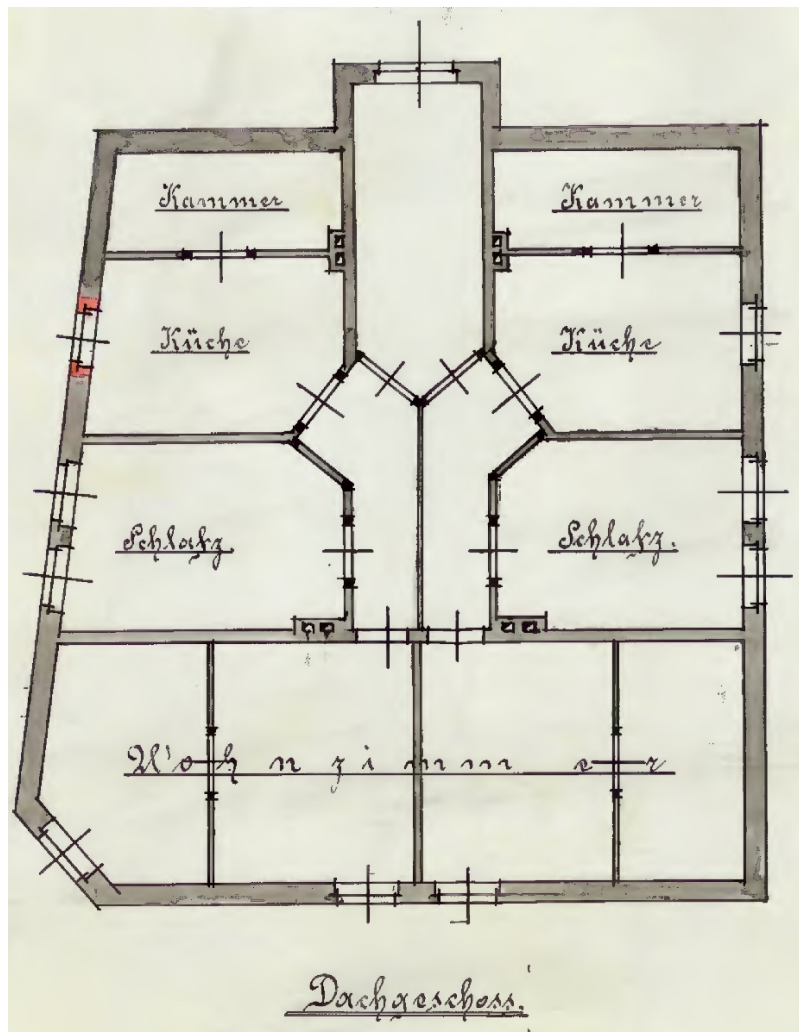


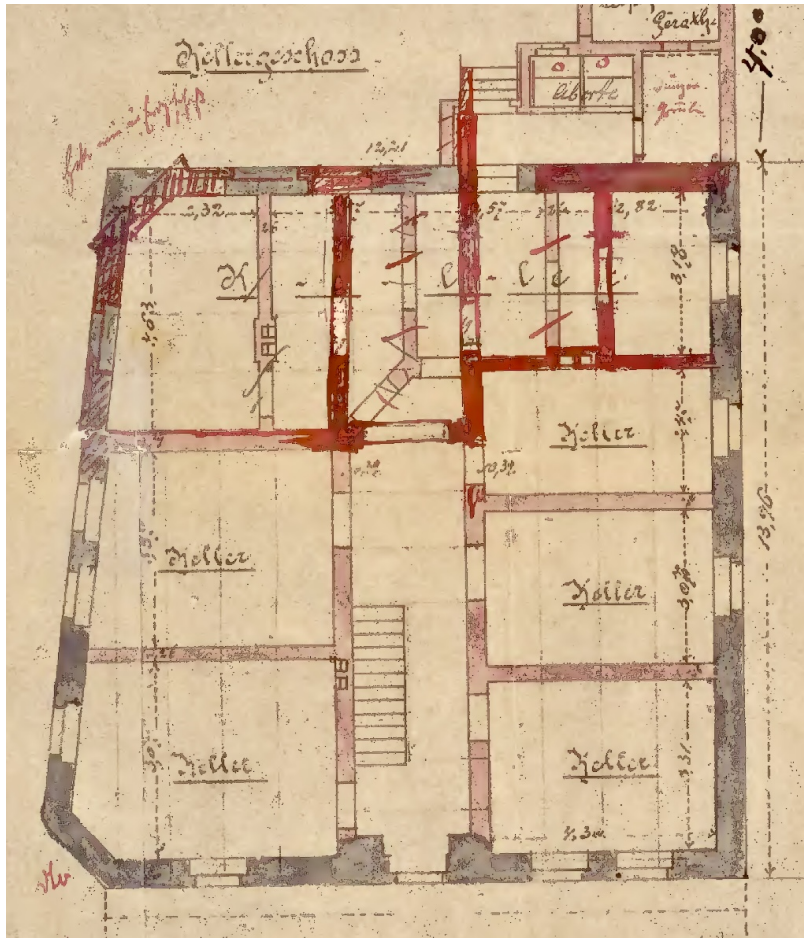
1. Obergeschoss



2. Obergeschoss







This floor plan is not to scale. The documents were given to us by the client. For this reason, we cannot guarantee the accuracy of the information.

Property ID: 24019023 - 33615 Bielefeld – Mitte

A first impression

Dieses historische Mehrfamilienhaus wurde ca. 1896 erbaut und befindet sich in sehr zentraler Lage der Bielefelder Innenstadt. Die Immobilie verfügt insgesamt über 6 Wohneinheiten und 2 kleine Gewerbeeinheiten auf ca. 395 m² Wohn- und Nutzfläche. Überzeugen wird Sie dieses Mehrfamilienhaus durch die Nähe zum Siegfriedplatz und die dadurch resultierende sehr gute Vermietbarkeit mit ansprechender Rendite. Die Größen und Schnitte der Wohneinheiten erfreuen sich einer großen Beliebtheit auf dem Wohnungsmarkt und sind somit dauerhaft und nachhaltig vermietet. Die Ausstattung und die Gebäudestruktur dieses Anlageobjekts erfreuen sich bereits einer zeitgemäßen Modernisierung. Das Mehrfamilienhaus überzeugt mit seinen Jugendstil typischen Elementen am Hauseingang, den Wohnungstüren und dem eleganten Holzgeländern. Im hinteren Bereich des Grundstücks befindet sich ein Gemeinschafts-Garten und mehrere Fahrrad-Abstellmöglichkeiten. Die Größen der baujahrestypischen Wohnungen variieren von ca. 38 m² bis ca. 68 m² Wohnfläche. Haben wir Ihr Interesse geweckt? Gerne informieren wir Sie ausführlich über diese Immobilie mit ihrer Perspektive in einem persönlichen Gespräch.

Property ID: 24019023 - 33615 Bielefeld – Mitte

Details of amenities

FOLGENDE AUFTEILUNG DER IMMOBILIE ERWARTET SIE

EG, Laden 1, 1 Raum, ca. 24 m² Nutzfläche

EG, Laden 2, 1 Raum, ca. 21 m² Nutzfläche

EG, Wohnung 1, 1 Zimmer, ca. 24 m² Nutzfläche

EG, Wohnung 2, 2 Zimmer, ca. 40 m² Wohnfläche

1.OG Wohnung 3, 3 Zimmer, ca. 68 m² Wohnfläche

1.OG Wohnung 4, 3 Zimmer, ca. 68 m² Wohnfläche

2.OG, Wohnung 5, 3 Zimmer, ca. 68 m² Wohnfläche

2.OG, Wohnung 6, 3 Zimmer, ca. 68 m² Wohnfläche zzgl. 30 m² Nutzfläche

Insgesamt sind ca. 395 m² vermietbare Fläche im Gebäude vorhanden. Die Flächenangaben wurden der Mietaufstellung und Flächenaufstellung des Eigentümers entnommen.

Property ID: 24019023 - 33615 Bielefeld – Mitte

All about the location

Das Objekt liegt in unmittelbarer Nähe zur Bielefelder Innenstadt und auch zum Siegfriedplatz. Der Bielefelder Westen ist sehr begehrt und die Trendszone in Bielefeld. Hier finden Sie alles, was Sie nach einem anstrengenden Arbeitstag brauchen. Die Bielefelder Innenstadt erreichen Sie in wenigen Minuten zu Fuß. Fußläufig oder mit dem Rad erreichen Sie alle nötigen Geschäfte des täglichen Bedarfs. Apotheke, Supermärkte, Banken, Ärzte und Gastronomie befinden sich im nahen Umfeld. Eine Grundschule, Kindertagesstätten sowie weiterführende Schulen befinden sich in fußläufiger Entfernung.

Property ID: 24019023 - 33615 Bielefeld – Mitte

Other information

Es liegt ein Energieverbrauchsausweis vor. Dieser ist gültig bis 4.1.2025.
Endenergieverbrauch beträgt 170.10 kWh/(m²*a). Wesentlicher Energieträger der
Heizung ist Gas. Das Baujahr des Objekts lt. Energieausweis ist 1896. Die
Energieeffizienzklasse ist F.

Property ID: 24019023 - 33615 Bielefeld – Mitte

Contact partner

For further information, please contact your contact person:

VON POLL IMMOBILIEN

Hermannstraße 1 / Ecke Niederwall Bielefeld

E-Mail: bielefeld@von-poll.com

To Disclaimer of von Poll Immobilien GmbH

www.von-poll.com