

Ensdorf

Alles unter einem Dach - Zentrales Leben und Arbeiten

Property ID: 24171174



PURCHASE PRICE: 245.000 EUR • LIVING SPACE: ca. 137 m² • ROOMS: 7 • LAND AREA: 159 m²

Property ID: 24171174 - 66806 Ensdorf

- At a glance
- The property
- Energy Data
- Floor plans
- A first impression
- Details of amenities
- All about the location
- Other information
- Contact partner

Property ID: 24171174 - 66806 Ensdorf

At a glance

Property ID	24171174	Purchase Price	245.000 EUR
Living Space	ca. 137 m ²	Commission	Käuferprovision beträgt 3,57 % (inkl. MwSt.) des beurkundeten Kaufpreises
Rooms	7	Condition of property	Well-maintained
Bedrooms	2	Usable Space	ca. 119 m ²
Bathrooms	2	Equipment	Built-in kitchen
Year of construction	1952		

Property ID: 24171174 - 66806 Ensdorf

Energy Data

Type of heating	Central heating	Energy Certificate	Energy demand certificate
Energy Source	Gas	Final Energy Demand	156.55 kWh/m ² a
Energy certificate valid until	03.02.2034	Energy efficiency class	E
Power Source	Gas		

Property ID: 24171174 - 66806 Ensdorf

The property



Property ID: 24171174 - 66806 Ensdorf

The property



Property ID: 24171174 - 66806 Ensdorf

The property



Property ID: 24171174 - 66806 Ensdorf

The property



Property ID: 24171174 - 66806 Ensdorf

The property



Property ID: 24171174 - 66806 Ensdorf

The property



Property ID: 24171174 - 66806 Ensdorf

The property



Property ID: 24171174 - 66806 Ensdorf

The property



Immobilie gefunden, *Finanzierung* gelöst.

Jetzt persönliches Kaufbudget
berechnen und die passende
Finanzierungslösung ermitteln.

www.von-poll.com/finanzieren



Finanzierung
berechnen



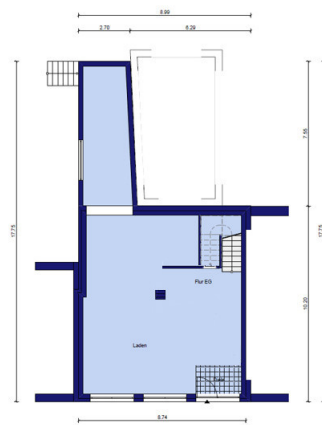
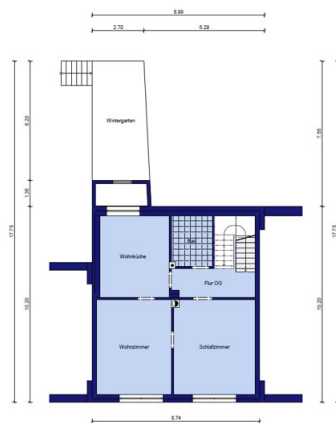
Ihre Immobilienexperten in Ihrer Region

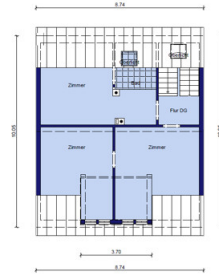
Eine kostenfreie Wertermittlung Ihrer Immobilie zahlt sich aus.
Kontaktieren Sie uns, wir freuen uns darauf, Sie persönlich und individuell zu beraten.
T.: 06831 - 98 63 23 0 / saarlouis@von-poll.com

Nutzen Sie unsere Online-Immobilienbewertung schnell und einfach,
um einen ersten Richtwert für den Marktpreis Ihrer Immobilie zu erfahren.

Property ID: 24171174 - 66806 Ensdorf

Floor plans

VP VON POLL
IMMOBILIEN®
Erdgeschoss
Mastab 1:100 04.02.2024VP VON POLL
IMMOBILIEN®
Obergeschoss 1
Mastab 1:100 04.02.2024



VP VON POLL
IMMOBILIEN®
Dachgeschoss
Wahlkreis 1100 04.02.2024

This floor plan is not to scale. The documents were given to us by the client. For this reason, we cannot guarantee the accuracy of the information.

Property ID: 24171174 - 66806 Ensdorf

A first impression

Wohnen und Arbeiten Sie unter einem Dach in zentraler Lage von Ensdorf! Diese Immobilie wurde 1952 erbaut und zeichnet sich durch ihre vielseitige Nutzungsmöglichkeit aus. Effizienz trifft Gemütlichkeit: Wohnen und Arbeiten in einem Zuhause Das Dach wurde im Jahre 2018 neu eingedeckt, inklusive der Dämmung. Das Gebäude verfügt über drei Etagen und bietet eine attraktive Gewerbefläche im Erdgeschoss sowie eine großzügige Wohnung, die sich vom Obergeschoss bis ins Dachgeschoss erstreckt. Die bis September 2025 vermietete Gewerbefläche im Erdgeschoss beinhaltet eine großzügige ca. 69m² Fläche und beherbergt derzeit eine Papeterie. Dieser Bereich bietet nicht nur eine ansprechende Verkaufsfläche, sondern auch Zugang zum Keller, der größtenteils als Lagerfläche dient. Die Gewerbefläche präsentiert sich als Ort mit vielseitigen Nutzungsmöglichkeiten. In dieser Gewerbeeinheit besteht die Möglichkeit, eine Holzständerwand zur Abtrennung zu errichten, um den Eingangsbereich der Wohnung von der Papeterie zu separieren. Die Wohnung im Obergeschoss ist momentan durch eine Treppe in der Papeterie zugänglich und erstreckt sich über ca. 81m² und beeindruckt durch ihre durchdachte Raumaufteilung Ein heller Flur führt zu allen Zimmern. Darunter ein Arbeits-/ Esszimmer sowie ein lichtdurchflutetes, offenes Wohnzimmer und einem Innenbad mit Dusche. Die Küche ist nicht nur funktional, sondern bietet auch Zugang zu dem lichtdurchfluteten Wintergarten. Über die Treppe in der Wohnung gelangt man ins Dachgeschoss, welches sich auf ca. 55 m² erstreckt. Hier finden Sie neben einem Schlafzimmer auch ein kleines Tageslichtbad, sowie ein weiteres Schlafzimmer und ein damit verbundenes Durchgangszimmer. Die Immobilie präsentiert sich in einem gepflegten Zustand und bietet eine ideale Kombination aus Wohnen und Arbeiten. Vereinbaren Sie noch heute einen Besichtigungstermin, um sich von den Vorzügen dieses besonderen Objekts zu überzeugen.

Property ID: 24171174 - 66806 Ensdorf

Details of amenities

- * Große Schaufensterelemente
- * Große Gewerbefläche mit Markise
- * Viel Lagerfläche im Keller

Property ID: 24171174 - 66806 Ensdorf

All about the location

Ensdorf zeichnet sich durch seine gute Anbindung an die umliegenden Städte und Verkehrswege. Die charmante Gemeinde punktet mit einer gelungenen Kombination aus Natur, Geschichte und moderner Infrastruktur. Die Immobilie profitiert von der Nähe zu verschiedenen Einkaufsmöglichkeiten, Schulen, und Freizeiteinrichtungen. Die umliegende Infrastruktur macht das alltägliche Leben äußerst bequem. Ensdorf bietet zudem eine Vielzahl von Grünflächen und Naherholungsgebieten, ideal für Spaziergänge und Aktivitäten im Freien. Die gute Verkehrsanbindung, sowohl mit dem Auto als auch mit öffentlichen Verkehrsmitteln, ermöglicht es den Bewohnern, die umliegenden Städte wie Saarlouis und Völklingen schnell zu erreichen. Die Autobahnen A8 und A620 sind in kurzer Zeit erreichbar, was die Mobilität weiter erleichtert.

Property ID: 24171174 - 66806 Ensdorf

Other information

Es liegt ein Energiebedarfsausweis vor. Dieser ist gültig bis 3.2.2034. Endenergiebedarf beträgt 156.55 kwh/(m²*a). Wesentlicher Energieträger der Heizung ist Gas. Das Baujahr des Objekts lt. Energieausweis ist 1952. Die Energieeffizienzklasse ist E.

GELDWÄSCHE: Als Immobilienmaklerunternehmen ist die von Poll Immobilien GmbH nach § 2 Abs. 1 Nr. 14 und § 11 Abs. 1, 2 Geldwäschegesetz (GwG) dazu verpflichtet, bei der Begründung einer Geschäftsbeziehung die Identität des Vertragspartners festzustellen und zu überprüfen, bzw. sobald ein ernsthaftes Interesse an der Durchführung des Immobilienkaufvertrages besteht. Hierzu ist es erforderlich, dass wir nach § 11 Abs. 4 GwG die relevanten Daten Ihres Personalausweises festhalten (wenn Sie als natürliche Person handeln) – beispielsweise mittels einer Kopie. Bei einer juristischen Person benötigen wir eine Kopie des Handelsregisterauszugs, aus welchem der wirtschaftlich Berechtigte hervorgeht. Das Geldwäschegesetz sieht vor, dass der Makler die Kopien bzw. Unterlagen fünf Jahre aufbewahren muss. Als unser Vertragspartner haben Sie auch eine Mitwirkungspflicht nach § 11 Abs. 6 GwG.

HAFTUNG: Wir weisen darauf hin, dass die von uns weitergegebenen Objektinformationen, Unterlagen, Pläne etc. vom Verkäufer bzw. Vermieter stammen. Eine Haftung für die Richtigkeit oder Vollständigkeit der Angaben übernehmen wir daher nicht. Es obliegt daher unseren Kunden, die darin enthaltenen Objektinformationen und Angaben auf ihre Richtigkeit hin zu überprüfen. Alle Immobilienangebote sind freibleibend und vorbehaltlich Irrtümer, Zwischenverkauf- und Vermietung oder sonstiger Zwischenverwertung. UNSER SERVICE FÜR SIE ALS EIGENTÜMER: Planen Sie den Verkauf oder die Vermietung Ihrer Immobilie, so ist es für Sie wichtig, deren Marktwert zu kennen. Lassen Sie kostenfrei und unverbindlich den aktuellen Wert Ihrer Immobilie professionell durch einen unserer Immobilienspezialisten einschätzen. Unser bundesweites und internationales Netzwerk ermöglicht es uns, Verkäufer bzw. Vermieter und Interessenten bestmöglich zusammenzuführen.

Property ID: 24171174 - 66806 Ensdorf

Contact partner

For further information, please contact your contact person:

Marie-Louise Frank

Großer Markt 4 Saarlouis
E-Mail: saarlouis@von-poll.com

To Disclaimer of von Poll Immobilien GmbH

www.von-poll.com