

Kaufbeuren

# Provisionsfrei Neubau von hochwertigen Villenhälften in zentraler Lage von Kaufbeuren

Property ID: 24142141



PURCHASE PRICE: 990.000 EUR • LIVING SPACE: ca. 175,2 m<sup>2</sup> • ROOMS: 6 • LAND AREA: 250 m<sup>2</sup>

Property ID: 24142141 - 87600 Kaufbeuren

- At a glance
- The property
- Energy Data
- A first impression
- Details of amenities
- All about the location
- Other information
- Contact partner

Property ID: 24142141 - 87600 Kaufbeuren

## At a glance

Property ID	24142141	Purchase Price	990.000 EUR
Living Space	ca. 175,2 m <sup>2</sup>	Commission	Provisionsfrei
Roof Type	Half-hipped roof	Construction method	Solid
Rooms	6	Usable Space	ca. 60 m <sup>2</sup>
Bedrooms	5	Equipment	Terrace, Guest WC, Garden / shared use, Balcony
Bathrooms	1		
Year of construction	2024		
Type of parking	2 x Underground car park, 25000 EUR (Sale)		

Property ID: 24142141 - 87600 Kaufbeuren

## Energy Data

Type of heating	Central heating	Energy Certificate	Energy demand certificate
Energy Source	ELECTRICITY	Final Energy Demand	20.30 kWh/m <sup>2</sup> a
Energy certificate valid until	19.06.2034	Energy efficiency class	A+
Power Source	Air-to-water heat pump	Year of construction according to energy certificate	2022

Property ID: 24142141 - 87600 Kaufbeuren

## The property



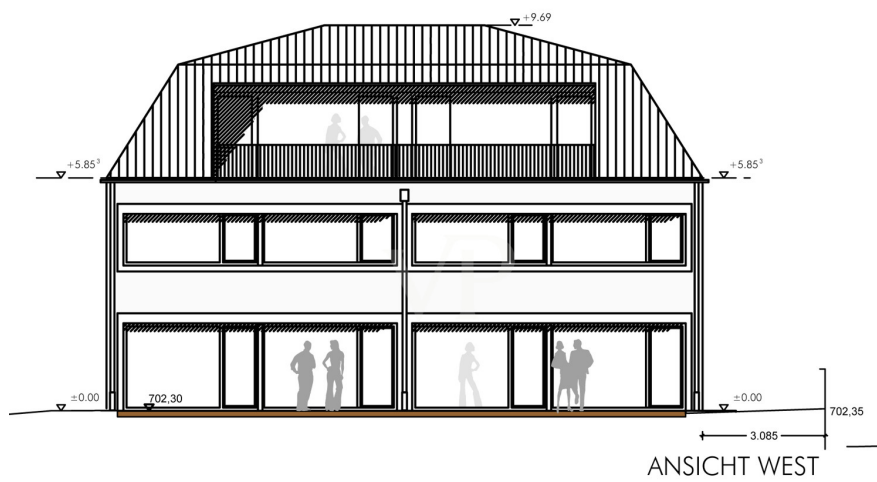
Property ID: 24142141 - 87600 Kaufbeuren

## The property



Property ID: 24142141 - 87600 Kaufbeuren

## The property



Property ID: 24142141 - 87600 Kaufbeuren

## A first impression

Hier entstehen zwei moderne, ökologisch & energetisch nachhaltige Villenhälften in bester Lage von Kaufbeuren. Das komplett unterkellerte Haus verwöhnt Sie auf insgesamt 4 Etagen, mit einem großzügigen Wohn-/ Koch-/ und Essbereich, mit 5 Schlafzimmern, einem Gäste-WC , Abstellraum sowie mit einem großzügigen Tageslichtbad. Ebenso eine Dachterrasse / Balkon und Terrasse mit direktem Gartenzugang. Der hohe energetische Standard und somit die sehr geringen Heizkosten, zeichnen diese Immobilie aus. Durch den Einsatz der Luft-Wasser-Wärmepumpe sind Sie unabhängig von fossilen Brennstoffen. Warmwasserbereitung erfolgt in einem Frischwassersystem. Die Beheizung aller Wohnräume erfolgt mittels Fußbodenheizung. Die Temperatur jedes Raumes wird einzeln mit einem Raumthermostatregler gesteuert. Das moderne Bad ist mit Wanne und Duschwanne aus Acryl ausgestattet, Porzellan-Waschtischen , WCs, Handtuchhalter, Badetuchhalter, Papierrollenhalter, Spiegeln und Waschmaschinenanschlüsse. Die großzügige Terrasse und der Garten sind optimal nach Süd / West ausgerichtet. Durch 2 zugeordneten Tiefgaragenstellplätze gibt es Platz für zwei Fahrzeuge, bzw. Motor-/Fahrräder. Das Haus können Sie, optional mit einer Auswahl an verschiedenen Böden an Ihre persönlichen Wünsche, anpassen. Zusätzlich zum Hauspreis sind die beiden Tiefgaragenplätze für insgesamt € 50.000,- zu erwerben. Hier haben Sie die Chance Ihren Wohntraum, in Toplage, in die Realität umzusetzen. Es werden 2 Doppelhaushälften errichtet. Die Fertigstellung der Häuser ist für das Ende 2025 geplant. Bei Interesse freuen wir uns über Ihre Kontaktaufnahme. Die Illustrationen sind unverbindlich.



Property ID: 24142141 - 87600 Kaufbeuren

## Details of amenities

- Ziegelmassivbauweise
- voll unterkellert
- Luftwärmepumpe
- Fußbodenheizung
- kfW 55
- Stahlbetontreppen in allen Geschossen
- Kunststofffenster 3fach Isolierverglasung
- Alu-Fensterbänke
- Klingelanlage mit Wechselsprechanlage und elektr. Türöffner
- Kunststoffrollläden
- Raffstore
- vollflächig verklebter Holzboden
- Fliesen
- Badewanne
- Duschwanne aus Acryl
- Porzellan Waschtische
- wandhängende WC`s
- Handtuchhalter, Badetuchhalter, Papierrollehalter, Spiegel, Waschmaschinenanschlüsse
- TV - Radioanschluss über SAT Anlage oder Internetanschluss in jedem Wohn- und Schlafrum
- 2 Tiefgaragenstellplätze
- Balkon
- Terrasse

**Property ID: 24142141 - 87600 Kaufbeuren**

## All about the location

Die Innenstadt erreichen Sie zu Fuß in ca. 5 - 10 Minuten. Die Verkehrsanbindung wie auch die Anbindung an den öffentlichen Nahverkehr ist ausgezeichnet, so erreichen Sie z. B. die nächste Bushaltestelle in ca. 200 m Entfernung. Geschäfte des täglichen Bedarfs, Banken, Ärzte sowie Cafes sind im Umkreis von ca. 10 Min. zu erreichen. Der nächste Kindergarten ist nur 500 m entfernt. Grund- und weiterführende Schulen sind direkt im Ort. In ca. 15 Minuten erreichen Sie die Autobahn A 96 und die Bundesstraße B 16 ist in wenigen Min. zu erreichen. Weitläufige Wiesen, Felder und Wälder laden zum Radeln und Wandern ein. Direkt in der Nachbarschaft befinden sich schöne Freizeit- und Sportanlagen. Herrliche Badeseen sorgen im Sommer für Erfrischung und im Winter erreichen Sie in einer halben Stunde verschiedene Skigebiete in den Alpen.

Property ID: 24142141 - 87600 Kaufbeuren

## Other information

Es liegt ein Energiebedarfsausweis vor. Dieser ist gültig bis 19.6.2034. Endenergiebedarf beträgt 20.30 kWh/(m<sup>2</sup>\*a). Wesentlicher Energieträger der Heizung ist Strom. Das Baujahr des Objekts lt. Energieausweis ist 2022. Die Energieeffizienzklasse ist A+.

Property ID: 24142141 - 87600 Kaufbeuren

## Contact partner

For further information, please contact your contact person:

Dirk Bolsinger

---

Hinterer Anger 305 Landsberg am Lech

E-Mail: [landsberg@von-poll.com](mailto:landsberg@von-poll.com)

*To Disclaimer of von Poll Immobilien GmbH*

---

[www.von-poll.com](http://www.von-poll.com)