

Kaufbeuren – Kaufbeuren Stadt

Flachdach-Reihenmittelhaus

Property ID: 22142034_03



PURCHASE PRICE: 584.900 EUR • LIVING SPACE: ca. 132 m² • ROOMS: 5 • LAND AREA: 125 m²

Property ID: 22142034_03 - 87600 Kaufbeuren – Kaufbeuren Stadt

- At a glance
- The property
- Energy Data
- Floor plans
- A first impression
- Details of amenities
- All about the location
- Other information
- Contact partner

Property ID: 22142034_03 - 87600 Kaufbeuren – Kaufbeuren Stadt

At a glance

Property ID	22142034_03	Purchase Price	584.900 EUR
Living Space	ca. 132 m ²	Commission	keine Käuferprovision
Available from	According to the arrangement	Condition of property	First occupancy
Rooms	5	Construction method	Solid
Bedrooms	3	Usable Space	ca. 41 m ²
Bathrooms	1	Equipment	Terrace, Guest WC, Garden / shared use, Balcony
Year of construction	2024		
Type of parking	1 x Car port, 15900 EUR (Sale), 1 x Underground car park, 18900 EUR (Sale)		

Property ID: 22142034_03 - 87600 Kaufbeuren – Kaufbeuren Stadt

Energy Data

Type of heating	Underfloor heating	Energy Certificate	Energy demand certificate
Energy Source	Air-to-water heat pump	Final Energy Demand	20.70 kWh/m ² a
Energy certificate valid until	06.11.2032	Energy efficiency class	A+
Power Source	Air-to-water heat pump		

Property ID: 22142034_03 - 87600 Kaufbeuren – Kaufbeuren Stadt

The property



Property ID: 22142034_03 - 87600 Kaufbeuren – Kaufbeuren Stadt

The property



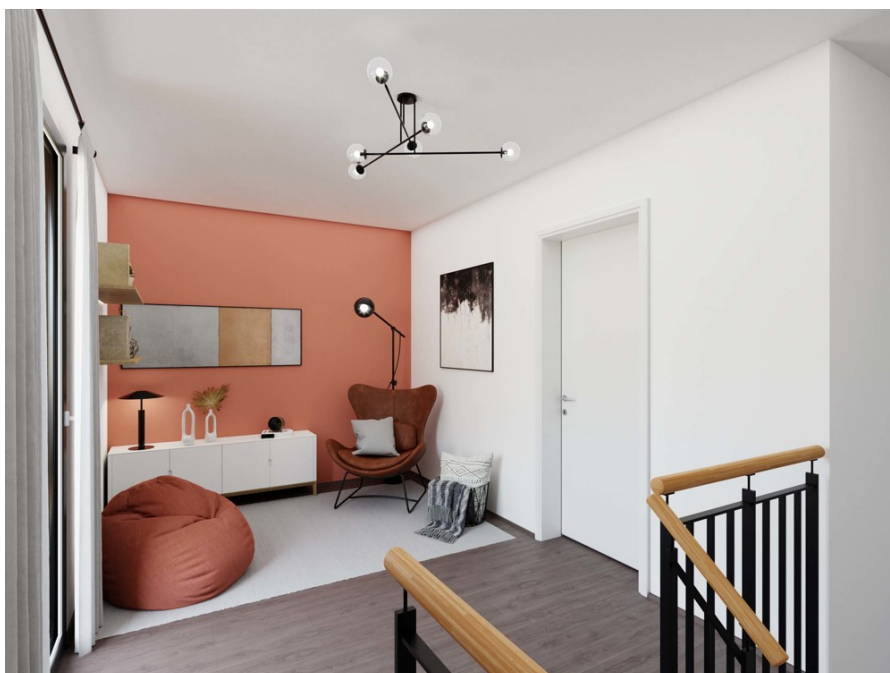
Property ID: 22142034_03 - 87600 Kaufbeuren – Kaufbeuren Stadt

The property



Property ID: 22142034_03 - 87600 Kaufbeuren – Kaufbeuren Stadt

The property



Property ID: 22142034_03 - 87600 Kaufbeuren – Kaufbeuren Stadt

The property



Property ID: 22142034_03 - 87600 Kaufbeuren – Kaufbeuren Stadt

The property

FÜR SIE IN DEN BESTEN LAGEN

GUTSCHEIN

...für eine kostenfreie
und unverbindliche
Immobilienbewertung

kontaktieren Sie
uns gerne

VON POLL IMMOBILIEN Landsberg am Lech
+49 (0)8191 97 20 520
landsberg@von-poll.com

www.von-poll.com



Property ID: 22142034_03 - 87600 Kaufbeuren – Kaufbeuren Stadt

Floor plans



This floor plan is not to scale. The documents were given to us by the client. For this reason, we cannot guarantee the accuracy of the information.

Property ID: 22142034_03 - 87600 Kaufbeuren – Kaufbeuren Stadt

A first impression

Modernes, lichtdurchflutetes Neubau-Reihenhaus (als Ausbauhaus) in toller Lage. Im aktuellen 3. Bauabschnitt entstehen insgesamt 20 Reihenhäuser mit Dachterrasse. Das moderne Haus wird in Hybridbauweise aus Holz und Beton, in schöner Ortsrandlage von Kaufbeuren errichtet. Es ist voraussichtlich im Sommer 2024 bezugsfertig. Mit einer Größe von ca. 132 Quadratmeter und 5 Zimmern (einschl. Galerie) bietet dieses Reihenhaus genügend Platz für die Familie und auch die Möglichkeit ein Büro einzurichten. Das komplett unterkellerte Haus verwöhnt Sie mit einem großzügigen Wohn-/Essbereich, mit 3 Schlafzimmern, einem Gäste-WC, einer offenen Galerie im DG und einer, vom EG aus nicht einsehbaren Dachterrasse. Die ökologische Bauweise (Beton und Holz), der hohe energetische Standard und somit die sehr geringen Heizkosten, zeichnen diese Immobilie aus. Das moderne Bad ist mit Wanne, Waschtisch, WC, Handtuchheizkörper und einer bodengleichen Dusche ausgestattet. Die schöne Dachterrasse und der Garten sind nach Süden ausgerichtet. Ein einzeln abgeschlossener Tiefgaragenstellplatz und ein zusätzlicher Carport bieten Platz für zwei KFZ und Fahrräder. Diese sind mit gesamt 34.800,- € zusätzlich zu erwerben. Somit beläuft sich der Gesamtpreis mit den bereits ausgeführten Zusatzleistungen auf 624.000,- €. Bei diesem Angebot können Sie die Ausbaurbeiten, wie Fliesen-, Türen-, Maler- und Sanitärarbeiten, nach Ihren Vorstellungen gestalten. Bei Interesse freuen wir uns über Ihre Kontaktaufnahme.

Property ID: 22142034_03 - 87600 Kaufbeuren – Kaufbeuren Stadt

Details of amenities

Energetisch nachhaltige Hybridbauweise
Massivholzwände und -decken
Wärmepumpe
KfW 55 Standard
3 Scheibenisolierverglasung (Holz/Alu)
kontrollierte Lüftung
großzügige Dachterrasse
Rollläden
Fußbodenheizung mit Einzelraumregelung
hochwertige Feinsteinfliesen im Format 30 x 60 cm
Laminat oder Parkett als Option möglich
Einbaubadmöbel als Option möglich
tolle Belichtung
abgeschlossener TG-Platz
Carport

Property ID: 22142034_03 - 87600 Kaufbeuren – Kaufbeuren Stadt

All about the location

Die Innenstadt erreichen Sie zu Fuß in ca. 15 Minuten. Die Verkehrsanbindung wie auch die Anbindung an den öffentlichen Nahverkehr ist ausgezeichnet, so erreichen Sie z. B. die nächste Bushaltestelle in ca. 400 m Entfernung. Geschäfte des täglichen Bedarfs, Banken, Ärzte sowie Cafes sind im Umkreis von ca. 10 - 15 Min. zu erreichen. Der nächste Kindergarten ist nur 500 m entfernt. Grund- und weiterführende Schulen sind direkt im Ort. In ca. 15 Minuten erreichen Sie die Autobahn A 96 und die Bundesstraße B 16 ist in wenigen Min. zu erreichen. Weitläufige Wiesen, Felder und Wälder laden zum Radeln und Wandern ein. Direkt in der Nachbarschaft befinden sich schöne Freizeit- und Sportanlagen. Herrliche Badeseen sorgen im Sommer für Erfrischung und im Winter erreichen Sie in einer halben Stunde verschiedene Skigebiete in den Alpen.

Property ID: 22142034_03 - 87600 Kaufbeuren – Kaufbeuren Stadt

Other information

Es liegt ein Energiebedarfsausweis vor. Dieser ist gültig bis 6.11.2032. Endenergiebedarf beträgt 20.70 kwh/(m²*a). Wesentlicher Energieträger der Heizung ist Luft/wasser Wärmepumpe. Das Baujahr des Objekts lt. Energieausweis ist 2023. Die Energieeffizienzklasse ist A+. **GELDWÄSCHE:** Als Immobilienmaklerunternehmen ist die von Poll Immobilien GmbH nach § 2 Abs. 1 Nr. 14 und § 11 Abs. 1, 2 Geldwäschegesetz (GwG) dazu verpflichtet, bei der Begründung einer Geschäftsbeziehung die Identität des Vertragspartners festzustellen und zu überprüfen, bzw. sobald ein ernsthaftes Interesse an der Durchführung des Immobilienkaufvertrages besteht. Hierzu ist es erforderlich, dass wir nach § 11 Abs. 4 GwG die relevanten Daten Ihres Personalausweises festhalten (wenn Sie als natürliche Person handeln) – beispielsweise mittels einer Kopie. Bei einer juristischen Person benötigen wir eine Kopie des Handelsregisterauszugs, aus welchem der wirtschaftlich Berechtigte hervorgeht. Das Geldwäschegesetz sieht vor, dass der Makler die Kopien bzw. Unterlagen fünf Jahre aufbewahren muss. Als unser Vertragspartner haben Sie auch eine Mitwirkungspflicht nach § 11 Abs. 6 GwG. **HAFTUNG:** Wir weisen darauf hin, dass die von uns weitergegebenen Objektinformationen, Unterlagen, Pläne etc. vom Verkäufer bzw. Vermieter stammen. Eine Haftung für die Richtigkeit oder Vollständigkeit der Angaben übernehmen wir daher nicht. Es obliegt daher unseren Kunden, die darin enthaltenen Objektinformationen und Angaben auf ihre Richtigkeit hin zu überprüfen. Alle Immobilienangebote sind freibleibend und vorbehaltlich Irrtümer, Zwischenverkauf- und Vermietung oder sonstiger Zwischenverwertung. **UNSER SERVICE FÜR SIE ALS EIGENTÜMER:** Planen Sie den Verkauf oder die Vermietung Ihrer Immobilie, so ist es für Sie wichtig, deren Marktwert zu kennen. Lassen Sie kostenfrei und unverbindlich den aktuellen Wert Ihrer Immobilie professionell durch einen unserer Immobilienspezialisten einschätzen. Unser bundesweites und internationales Netzwerk ermöglicht es uns, Verkäufer bzw. Vermieter und Interessenten bestmöglich zusammenzuführen.

Property ID: 22142034_03 - 87600 Kaufbeuren – Kaufbeuren Stadt

Contact partner

For further information, please contact your contact person:

Dirk Bolsinger

Hinterer Anger 305 Landsberg am Lech
E-Mail: landsberg@von-poll.com

To Disclaimer of von Poll Immobilien GmbH

www.von-poll.com