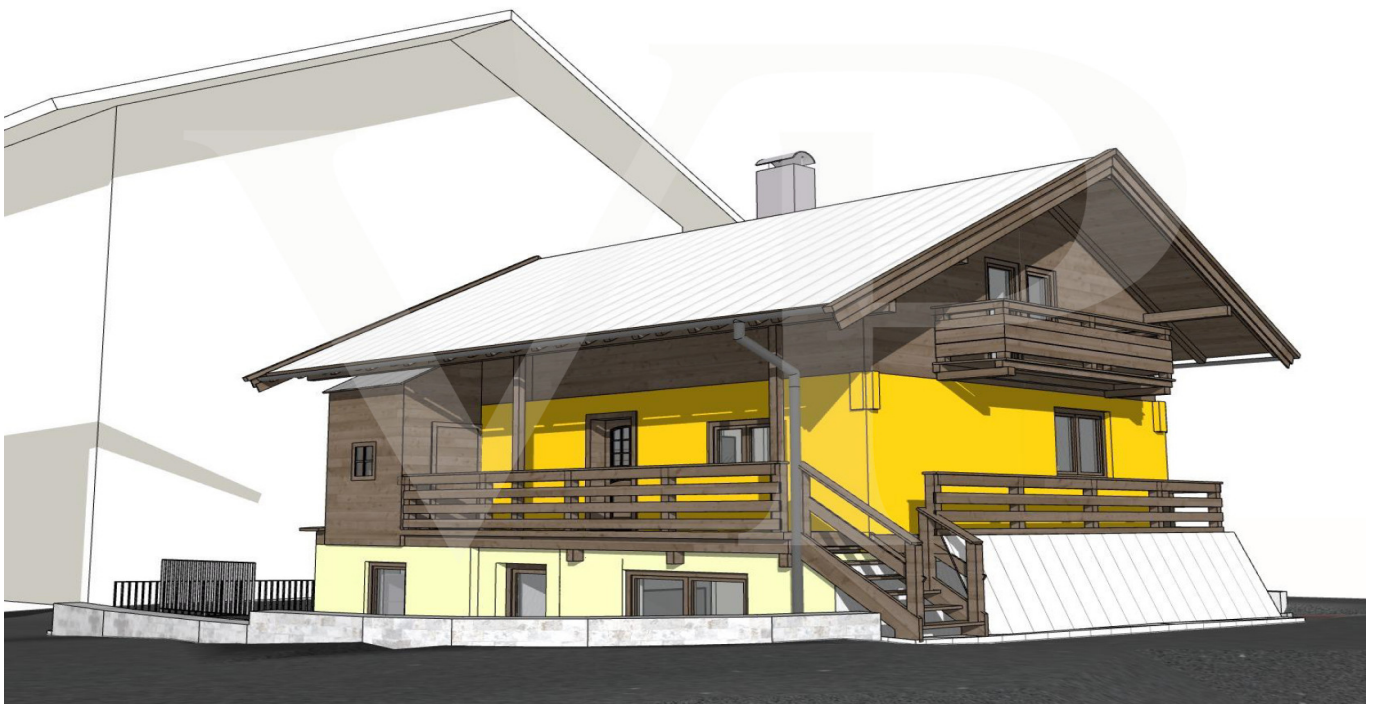


Kitzbühel – Kitzbühel

Einzigartiges Stadtgrundstück mit Altbestand

Property ID: 0441265



LAND AREA: 201 m²

Property ID: 0441265 - 6370 Kitzbühel – Kitzbühel

- At a glance
- The property
- A first impression
- Details of amenities
- All about the location
- Other information
- Contact partner

Property ID: 0441265 - 6370 Kitzbühel – Kitzbühel

At a glance

Property ID	0441265	Purchase Price	On request
		Subject to commission	Yes
		Equipment	Terrace, Balcony

Property ID: 0441265 - 6370 Kitzbühel – Kitzbühel

The property



Property ID: 0441265 - 6370 Kitzbühel – Kitzbühel

The property



**Ihre Immobilienspezialisten
in Kitzbühel und Umgebung.**
Für Sie in den besten Lagen.



Property ID: 0441265 - 6370 Kitzbühel – Kitzbühel

A first impression

Inmitten der beliebten Gamsstadt Kitzbühel befindet sich dieses einzigartige Grundstück, das eine äußerst zentrale Lage genießt. Dank seines besonderen Standortes sind die belebten Einkaufsstraßen in unmittelbarer Nähe erreichbar. Auch ein herrlicher Ausblick auf den Wilden Kaiser ist geboten. Das Grundstück erstreckt sich über eine Fläche von etwa 201m² und ist derzeit mit einem Wohnhaus bebaut, das in drei separate Wohneinheiten unterteilt ist. Die vorhandene Planung für ein Einfamilienhaus kann ohne weiteres übernommen werden.

Property ID: 0441265 - 6370 Kitzbühel – Kitzbühel

Details of amenities

- sonniges Grundstück
- zentrale Lage
- Blick auf den Wilden Kaiser

Property ID: 0441265 - 6370 Kitzbühel – Kitzbühel

All about the location

Kitzbühel liegt am Fuße des Hahnenkamms sowie des Kitzbüheler Horns und gilt als eines der bedeutendsten Wintersportzentren in Österreich. Gemeinsam mit den Skipisten und Liften im benachbarten Kirchberg in Tirol, Jochberg und am Pass Thurn weist Kitzbühel eines der größten zusammenhängenden Skigebiete Österreichs auf. Der Sommer wiederum bietet über 100 km Mountainbike Wege und über 500 km Wanderwege. Weitere Attraktionen sind die sechs Tennis- und vier Golfplätze, das Kitzbüheler Schwimmbad und der bekannte Schwarzsee. Nicht zu vergessen natürlich das Highlight des Jahres, das Hahnenkammrennen. Kitzbühel, wird auch Gamsstadt genannt und ist natürlich auch im Jetset Leben besonders begehrt.

Property ID: 0441265 - 6370 Kitzbühel – Kitzbühel

Other information

Die Angaben zum Objekt erfolgen im Namen unseres Auftraggebers und dienen einer ersten Information. Für die Richtigkeit und Vollständigkeit wird keine Haftung übernommen. Nebenkostenübersicht für den Käufer einer Liegenschaft 3,5 % Grunderwerbsteuer 1,1 % Grundbuchseintragungsgebühr (Eigentumsrecht) Kosten der Kaufvertragserrichtung und grundbücherlichen Durchführung nach Vereinbarung im Rahmen der Tarifordnung des jeweiligen Vertragserrichter zzgl. Barauslagen für Beglaubigungen, etc. 3,6 % Courtage (incl. 20 % MWSt.) HAFTUNG: Wir weisen darauf hin, dass die von uns weitergegebenen Objektinformationen, Unterlagen, Pläne etc. vom Verkäufer bzw. Vermieter stammen. Eine Haftung für die Richtigkeit oder Vollständigkeit der Angaben übernehmen wir daher nicht. Es obliegt daher unseren Kunden, die darin enthaltenen Objektinformationen und Angaben auf ihre Richtigkeit hin zu überprüfen. Alle Immobilienangebote sind freibleibend und vorbehaltlich Irrtümer, Zwischenverkauf- und Vermietung oder sonstiger Zwischenverwertung. UNSER SERVICE FÜR SIE ALS EIGENTÜMER: Planen Sie den Verkauf oder die Vermietung Ihrer Immobilie, so ist es für Sie wichtig, deren Marktwert zu kennen. Lassen Sie kostenfrei und unverbindlich den aktuellen Wert Ihrer Immobilie professionell durch einen unserer Immobilienspezialisten einschätzen. Unser bundesweites und internationales Netzwerk ermöglicht es uns, Verkäufer bzw. Vermieter und Interessenten bestmöglich zusammenzuführen.

Property ID: 0441265 - 6370 Kitzbühel – Kitzbühel

Contact partner

For further information, please contact your contact person:

Gabriele Paas & Andreas Paas

Im Gries 19 Kitzbühel
E-Mail: kitzbuehel@von-poll.com

To Disclaimer of von Poll Immobilien GmbH

www.von-poll.com