

Hamburg – Lurup

Familienfreundliches Zweifamilienhaus in Lurup mit Nießbrauchrecht

Property ID: 24132015



www.von-poll.com

PURCHASE PRICE: 398.000 EUR • LIVING SPACE: ca. 161 m² • ROOMS: 6 • LAND AREA: 536 m²

Property ID: 24132015 - 22549 Hamburg – Lurup

- At a glance
- The property
- Energy Data
- A first impression
- All about the location
- Other information
- Contact partner

Property ID: 24132015 - 22549 Hamburg – Lurup

At a glance

Property ID	24132015	Purchase Price	398.000 EUR
Living Space	ca. 161 m ²	Commission	Käuferprovision beträgt 3,57 % (inkl. MwSt.) des beurkundeten Kaufpreises
Roof Type	Gabled roof	Construction method	Solid
Available from	According to the arrangement	Usable Space	ca. 0 m ²
Rooms	6	Equipment	Terrace, Guest WC, Built-in kitchen
Bathrooms	2		
Year of construction	1931		

Property ID: 24132015 - 22549 Hamburg – Lurup

Energy Data

Type of heating	Central heating	Energy Certificate	Energy demand certificate
Energy Source	Gas	Final Energy Demand	303.50 kWh/m ² a
Energy certificate valid until	07.03.2034	Energy efficiency class	H
Power Source	Gas		

Property ID: 24132015 - 22549 Hamburg – Lurup

The property



Property ID: 24132015 - 22549 Hamburg – Lurup

The property



Property ID: 24132015 - 22549 Hamburg – Lurup

The property



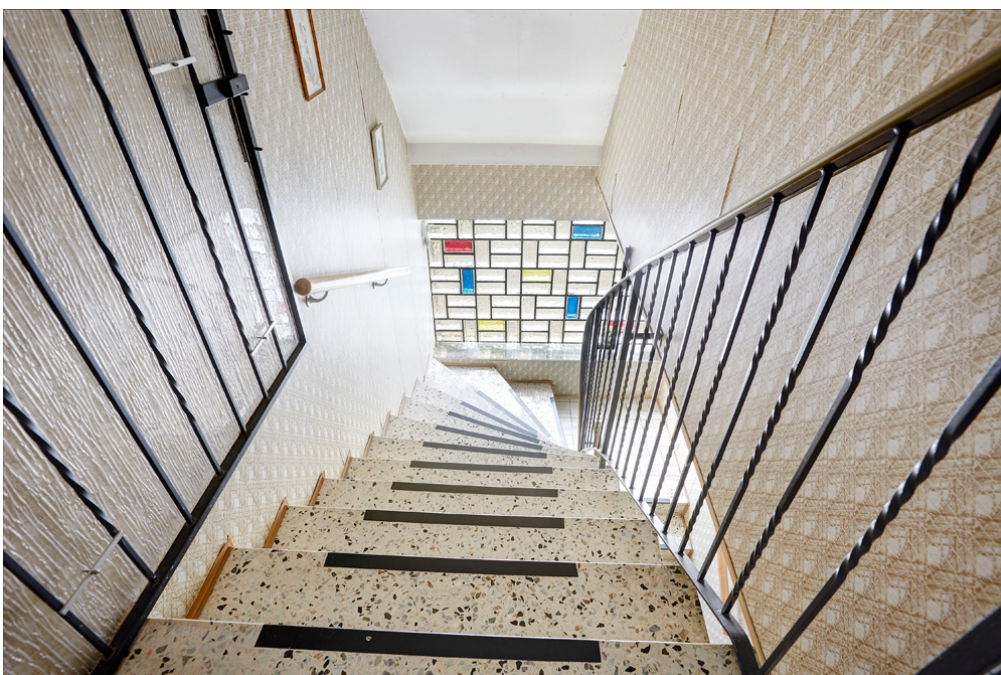
Property ID: 24132015 - 22549 Hamburg – Lurup

The property



Property ID: 24132015 - 22549 Hamburg – Lurup

The property



Property ID: 24132015 - 22549 Hamburg – Lurup

The property



Property ID: 24132015 - 22549 Hamburg – Lurup

The property



Property ID: 24132015 - 22549 Hamburg – Lurup

A first impression

Die Immobilie befindet sich in einer schönen und ruhig gelegenen Straße in Hamburg-Lurup. Das Haus wurde im Jahr 1931 errichtet und in den 1970er Jahren um einen Anbau ergänzt. Der liebevoll gestaltete und herrlich eingewachsene Garten besticht und lädt Sie ein, Ihren Traum vom Eigenheim zu realisieren. Betreten Sie die Erdgeschossseinheit, gelangen Sie direkt in den Flur. Von hier aus haben Sie Zugang zu zwei geräumigen Zimmern und zur Küche. Die Küche überzeugt ebenfalls mit ihrer ansprechenden Größe. Angrenzend haben Sie Zugang zu zwei weiteren Zimmern. Diese sind miteinander verbunden, lassen sich aber durch eine entzückende Kassetten-Schiebetür voneinander trennen. Die beide Räume sind mit einem gut erhaltenen Dielenboden ausgelegt und verfügen wie alle Räumlichkeiten im Erdgeschoss über eine ansprechende Deckenhöhe. Durch die Küche gelangen Sie zu dem in die Diele, die Sie zum zweiten Hauseingang führt. Darüber hinaus befindet sich hier ein Badezimmer. Über das Treppenhaus gelangen in die Obergeschossseinheit. Hier befinden sich zwei großzügige Zimmer, ein Gäste-WC, ein Badezimmer, eine Küche und ein Abstellraum. Die Immobilie ist vollunterkellert. Zudem gibt es auf dem Grundstück eine Lagerhalle, die sich multifunktional nutzen lässt. Das Haus bietet Ihnen eine gute Substanz und Potenzial, befindet sich aber in einem renovierungsbedürftigen Zustand. Wir weisen darauf hin, dass im Grundbuch ein Nießbrauchrecht eingetragen ist. Dieses kann nicht mehr wahrgenommen werden, da die 100-jährige Nießbrauchnehmerin bereits in einer Altersresidenz ist. Durch den Vermerk im Grundbuch ist die Finanzierbarkeit dieser Immobilie mit hoher Wahrscheinlichkeit eingeschränkt.

Property ID: 24132015 - 22549 Hamburg – Lurup

All about the location

In einer ruhigen Seitenstraße von Lurup, welche mit Einzel- und Doppelhausbebauung geprägt ist, befindet sich das hier angebotene Zweifamilienhaus. Verschiedene Schulen und Kindergärten sind zu Fuß sowie mit dem Fahrrad in Kürze erreicht. Eine zahlreiche Auswahl an Einkaufsmöglichkeiten für den täglichen Bedarf finden Sie u.a. in dem beliebten Elbe-Einkaufszentrum sowie im Stadtzentrum Schenefeld. Ein umfangreiches Sportangebot, wie z.B. Tennis, Hockey und Fußball steht in der näheren Umgebung zur Verfügung. Der nahe gelegene Altonaer Volkspark, die Trabrennbahn, das Volksparkstadion sowie die Barclays Arena bieten einen hohen Freizeitwert. Die Innenstadt ist mit zahlreichen Metrobuslinien oder der S-Bahn ab Elbgaustraße und Stellingen gut zu erreichen. Mit dem Auto gelangen Sie binnen ca. 25 min. in die Hamburger City. Eine optimale Verkehrsanbindung bietet zudem die Autobahn A7.

Property ID: 24132015 - 22549 Hamburg – Lurup

Other information

Es liegt ein Energiebedarfsausweis vor. Dieser ist gültig bis 7.3.2034. Endenergiebedarf beträgt 303.50 kWh/(m²*a). Wesentlicher Energieträger der Heizung ist Gas. Das Baujahr des Objekts lt. Energieausweis ist 1931. Die Energieeffizienzklasse ist H.

GELDWÄSCHE: Als Immobilienmaklerunternehmen ist die von Poll Immobilien GmbH nach § 2 Abs. 1 Nr. 14 und § 11 Abs. 1, 2 Geldwäschegesetz (GwG) dazu verpflichtet, bei der Begründung einer Geschäftsbeziehung die Identität des Vertragspartners festzustellen und zu überprüfen, bzw. sobald ein ernsthaftes Interesse an der Durchführung des Immobilienkaufvertrages besteht. Hierzu ist es erforderlich, dass wir nach § 11 Abs. 4 GwG die relevanten Daten Ihres Personalausweises festhalten (wenn Sie als natürliche Person handeln) – beispielsweise mittels einer Kopie. Bei einer juristischen Person benötigen wir eine Kopie des Handelsregisterauszugs, aus welchem der wirtschaftlich Berechtigte hervorgeht. Das Geldwäschegesetz sieht vor, dass der Makler die Kopien bzw. Unterlagen fünf Jahre aufbewahren muss. Als unser Vertragspartner haben Sie auch eine Mitwirkungspflicht nach § 11 Abs. 6 GwG.

HAFTUNG: Wir weisen darauf hin, dass die von uns weitergegebenen Objektinformationen, Unterlagen, Pläne etc. vom Verkäufer bzw. Vermieter stammen. Eine Haftung für die Richtigkeit oder Vollständigkeit der Angaben übernehmen wir daher nicht. Es obliegt daher unseren Kunden, die darin enthaltenen Objektinformationen und Angaben auf ihre Richtigkeit hin zu überprüfen. Alle Immobilienangebote sind freibleibend und vorbehaltlich Irrtümer, Zwischenverkauf- und Vermietung oder sonstiger Zwischenverwertung. **UNSER SERVICE FÜR SIE ALS EIGENTÜMER:** Planen Sie den Verkauf oder die Vermietung Ihrer Immobilie, so ist es für Sie wichtig, deren Marktwert zu kennen. Lassen Sie kostenfrei und unverbindlich den aktuellen Wert Ihrer Immobilie professionell durch einen unserer Immobilienspezialisten einschätzen. Unser bundesweites und internationales Netzwerk ermöglicht es uns, Verkäufer bzw. Vermieter und Interessenten bestmöglich zusammenzuführen.

Property ID: 24132015 - 22549 Hamburg – Lurup

Contact partner

For further information, please contact your contact person:

Janina Stuwe & Sandra Lundt

Blankeneser Bahnhofstraße 50 Hamburg - Elbe suburbs

E-Mail: hamburg.elbvororte@von-poll.com

To Disclaimer of von Poll Immobilien GmbH

www.von-poll.com