

Krickenbach

Attraktives Einfamilienhaus mit Einliegerwohnung – Ihr neues Zuhause wartet auf Sie!

Property ID: 241991179



www.von-poll.com

PURCHASE PRICE: 299.000 EUR • LIVING SPACE: ca. 150 m² • ROOMS: 6 • LAND AREA: 680 m²

Property ID: 241991179 - 67706 Krickenbach

- At a glance
- The property
- Energy Data
- Floor plans
- A first impression
- Details of amenities
- All about the location
- Other information
- Contact partner

Property ID: 241991179 - 67706 Krickenbach

At a glance

Property ID	241991179	Purchase Price	299.000 EUR
Living Space	ca. 150 m ²	Commission	Käuferprovision beträgt 3,75 % (inkl. MwSt.) des beurkundeten Kaufpreises
Roof Type	Gabled roof	Condition of property	Modernised
Rooms	6	Construction method	Prefabricated components
Bedrooms	4	Equipment	Terrace, Garden / shared use, Built-in kitchen, Balcony
Bathrooms	2		
Year of construction	1987		
Type of parking	1 x Outdoor parking space		

Property ID: 241991179 - 67706 Krickenbach

Energy Data

Type of heating	Central heating	Energy Certificate	Energy consumption certificate
Energy Source	Light natural gas	Final energy consumption	110.00 kWh/m ² a
Energy certificate valid until	06.06.2034	Energy efficiency class	D
Power Source	Gas	Year of construction according to energy certificate	1987

Property ID: 241991179 - 67706 Krickenbach

The property



Property ID: 241991179 - 67706 Krickenbach

The property



Property ID: 241991179 - 67706 Krickenbach

The property



Property ID: 241991179 - 67706 Krickenbach

The property



Property ID: 241991179 - 67706 Krickenbach

The property



Property ID: 241991179 - 67706 Krickenbach

The property



Property ID: 241991179 - 67706 Krickenbach

The property



VP VON POLL
IMMOBILIEN

Finden Sie
Ihre Immobilie.

Vorgemerkte Suchkunden
erfahren frühzeitig von
neuen Immobilienangeboten.

www.von-poll.com



VP VON POLL
IMMOBILIEN

Dennis Hauptmann

Ihr persönlicher Immobilienmakler für die Stadt sowie den
Landkreis Kaiserslautern.

Property ID: 241991179 - 67706 Krickenbach

The property

FÜR SIE IN DEN BESTEN LAGEN

VP VON POLL
IMMOBILIEN



IHRE IMMOBILIENSPEZIALISTEN

Eigentümern bieten wir eine kostenfreie und unverbindliche
Marktpreiseinschätzung ihrer Immobilie an.

Kontaktieren Sie uns, wir freuen uns darauf, Sie persönlich und individuell zu beraten.

T.: 0631 - 414 99 89 0

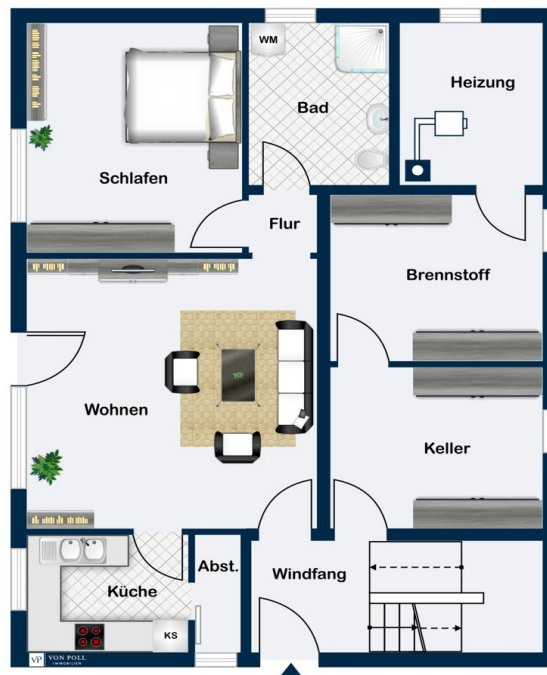
Shop Kaiserslautern | Stiftsplatz 5 | 67655 Kaiserslautern | kaiserslautern@von-poll.com

Leading
REAL ESTATE
COMPANIES
IN THE WORLD

www.von-poll.com/kaiserslautern

Property ID: 241991179 - 67706 Krickenbach

Floor plans



Erdgeschoss



Obergeschoss

This floor plan is not to scale. The documents were given to us by the client. For this reason, we cannot guarantee the accuracy of the information.

Property ID: 241991179 - 67706 Krickenbach

A first impression

Willkommen in diesem charmanten Einfamilienhaus mit Einliegerwohnung, idyllisch am Waldrand von Krickenbach gelegen. Dieses großzügige Anwesen bietet auf einem Grundstück von ca. 680 m² eine Wohnfläche von insgesamt ca. 150 m² und besticht durch seine naturnahe Lage und vielseitige Nutzungsmöglichkeiten. Beim Betreten des Hauses haben Sie direkt Zugang zur hellen Einliegerwohnung, die sich im Erdgeschoss befindet. Diese Wohneinheit ist perfekt geeignet für Familienmitglieder, Gäste oder als separate Vermietung. Sie verfügt über ein gemütliches Wohnzimmer, ein Schlafzimmer, eine voll ausgestattete Küche und ein Badezimmer. Von hier aus haben Sie direkten Zugang zur sonnigen Terrasse, die zum Verweilen und Genießen der ruhigen Umgebung einlädt. Zudem gibt es im Erdgeschoss einen praktischen Keller, der zusätzlichen Stauraum bietet. Über eine Treppe gelangen Sie in die Hauptwohnung des Hauses, die kürzlich umfassend renoviert wurde. Diese Wohnung umfasst vier großzügige Zimmer, die flexibel als Wohn-, Schlaf- oder Arbeitsräume genutzt werden können. Ein Highlight ist der Zugang zum Balkon, von dem aus Sie einen Blick ins Grüne genießen können. Auch diese Wohnung ist mit einer Einbauküche ausgestattet, die keine Wünsche offen lässt. Dieses Einfamilienhaus mit Einliegerwohnung ist ein ideales Zuhause für Familien, die Wert auf großzügiges Wohnen in naturnaher Umgebung legen, und bietet gleichzeitig die Möglichkeit einer separaten Wohneinheit für Gäste oder zur Vermietung. Lassen Sie sich bei einer Besichtigung von den vielfältigen Möglichkeiten und dem besonderen Charme dieses Anwesens überzeugen!

Property ID: 241991179 - 67706 Krickenbach

Details of amenities

- Zwei separate Wohnungen
- Balkon und Gartennutzung
- 2-fach verglaste Fenster
- Laminatboden
- Einbauküche vorhanden
- 1-2 Stellplätze

Property ID: 241991179 - 67706 Krickenbach

All about the location

Krickenbach bietet eine ruhige und familienfreundliche Umgebung, ideal für ein harmonisches Leben abseits der hektischen Großstädte. Die Lage des Hauses ermöglicht eine gute Anbindung an die umliegenden Städte und Gemeinden. In wenigen Minuten erreichen Sie die nächsten Einkaufsmöglichkeiten, Schulen und Freizeitangebote. Die Verkehrsanbindungen sind optimal: Über die nahegelegenen Straßenverbindungen gelangen Sie schnell zu den wichtigsten Verkehrswegen und öffentlichen Verkehrsmitteln.

Property ID: 241991179 - 67706 Krickenbach

Other information

Es liegt ein Energieverbrauchsausweis vor. Dieser ist gültig bis 6.6.2034. Endenergieverbrauch beträgt 110.00 kwh/(m²*a). Wesentlicher Energieträger der Heizung ist Erdgas leicht. Das Baujahr des Objekts lt. Energieausweis ist 1987. Die Energieeffizienzklasse ist D. GELDWÄSCHE: Als Immobilienmaklerunternehmen ist die von Poll Immobilien GmbH nach § 2 Abs. 1 Nr. 14 und § 11 Abs. 1, 2 Geldwäschegesetz (GwG) dazu verpflichtet, bei der Begründung einer Geschäftsbeziehung die Identität des Vertragspartners festzustellen und zu überprüfen, bzw. sobald ein ernsthaftes Interesse an der Durchführung des Immobilienkaufvertrages besteht. Hierzu ist es erforderlich, dass wir nach § 11 Abs. 4 GwG die relevanten Daten Ihres Personalausweises festhalten (wenn Sie als natürliche Person handeln) – beispielsweise mittels einer Kopie. Bei einer juristischen Person benötigen wir eine Kopie des Handelsregisterauszugs, aus welchem der wirtschaftlich Berechtigte hervorgeht. Das Geldwäschegesetz sieht vor, dass der Makler die Kopien bzw. Unterlagen fünf Jahre aufbewahren muss. Als unser Vertragspartner haben Sie auch eine Mitwirkungspflicht nach § 11 Abs. 6 GwG. HAFTUNG: Wir weisen darauf hin, dass die von uns weitergegebenen Objektinformationen, Unterlagen, Pläne etc. vom Verkäufer bzw. Vermieter stammen. Eine Haftung für die Richtigkeit oder Vollständigkeit der Angaben übernehmen wir daher nicht. Es obliegt daher unseren Kunden, die darin enthaltenen Objektinformationen und Angaben auf ihre Richtigkeit hin zu überprüfen. Alle Immobilienangebote sind freibleibend und vorbehaltlich Irrtümer, Zwischenverkauf- und Vermietung oder sonstiger Zwischenverwertung. UNSER SERVICE FÜR SIE ALS EIGENTÜMER: Planen Sie den Verkauf oder die Vermietung Ihrer Immobilie, so ist es für Sie wichtig, deren Marktwert zu kennen. Lassen Sie kostenfrei und unverbindlich den aktuellen Wert Ihrer Immobilie professionell durch einen unserer Immobilienspezialisten einschätzen. Unser bundesweites und internationales Netzwerk ermöglicht es uns, Verkäufer bzw. Vermieter und Interessenten bestmöglich zusammenzuführen.

Property ID: 241991179 - 67706 Krickenbach

Contact partner

For further information, please contact your contact person:

Carsten Cherdron

Stiftsplatz 5 Kaiserslautern
E-Mail: kaiserslautern@von-poll.com

To Disclaimer of von Poll Immobilien GmbH

www.von-poll.com