

Kottweiler-Schwanden

Attraktive Kapitalanlage in Kottweiler-Schwanden

Property ID: 241991166



www.von-poll.com

PURCHASE PRICE: 445.000 EUR • LIVING SPACE: ca. 193 m² • ROOMS: 5 • LAND AREA: 925 m²

Property ID: 241991166 - 66879 Kottweiler-Schwanden

- At a glance
- The property
- Energy Data
- Floor plans
- A first impression
- Details of amenities
- All about the location
- Other information
- Contact partner

Property ID: 241991166 - 66879 Kottweiler-Schwanden

At a glance

Property ID	241991166
Living Space	ca. 193 m ²
Roof Type	Gabled roof
Rooms	5
Bedrooms	3
Bathrooms	2
Year of construction	2003
Type of parking	2 x Outdoor parking space

Purchase Price	445.000 EUR
Commission	Käuferprovision beträgt 3,57 % (inkl. MwSt.) des beurkundeten Kaufpreises
Condition of property	Well-maintained
Construction method	Solid
Usable Space	ca. 0 m ²
Equipment	Guest WC, Fireplace, Garden / shared use, Built-in kitchen, Balcony

Property ID: 241991166 - 66879 Kottweiler-Schwanden

Energy Data

Type of heating	Central heating	Energy Certificate	Energy consumption certificate
Energy Source	Gas	Final energy consumption	85.00 kWh/m ² a
Energy certificate valid until	28.01.2027	Energy efficiency class	C
Power Source	Gas		

Property ID: 241991166 - 66879 Kottweiler-Schwanden

The property



Property ID: 241991166 - 66879 Kottweiler-Schwanden

The property



Property ID: 241991166 - 66879 Kottweiler-Schwanden

The property



Property ID: 241991166 - 66879 Kottweiler-Schwanden

The property



Property ID: 241991166 - 66879 Kottweiler-Schwanden

The property



Property ID: 241991166 - 66879 Kottweiler-Schwanden

The property



Property ID: 241991166 - 66879 Kottweiler-Schwanden

The property



Property ID: 241991166 - 66879 Kottweiler-Schwanden

The property



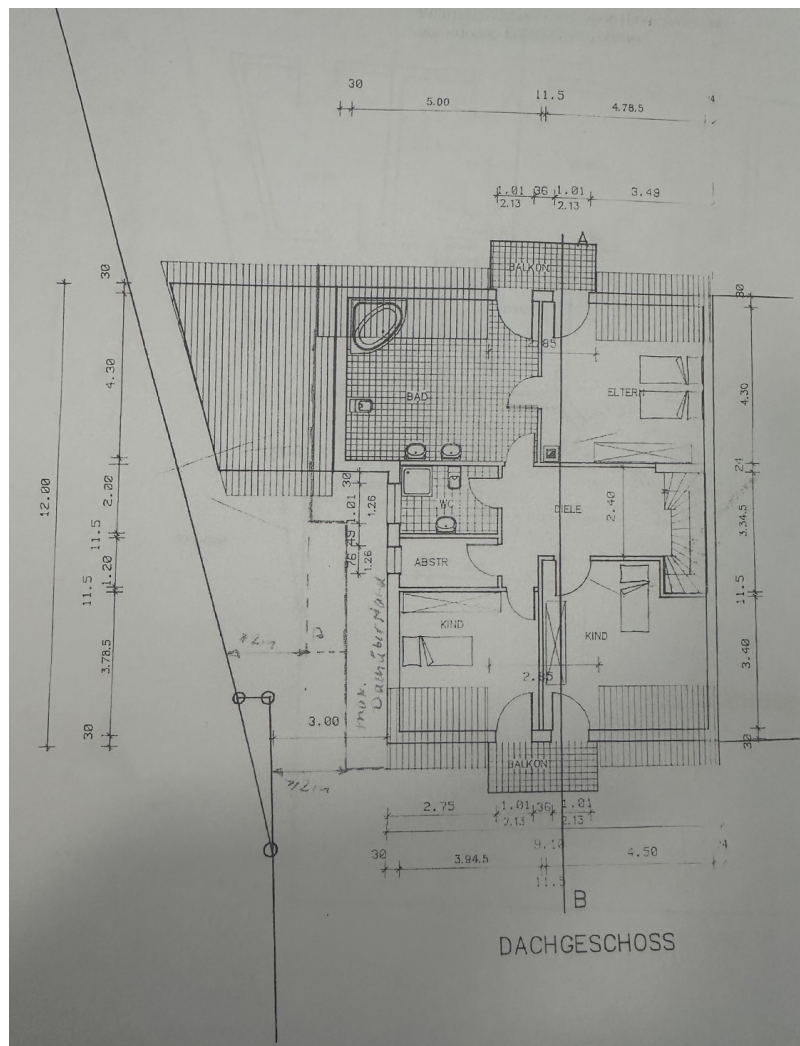
Property ID: 241991166 - 66879 Kottweiler-Schwanden

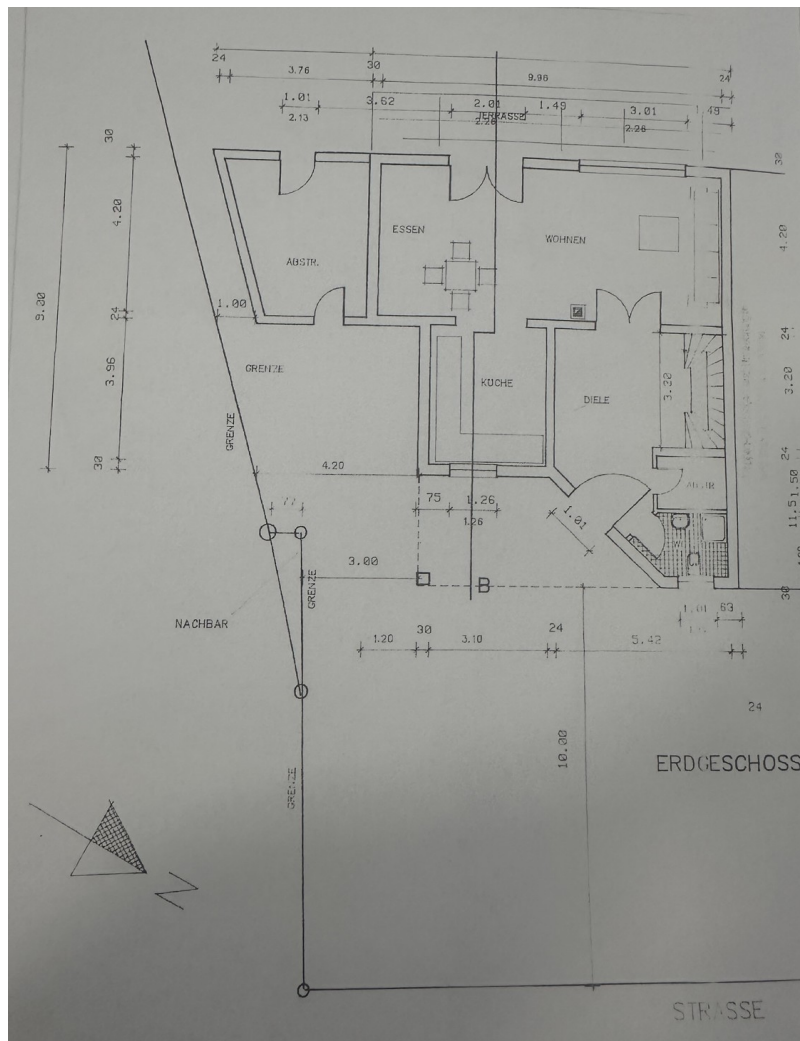
The property

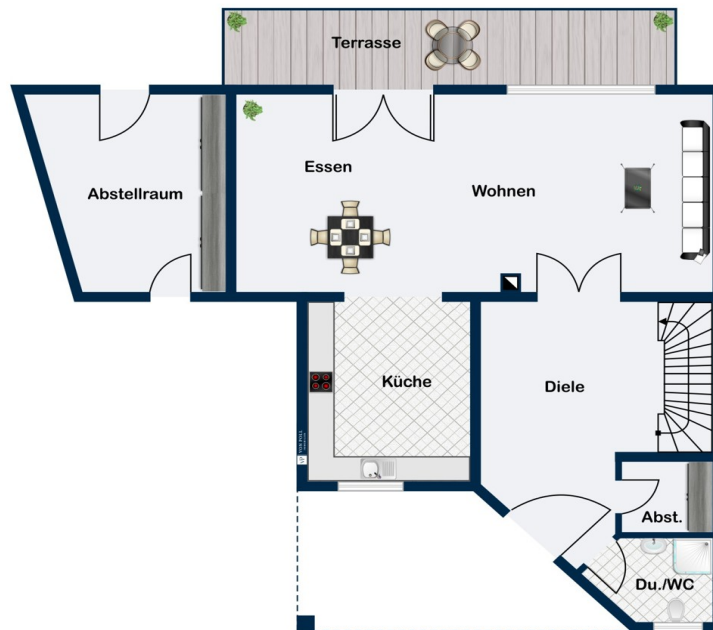


Property ID: 241991166 - 66879 Kottweiler-Schwanden

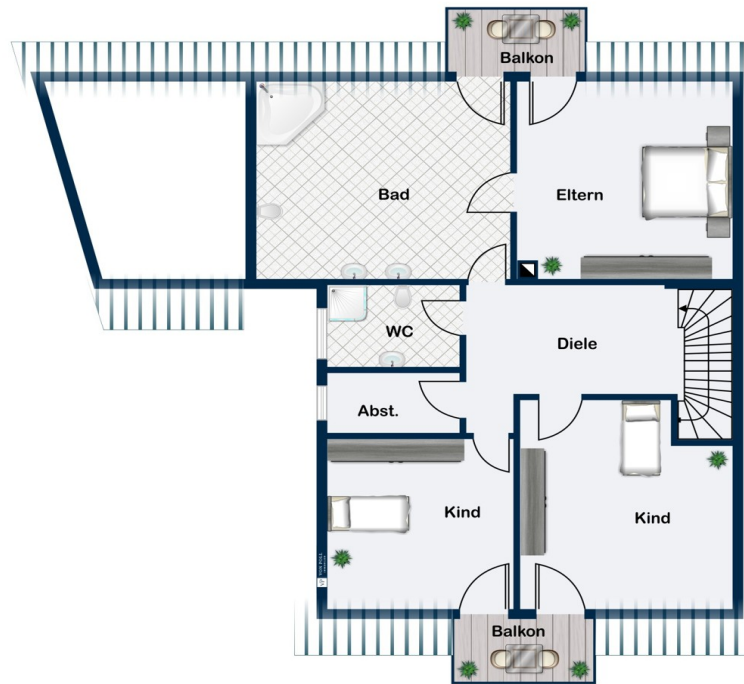
Floor plans







Erdgeschoss



Dachgeschoss

This floor plan is not to scale. The documents were given to us by the client. For this reason, we cannot guarantee the accuracy of the information.

Property ID: 241991166 - 66879 Kottweiler-Schwanden

A first impression

Diese moderne Doppelhaushälfte in Kottweiler-Schwanden, erbaut im Jahr 2003, bietet auf einer Wohnfläche von ca. 193 m² viel Platz und Komfort. Das Haus befindet sich auf einem 925 m² großen Grundstück und ist derzeit an amerikanische Mieter vermietet, was es zu einer attraktiven Investitionsmöglichkeit macht. Die Immobilie verfügt über drei geräumige Schlafzimmer, ein helles Wohnzimmer und ein separates Esszimmer, das zu gemütlichen Mahlzeiten mit Familie und Freunden einlädt. Zwei voll ausgestattete Bäder sowie ein zusätzliches Gäste-WC sorgen für maximalen Komfort und Privatsphäre. Die großzügige Einbauküche ist mit allen Küchengeräten ausgestattet und lässt keine Wünsche offen. Zum Haus gehören zwei Außenstellplätze, die ausreichend Platz für Fahrzeuge bieten. Im großzügigen Garten kann man tolle Sommerstunden genießen oder die Kinder und Haustiere toben lassen. Mit ihrer modernen Architektur und hochwertigen Bauweise ist diese Doppelhaushälfte ideal für Familien oder Paare, die Wert auf Komfort und Qualität legen. Sie bietet nicht nur eine ausgezeichnete Wohnqualität, sondern auch eine interessante Möglichkeit für Investoren, die in eine begehrte Lage investieren möchten. Nutzen Sie diese Chance und erwerben Sie eine Immobilie, die Ihnen und Ihren Mietern höchsten Wohnkomfort bietet.

Property ID: 241991166 - 66879 Kottweiler-Schwanden

Details of amenities

- Einbauküche
- Gartennutzung
- 2 Stellplätze
- Gäste-Wc
- Fliesen und Parkettboden

Property ID: 241991166 - 66879 Kottweiler-Schwanden

All about the location

Kottweiler-Schwanden ist eine charmante Gemeinde im Landkreis Kaiserslautern in Rheinland-Pfalz. Sie liegt eingebettet in eine idyllische Landschaft, die von sanften Hügeln, Wäldern und Feldern geprägt ist. Die ruhige und naturnahe Umgebung bietet ideale Bedingungen für ein entspanntes Leben abseits des hektischen Stadtlebens, ohne jedoch auf eine gute Anbindung verzichten zu müssen. Die Gemeinde besticht durch ihre Nähe zur Stadt Ramstein-Miesenbach, wo sich zahlreiche Einkaufsmöglichkeiten, Restaurants und Freizeiteinrichtungen befinden. Zudem ist Kottweiler-Schwanden nur eine kurze Fahrt von Kaiserslautern entfernt, einer Stadt mit einem breiten kulturellen Angebot, zahlreichen Bildungs- und Gesundheitseinrichtungen sowie einem lebendigen Stadtzentrum. Kottweiler-Schwanden ist ideal für Familien, Paare und Naturliebhaber, die eine ruhige, aber dennoch gut angebundene Wohnlage suchen. Die Region bietet zahlreiche Wander- und Radwege sowie verschiedene Freizeitmöglichkeiten in der Natur. Darüber hinaus profitieren die Bewohner von einer guten Verkehrsanbindung über die A6 und A62, die schnelle Verbindungen zu den größeren Städten der Region und darüber hinaus ermöglicht. Auch der Flughafen Ramstein liegt in der Nähe und ist in wenigen Minuten erreichbar, was die Gemeinde auch für internationale Pendler attraktiv macht. Insgesamt ist Kottweiler-Schwanden ein idealer Wohnort für alle, die eine hohe Lebensqualität, Naturverbundenheit und eine gute Infrastruktur schätzen.

Property ID: 241991166 - 66879 Kottweiler-Schwanden

Other information

Es liegt ein Energieverbrauchsausweis vor. Dieser ist gültig bis 28.1.2027.
Endenergieverbrauch beträgt 85.00 kwh/(m²*a). Wesentlicher Energieträger der Heizung ist Gas. Das Baujahr des Objekts lt. Energieausweis ist 2003. Die Energieeffizienzklasse ist C.

Property ID: 241991166 - 66879 Kottweiler-Schwanden

Contact partner

For further information, please contact your contact person:

Carsten Cherdron

Stiftsplatz 5 Kaiserslautern
E-Mail: kaiserslautern@von-poll.com

To Disclaimer of von Poll Immobilien GmbH

www.von-poll.com