

Schorndorf

Exklusive Penthouse-Wohnung

Property ID: 25120008A



LIVING SPACE: ca. 284,53 m² • ROOMS: 4

Property ID: 25120008A - 73614 Schorndorf

- At a glance
- The property
- Energy Data
- A first impression
- Details of amenities
- All about the location
- Other information
- Contact partner

Property ID: 25120008A - 73614 Schorndorf

At a glance

Property ID	25120008A
Living Space	ca. 284,53 m ²
Floor	3
Rooms	4
Bedrooms	3
Bathrooms	2
Year of construction	2018
Type of parking	2 x Underground car park

Purchase Price	On request
Commission	Käuferprovision beträgt 3,57 % (inkl. MwSt.) des beurkundeten Kaufpreises
Condition of property	Like new
Construction method	Solid
Equipment	Terrace, Guest WC, Sauna, Fireplace

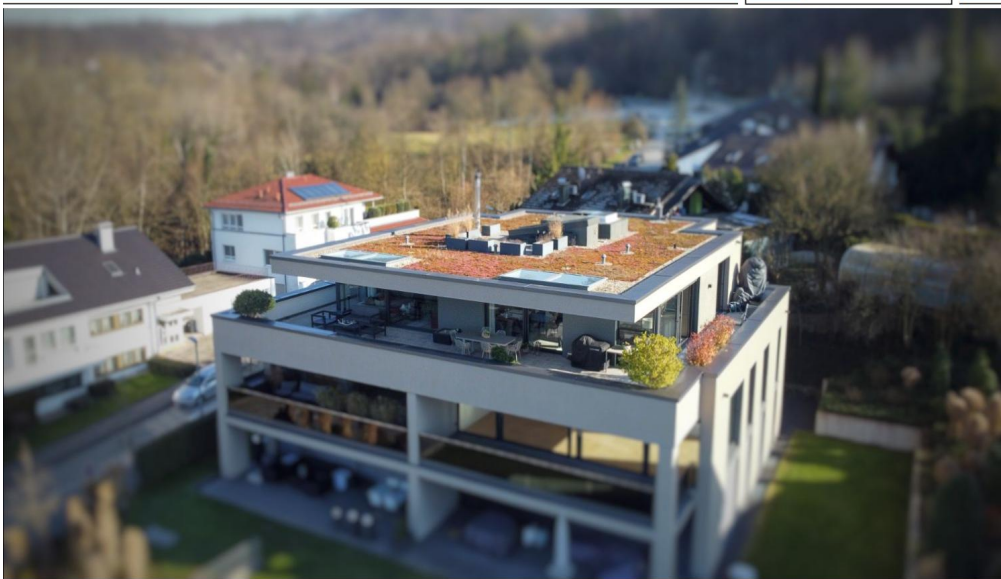
Property ID: 25120008A - 73614 Schorndorf

Energy Data

Type of heating	Underfloor heating	Energy Certificate	Energy demand certificate
Energy Source	Environmental heat	Final Energy Demand	42.30 kWh/m ² a
Energy certificate valid until	08.07.2029	Energy efficiency class	A
Power Source	Gas	Year of construction according to energy certificate	2018

Property ID: 25120008A - 73614 Schorndorf

The property



www.von-poll.com



Property ID: 25120008A - 73614 Schorndorf

The property



Property ID: 25120008A - 73614 Schorndorf

The property



Property ID: 25120008A - 73614 Schorndorf

The property



Property ID: 25120008A - 73614 Schorndorf

The property



Property ID: 25120008A - 73614 Schorndorf

The property



Property ID: 25120008A - 73614 Schorndorf

The property



Property ID: 25120008A - 73614 Schorndorf

The property



Property ID: 25120008A - 73614 Schorndorf

The property



Property ID: 25120008A - 73614 Schorndorf

The property



Property ID: 25120008A - 73614 Schorndorf

The property



Property ID: 25120008A - 73614 Schorndorf

The property



Property ID: 25120008A - 73614 Schorndorf

The property



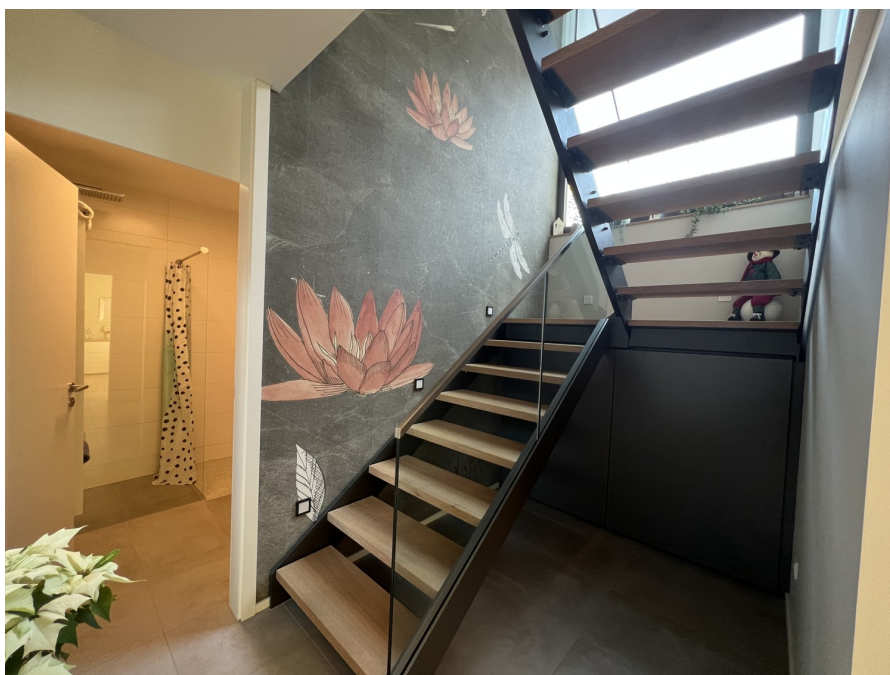
Property ID: 25120008A - 73614 Schorndorf

The property



Property ID: 25120008A - 73614 Schorndorf

The property



Property ID: 25120008A - 73614 Schorndorf

The property



Exposéplan, nicht maßstäblich

Property ID: 25120008A - 73614 Schorndorf

The property



Exposplan, nicht maßstäblich

Property ID: 25120008A - 73614 Schorndorf

A first impression

Diese exklusive Penthouse-Wohnung mit einer Wohnfläche von 284,53 m² erstreckt sich über zwei Etagen und befindet sich in einem Mehrfamilienhaus mit insgesamt fünf Wohneinheiten. Das im Jahr 2019 fertiggestellte Gebäude präsentiert sich in einem absolut neuwertigen Zustand und erfüllt höchste Ansprüche an modernes Wohnen. Mit dem Aufzug gelangen Sie direkt in die Penthouse-Wohnung, in der Sie ein großzügiger, offener Küchen-, Wohn- und Essbereich empfängt. Dieses Herzstück der Wohnung vereint stilvollen Luxus mit höchstem Komfort. Die umlaufende Dachterrasse ist direkt über die Fensterfront zugänglich und erweitert den Wohnraum ins Freie. Durch das Wohnzimmer gelangen Sie über einen hochwertig verglasten Treppenzugang auf das Dach. Auf Wunsch kann hier ein bereits genehmigter, überdachter und wettergeschützter Terrassenbereich mit einer Fläche von 25 m² realisiert werden. Von dort aus genießen Sie einen einzigartigen 360-Grad-Panoramablick über Schorndorf. Das Dachgeschoss umfasst neben dem einzigartigen Wohnbereich auch das Hauptschlafzimmer mit einem Bad en Suite, inklusive freistehender Badewanne, einer Walk-In Dusche und einem räumlich abgetrennten WC für mehr Privatsphäre. Hochwertige, maßgefertigte Einbauschränke im Schlafzimmer und Flur sorgen für stilvollen, zusätzlichen Stauraum. Ebenfalls auf dieser Etage befinden sich ein weiteres Schlafzimmer und ein Hauswirtschaftsraum. Ein Terrassenzugang ist durch die bodentiefen Fenster in jedem der Räume gegeben. Das Obergeschoss, das sowohl über den privaten Treppenzugang als auch über einen separaten Wohnungseingang erreichbar ist, bietet vielseitige Nutzungsmöglichkeiten. Neben einem weiteren großzügigen Schlafzimmer und einem stilvollen Gäste-WC lädt ein privater Wellnessbereich mit Walk-In-Dusche und Sauna zum Entspannen ein – ein Rückzugsort für Bewohner und Gäste gleichermaßen. Die hoch exklusive Ausstattung in der gesamten Wohnung wird modernsten Ansprüchen gerecht und lässt keine Wünsche offen. Die Beheizung erfolgt über eine effiziente Fußbodenheizung mit Einzelraumsteuerung in allen Räumen, die für ein angenehmes Wohnklima sorgt. Bodentiefe Aluminiumfenster mit Dreifach-Isolierverglasung sorgen für eine optimale Wärmedämmung und lassen viel Tageslicht in die Räumlichkeiten. Eine elektrische Raffstoreanlage bietet zusätzlichen Komfort. Die moderne Hybridheizung mit Gas und Wärmepumpe gewährleistet eine energieeffiziente Beheizung des gesamten Gebäudes. Durch die Kombination aus erstklassiger Bauweise, durchdachter Raumgestaltung und umfangreicher Ausstattung bietet diese Penthouse-Wohnung ein exklusives Wohnumfeld in einem Haus-im Haus-Konzept. Interessenten erhalten mit dieser Immobilie eine einmalige Gelegenheit, eine einzigartige Wohnung in hochwertiger Bauqualität zu erwerben. Gerne stehen wir für weitere Informationen oder zur Vereinbarung eines Besichtigungstermins zur Verfügung.

Property ID: 25120008A - 73614 Schorndorf

Details of amenities

- Gesamtfläche: ca. 284,53 m², verteilt auf Ober- und Dachgeschoss
- Rund 400.000 Euro wurden in exklusive Ausstattung und individuelle Sonderanfertigungen investiert. Hochwertige italienische Tapeten, maßgefertigte Einbauschränke, edle Möbel sowie eine Premiumküche mit modernsten Markengeräten prägen das elegante Wohnkonzept. LED-Einbauleuchten setzen stilvolle Akzente und schaffen eine perfekt inszenierte Beleuchtung. Jedes Detail – von Sonderanfertigungen bis hin zu individuell abgestimmten Ausstattungsextras – wurde mit höchstem Anspruch an Qualität und Ästhetik gewählt.
- Zimmeranzahl: 4 Zimmer (davon 3 Schlafzimmer, 1 offener Küchen-, Wohn- und Essbereich)
- DG: Küchen, Wohn- und Essbereich, 2 Schlafzimmer, ein Bad en Suite, ein Hauswirtschaftsraum und ein Abstellraum
- OG: Gästezimmer, Gäste WC, Wellnessbereich bestehend aus Sauna und Dusche
- 3 Dachterrassen mit Zugang über bodentiefe Fensterfront
- Bauweise: Massivbauweise mit Stahlbeton-Massivdecken und Kalksandstein-Mauerwerk
- Fenster: Bodentiefe Aluminiumfenster mit Dreifach-Isolierverglasung
- Heizkörper: Fußbodenheizung mit individueller Raumsteuerung
- Heizungsanlage: effiziente Hybridheizung mit Gas und Luft-/Wasser-Wärmepumpe
- Bäder: geflieste Walk-In Duschen, wandhängenden, spülrandlosen Tiefspül-WCs und Handtuchheizkörper
- Bodenbeläge: Hochwertige Bodenbeläge in allen Wohnräumen, schall- und wärmedämmender Estrich
- Elektroinstallation: Elektrische Raffstoreanlage zur Lichtregulierung
- Küche: Offene, moderne Küche mit hochwertigen Geräten und stilvollem Design
- Personenaufzug
- Garagenstellplätze: Zwei geräumige Tiefgaragenstellplätze

- Kellerräume: Privater Kellerraum für zusätzlichen Stauraum
- Fahrradabstellraum: Abschließbarer Raum für Fahrräder
- Waschküche: Gemeinschaftlich genutzte Waschküche mit Trockenraum

Property ID: 25120008A - 73614 Schorndorf

All about the location

Die Penthouse - Wohnung befindet sich in einer ruhigen Wohngegend im Osten von Schorndorf, einer Stadt im Rems-Murr-Kreis in Baden-Württemberg. Die Umgebung zeichnet sich durch eine Mischung aus Wohnhäusern und Grünflächen aus, was zu einer angenehmen Wohnatmosphäre beiträgt. Schulen, Sport- und Kultureinrichtungen sind zu Fuß oder mit dem Bus zu erreichen. Die Nächste Bushaltestelle ist 200m entfernt.

Verkehrsanbindung: Öffentliche Verkehrsmittel: Die nächstgelegene Bushaltestelle wird von der Buslinie 247 des Verkehrs- und Tarifverbunds Stuttgart (VVS) bedient. Von hier aus bestehen regelmäßige Verbindungen zu verschiedenen Zielen in und um Schorndorf.

Straßenanbindung: Die B29 ist in wenigen Minuten erreichbar und verbindet Schorndorf mit Stuttgart und anderen Städten der Region. Diese schnelle Anbindung erleichtert Pendlern den täglichen Arbeitsweg.

Property ID: 25120008A - 73614 Schorndorf

Other information

Es liegt ein Energiebedarfsausweis vor. Dieser ist gültig bis 8.7.2029. Endenergiebedarf beträgt 42.30 kWh/(m²*a). Wesentlicher Energieträger der Heizung ist Umweltwärme. Das Baujahr des Objekts lt. Energieausweis ist 2018. Die Energieeffizienzklasse ist A.

Property ID: 25120008A - 73614 Schorndorf

Contact partner

For further information, please contact your contact person:

Marcus Rippler

Lorcher Straße 17 Göppingen
E-Mail: goeppingen@von-poll.com

To Disclaimer of von Poll Immobilien GmbH

www.von-poll.com