

Idstein

# Geschmackvoll möbliertes 2-Zimmer Apartment in der Altstadt

Property ID: 24192050



[www.von-poll.com](http://www.von-poll.com)

RENT PRICE: 640 EUR • LIVING SPACE: ca. 43,3 m<sup>2</sup> • ROOMS: 2

Property ID: 24192050 - 65510 Idstein

- At a glance
- The property
- Energy Data
- Floor plans
- A first impression
- Details of amenities
- All about the location
- Other information
- Contact partner

Property ID: 24192050 - 65510 Idstein

## At a glance

Property ID	24192050	Rent price	640 EUR
Living Space	ca. 43,3 m <sup>2</sup>	Additional costs	150 EUR
Available from	01.01.2025	Modernisation / Refurbishment	2021
Rooms	2	Condition of property	Renovated
Bedrooms	1	Equipment	Built-in kitchen
Bathrooms	1		
Year of construction	1605		

Property ID: 24192050 - 65510 Idstein

## Energy Data

Type of heating	Central heating	Energy Certificate	Legally not required
Power Source	Gas		

Property ID: 24192050 - 65510 Idstein

## The property



Property ID: 24192050 - 65510 Idstein

## The property



Property ID: 24192050 - 65510 Idstein

## The property



Property ID: 24192050 - 65510 Idstein

## The property





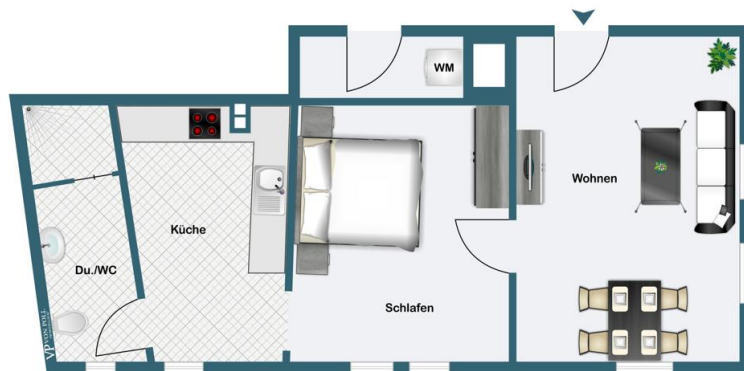
Property ID: 24192050 - 65510 Idstein

## The property



Property ID: 24192050 - 65510 Idstein

## Floor plans



This floor plan is not to scale. The documents were given to us by the client. For this reason, we cannot guarantee the accuracy of the information.

Property ID: 24192050 - 65510 Idstein

## A first impression

Sie suchen ein geschmackvoll und hochwertig saniertes, voll möbliertes Apartment, in das Sie kurzfristig einziehen können? Dann haben wir möglicherweise die richtige Wohnung für Sie! Inmitten der Idsteiner Altstadt, im Erdgeschoss eines einzigartigen und besonderen Fachwerkhauses aus dem Jahr 1605, das nicht nur professionell, sondern auch behutsam, ökologisch und nachhaltig vom Bauherrn modernisiert wurde, befindet sich diese entzückende 2-Zimmer Wohnung. Aufgeteilt in ein Wohnzimmer, Schlafzimmer, Küche und ein Duschbad eignet sich diese Wohnung perfekt für eine alleinstehende Person, die den besonderen Fachwerkcharme liebt und schätzt. Wer sich für diese Wohnung und dieses Haus entscheidet, wird sich auf jeden Fall sehr wohlfühlen. Individuelles, modernes Wohndesign und die historische Baukunst wurden hier perfekt aufeinander abgestimmt. Die Wohnung ist voll möbliert, so dass Sie sofort einziehen können. Die Wohnung steht ab dem 01.01.2025 oder nach Absprache auch gern früher (ab dem 20.12.2024) einem neuen Mieter zur Verfügung. Gerne zeigen wir Ihnen diese äußerst charmante und individuelle Wohnung. Vereinbaren Sie gern einen Besichtigungstermin mit uns. Bitte haben Sie Verständnis dafür, dass Mieter im Falle einer Anmietung folgende Unterlagen benötigen: Bank- oder Schufa-Auskunft, eine Mieter-Selbstauskunft, aktuelle Einkommensnachweise.

Property ID: 24192050 - 65510 Idstein

## Details of amenities

### WOHNUNG ALLGEMEIN

- geölte Echtholzdielen in Eiche/ Natur im Wohn- und Schlafraum
- lehmverputzte Wände
- modern ausgestattetes Duschbad
- teilweise Original-Holzbalken (naturbehandelt)
- teilweise offene Fachwerktopik
- Original-Holzfenster in der Küche (gem. denkmalschutzrechtlichen Vorgaben)
- Holzfenster doppelt verglast
- Waschmaschinenanschluss im Abstellraum
- LAN-Verkabelung/ Datendosen
- Schließanlage
- Innenhof zur gemeinschaftlichen Nutzung

### INVENTAR

- Esstisch und 4 Stühle
- Sofa
- 3-er Set Couchtisch
- Vorhänge
- Kleiderschrank
- Bett
- Nachttisch
- Pendelleuchte
- Wandleuchten
- Einbauküche

Property ID: 24192050 - 65510 Idstein

## All about the location

Zentrale Lage in der historischen Idsteiner Altstadt. Genießen Sie kurze Wege für Ihre täglichen Bedürfnisse und die hervorragende Anbindung an das Rhein-Main-Gebiet! Zum Busbahnhof sind es nur wenige Gehminuten. In Idstein finden Sie alle Annehmlichkeiten bei einer hervorragenden Infrastruktur: ein Krankenhaus, zahlreiche Einkaufsmöglichkeiten und die charmante Altstadt, die mit ihren diversen Restaurants ständig zum Verweilen einlädt! Bekannt für seine vielseitigen Veranstaltungen bietet Ihnen das lebendige Idstein neben bekannten Arbeitgebern, dem Naherholungswert auch 2 phantastische Golfplätze und eine schnelle Anbindung über die A3 nach Köln, ins Rhein-Main-Gebiet oder an den Frankfurter Flughafen.

Property ID: 24192050 - 65510 Idstein

## Other information

H

Property ID: 24192050 - 65510 Idstein

## Contact partner

For further information, please contact your contact person:

Katharina Lichtenberg-Weck

---

Bahnhofstraße 2 Idstein  
E-Mail: [idstein@von-poll.com](mailto:idstein@von-poll.com)

*To Disclaimer of von Poll Immobilien GmbH*

---

[www.von-poll.com](http://www.von-poll.com)