

Schweinfurt

Gepflegte 4-Zimmerwohnung - Innenstadtlage

Property ID: 24221013



www.von-poll.com

PURCHASE PRICE: 235.000 EUR • LIVING SPACE: ca. 95 m² • ROOMS: 4

Property ID: 24221013 - 97421 Schweinfurt

- At a glance
- The property
- Energy Data
- Floor plans
- A first impression
- Details of amenities
- All about the location
- Other information
- Contact partner

Property ID: 24221013 - 97421 Schweinfurt

At a glance

Property ID	24221013
Living Space	ca. 95 m ²
Rooms	4
Bedrooms	3
Bathrooms	1
Year of construction	1958

Purchase Price	235.000 EUR
Commission	Käuferprovision beträgt 3,57 % (inkl. MwSt.) des beurkundeten Kaufpreises
Modernisation / Refurbishment	2014
Condition of property	Renovated
Construction method	Solid
Equipment	Built-in kitchen, Balcony

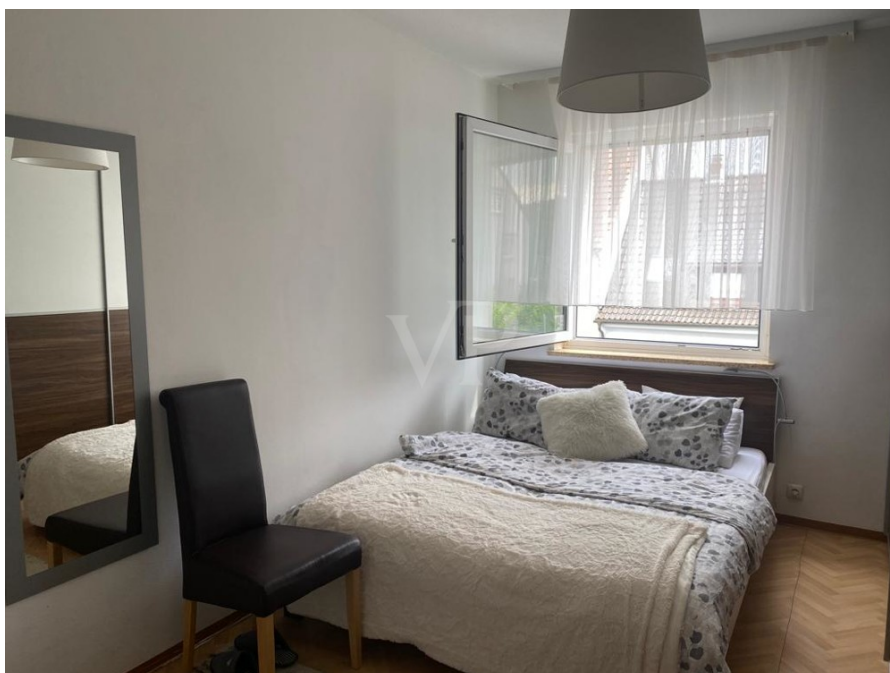
Property ID: 24221013 - 97421 Schweinfurt

Energy Data

Type of heating	Single-storey heating system	Energy Certificate	Energy consumption certificate
Energy Source	Gas	Final energy consumption	76.00 kWh/m ² a
Energy certificate valid until	21.04.2032	Energy efficiency class	C
Power Source	Gas	Year of construction according to energy certificate	1958

Property ID: 24221013 - 97421 Schweinfurt

The property



Property ID: 24221013 - 97421 Schweinfurt

The property



Property ID: 24221013 - 97421 Schweinfurt

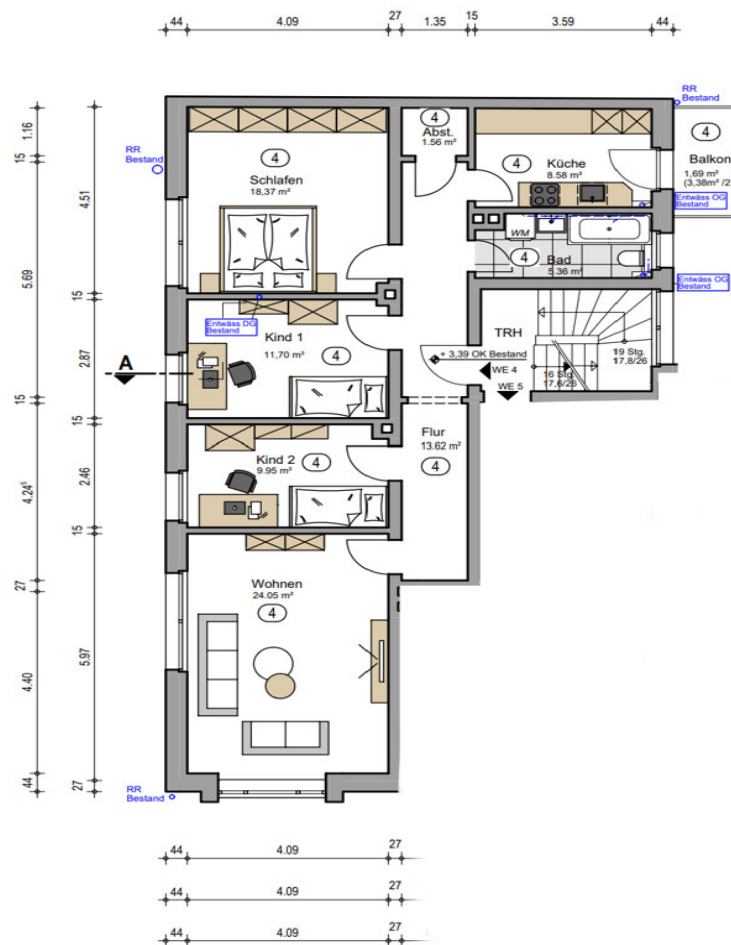
The property



Property ID: 24221013 - 97421 Schweinfurt

Floor plans

1. OBERGESCHOSS



This floor plan is not to scale. The documents were given to us by the client. For this reason, we cannot guarantee the accuracy of the information.

Property ID: 24221013 - 97421 Schweinfurt

A first impression

Diese gut vermietete und geräumige Eigentumswohnung befindet sich in der ersten Etage eines gepflegten 9-Parteienhauses. Interessant ist hier auch der niedrige Energiewert, sowie die Möglichkeit zur Mieterhöhung. Zur dieser großzügigen 4-Zimmerwohnung gehören ein helles Wohnzimmer, ein geräumiges Schlafzimmer, zwei Kinderzimmer, eine Küche mit Zugang zum Balkon und ein Badezimmer mit Waschmaschinenanschluss. Die Einbauküche gehört den aktuellen Mietern. Zur Wohnung gehört zudem ein Kellerabteil, sowie ein abgeschlossener Bereich im Dachboden. Die Wohnung ist derzeit zuverlässig vermietet und erzielt eine Kaltmiete von monatlich 660 €. Sind Sie interessiert an dieser zentral gelegenen Eigentumswohnung? Kontaktieren Sie uns gerne unter 0179-2274038 oder senden Sie eine Anfrage per E-Mail.

Property ID: 24221013 - 97421 Schweinfurt

Details of amenities

Wohnung:

- helles Wohnzimmer
- geräumiges Schlafzimmer
- 2 freundliche Kinderzimmer/ Büro/Esszimmer
- Küche (gehört den Mietern) mit Zugang zum Balkon
- Badezimmer mit Waschmaschinenanschluss

Sonstiges:

- Kellerabteil
- Abteil im Dachboden

Property ID: 24221013 - 97421 Schweinfurt

All about the location

Die Immobilie befindet sich in einem zentral gelegen Stadtteil von Schweinfurt nahe der Fachhochschule. Die Innenstadt erreicht man fußläufig in ca.20 Minuten.. Eine Stadtbushaltestelle ist nur wenige Meter entfernt.

Property ID: 24221013 - 97421 Schweinfurt

Other information

Es liegt ein Energieverbrauchsausweis vor. Dieser ist gültig bis 21.4.2032. Endenergieverbrauch beträgt 76.00 kwh/(m²*a). Wesentlicher Energieträger der Heizung ist Gas. Das Baujahr des Objekts lt. Energieausweis ist 1958. Die Energieeffizienzklasse ist C. GELDWÄSCHE: Als Immobilienmaklerunternehmen ist die von Poll Immobilien GmbH nach § 2 Abs. 1 Nr. 14 und § 11 Abs. 1, 2 Geldwäschegesetz (GwG) dazu verpflichtet, bei der Begründung einer Geschäftsbeziehung die Identität des Vertragspartners festzustellen und zu überprüfen, bzw. sobald ein ernsthaftes Interesse an der Durchführung des Immobilienkaufvertrages besteht. Hierzu ist es erforderlich, dass wir nach § 11 Abs. 4 GwG die relevanten Daten Ihres Personalausweises festhalten (wenn Sie als natürliche Person handeln) – beispielsweise mittels einer Kopie. Bei einer juristischen Person benötigen wir eine Kopie des Handelsregisterauszugs, aus welchem der wirtschaftlich Berechtigte hervorgeht. Das Geldwäschegesetz sieht vor, dass der Makler die Kopien bzw. Unterlagen fünf Jahre aufbewahren muss. Als unser Vertragspartner haben Sie auch eine Mitwirkungspflicht nach § 11 Abs. 6 GwG. HAFTUNG: Wir weisen darauf hin, dass die von uns weitergegebenen Objektinformationen, Unterlagen, Pläne etc. vom Verkäufer bzw. Vermieter stammen. Eine Haftung für die Richtigkeit oder Vollständigkeit der Angaben übernehmen wir daher nicht. Es obliegt daher unseren Kunden, die darin enthaltenen Objektinformationen und Angaben auf ihre Richtigkeit hin zu überprüfen. Alle Immobilienangebote sind freibleibend und vorbehaltlich Irrtümer, Zwischenverkauf- und Vermietung oder sonstiger Zwischenverwertung. UNSER SERVICE FÜR SIE ALS EIGENTÜMER: Planen Sie den Verkauf oder die Vermietung Ihrer Immobilie, so ist es für Sie wichtig, deren Marktwert zu kennen. Lassen Sie kostenfrei und unverbindlich den aktuellen Wert Ihrer Immobilie professionell durch einen unserer Immobilienspezialisten einschätzen. Unser bundesweites und internationales Netzwerk ermöglicht es uns, Verkäufer bzw. Vermieter und Interessenten bestmöglich zusammenzuführen. HAFTUNG: Wir weisen darauf hin, dass die von uns weitergegebenen Objektinformationen, Unterlagen, Pläne etc. vom Verkäufer bzw. Vermieter stammen. Eine Haftung für die Richtigkeit oder Vollständigkeit der Angaben übernehmen wir daher nicht. Es obliegt daher unseren Kunden, die darin enthaltenen Objektinformationen und Angaben auf ihre Richtigkeit hin zu überprüfen. Alle Immobilienangebote sind freibleibend und vorbehaltlich Irrtümer, Zwischenverkauf- und Vermietung oder sonstiger Zwischenverwertung. UNSER SERVICE FÜR SIE ALS EIGENTÜMER: Planen Sie den Verkauf oder die Vermietung Ihrer Immobilie, so ist es für Sie wichtig, deren Marktwert zu kennen. Lassen Sie kostenfrei und unverbindlich den aktuellen Wert Ihrer Immobilie professionell durch einen unserer Immobilienspezialisten einschätzen. Unser bundesweites und internationales Netzwerk ermöglicht es uns,

Verkäufer bzw. Vermieter und Interessenten bestmöglich zusammenzuführen.

Property ID: 24221013 - 97421 Schweinfurt

Contact partner

For further information, please contact your contact person:

Marion Englert

Bahnhofstraße 2 Hassfurt
E-Mail: hassfurt@von-poll.com

To Disclaimer of von Poll Immobilien GmbH

www.von-poll.com