

Glindenberg

Exklusives Zuhause mit hochwertiger Ausstattung und durchdachtem Design

Property ID: 25156004

FÜR SIE IN DEN BESTEN LAGEN



PURCHASE PRICE: 499.500 EUR • LIVING SPACE: ca. 154 m² • ROOMS: 6 • LAND AREA: 594 m²

Property ID: 25156004 - 39326 Glindenberg

- At a glance
- The property
- Energy Data
- Floor plans
- A first impression
- Details of amenities
- All about the location
- Other information
- Contact partner

Property ID: 25156004 - 39326 Glindenberg

At a glance

Property ID	25156004	Purchase Price	499.500 EUR
Living Space	ca. 154 m ²	Commission	Käuferprovision 0
Rooms	6	Modernisation / Refurbishment	2023
Bedrooms	5	Condition of property	Modernised
Bathrooms	2	Construction method	Solid
Year of construction	1998	Equipment	Terrace, Guest WC, Fireplace, Built-in kitchen
Type of parking	3 x Outdoor parking space, 1 x Garage		

Property ID: 25156004 - 39326 Glindenberg

Energy Data

Type of heating	Underfloor heating	Energy Certificate	Energy demand certificate
Energy Source	Gas	Final Energy Demand	156.36 kWh/m ² a
Energy certificate valid until	29.01.2035	Energy efficiency class	E
Power Source	Gas	Year of construction according to energy certificate	1998

Property ID: 25156004 - 39326 Glindenberg

The property



Property ID: 25156004 - 39326 Glindenberg

The property



Property ID: 25156004 - 39326 Glindenberg

The property



Property ID: 25156004 - 39326 Glindenberg

The property



Property ID: 25156004 - 39326 Glindenberg

The property



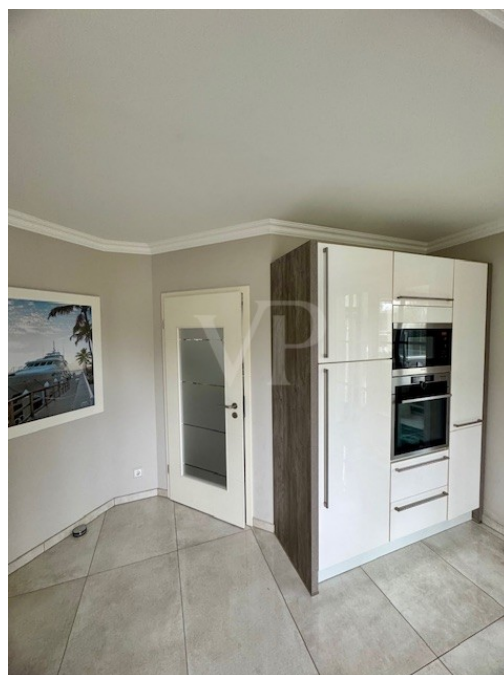
Property ID: 25156004 - 39326 Glindenberg

The property



Property ID: 25156004 - 39326 Glindenberg

The property



Property ID: 25156004 - 39326 Glindenberg

The property



Property ID: 25156004 - 39326 Glindenberg

The property



Property ID: 25156004 - 39326 Glindenberg

The property



Property ID: 25156004 - 39326 Glindenberg

The property



Property ID: 25156004 - 39326 Glindenberg

The property



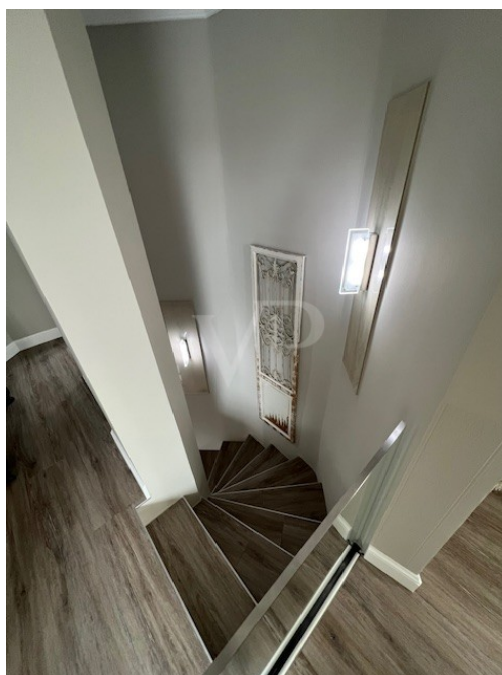
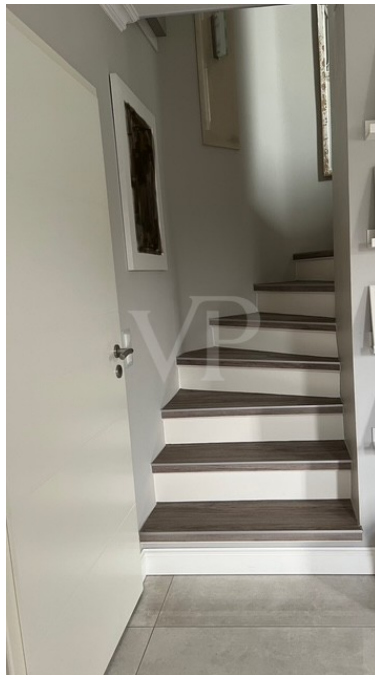
Property ID: 25156004 - 39326 Glindenberg

The property



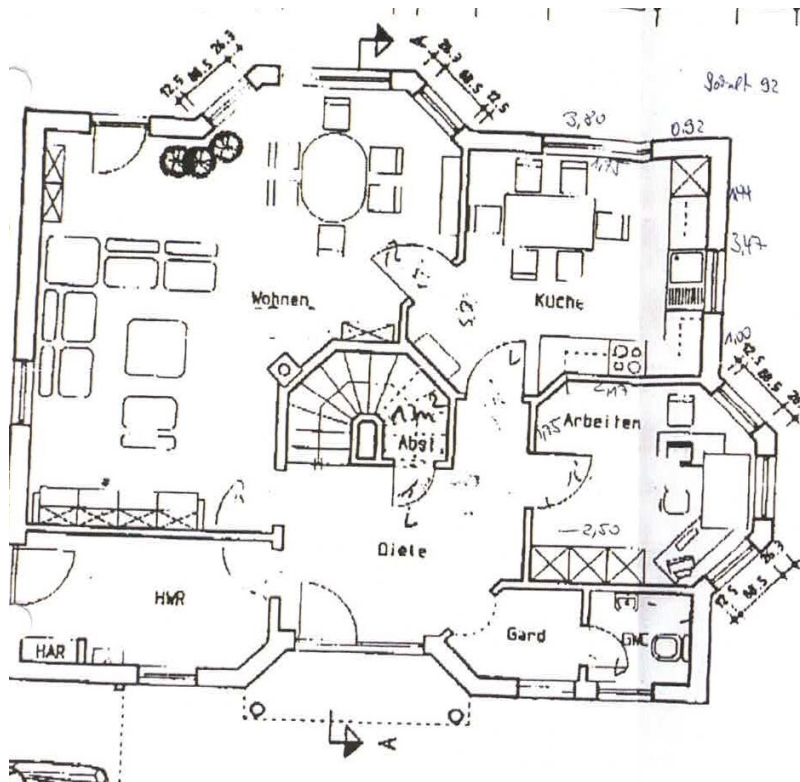
Property ID: 25156004 - 39326 Glindenberg

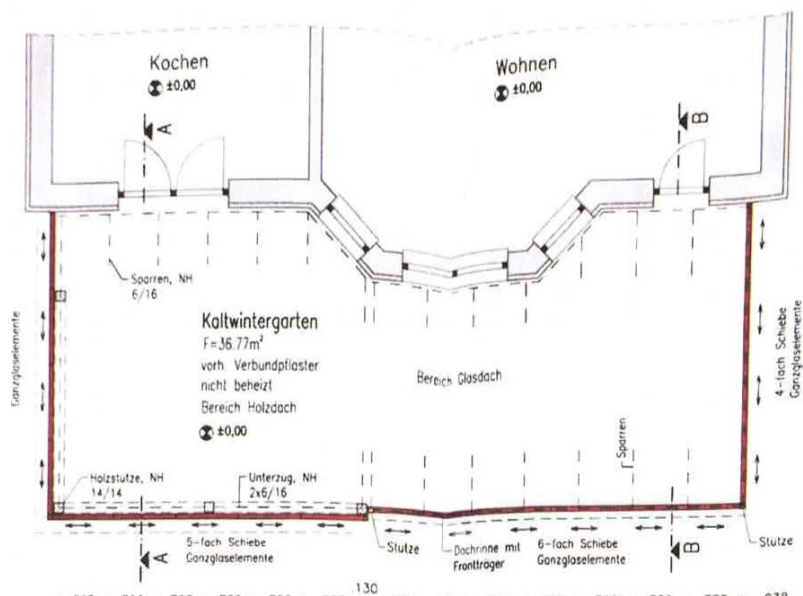
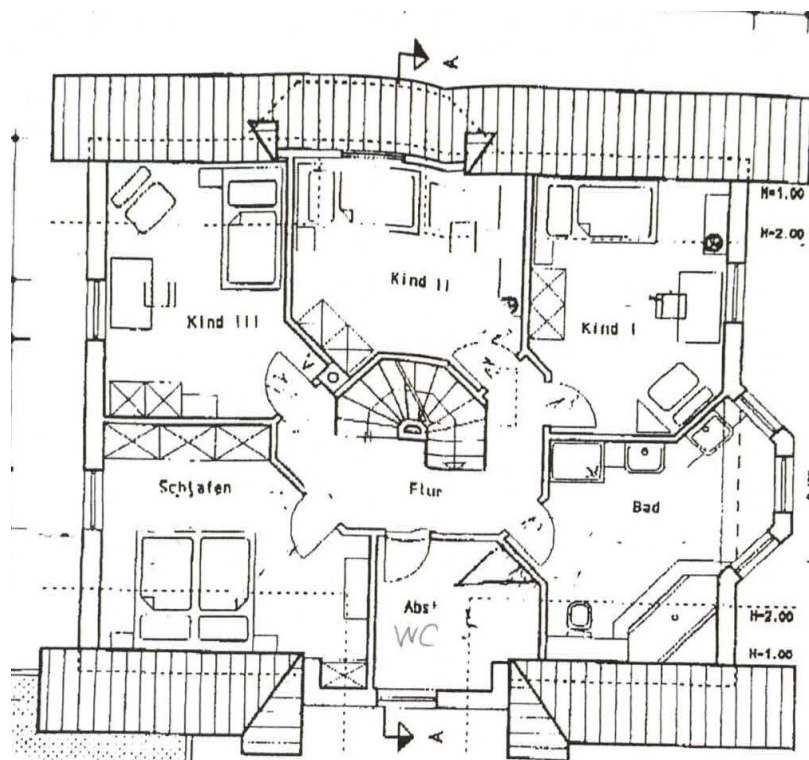
The property



Property ID: 25156004 - 39326 Glindenberg

Floor plans





This floor plan is not to scale. The documents were given to us by the client. For this reason, we cannot guarantee the accuracy of the information.

Property ID: 25156004 - 39326 Glindenberg

A first impression

Modernisiertes Einfamilienhaus mit gehobener Ausstattung und großzügigem Grundstück. Dieses Einfamilienhaus aus dem Jahre 1998 wurde auf einem 594m² großen Grundstück errichtet und bietet mit einer Wohnfläche von ca. 154 m² genügend Platz für individuelles Wohnen. Die Immobilie wurde zuletzt 2023 umfassend modernisiert und präsentiert sich in einem hochwertigen Zustand. ****Raumaufteilung und Ausstattung**** Das Haus verfügt über insgesamt sechs Zimmer, darunter vier großzügige Schlafzimmer. Zwei moderne Badezimmer bieten höchsten Komfort, wobei beide Bäder mit beleuchteten Nischen und hochwertigen LED-Spiegeln ausgestattet sind. Die im Jahr 2023 umgestalteten Bäder enthalten eine WC-Spülung mit Gestensteuerung sowie besonders exklusive Waschtisch-Schrankkombinationen. Im Wohnbereich sorgt ein großer Glas-Eckkamin mit Villeroy & Boch Riemchen für eine angenehme Atmosphäre. Villeroy & Boch Bodenfliesen unterstreichen die gehobene Ausstattung. Eine Haussteuerung von Berker mit CAN-Bus und Touch-Panel sorgt für eine komfortable Bedienung vieler Funktionen. Eingelassene Beleuchtung im Fußboden mit Farbsteuerung und Szenenschaltung ergänzt das moderne Beleuchtungskonzept. Die Küche ist mit hochwertigen Einbaugeräten von Berbel, Miele und Villeroy & Boch ausgestattet. Zusätzlich sind sämtliche Schalter und Steckdosen von Berker mit Glasrahmen versehen. Im gesamten Haus wurden hochwertige Stuckleisten angebracht, die das stilvolle Ambiente unterstreichen. Satinierte Glastüren und Designer-Fließtapeten runden den Innenraum geschmackvoll ab. Ein großzügiger Hauswirtschaftsraum sowie ein zusätzlicher Abstellraum bieten viel Stauraum. Das Haus verfügt über eine Etagenheizung in Kombination mit einer Fußbodenheizung, die für angenehme Wärme sorgt.

****Außenbereich und besondere Ausstattung**** Der großzügige Außenbereich bietet eine große Bangkirai-Holzterrasse sowie eine geflieste Außenküche mit hochwertiger Ausstattung, darunter ein Napoleon-Grill, ein zusätzlicher Wok-Grill und eine Arbeitsplatte aus Gneis-Granit. Ein separat erbautes Baumhaus kann auch als Sauna genutzt werden. Die Pergola mit verstellbarem Lamellendach ist komplett pulverbeschichtet und eignet sich als Überdachung für einen Whirlpool. Ein besonderes Highlight ist der ca. 37 m² große Wintergarten von Weinor. Er verfügt über großflächige Glasschiebeelemente, die sich vollständig öffnen lassen. Zudem sorgen eine LED-Innenbeleuchtung, eine elektrische Dach- und Seitenverdunklung sowie zwei leistungsstarke Infrarot-Heizsysteme für angenehme Temperaturen zu jeder Jahreszeit. Zwei moderne Deckenventilatoren vervollständigen die Ausstattung. Das gesamte Grundstück ist durch einen bodentiefen Doppelstabmattenzaun gesichert. Zudem sind die einbruchssicheren Hartholz-Terrassentüren und Fenster mit Sprossenfenstern teilweise in Rundbogenform ausgestattet. An einigen Fenstern und Türen wurde Insektenschutz installiert. Ein

elektrisch betriebenes Roll-Schiebetor mit App-Steuerung ermöglicht eine komfortable Zufahrt. Zusätzlich stehen eine große Brief- und Paketauffangbox sowie ein abgetrennter Innenbereich zur Verfügung – ideal für Tierhaltung. Das Dach wurde vollständig neu beschichtet, während der Außenputz von Brillux mit Lotuseffekt für eine hohe Witterungsbeständigkeit sorgt. Dieses Einfamilienhaus kombiniert moderne Technik mit durchdachter Raumaufteilung und hochwertiger Ausstattung – ideal für anspruchsvolles Wohnen.

Property ID: 25156004 - 39326 Glindenberg

Details of amenities

- + Eingelassene Beleuchtung im Fußboden mit Farbsteuerung und Szeneschaltung
- + teilweise eingelassene Deckenbeleuchtung
- + hochwertige Stuckleisten im Decken- und Wandbereich
- + vorbereitete Alarmanlage und verbauten Bewegungsmelder
- + Multimedia Verkabelung in der Wand und im Fußboden verlegt
- + Einbruchssichere Hartholz Terrassentüren und Fenster
- + Insektenschutz, an einigen Fenstern und Türen
- + Designer Vollglas Treppen Relling
- + Vorbereitete Wandbeleuchtung mit Steinzeug hinterlegt
- + Hochwertige und speziell angefertigte Hartholz Shutters für die Fenster im Obergeschoss
- + Großflächiger Velux, Dachfenster mit eingelassenen Rollos als Sicht und Thermoschutz
- + Im Bad integriertes Wand-Radiosystem
- + Graff Bad Armaturen speziell angefertigt und hergestellt
- + große, ovale Designer Badewanne
- + Modernes Designer, Handtuchrockner Paneel
- + Außenküche gefliest mit großem Napoleon Grill und einen zusätzlichen Wok Grill, Unterschränke von Napoleon in Edelstein, Spezialanfertigung, Gneis-Granit Arbeitsplatte, inklusive Waschbecken
- + Baumhaus, welches auch als Sauna genutzt werden kann
- + Pergola mit verstellbaren Lamellendach, komplett pulverbeschichtet, welches als Überstand für einen Whirlpool Outdoor genutzt werden kann
- + ca. 37m² großer Wintergarten von Weinor, mit großflächigen Glasschiebeelementen komplett zu öffnen, LED Innenbeleuchtung, Dach und Seitenverdunklung elektrisch, zwei leistungsstarken Infrarot Heizsystemen, zwei moderne Deckenventilatoren
- + Hochwertige Fensterbretter aus Granit mit eingefrästen Ablaufrinnen
- + Dachbereich teilweise gegen Tiere gesichert wie Vögel und Marder
- + Garage mit elektr. Rolltor und separaten Seiteneingang

Property ID: 25156004 - 39326 Glindenberg

All about the location

Glindenberg ist ein charmantes Dorf, das zur Gemeinde Hohe Börde im Landkreis Börde in Sachsen-Anhalt gehört. Es liegt nur wenige Kilometer nördlich der Landeshauptstadt Magdeburg, was die Ortschaft zu einem attraktiven Wohnort für Pendler und Ruhesuchende macht. Die Nähe zur Stadt sorgt für eine hervorragende Anbindung an urbane Infrastrukturen und gleichzeitig für das ruhige und idyllische Leben in ländlicher Umgebung. Glindenberg ist umgeben von einer malerischen Landschaft, geprägt von weitläufigen Feldern, Wiesen und Wäldern, die zahlreiche Möglichkeiten für Spaziergänge, Radtouren und Erholung im Grünen bieten. Besonders der nahegelegene Mittellandkanal sowie die Elbe prägen das Landschaftsbild und laden zu erholsamen Stunden am Wasser ein. Die Anbindung an Magdeburg ist ausgezeichnet. Über die Bundesstraße B189 und die nahegelegene Autobahn A2 ist die Innenstadt von Magdeburg in kurzer Zeit erreichbar, was den Bewohnern die Vorzüge der Stadt zugänglich macht, ohne die Hektik des Stadtlebens in Kauf nehmen zu müssen. Magdeburg bietet eine breite Palette an Einkaufsmöglichkeiten, kulturellen Einrichtungen, Schulen und Arbeitsplätzen. Besonders für Familien und Berufspendler ist die verkehrstechnische Lage von Glindenberg ideal. Dennoch hat Glindenberg seinen dörflichen Charakter bewahrt. Es gibt eine lebendige Dorfgemeinschaft und in der Umgebung befinden sich kleinere Geschäfte für den täglichen Bedarf sowie ländliche Gaststätten, die zum Verweilen einladen. Für Familien bietet die ruhige Umgebung ein sicheres und naturnahes Umfeld, in dem Kinder ungestört aufwachsen können. Insgesamt kombiniert Glindenberg die idyllische Ruhe des Landlebens mit der Nähe zur pulsierenden Stadt Magdeburg und bietet damit eine hohe Lebensqualität für Menschen, die sowohl Natur als auch die Vorzüge einer Stadt schätzen.

Property ID: 25156004 - 39326 Glindenberg

Other information

Es liegt ein Energiebedarfsausweis vor. Dieser ist gültig bis 29.1.2035. Endenergiebedarf beträgt 156.36 kWh/(m²*a). Wesentlicher Energieträger der Heizung ist Gas. Das Baujahr des Objekts lt. Energieausweis ist 1998. Die Energieeffizienzklasse ist E.

GELDWÄSCHE: Als Immobilienmaklerunternehmen ist die von Poll Immobilien GmbH nach § § 1, 2 Abs. 1 Nr. 10, 4 Abs. 3 Geldwäschegesetz (GwG) dazu verpflichtet, vor Begründung einer Geschäftsbeziehung die Identität des Vertragspartners festzustellen und zu überprüfen. Hierzu ist es erforderlich, dass wir die relevanten Daten Ihres Personalausweises festhalten – beispielsweise mittels einer Kopie. Das Geldwäschegesetz (GwG) sieht vor, dass der Makler die Kopien bzw. Unterlagen fünf Jahre aufbewahren muss. **PROVISIONSHINWEIS:** Mit der Anfrage bei und durch Inanspruchnahme der Dienstleistung der Firma von Poll Immobilien GmbH, wird ein Maklervertrag geschlossen. Sofern es durch die Tätigkeit der Firma VON POLL IMMOBILIEN GmbH zu einem wirksamen Hauptvertrag mit der Eigentümerseite kommt, hat der Interessent bei Abschluss - eines MIETVERTRAGS keine Provision/Maklercourtage an die von Poll Immobilien GmbH zu zahlen. - eines KAUFVERTRAGS die ortsübliche Provision/Maklercourtage an die von Poll Immobilien GmbH gegen Rechnung zu zahlen. **HAFTUNG:** Wir weisen darauf hin, dass die von uns weitergegebenen Objektinformationen, Unterlagen, Pläne etc. vom Verkäufer bzw. Vermieter stammen. Eine Haftung für die Richtigkeit oder Vollständigkeit der Angaben übernehmen wir daher nicht. Es obliegt daher unseren Kunden, die darin enthaltenen Objektinformationen und Angaben auf ihre Richtigkeit hin zu überprüfen. Alle Immobilienangebote sind freibleibend und vorbehaltlich Irrtümer, Zwischenverkauf- und Vermietung oder sonstiger Zwischenverwertung. **UNSER SERVICE FÜR SIE ALS EIGENTÜMER:** Planen Sie den Verkauf oder die Vermietung Ihrer Immobilie, so ist es für Sie wichtig, deren Marktwert zu kennen. Lassen Sie kostenfrei und unverbindlich den aktuellen Wert Ihrer Immobilie professionell durch einen unserer Immobilienspezialisten einschätzen. Unser bundesweites und internationales Netzwerk ermöglicht es uns, Verkäufer bzw. Vermieter und Interessenten bestmöglich zusammenzuführen. **Achtung:** Bitte haben Sie Verständnis, dass wir nur vollständige Anfragen mit Angabe von Ihrem Namen, Ihrer Anschrift, Ihrer Tel.- Nummer und vollständiger und richtiger E- Mail Adresse bearbeiten können. Anfragen mit falschen Daten werden von uns nicht beantwortet.

Property ID: 25156004 - 39326 Glindenberg

Contact partner

For further information, please contact your contact person:

Heike Hoffmann

Domplatz 11A Magdeburg
E-Mail: magdeburg@von-poll.com

To Disclaimer of von Poll Immobilien GmbH

www.von-poll.com