

Hövelhof

Gepflegte Kapitalanlage im Zentrum von Hövelhof!

Property ID: 23040007



www.von-poll.com

PURCHASE PRICE: 2.700.001 EUR • LIVING SPACE: ca. 1.786,12 m² • ROOMS: 63 • LAND AREA: 2.352 m²

Property ID: 23040007 - 33161 Hövelhof

- At a glance
- The property
- Energy Data
- Floor plans
- A first impression
- Details of amenities
- All about the location
- Contact partner

Property ID: 23040007 - 33161 Hövelhof

At a glance

Property ID	23040007
Living Space	ca. 1.786,12 m ²
Available from	According to the arrangement
Rooms	63
Year of construction	1976
Type of parking	9 x Outdoor parking space, 16 x Underground car park

Purchase Price	2.700.001 EUR
Commission	Käuferprovision beträgt 3,57 % (inkl. MwSt.) des beurkundeten Kaufpreises.
Modernisation / Refurbishment	2020
Condition of property	Well-maintained
Construction method	Solid
Usable Space	ca. 0 m ²

Property ID: 23040007 - 33161 Hövelhof

Energy Data

Type of heating	Single-storey heating system
-----------------	------------------------------

Property ID: 23040007 - 33161 Hövelhof

The property



Property ID: 23040007 - 33161 Hövelhof

The property



Property ID: 23040007 - 33161 Hövelhof

The property



Property ID: 23040007 - 33161 Hövelhof

The property



Property ID: 23040007 - 33161 Hövelhof

The property



Property ID: 23040007 - 33161 Hövelhof

The property

FÜR SIE IN DEN BESTEN LAGEN




VON POLL
IMMOBILIEN®



Gern informieren wir
Sie persönlich über weitere
Details zur Immobilie!

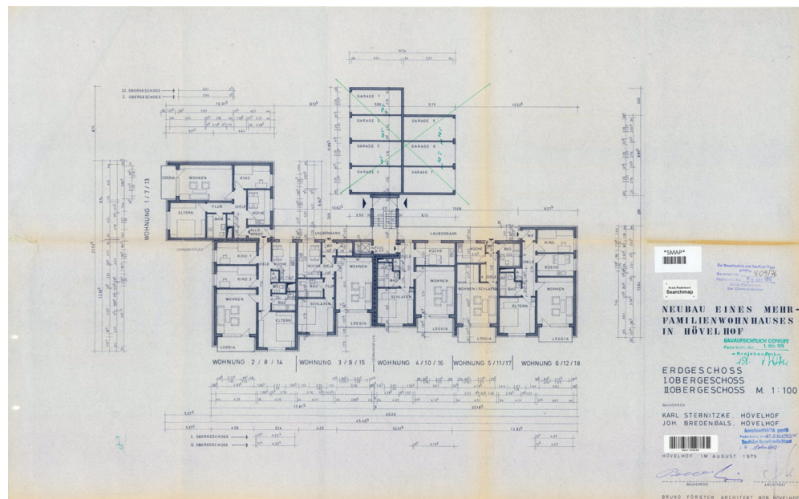
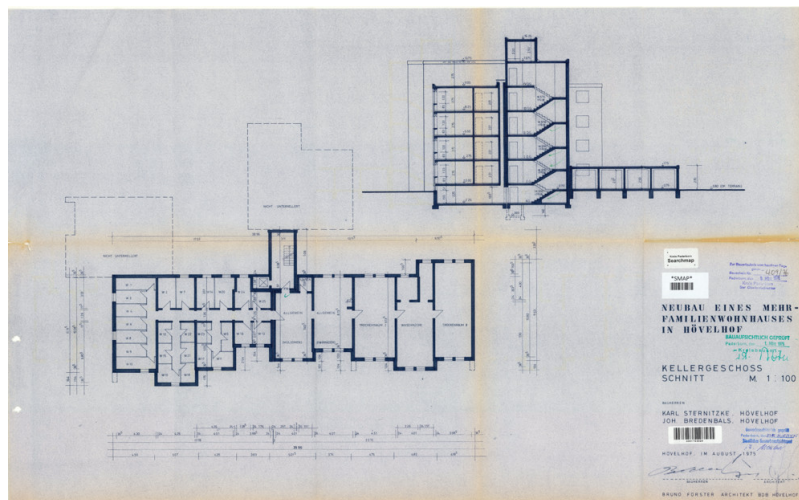
Vereinbaren Sie einen
Besichtigungstermin mit:
Paul Springer

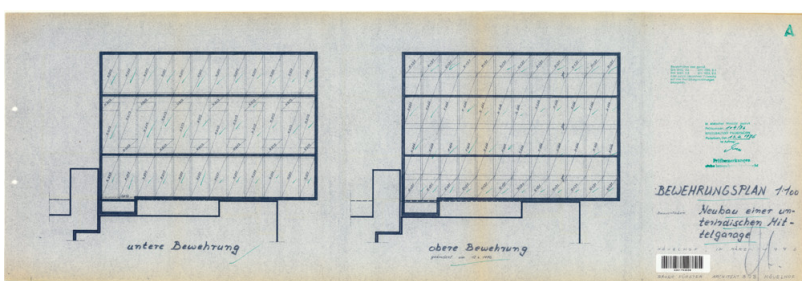
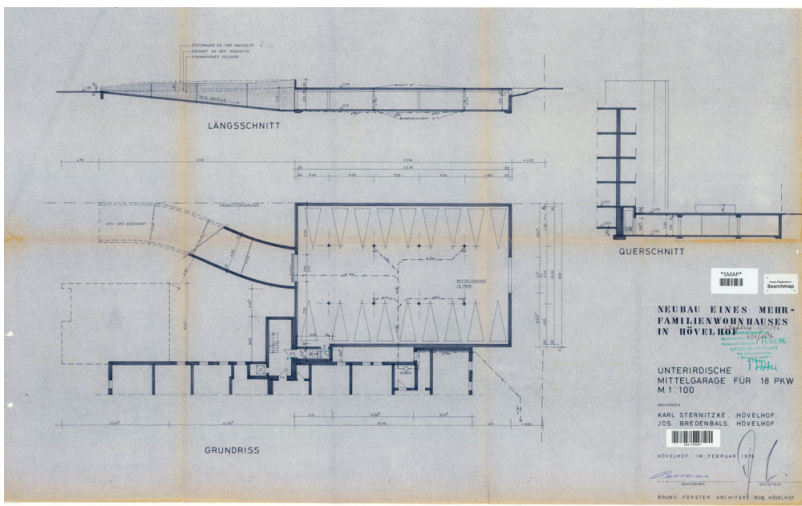
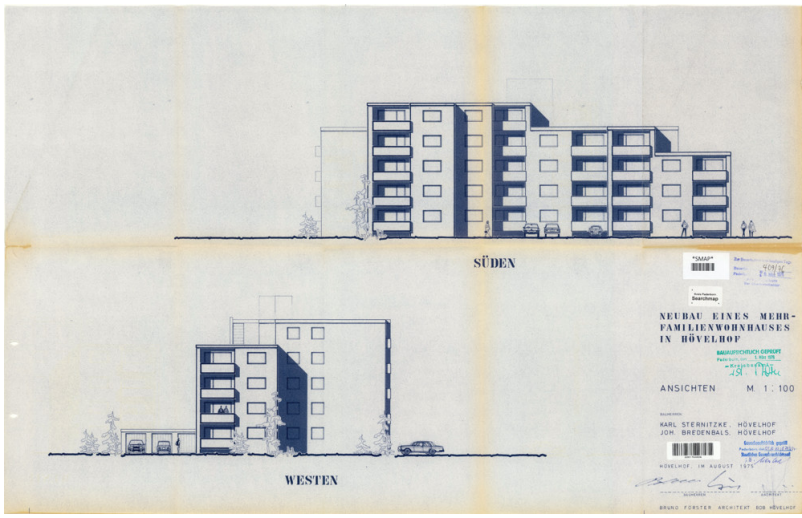
 05251 - 87 28 99 0

www.von-poll.com/paderborn

Property ID: 23040007 - 33161 Hövelhof

Floor plans





This floor plan is not to scale. The documents were given to us by the client. For this reason, we cannot guarantee the accuracy of the information.

Property ID: 23040007 - 33161 Hövelhof

A first impression

Sie sind auf der Suche nach einer Kapitalanlage? Dann kennen Sie diese Immobilie noch nicht. Direkt im Zentrum von Hövelhof in der Nähe von Paderborn, steht dieses massiv erbaute Mehrfamilienhaus von ca. 1976. Auf einer Wohnfläche von ca. 1.786,00 m² befinden sich 25 Wohneinheiten die voll vermietet sind und regelmäßig Mieteinnahmen generieren. Zu den 25 Wohneinheiten gehören ebenfalls 9 Frestellplätze und 16 Tiefgaragenstellplätze. Die Tiefgaragenstellplätze wurden in den letzten Jahren mit modernen Wallboxen für Elektroautos nachgerüstet. Das Mehrfamilienhaus wird regelmäßig gepflegt und instandgehalten, so wurde in den letzten Jahren ein neuer Personenaufzug mit jährl. Wartungsvertrag eingebaut, um auch älteren Mietern den Wohnungszugang zu erleichtern. Die Unterverteilung der Wohnungen wurde ebenfalls erneuert. Aktuell steht das Mehrfamilienhaus unter dem Status des öffentlich geförderten Wohnraums, das regelmäßige und kontinuierliche Mieteinnahmen jährlich von ca. 92.000€ ~ ca. 3,4% p.a. Rendite erwirtschaftet. Vergewissern Sie sich bitte, dass nach dem Verkauf dieser Immobilie eine 10 jährige Bindungsfrist für den weiterbetrieb des öffentlich geförderten Wohnraum erforderlich ist. Nach der Bindefrist können die Mieten an das ortsübliche Mietspiegelniveau angepasst werden. Hier sehen Sie für die nächsten Jahre eine attraktive Möglichkeit regelmäßig und kontinuierliche Mieteinnahmen in einer top Lage von Hövelhof zu beziehen. Bitte verstehen Sie den angebotenen Kaufpreis als Verhandlungsbasis. Bei Interesse senden Sie uns gerne eine Anfrage. Hinweis: Zum Zeitpunkt der Anzeigenerstellung lag der Energieausweis noch nicht vor. Er wird bis zum Besichtigungstermin nachgereicht und vorgelegt.

Property ID: 23040007 - 33161 Hövelhof

Details of amenities

- 25 Wohneinheiten mit jeweils einem Balkon
- 9 Freistellplätze & 16 Tiefgaragenstellplätze
- Tiefgaragenstellplätze mit Wallboxen nachgerüstet
- neuer Personenaufzug mit Wartungsvertrag
- Waschkeller mit jeweils Anschlüsse für die Wohnungen
- Diverse Kellerabteile für die Mieter

Property ID: 23040007 - 33161 Hövelhof

All about the location

Hövelhof ist eine bekannte und beliebte Wohngegend um Paderborn. Hier finden Ihre Mieter alle Versorgungseinrichtungen des täglichen Bedarfs nur wenige Gehminuten vom Objekt entfernt. Ebenso sind verschiedene Kitas und Bildungseinrichtungen vorhanden. Für Berufspendler ist der kurze Arbeitsweg nach Paderborn mit dem Auto nur ca. 16 km entfernt und bietet durch die A33 eine perfekte und schnelle Anbindung nach Bielefeld und Paderborn. Auch Naherholungsgebiete sind nur unweit in wenigen Minuten mit dem Auto erreichbar und bieten für die Mieter einen Ausgleich zum Alltag.

Property ID: 23040007 - 33161 Hövelhof

Contact partner

For further information, please contact your contact person:

Thomas Lotz

Kilianstraße 15 Paderborn
E-Mail: paderborn@von-poll.com

To Disclaimer of von Poll Immobilien GmbH

www.von-poll.com