

Berlin / Frohnau – Frohnau

Drei-Zimmerwohnung in beliebter Wohnlage inkl. Garage

Property ID: 25045004



www.von-poll.com

RENT PRICE: 960 EUR • LIVING SPACE: ca. 79,96 m² • ROOMS: 3

Property ID: 25045004 - 13465 Berlin / Frohnau – Frohnau

- At a glance
- The property
- Energy Data
- A first impression
- Details of amenities
- All about the location
- Other information
- Contact partner

Property ID: 25045004 - 13465 Berlin / Frohnau – Frohnau

At a glance

Property ID	25045004	Rent price	960 EUR
Living Space	ca. 79,96 m ²	Additional costs	265 EUR
Floor	1	Modernisation / Refurbishment	2008
Rooms	3	Condition of property	Well-maintained
Bedrooms	2	Construction method	Solid
Bathrooms	1	Equipment	Fireplace, Garden / shared use, Built-in kitchen, Balcony
Year of construction	1965		
Type of parking	1 x Garage, 70 EUR (Rent)		

Property ID: 25045004 - 13465 Berlin / Frohnau – Frohnau

Energy Data

Type of heating	Central heating	Energy Certificate	Energy consumption certificate
Energy Source	Light natural gas	Final energy consumption	178.00 kWh/m ² a
Energy certificate valid until	17.09.2030	Energy efficiency class	F
Power Source	Gas	Year of construction according to energy certificate	2008

Property ID: 25045004 - 13465 Berlin / Frohnau – Frohnau

The property



Property ID: 25045004 - 13465 Berlin / Frohnau – Frohnau

The property



Property ID: 25045004 - 13465 Berlin / Frohnau – Frohnau

The property



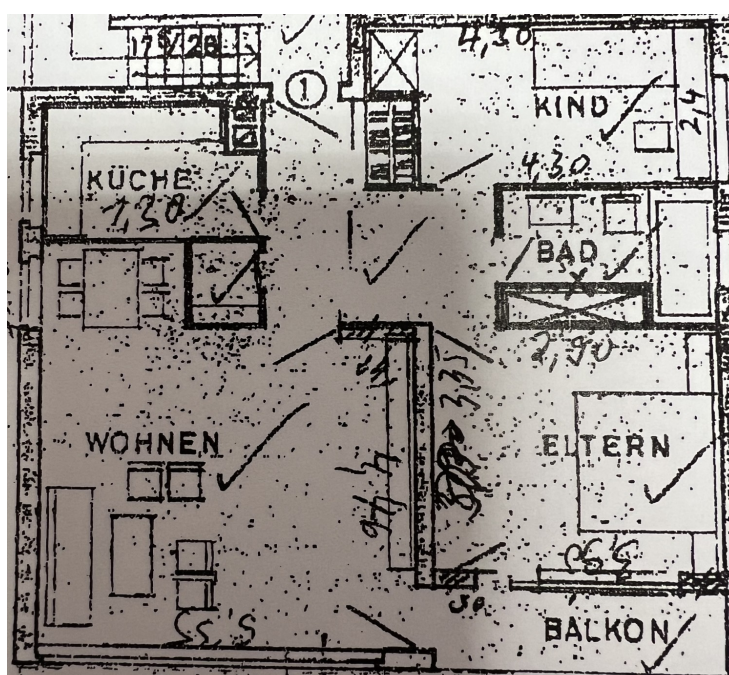
Property ID: 25045004 - 13465 Berlin / Frohnau – Frohnau

The property



Property ID: 25045004 - 13465 Berlin / Frohnau – Frohnau

The property



Property ID: 25045004 - 13465 Berlin / Frohnau – Frohnau

A first impression

Diese charmante Etagenwohnung befindet sich in einem im Jahr 1965 erbauten Mehrfamilienhaus und besticht durch eine gepflegte Substanz und eine durchdachte Raumaufteilung. Die Immobilie, die im Jahr 2008 letztmalig modernisiert wurde, bietet auf einer Wohnfläche von etwa 79,96 m² ein behagliches Wohnambiente. Besonders hervorzuheben ist die Ausstattungsqualität, die durch eine funktionale und gemütliche Einrichtung besticht. Die Wohnung verfügt über insgesamt drei gut geschnittene Zimmer. Zwei davon sind als Schlafzimmer ausgelegt und bieten ausreichend Platz für einen ruhigen Rückzugsort. Das dritte Zimmer lässt sich vielseitig nutzen und kann sowohl als Wohnzimmer, Arbeitszimmer oder Gästezimmer dienen. Die zentrale Beheizung der Räume erfolgt über eine effiziente Zentralheizung, die auch an kälteren Tagen für eine angenehme Wärme sorgt. Der großzügige Wohnbereich ist der Mittelpunkt der Wohnung und bietet Zugang zum Balkon, der Ihnen die Möglichkeit eröffnet, sich an der frischen Luft zu entspannen und den Ausblick in die Umgebung zu genießen. Die Küche ist zweckmäßig gestaltet und bietet genug Raum für alle notwendigen Küchengeräte. Das Badezimmer ist mit modernen Sanitärelementen ausgestattet und bietet eine angenehme Atmosphäre zur täglichen Erfrischung. Abgerundet wird dieses Angebot durch einen eigenen Abstellraum im Keller, der zusätzlichen Stauraum für Vorräte oder andere Gegenstände bietet. Die Wohnanlage selbst liegt in einer ruhigen Wohngegend, die dennoch hervorragend an das städtische Verkehrsnetz angebunden ist. Geschäfte des täglichen Bedarfs, Schulen und öffentliche Verkehrsmittel sind in der näheren Umgebung zu finden, was die Lage überaus attraktiv macht. Diese Etagenwohnung eignet sich ideal für Paare oder Singles, die eine gepflegte und funktionale Wohnumgebung in einem gut instandgehaltenen Wohnhaus suchen. Sollten Sie Interesse an einer Besichtigung dieser ansprechenden Wohnung haben oder weitere Informationen benötigen, stehen wir Ihnen gerne zur Verfügung. Diese Immobilie bietet alle Voraussetzungen für ein komfortables Wohnen und wartet darauf, von Ihnen entdeckt zu werden. Der nächste Schritt zu Ihrem neuen Zuhause liegt nur einen Anruf entfernt.

Property ID: 25045004 - 13465 Berlin / Frohnau – Frohnau

Details of amenities

- Kaminofen im Wohnzimmer
- Einbauküche
- Garten
- Balkon
- Garage
- Waschkeller
- Keller

Property ID: 25045004 - 13465 Berlin / Frohnau – Frohnau

All about the location

Berlin Frohnau liegt im nördlichsten Zipfel des Bezirks Reinickendorf. Mit seinen exklusiven Villen und Landhäusern gehört Frohnau zu dem gehobenen Ortsteil Reinickendorfs. Frohnau ist auch als Gartenstadt bekannt und überzeugt mit seiner Schönheit und Idylle. Im Zentrum dieses schönen Stadtteils befindet sich die S-Bahnlinie 1, mit der man eine perfekte Anbindung an die Berliner Innenstadt hat. Zudem verkehren die Buslinien 125, 220 und 806. Mit diesen gelangt man u.a. in den benachbarten Stadtteil Tegel, hier hat man Anschluss an die U-Bahnlinie 6, den Stadtteil Hermsdorf und an die angrenzenden brandenburgischen Gemeinden Glienicke/ Nordbahn und Schildow. Die zwei bekanntesten Plätze Frohnaus sind der Ludolfinger Platz und der Zeltinger Platz. Hier findet man alle Geschäfte des täglichen Bedarfs (Supermärkte, Apotheken, Banken, Post etc.) sowie diverse kulinarische Einrichtungen. Der Autobahnanschluss A 111 Waidmannsluster Damm/ Hermsdorfer Damm ist in wenigen Autominuten zu erreichen. Frohnau vereint das Gefühl in einer Großstadt leben zu dürfen und die Vorzüge einer beschaulichen und naturnahen Vorstadt zu genießen.

Property ID: 25045004 - 13465 Berlin / Frohnau – Frohnau

Other information

Es liegt ein Energieverbrauchsausweis vor. Dieser ist gültig bis 17.9.2030.
Endenergieverbrauch beträgt 178.00 kWh/(m²*a). Wesentlicher Energieträger der
Heizung ist Erdgas leicht. Das Baujahr des Objekts lt. Energieausweis ist 2008. Die
Energieeffizienzklasse ist F.

Property ID: 25045004 - 13465 Berlin / Frohnau – Frohnau

Contact partner

For further information, please contact your contact person:

Philipp Kaufmann

Heinsestraße 33 Berlin - Hermsdorf
E-Mail: berlin.hermsdorf@von-poll.com

To Disclaimer of von Poll Immobilien GmbH

www.von-poll.com