

Essenbach

# Charmantes Vierthaus in Essenbach: Modernes Wohnen mit Kultur, Gemeinschaft und bester Lage

Property ID: 24085087

FÜR SIE IN DEN BESTEN LAGEN



**PURCHASE PRICE: 545.000 EUR • LIVING SPACE: ca. 100 m<sup>2</sup> • ROOMS: 4 • LAND AREA: 260 m<sup>2</sup>**

Property ID: 24085087 - 84051 Essenbach

- At a glance
- The property
- Energy Data
- Floor plans
- A first impression
- All about the location
- Other information
- Contact partner

Property ID: 24085087 - 84051 Essenbach

## At a glance

Property ID	24085087	Purchase Price	545.000 EUR
Living Space	ca. 100 m <sup>2</sup>	Commission	Käuferprovision beträgt 3 % (inkl. MwSt.) des beurkundeten Kaufpreises
Roof Type	Gabled roof	Modernisation / Refurbishment	2016
Rooms	4	Condition of property	Well-maintained
Bedrooms	3	Construction method	Solid
Bathrooms	1	Usable Space	ca. 40 m <sup>2</sup>
Year of construction	2000	Equipment	Terrace, Guest WC, Garden / shared use

Property ID: 24085087 - 84051 Essenbach

## Energy Data

Type of heating	Underfloor heating	Energy Certificate	Energy consumption certificate
Energy Source	Gas	Final energy consumption	107.20 kWh/m <sup>2</sup> a
Energy certificate valid until	02.10.2034	Energy efficiency class	D
Power Source	Gas	Year of construction according to energy certificate	2016

Property ID: 24085087 - 84051 Essenbach

## The property



Property ID: 24085087 - 84051 Essenbach

## The property



Property ID: 24085087 - 84051 Essenbach

## The property



Property ID: 24085087 - 84051 Essenbach

## The property





Property ID: 24085087 - 84051 Essenbach

## The property



Property ID: 24085087 - 84051 Essenbach

## The property



Property ID: 24085087 - 84051 Essenbach

## The property



Property ID: 24085087 - 84051 Essenbach

## The property



**VP VON POLL**  
IMMOBILIEN

Finden Sie  
*Ihre* Immobilie.

Vorgemerkte Suchkunden  
erfahren frühzeitig von  
neuen Immobilienangeboten.

[www.von-poll.com](http://www.von-poll.com)

FÜR SIE IN DEN BESTEN LAGEN



Patryk Kelm  
Geschäftstolleninhaber

Christian Kartmann  
Büroleiter

Gern informieren wir Sie persönlich über weitere Details zur Immobilie.  
Vereinbaren Sie einen Besichtigungstermin mit uns:

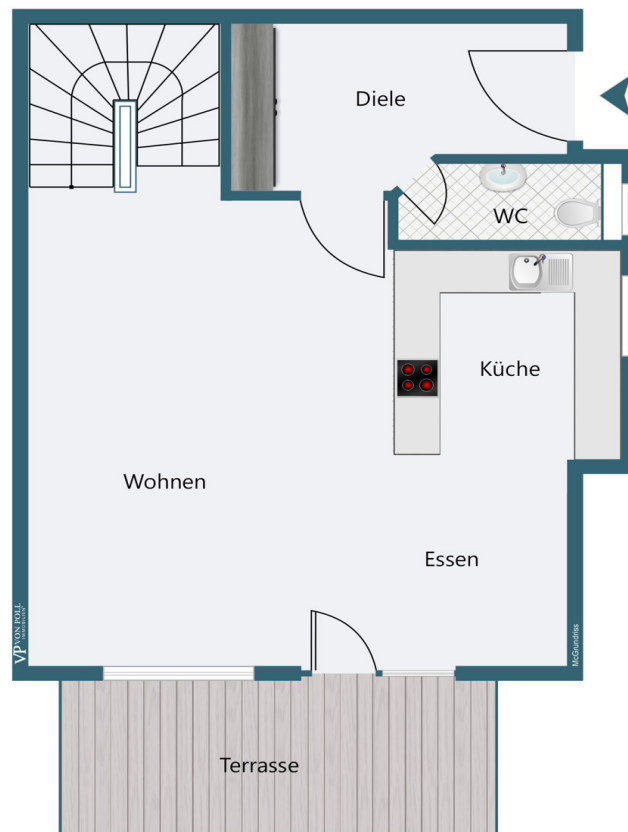
**0871 - 96 59 98 0**

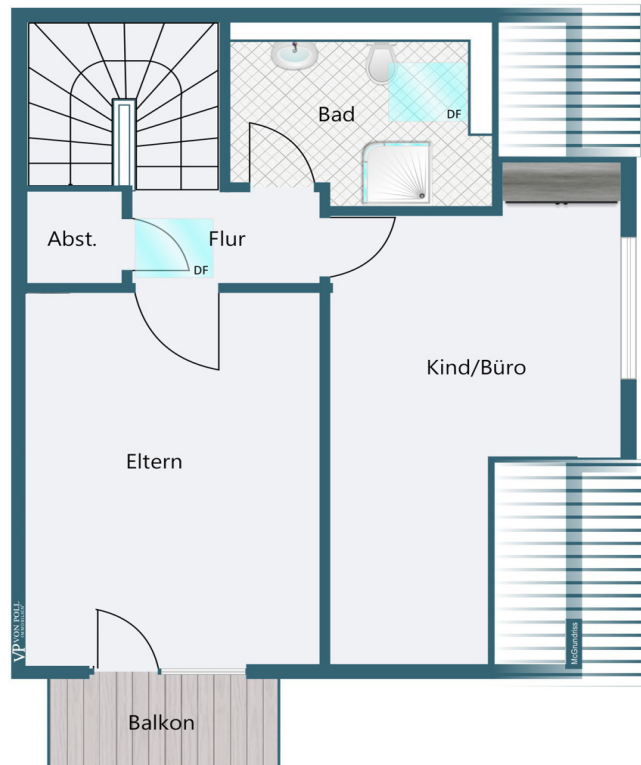
Wir freuen uns, von Ihnen zu hören.

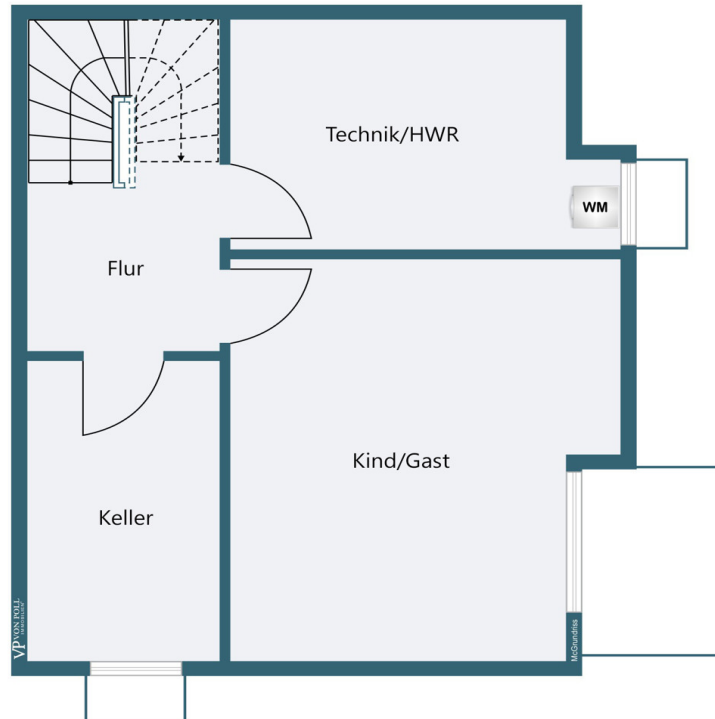
[www.von-poll.com/landshut](http://www.von-poll.com/landshut)

Property ID: 24085087 - 84051 Essenbach

## Floor plans







This floor plan is not to scale. The documents were given to us by the client. For this reason, we cannot guarantee the accuracy of the information.

Property ID: 24085087 - 84051 Essenbach

## A first impression

Diese Immobilie vereint modernes Wohnen und behaglichen Rückzugsort in einer ruhigen, dennoch zentralen Lage im Herzen von Essenbach. Erbaut im Jahr 2000 und 2016 umfassend modernisiert, präsentiert sich das Haus mit einer gehobenen Ausstattung und durchdachtem Raumkonzept. Die exklusive Bulthaup-Küche und der stilvoll gestaltete Designgarten verleihen dem Zuhause einen Hauch von Eleganz. Mit drei gut geschnittenen Schlafzimmern bietet das Haus Platz und Komfort für Paare und Familien. Die Fußbodenheizung im Erdgeschoss und im Badezimmer sorgt ganzjährig für angenehme Wärme und ergänzt das gemütliche Ambiente. Der Wohn- und Essbereich im Erdgeschoss schafft durch die offene Gestaltung und den direkten Zugang zum Garten eine harmonische Verbindung zwischen Innen- und Außenbereich. Zwei praktische Duplex-Stellplätze gehören zur Immobilie, sodass Ihre Fahrzeuge sicher und bequem untergebracht sind. Die Immobilie ist Teil einer Grundstückseigentümergeinschaft und zeichnet sich durch ein ruhiges und zugleich gemeinschaftliches Umfeld aus, das die Vorteile des zentralen Wohnens perfekt ergänzt. Die Heizungsanlage wurde 2016 erneuert und ist auf dem neuesten Stand der Technik. Dank der zentralen, dennoch zurückgezogenen Lage bietet das Haus alle Annehmlichkeiten des Dorf-Stadtlebens direkt vor der Haustür und garantiert gleichzeitig Privatsphäre. Die Kombination aus hochwertiger Ausstattung, Designgarten und exzellenter Lage macht dieses Vierthaus zu einer besonderen Gelegenheit. Bezugsfrei ab Ende 2025 – vereinbaren Sie einen Besichtigungstermin und überzeugen Sie sich selbst von diesem einzigartigen Zuhause in Essenbach.



**Property ID: 24085087 - 84051 Essenbach**

## All about the location

Die Lage dieser Immobilie bietet zahlreiche Vorteile. Besonders hervorzuheben ist die schnelle Erreichbarkeit über die B15 Neu, die eine hervorragende Anbindung an Regensburg, den Flughafen und München gewährleistet. Auch die Verbindung nach Landshut ist exzellent: Innerhalb weniger Minuten erreichen Sie die Stadt bequem mit dem Auto oder den öffentlichen Verkehrsmitteln. Dort können Sie das vielfältige kulturelle Angebot, die historische Altstadt und die lebendige Atmosphäre Landshuts genießen. Für Pendler ist die Lage ebenfalls ideal, da Sie zügig auf die Autobahn A92 gelangen und somit eine direkte Verbindung nach München und Deggendorf haben. Essenbach zeichnet sich durch ein lebendiges Vereinsleben und eine aktive Gemeinschaft aus, die das Zusammengehörigkeitsgefühl stärkt. Die Eskara Veranstaltungshalle ist das kulturelle Herzstück des Ortes und bietet regelmäßig Konzerte, Kabarett, Sportevents und Messen, die ein abwechslungsreiches Freizeitprogramm für alle Altersgruppen bereithalten. Mit dem Neubau des Landratsamtes unterstreicht Essenbach seine Bedeutung als Verwaltungsstandort und ermöglicht den Bürgern künftig noch besseren Zugang zu zentralen Dienstleistungen. Umgeben von idyllischen Landschaften, Rad- und Wanderwegen, bietet die Umgebung von Essenbach zahlreiche Freizeitmöglichkeiten in der Natur. Diese Immobilie befindet sich in einer naturnahen, familienfreundlichen Gemeinde mit hoher Lebensqualität, einer lebendigen Kultur und einer zukunftsorientierten Entwicklung.

Property ID: 24085087 - 84051 Essenbach

## Other information

Es liegt ein Energieverbrauchsausweis vor. Dieser ist gültig bis 2.10.2034. Endenergieverbrauch beträgt 107.20 kWh/(m<sup>2</sup>\*a). Wesentlicher Energieträger der Heizung ist Gas. Das Baujahr des Objekts lt. Energieausweis ist 2016. Die Energieeffizienzklasse ist D. GELDWÄSCHE: Als Immobilienmaklerunternehmen ist die von Poll Immobilien GmbH nach § 2 Abs. 1 Nr. 14 und § 11 Abs. 1, 2 Geldwäschegesetz (GwG) dazu verpflichtet, bei der Begründung einer Geschäftsbeziehung die Identität des Vertragspartners festzustellen und zu überprüfen, bzw. sobald ein ernsthaftes Interesse an der Durchführung des Immobilienkaufvertrages besteht. Hierzu ist es erforderlich, dass wir nach § 11 Abs. 4 GwG die relevanten Daten Ihres Personalausweises festhalten (wenn Sie als natürliche Person handeln) – beispielsweise mittels einer Kopie. Bei einer juristischen Person benötigen wir eine Kopie des Handelsregisterauszugs, aus welchem der wirtschaftlich Berechtigte hervorgeht. Das Geldwäschegesetz sieht vor, dass der Makler die Kopien bzw. Unterlagen fünf Jahre aufbewahren muss. Als unser Vertragspartner haben Sie auch eine Mitwirkungspflicht nach § 11 Abs. 6 GwG. HAFTUNG: Wir weisen darauf hin, dass die von uns weitergegebenen Objektinformationen, Unterlagen, Pläne etc. vom Verkäufer bzw. Vermieter stammen. Eine Haftung für die Richtigkeit oder Vollständigkeit der Angaben übernehmen wir daher nicht. Es obliegt daher unseren Kunden, die darin enthaltenen Objektinformationen und Angaben auf ihre Richtigkeit hin zu überprüfen. Alle Immobilienangebote sind freibleibend und vorbehaltlich Irrtümer, Zwischenverkauf- und Vermietung oder sonstiger Zwischenverwertung. UNSER SERVICE FÜR SIE ALS EIGENTÜMER: Planen Sie den Verkauf oder die Vermietung Ihrer Immobilie, so ist es für Sie wichtig, deren Marktwert zu kennen. Lassen Sie kostenfrei und unverbindlich den aktuellen Wert Ihrer Immobilie professionell durch einen unserer Immobilienspezialisten einschätzen. Unser bundesweites und internationales Netzwerk ermöglicht es uns, Verkäufer bzw. Vermieter und Interessenten bestmöglich zusammenzuführen.

Property ID: 24085087 - 84051 Essenbach

## Contact partner

For further information, please contact your contact person:

Patryk Kelm

---

Freyung 602 Landshut  
E-Mail: [landshut@von-poll.com](mailto:landshut@von-poll.com)

*To Disclaimer of von Poll Immobilien GmbH*

---

[www.von-poll.com](http://www.von-poll.com)