

Soltau – Soltau

Blockbohlenhaus aus Polarkiefer – Moderner Wohnkomfort mit einzigartigem Charm

Property ID: 24205055



www.von-poll.com

PURCHASE PRICE: 420.000 EUR • LIVING SPACE: ca. 106 m² • ROOMS: 4 • LAND AREA: 677 m²

Property ID: 24205055 - 29614 Soltau – Soltau

- At a glance
- The property
- Energy Data
- Floor plans
- A first impression
- Details of amenities
- All about the location
- Other information
- Contact partner

Property ID: 24205055 - 29614 Soltau – Soltau

At a glance

Property ID	24205055	Purchase Price	420.000 EUR
Living Space	ca. 106 m ²	Commission	Käuferprovision beträgt 3,57 % (inkl. MwSt.) des beurkundeten Kaufpreises
Roof Type	Gabled roof	Condition of property	Well-maintained
Rooms	4	Construction method	Timber frame
Bedrooms	2	Equipment	Terrace, Guest WC, Built-in kitchen, Balcony
Bathrooms	1		
Year of construction	2004		
Type of parking	1 x Car port		

Property ID: 24205055 - 29614 Soltau – Soltau

Energy Data

Type of heating	Central heating	Energy Certificate	Energy consumption certificate
Energy Source	Gas	Final energy consumption	98.50 kWh/m ² a
Energy certificate valid until	15.09.2034	Energy efficiency class	C
Power Source	Gas	Year of construction according to energy certificate	2004

Property ID: 24205055 - 29614 Soltau – Soltau

The property



Property ID: 24205055 - 29614 Soltau – Soltau

The property



Property ID: 24205055 - 29614 Soltau – Soltau

The property



Property ID: 24205055 - 29614 Soltau – Soltau

The property



Property ID: 24205055 - 29614 Soltau – Soltau

The property



Property ID: 24205055 - 29614 Soltau – Soltau

The property



Property ID: 24205055 - 29614 Soltau – Soltau

The property



Property ID: 24205055 - 29614 Soltau – Soltau

The property



Property ID: 24205055 - 29614 Soltau – Soltau

The property



Property ID: 24205055 - 29614 Soltau – Soltau

The property



Property ID: 24205055 - 29614 Soltau – Soltau

The property



Property ID: 24205055 - 29614 Soltau – Soltau

The property



Property ID: 24205055 - 29614 Soltau – Soltau

The property



Property ID: 24205055 - 29614 Soltau – Soltau

The property



Immobilie gefunden, *Finanzierung* gelöst.

Jetzt persönliches Kaufbudget berechnen und die passende Finanzierungslösung ermitteln.

www.von-poll.com/finanzieren

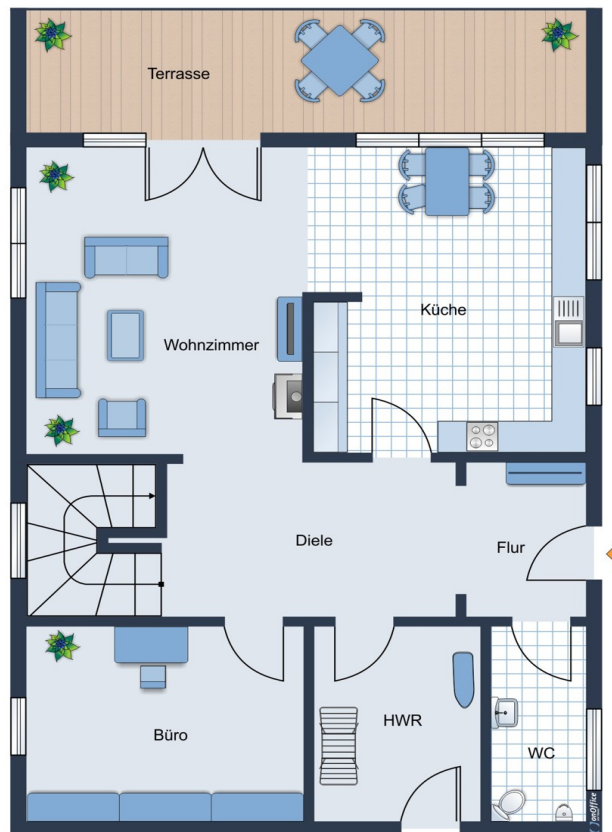


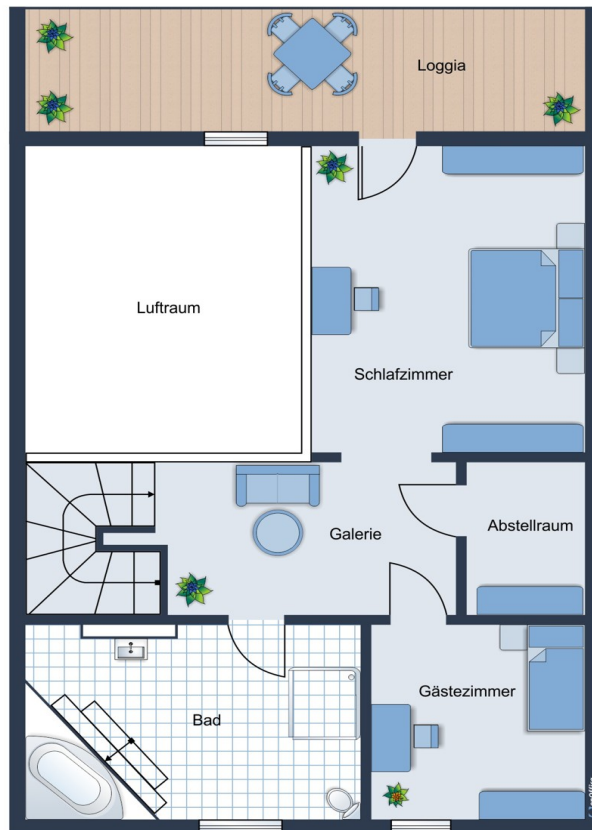
Finanzierung
berechnen



Property ID: 24205055 - 29614 Soltau – Soltau

Floor plans





This floor plan is not to scale. The documents were given to us by the client. For this reason, we cannot guarantee the accuracy of the information.

Property ID: 24205055 - 29614 Soltau – Soltau

A first impression

Dieses charmante Blockbohlenhaus, gefertigt aus hochwertiger Polarkiefer, vereint rustikalen Charme mit natürlicher Eleganz. Die massiven Holzbohlen sorgen nicht nur für eine hervorragende Wärmeisolierung, sondern schaffen auch ein behagliches Wohnklima. Polarkiefer, bekannt für ihre besondere Widerstandsfähigkeit und Langlebigkeit, verleiht dem Haus eine robuste Struktur und eine natürliche Ästhetik, die sich harmonisch in die Umgebung einfügt. Das Haus besticht durch seine authentische Bauweise und die warme Ausstrahlung des natürlichen Holzes, das sowohl innen als auch außen eine gemütliche Atmosphäre schafft. Große Fensterfronten lassen viel Tageslicht in die Wohnräume und ermöglichen einen herrlichen Ausblick in das fast nicht einsehbare Grundstück. Dieses Blockbohlenhaus besticht durch eine durchdachte Raumaufteilung, die optimalen Wohnkomfort bietet. Der raumhohe, offene Wohnbereich mit Galerie schafft ein großzügiges Raumgefühl und verbindet klassische Gemütlichkeit mit moderner Architektur. Dank der modernen Annehmlichkeiten genießen Sie hier einen komfortablen Rückzugsort, der durch seine außergewöhnliche Bauweise und besondere Atmosphäre überzeugt – ideal für alle, die das Besondere suchen. Erleben Sie das unvergleichliche Gefühl von Geborgenheit und Naturverbundenheit in einem einzigartigen Zuhause, das den Charme der nordischen Bauweise mit zeitgemäßem Wohnkomfort vereint.

Property ID: 24205055 - 29614 Soltau – Soltau

Details of amenities

Baujahr: 2004

Wohnfläche: ca. 106 m²

Zimmer: 4

Raumaufteilung: Küche, Bad, Gäste-WC, Hauswirtschaftsraum (HWR), Abstellraum, überdachte Terrasse, Loggia

Hausart:

Blockhaus von der finnischen Firma Kontio aus Polarkiefer

Isolierglasfenster mit Holzsprossen

Einbauküche aus Holz

Offener Schnitt

Galerie

Gepflegter Zustand

Zentralheizung, Gas

Ofen im Wohnbereich

Fußbodenerwärmung im Bad, Flur und Küche

Fliesen und Holzdielen

Überdachte Loggia

Überdachte Terrasse

Carport

Gepflegter Garten

Property ID: 24205055 - 29614 Soltau – Soltau

All about the location

In der sauberen Luft am Stadtrand von Soltau, eine niedersächsische Kleinstadt im Heidekreis mitten in der Lüneburger Heide, welche durch touristische Attraktionen überregionale Bekanntheit erlangt hat, liegt die zu verkaufende Immobilie. Durch die gute Anbindung im Städtedreieck Hamburg-Bremen-Hannover sind die Metropolen in weniger als einer Stunde erreichbar. Ein Bahnhof mit einer Regionalbahn in Richtung Hannover oder Hamburg, ist fußläufig in ca. 10 Gehminuten erreichbar. Die Geschäfte des tägl. Bedarfs sind in unmittelbarer Nähe zu erreichen. Die Stadt verfügt über ein Krankenhaus ein Rehasentrum und ein Solebad. Schulen, Kindergärten, alle öffentlichen Einrichtungen und Ärzte sowie alle Einkaufsmöglichkeiten stehen in Soltau zur Verfügung. Der Heidepark Soltau ist in ca. 2 km erreichbar.

Property ID: 24205055 - 29614 Soltau – Soltau

Other information

Es liegt ein Energieverbrauchsausweis vor. Dieser ist gültig bis 15.9.2034. Endenergieverbrauch beträgt 98.50 kwh/(m²*a). Wesentlicher Energieträger der Heizung ist Gas. Das Baujahr des Objekts lt. Energieausweis ist 2004. Die Energieeffizienzklasse ist C. GELDWÄSCHE: Als Immobilienmaklerunternehmen ist die von Poll Immobilien GmbH nach § 2 Abs. 1 Nr. 14 und § 11 Abs. 1, 2 Geldwäschegesetz (GwG) dazu verpflichtet, bei der Begründung einer Geschäftsbeziehung die Identität des Vertragspartners festzustellen und zu überprüfen, bzw. sobald ein ernsthaftes Interesse an der Durchführung des Immobilienkaufvertrages besteht. Hierzu ist es erforderlich, dass wir nach § 11 Abs. 4 GwG die relevanten Daten Ihres Personalausweises festhalten (wenn Sie als natürliche Person handeln) – beispielsweise mittels einer Kopie. Bei einer juristischen Person benötigen wir eine Kopie des Handelsregisterauszugs, aus welchem der wirtschaftlich Berechtigte hervorgeht. Das Geldwäschegesetz sieht vor, dass der Makler die Kopien bzw. Unterlagen fünf Jahre aufbewahren muss. Als unser Vertragspartner haben Sie auch eine Mitwirkungspflicht nach § 11 Abs. 6 GwG. HAFTUNG: Wir weisen darauf hin, dass die von uns weitergegebenen Objektinformationen, Unterlagen, Pläne etc. vom Verkäufer bzw. Vermieter stammen. Eine Haftung für die Richtigkeit oder Vollständigkeit der Angaben übernehmen wir daher nicht. Es obliegt daher unseren Kunden, die darin enthaltenen Objektinformationen und Angaben auf ihre Richtigkeit hin zu überprüfen. Alle Immobilienangebote sind freibleibend und vorbehaltlich Irrtümer, Zwischenverkauf- und Vermietung oder sonstiger Zwischenverwertung. UNSER SERVICE FÜR SIE ALS EIGENTÜMER: Planen Sie den Verkauf oder die Vermietung Ihrer Immobilie, so ist es für Sie wichtig, deren Marktwert zu kennen. Lassen Sie kostenfrei und unverbindlich den aktuellen Wert Ihrer Immobilie professionell durch einen unserer Immobilienspezialisten einschätzen. Unser bundesweites und internationales Netzwerk ermöglicht es uns, Verkäufer bzw. Vermieter und Interessenten bestmöglich zusammenzuführen.

Property ID: 24205055 - 29614 Soltau – Soltau

Contact partner

For further information, please contact your contact person:

Sylvia Schmidt

Am Markt 6 Heidekreis
E-Mail: heidekreis@von-poll.com

To Disclaimer of von Poll Immobilien GmbH

www.von-poll.com