

Herzebrock-Clarholz – Herzebrock

Idyllisches Einfamilienhaus: Modernisiert und Charmant | zusätzlich ca. 42 m² wohnliche Nutzfläche

Property ID: 24220022



www.von-poll.com

PURCHASE PRICE: 395.000 EUR • LIVING SPACE: ca. 87 m² • ROOMS: 3 • LAND AREA: 1.137 m²

Property ID: 24220022 - 33442 Herzebrock-Clarholz – Herzebrock

- At a glance
- The property
- Energy Data
- Floor plans
- A first impression
- Details of amenities
- All about the location
- Other information
- Contact partner

Property ID: 24220022 - 33442 Herzebrock-Clarholz – Herzebrock

At a glance

Property ID	24220022	Purchase Price	395.000 EUR
Living Space	ca. 87 m ²	Commission	Käuferprovision beträgt 3,57 % (inkl. MwSt.) des beurkundeten Kaufpreises
Roof Type	Gabled roof	Modernisation / Refurbishment	2024
Rooms	3	Condition of property	Well-maintained
Bathrooms	1	Construction method	Solid
Year of construction	1957	Equipment	Terrace, Guest WC, Fireplace, Garden / shared use
Type of parking	1 x Outdoor parking space, 1 x Garage		

Property ID: 24220022 - 33442 Herzebrock-Clarholz – Herzebrock

Energy Data

Type of heating	Underfloor heating	Energy Certificate	Energy demand certificate
Energy Source	Air-to-water heat pump	Final Energy Demand	52.20 kWh/m ² a
Energy certificate valid until	23.08.2034	Energy efficiency class	B
Power Source	Air-to-water heat pump	Year of construction according to energy certificate	1957

Property ID: 24220022 - 33442 Herzebrock-Clarholz – Herzebrock

The property



Property ID: 24220022 - 33442 Herzebrock-Clarholz – Herzebrock

The property



Property ID: 24220022 - 33442 Herzebrock-Clarholz – Herzebrock

The property



Property ID: 24220022 - 33442 Herzebrock-Clarholz – Herzebrock

The property



ENERGIEAUSWEIS für Wohngebäude

gemäß den §§ 79 ff. des Gebäudeenergiegesetzes (GEG) vom 08.09.2020, novelliert am 16.10.2023

Berechneter Energiebedarf des Gebäudes
Registrierungsnummer: NW-2024-005262620
2

Energiebedarf

Treibhausgasemissionen | 29,2 kg CO₂-Äquivalent(m²a)

Endenergiebedarf dieses Gebäudes
52,2 kWh(m²a)

Primärenergiebedarf dieses Gebäudes
83,9 kWh(m²a)

Anforderungen gemäß GEG¹:

Trichteranforderung

Ist-Wert	kWh(m ² a)	Anforderungswert	kWh(m ² a)
Endenergiebedarf des Gebäudes (E _{geb})			
Ist-Wert	W(m ² K)	Anforderungswert	W(m ² K)
Sommerlicher Wärmeschutz, bei Neubauten		<input type="checkbox"/> eingehalten	

Für Energiebedarfsberechnungen verwendete Verfahren

- Verfahren nach DIN V 16098
- Vereinfachungen nach § 50 Absatz 4 GEG
- Regelung nach § 31 GEG ("Niedrigstgebäudeverfahren")

Endenergiebedarf dieses Gebäudes (Primärgebäude in Immobilienanzeigen) | 52,2 kWh(m²a)

Angaben zur Nutzung erneuerbarer Energien

Nutzung erneuerbarer Energien²: für Heizung für Warmwasser

Nutzung zur Erfüllung der 65%-EE-Regel gemäß § 71 Absatz 1 in Verbindung mit Absatz 2 oder 3 GEG

Erfüllung der 65%-EE-Regel durch technische Erzeugungsanlagen nach 1.1.1 Absatz 1, 1.1.1.1 bis 1.1.1.1.3 des Anhangs I zu GEG

Photovoltaikanlage (Wärmerückgewinnung) (§ 71a)

Solarthermieanlage (§ 71b)

Wasserkraftanlage (§ 71c)

Windenergieanlage (§ 71d)

Biomasseanlage (§ 71e)

Kleinwasserkraftanlage (§ 71f)

Geothermieanlage (§ 71g)

Nutzung erneuerbarer Energien (EN) gemäß § 71 Absatz 9

Erfüllung der 65%-EE-Regel auf Grundlage eines Sonderauswertungsverfahrens gemäß § 71 Absatz 10

Art der erneuerbaren Energie	Anzahl Anlagen	Anzahl MW	Anzahl kW	Anzahl HP	Anzahl kWp	Anzahl kWth
Anzahl der Anlagen						
Anzahl der Anlagen						
Anzahl der Anlagen						
Anzahl der Anlagen						

■ Nutzung bei Anlagen, für die die 65%-EE-Regel nicht gilt:³

Für die erneuerbare Energie	Anzahl EP ⁴	Anzahl kW ⁵	Anzahl kWth ⁶
Solarthermie			
Wärmepumpe			
Anzahl der Anlagen			
Anzahl der Anlagen			
Anzahl der Anlagen			

weitere Erträge und Erläuterungen in der Anlage

Vergleichswerte Endenergie⁷

Energieeffiziente Gebäude	Energieeffiziente Gebäude	Energieeffiziente Gebäude	Energieeffiziente Gebäude	Energieeffiziente Gebäude	Energieeffiziente Gebäude	Energieeffiziente Gebäude
0-25	25-50	50-75	75-100	100-125	125-150	150-175
175-200	200-225	225-250	250-275	275-300	300-325	325-350

Das Gebäudeenergiegesetz lässt für die Berechnung des Energiebedarfs unterschiedliche Verfahren zu, die im Einzelnen zu unterschiedlichen Ergebnissen führen können. Insbesondere wegen unterschiedlicher Randbedingungen erlauben die angegebenen Werte keine Rückschlüsse auf den tatsächlichen Energieverbrauch. Die angegebenen Bedarfswerte der Skala sind spezifische Werte nach dem GEG pro Quadratmeter Gebäudenutzfläche (A_n), die im Allgemeinen größer ist als die Wohnfläche des Gebäudes.

¹ Für die Erfüllung der Anforderungen im Fall des § 71 Absatz 2 GEG

² Nach Schmelzeranlagengruppen

³ Für die Erfüllung der Anforderungen im Fall des § 71 Absatz 9 GEG

⁴ Anzahl der Anlagen

⁵ Anzahl der Anlagen

⁶ Anzahl der Anlagen

⁷ Für die Berechnung des Energiebedarfs unterschiedliche Verfahren zu, die im Einzelnen zu unterschiedlichen Ergebnissen führen können. Insbesondere wegen unterschiedlicher Randbedingungen erlauben die angegebenen Werte keine Rückschlüsse auf den tatsächlichen Energieverbrauch. Die angegebenen Bedarfswerte der Skala sind spezifische Werte nach dem GEG pro Quadratmeter Gebäudenutzfläche (A_n), die im Allgemeinen größer ist als die Wohnfläche des Gebäudes.

⁸ Anzahl der Anlagen

⁹ Anzahl der Anlagen

¹⁰ Anzahl der Anlagen

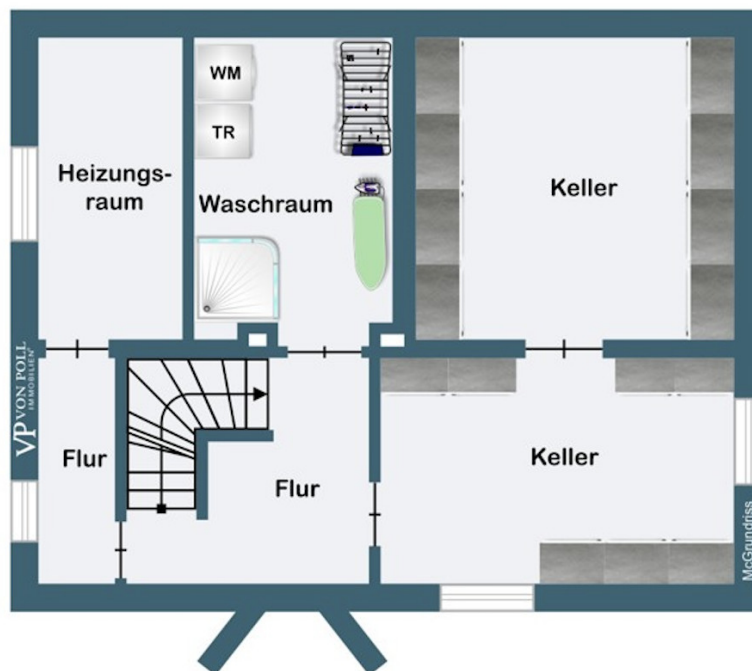
Property ID: 24220022 - 33442 Herzebrock-Clarholz – Herzebrock

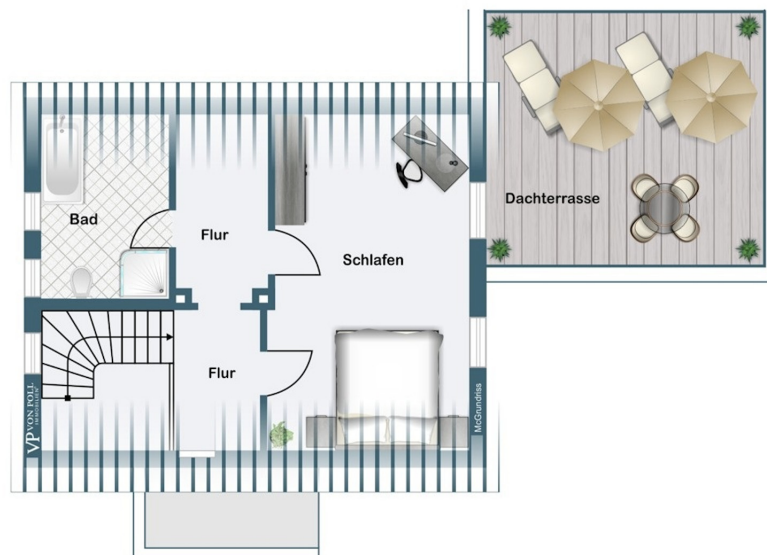
The property

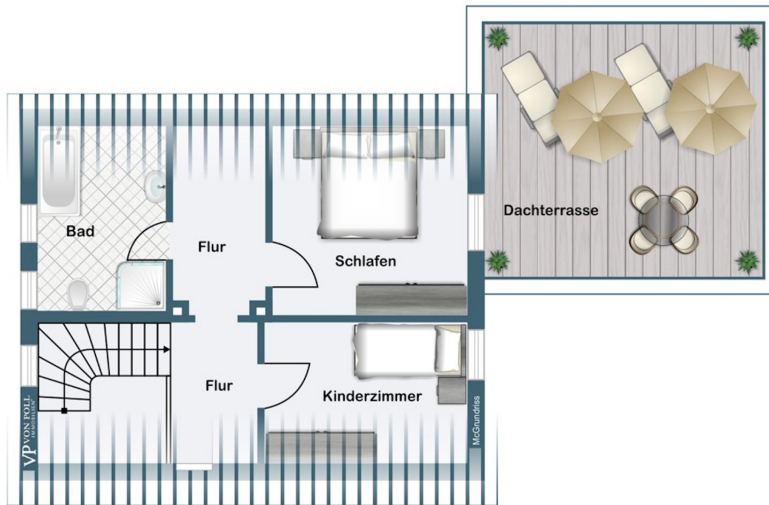


Property ID: 24220022 - 33442 Herzebrock-Clarholz – Herzebrock

Floor plans







This floor plan is not to scale. The documents were given to us by the client. For this reason, we cannot guarantee the accuracy of the information.

Property ID: 24220022 - 33442 Herzebrock-Clarholz – Herzebrock

A first impression

Diese Immobilie wird Ihnen präsentiert von: Reinhold Daut & Laura Stolke Telefon: 05241 - 21 19 99 0 Mobil: 0176 - 60 48 77 39 Idyllisches Einfamilienhaus: Modernisiert und Charmant mit zusätzlich ca. 42 m² wohnlicher Nutzfläche Dieses schöne Einfamilienhaus aus dem Baujahr 1957 befindet sich in einer ruhigen Lage im Außenbereich von Herzebrock. Das großzügige Grundstück von ca. 1.137 m² bietet viel Platz für Gartenliebhaber. Die Wohnfläche von ca. 87 m² und die zusätzliche wohnliche Nutzfläche von ca. 42 m² verteilen sich auf drei großzügige Räume, die Ihnen vielfältige Gestaltungsmöglichkeiten bieten. Des Weiteren gibt es genügend Potenzial, um weitere Zimmer zu erschaffen. Das Haus wurde im Jahr 2023/2024 umfangreich modernisiert. Die massive Klinkerbauweise wurde mit einem neuen Wärmedämmverbundsystem verkleidet, dazu wurde das gesamte Haus mit einer 3-fach-Verglasung ausgestattet. Das erneuerte Dach wurde bereits für eine mögliche Solaranlage vorbereitet und eine neue Drainage ist rund ums Haus verlegt worden. Die Luftwärmepumpe aus 2024 rundet die Modernisierungsmaßnahmen ab. Das Erdgeschoss Beim Betreten des Hauses durch den überdachten Eingangsbereich gelangen Sie in die helle Diele. Unmittelbar daneben befindet sich der große Wohn-Essbereich, der mit einem Kamin ausgestattet ist und somit eine gemütliche Atmosphäre schafft. Die angrenzende überdachte Terrasse lädt zum Verweilen und ist auch aus der Einbauküche mit E-Geräten zugänglich. Durch die offene Raumgestaltung gelangen Sie aus dem Wohnzimmer direkt in das Atelier, das nach Ihren Wünschen selbstverständlich auch einen anderen Nutzen bekommen kann, hier können Sie Ihrer Kreativität und Hobbys freien Lauf lassen. Ein Tageslicht-Gäste-WC, eine Fußbodenheizung im gesamten Erdgeschoss, sowie praktische Abstellräume komplementieren die Etage. Das Dachgeschoss Die Ebene beherbergt ein großes Schlafzimmer mit Zugang zu einer angrenzenden Dachterrasse - genießen Sie hier den ersten Kaffee des Tages mit einem wunderschönen Blick in die umliegende Natur. Zusätzlich besteht die Möglichkeit, durch kleine Umbauarbeiten, ein Kinderzimmer oder ein Gästezimmer zu integrieren. Ein Tageslichtbad mit Dusche und Badewanne sorgt für Ihr Wohlbefinden. Das Kellergeschoss Im Keller stehen Ihnen zwei Vorratsräume, ein Heizungskeller-/Technikraum, sowie ein Wasch- und Trockenraum zur Verfügung, die für ausreichend Stauraum und Funktionalität sorgen. Für die vier- und zweirädrigen »Mitglieder« der Familie stehen Ihnen eine Garage mit einem PKW-Stellplatz und einer Werkstatt bereit, darüber hinaus befindet sich ein weiterer freier Stellplatz auf dem Hof. Wir freuen uns darauf, Ihnen dieses Einfamilienhaus persönlich vorstellen zu dürfen und stehen Ihnen zur Vereinbarung eines Besichtigungstermins gerne zur Verfügung. Bitte haben Sie Verständnis dafür, dass nur schriftliche Anfragen mit vollständiger Adresse und Angabe der Telefonnummer bearbeitet werden können. Eine Besichtigung kann nur

mit einer Finanzierungsbestätigung stattfinden. Sollten Sie in diesem Punkt noch Unterstützung brauchen, stellen wir gerne Kontakt zu unseren Kollegen der VON POLL FINANCE her.

Property ID: 24220022 - 33442 Herzebrock-Clarholz – Herzebrock

Details of amenities

Das dürfen Sie erwarten

- Einfamilienhaus mit zusätzlicher wohnlicher Nutzfläche
- Baujahr 1957
- Grundstück ca. 1.137 m²
- Wohnfläche ca. 87 m²
- wohnliche Nutzfläche ca. 42 m²
- 3 Zimmer inklusive Atelier
- genügend Potenzial weitere Zimmer zu erschaffen
- massive Klinkerbauweise mit neuer Dämmung aus 2023
- 3-fach-Verglasung aus 2023
- Dacherneuerung aus 2023 mit einer Vorbereitung für Solar
- neue Drainage aus 2023
- überdachter Eingangsbereich
- heller Dielenbereich
- Gäste-WC mit Tageslicht
- Tageslichtbad mit Dusche & Badewanne
- Einbauküche mit E-Geräten
- großzügiges Atelier mit angrenzenden Abstellräumen
- Fußbodenheizung im EG
- Schlafzimmer mit Zugang zur Dachterrasse
- Rollläden im gesamten Haus
- Luftwärmepumpe aus 2024
- Glasfaser verlegt
- großer Garten mit einem natürlich überdachten Terrassenbereich
- Hausbrunnen für die Gartenbewässerung
- Garage mit Werkstatt
- Stellplatz auf dem Hof

ERDGESCHOSS

- Diele
- Gäste-WC
- Küche
- Wohn-Essbereich mit Kamin
- Atelier
- Abstellräume
- überdachte Außenterrasse
- Garage

DACHGESCHOSS

- Schlafzimmer mit Dachterrasse
- Tageslichtbad mit Dusche & Badewanne

KELLERGESCHOSS

- 2 Vorratskeller
- Heizungskeller/Technik
- Wasch- und Trockenkeller

Alle Angaben sind ohne Gewähr und basieren ausschließlich auf Informationen, die uns von unserem Auftraggeber zur Verfügung gestellt wurden. Wir übernehmen keine Gewähr für die Vollständigkeit, Richtigkeit und Aktualität der Angaben.

Property ID: 24220022 - 33442 Herzebrock-Clarholz – Herzebrock

All about the location

Die Gemeinde Herzebrock-Clarholz wurde am 1. Januar 1970 im Zuge der kommunalen Gebietsreform aus den zwei ehemals selbstständigen Gemeinden Herzebrock und Clarholz gebildet. Der historische Ursprung reicht weit zurück: Hezebrock wird erstmalig im Jahre 860 genannt bei der Gründung eines Kanonissenstifts. Clarholz geht zurück auf die Gründung eines Prämonstratenserklosters im Jahre 1133. Bis zum Ende des 19. Jahrhunderts war die Gemeinde fast ausschließlich landwirtschaftlich strukturiert. Das änderte sich mit dem Bau der Verbindungsstraße zwischen Münster und Paderborn, der heutigen Bundesstraße 64, und der Eisenbahnlinie Münster-Wiedenbrück. Gewerbe und Industrie gewannen dadurch zunehmend an Bedeutung und brachten für die Bevölkerung günstigere Lebensbedingungen. Heute leben in Herzebrock-Clarholz ca. 16.500 Menschen. Das Haus liegt ländlich und gehört zu Herzebrock und dennoch ist es nur ca 5 Autominuten vom Zentrum entfernt. Auch der Kindergarten und die Grundschule befinden sich nur wenige Minuten entfernt in Herzebrock. Den Bahnhof erreichen Sie in ca 8 Minuten und haben Anbindung nach Warendorf, Münster, Bielefeld, Rheda-Wiedenbrück und Gütersloh.

Property ID: 24220022 - 33442 Herzebrock-Clarholz – Herzebrock

Other information

Es liegt ein Energiebedarfsausweis vor. Dieser ist gültig bis 23.8.2034. Endenergiebedarf beträgt 52.20 kwh/(m²*a). Wesentlicher Energieträger der Heizung ist Luft/wasser Wärmepumpe. Das Baujahr des Objekts lt. Energieausweis ist 1957. Die Energieeffizienzklasse ist B. GELDWÄSCHE Als Immobilienmaklerunternehmen ist die von Poll Immobilien GmbH nach § 2 Abs. 1 Nr. 14 und § 11 Abs. 1, 2 Geldwäschegesetz (GwG) dazu verpflichtet, bei der Begründung einer Geschäftsbeziehung die Identität des Vertragspartners festzustellen und zu überprüfen, bzw. sobald ein ernsthaftes Interesse an der Durchführung des Immobilienkaufvertrages besteht. Hierzu ist es erforderlich, dass wir nach § 11 Abs. 4 GwG die relevanten Daten Ihres Personalausweises festhalten (wenn Sie als natürliche Person handeln) – beispielsweise mittels einer Kopie. Bei einer juristischen Person benötigen wir eine Kopie des Handelsregisterauszugs, aus welchem der wirtschaftlich Berechtigte hervorgeht. Das Geldwäschegesetz sieht vor, dass der Makler die Kopien bzw. Unterlagen fünf Jahre aufbewahren muss. Als unser Vertragspartner haben Sie auch eine Mitwirkungspflicht nach § 11 Abs. 6 GwG.

HAFTUNG Wir weisen darauf hin, dass die von uns weitergegebenen Objektinformationen, Unterlagen, Pläne etc. vom Verkäufer bzw. Vermieter stammen. Eine Haftung für die Richtigkeit oder Vollständigkeit der Angaben übernehmen wir daher nicht. Es obliegt daher unseren Kunden, die darin enthaltenen Objektinformationen und Angaben auf ihre Richtigkeit hin zu überprüfen. Alle Immobilienangebote sind freibleibend und vorbehaltlich Irrtümer, Zwischenverkauf- und Vermietung oder sonstiger Zwischenverwertung. UNSER SERVICE FÜR SIE ALS EIGENTÜMER Planen Sie den Verkauf oder die Vermietung Ihrer Immobilie, so ist es für Sie wichtig, deren Marktwert zu kennen. Lassen Sie kostenfrei und unverbindlich den aktuellen Wert Ihrer Immobilie professionell durch einen unserer Immobilienspezialisten einschätzen. Unser bundesweites und internationales Netzwerk ermöglicht es uns, Verkäufer bzw. Vermieter und Interessenten bestmöglich zusammenzuführen.

Property ID: 24220022 - 33442 Herzebrock-Clarholz – Herzebrock

Contact partner

For further information, please contact your contact person:

Philipp Schremmer

Berliner Straße 3 Gütersloh
E-Mail: guetersloh@von-poll.com

To Disclaimer of von Poll Immobilien GmbH

www.von-poll.com