

Waldmünchen

# Individuell nutzbare Gewerbe- oder Verkaufshalle in sehr guter Lage zu vermieten

Property ID: 24201071



RENT PRICE: 3.950 EUR • ROOMS: 1

Property ID: 24201071 - 93449 Waldmünchen

- At a glance
- The property
- Energy Data
- A first impression
- Details of amenities
- All about the location
- Other information
- Contact partner

Property ID: 24201071 - 93449 Waldmünchen

## At a glance

Property ID	24201071	Rent price	3.950 EUR
Rooms	1	Additional costs	1.000 EUR
Year of construction	2010	Commission	Mieterprovision beträgt das 2-fache (zzgl. MwSt.) der vereinbarten Monatsmiete
		Total Space	ca. 356 m <sup>2</sup>
		Construction method	Solid
		Usable Space	ca. 356 m <sup>2</sup>
		Rentable space	ca. 356 m <sup>2</sup>

Property ID: 24201071 - 93449 Waldmünchen

## Energy Data

Energy Source	Light natural gas	Energy Certificate	Energy demand certificate
Energy certificate valid until	30.08.2034	Final Energy Demand	171.00 kWh/m <sup>2</sup> a
		Energy efficiency class	F
		Year of construction according to energy certificate	2010

Property ID: 24201071 - 93449 Waldmünchen

## The property



Property ID: 24201071 - 93449 Waldmünchen

## The property



Property ID: 24201071 - 93449 Waldmünchen

## The property



Property ID: 24201071 - 93449 Waldmünchen

## The property





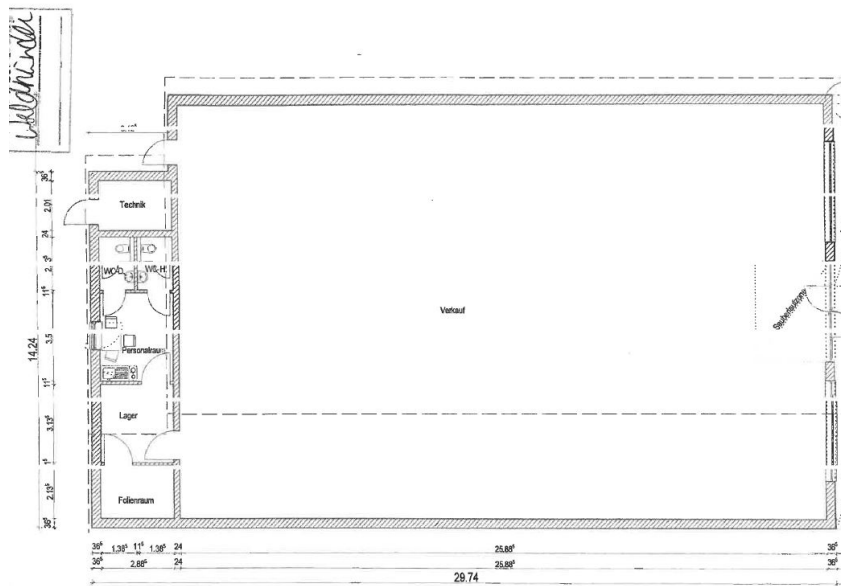
Property ID: 24201071 - 93449 Waldmünchen

## The property



Property ID: 24201071 - 93449 Waldmünchen

# The property



Property ID: 24201071 - 93449 Waldmünchen

## A first impression

Einmalige Gelegenheit für Unternehmer! Hochwertige und vielseitig nutzbare Gewerbe oder Verkaufshalle in sehr guter Lage zu vermieten. Diese hochwertige Gewerbe-/Verkaufshalle mit einer Ladenfläche von ca. 341m<sup>2</sup> befindet sich direkt neben einer Edeka und Norma Filiale in Waldmünchen. Das Gebäude ist ca. 25 Meter lang und ca. 14,40 Meter breit. Neben dem modernen Verkaufsraum, gibt es noch einen Personalraum, Damen und Herrentoilette, einen weiteren Abstellraum sowie einen Technikraum. Diese Räumlichkeiten befinden sich alle im Erdgeschoss und sind barrierefrei zugänglich. Vereinbaren Sie noch heute eine Besichtigung und überzeugen Sie sich selbst von den Vorteilen, die Ihnen diese Immobilie zu bieten hat!

Property ID: 24201071 - 93449 Waldmünchen

## Details of amenities

Verkaufsraum ist mit einem Videoüberwachungssystem ausgestattet

Deckenheizluftgeräte im Verkaufsraum

Separater Personalaufenthaltsraum

2 getrennte Lagerräume

Technikraum

Property ID: 24201071 - 93449 Waldmünchen

## All about the location

Die Immobilie befindet sich im schönen Waldmünchen. In unmittelbarer Nähe befinden sich weitere große Marktfilialen wie z. B. Edeka, Norma, KIK sowie ein Getränkemarkt. Einkaufsmöglichkeiten für den täglichen Bedarf, Supermärkte, Arzt- und Zahnarztpraxen, Apotheken und Bahnhof sind in Waldmünchen vorhanden und in wenigen Minuten erreichbar. Mit hohem Freizeitwert, den Sie z.B. durch die rund 100 Kilometer langen Wanderwege durch die Natur gestalten können. Im Winter bieten die drei Skigebiete Arber, Eck-Riedelstein und Hoher Bogen abwechslungsreiche Möglichkeiten.

Property ID: 24201071 - 93449 Waldmünchen

## Other information

Es liegt ein Energiebedarfsausweis vor. Dieser ist gültig bis 30.8.2034. Endenergiebedarf beträgt 171.00 kWh/(m<sup>2</sup>\*a). Wesentlicher Energieträger der Heizung ist Erdgas leicht. Das Baujahr des Objekts lt. Energieausweis ist 2010. Die Energieeffizienzklasse ist F.

HAFTUNG: Wir weisen darauf hin, dass die von uns weitergegebenen Objektinformationen, Unterlagen, Pläne etc. vom Verkäufer bzw. Vermieter stammen. Eine Haftung für die Richtigkeit oder Vollständigkeit der Angaben übernehmen wir daher nicht. Es obliegt daher unseren Kunden, die darin enthaltenen Objektinformationen und Angaben auf ihre Richtigkeit hin zu überprüfen. Alle Immobilienangebote sind freibleibend und vorbehaltlich Irrtümer, Zwischenverkauf- und Vermietung oder sonstiger Zwischenverwertung. UNSER SERVICE FÜR SIE ALS EIGENTÜMER: Planen Sie den Verkauf oder die Vermietung Ihrer Immobilie, so ist es für Sie wichtig, deren Marktwert zu kennen. Lassen Sie kostenfrei und unverbindlich den aktuellen Wert Ihrer Immobilie professionell durch einen unserer Immobilienspezialisten einschätzen. Unser bundesweites und internationales Netzwerk ermöglicht es uns, Verkäufer bzw. Vermieter und Interessenten bestmöglich zusammenzuführen.

Property ID: 24201071 - 93449 Waldmünchen

## Contact partner

For further information, please contact your contact person:

Mario Aschenbrenner

---

Alrunastraße 9 Cham  
E-Mail: [cham@von-poll.com](mailto:cham@von-poll.com)

*To Disclaimer of von Poll Immobilien GmbH*

---

[www.von-poll.com](http://www.von-poll.com)