

Dortmund – Hörde

Attraktive Büro-/ Praxisfläche mit Seeblick am Phönixsee

Property ID: 24034137



RENT PRICE: 1.845 EUR • ROOMS: 6

Property ID: 24034137 - 44263 Dortmund – Hörde

- At a glance
- The property
- Energy Data
- A first impression
- All about the location
- Other information
- Contact partner

Property ID: 24034137 - 44263 Dortmund – Hörde

At a glance

Property ID	24034137	Rent price	1.845 EUR
Floor	1	Additional costs	300 EUR
Rooms	6	Commission	Mieterprovision beträgt das 2,38-fache (inkl. gesetzl. MwSt.) der vereinbarten Monatsmiete
Year of construction	2018	Total Space	ca. 112 m ²
Type of parking	5 x Outdoor parking space, 80 EUR (Rent)	Condition of property	Like new
		Construction method	Solid
		Commercial space	ca. 112 m ²
		Rentable space	ca. 112 m ²

Property ID: 24034137 - 44263 Dortmund – Hörde

Energy Data

Energy Source	Block	Energy Certificate	Energy demand certificate
Energy certificate valid until	18.03.2029	Final Energy Demand	94.00 kWh/m ² a
		Energy efficiency class	B
		Year of construction according to energy certificate	2018

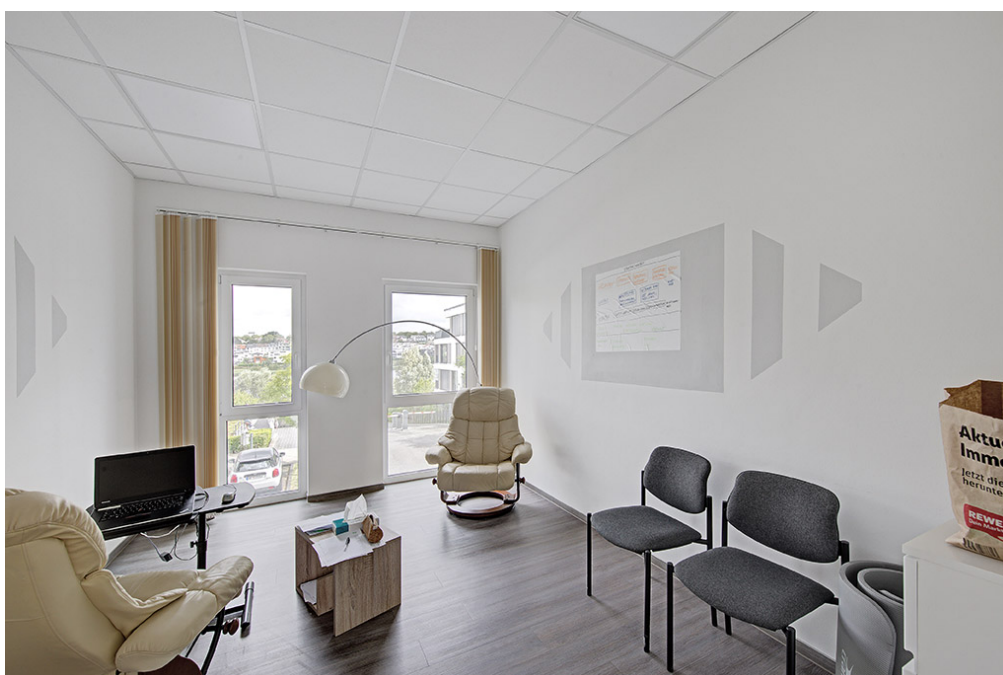
Property ID: 24034137 - 44263 Dortmund – Hörde

The property



Property ID: 24034137 - 44263 Dortmund – Hörde

The property



Property ID: 24034137 - 44263 Dortmund – Hörde

The property



Property ID: 24034137 - 44263 Dortmund – Hörde

The property



Property ID: 24034137 - 44263 Dortmund – Hörde

A first impression

Bei dem Angebot handelt es sich um eine äußerst attraktive Büro-/ Praxisfläche von ca. 112 m² im ersten Obergeschoss einer modernen Immobilie in guter, zentraler Lage am Phönixsee, teilweise mit Seeblick. Die Fläche eignet sich sowohl als Praxis für Ärzte oder Therapeuten, als auch als Kanzlei für Steuerberater, Rechtsanwälte o.Ä. Die moderne und zeitlose Ausstattung, sowie die hellen Räume sorgen für ein angenehmes Ambiente. Sechs Räume zzgl. WC bieten verschiedene Nutzungsmöglichkeiten. Eine Erweiterung der Fläche um ca. 87m² ist ebenfalls möglich. Parkplätze können nach Bedarf angemietet werden. Die Angaben zu Miete und Nebenkosten verstehen sich zzgl. 19% MwSt. Die Fläche ist ab sofort verfügbar.

Property ID: 24034137 - 44263 Dortmund – Hörde

All about the location

Die Ufer des Phönix-Sees mit zahlreichen Restaurants und Freizeitangeboten liegen direkt vor Ihrer Tür und laden zum Entspannen und Genießen ein. Der modern gestaltete Ortskern von Dortmund-Hörde bietet alle Geschäfte zur Deckung des täglichen Bedarfs und ist schnell erreicht. Durch eine sehr gute Anbindung an das öffentliche Verkehrsnetz gelangen Sie ebenfalls schnell in die Innenstadt von Dortmund, sowie zu allen wichtigen Autobahnen.

Property ID: 24034137 - 44263 Dortmund – Hörde

Other information

Es liegt ein Energiebedarfsausweis vor. Dieser ist gültig bis 18.3.2029. Endenergiebedarf für die Wärme beträgt 86.00 kwh/(m²*a). Endenergiebedarf für den Strom beträgt 20.00 kwh/(m²*a). Wesentlicher Energieträger der Heizung ist Blockheizkraftwerk. HAFTUNG: Wir weisen darauf hin, dass die von uns weitergegebenen Objektinformationen, Unterlagen, Pläne etc. vom Verkäufer bzw. Vermieter stammen. Eine Haftung für die Richtigkeit oder Vollständigkeit der Angaben übernehmen wir daher nicht. Es obliegt daher unseren Kunden, die darin enthaltenen Objektinformationen und Angaben auf ihre Richtigkeit hin zu überprüfen. Alle Immobilienangebote sind freibleibend und vorbehaltlich Irrtümer, Zwischenverkauf- und Vermietung oder sonstiger Zwischenverwertung. UNSER SERVICE FÜR SIE ALS EIGENTÜMER: Planen Sie den Verkauf oder die Vermietung Ihrer Immobilie, so ist es für Sie wichtig, deren Marktwert zu kennen. Lassen Sie kostenfrei und unverbindlich den aktuellen Wert Ihrer Immobilie professionell durch einen unserer Immobilienspezialisten einschätzen. Unser bundesweites und internationales Netzwerk ermöglicht es uns, Verkäufer bzw. Vermieter und Interessenten bestmöglich zusammenzuführen.

Property ID: 24034137 - 44263 Dortmund – Hörde

Contact partner

For further information, please contact your contact person:

Deniz Secer

Feldbank 1 Dortmund
E-Mail: dortmund@von-poll.com

To Disclaimer of von Poll Immobilien GmbH

www.von-poll.com