

Dortmund – Sommerberg

Bungalow mit beachtlichem Grün am Sommerberg

Property ID: 24034021x



www.von-poll.com

PURCHASE PRICE: 798.000 EUR • LIVING SPACE: ca. 201 m² • ROOMS: 5 • LAND AREA: 4.002 m²

Property ID: 24034021x - 44267 Dortmund – Sommerberg

- At a glance
- The property
- Energy Data
- A first impression
- Details of amenities
- All about the location
- Other information
- Contact partner

Property ID: 24034021x - 44267 Dortmund – Sommerberg

At a glance

Property ID	24034021x	Purchase Price	798.000 EUR
Living Space	ca. 201 m ²	Commission	Käuferprovision beträgt 3,57 % (inkl. MwSt.) des beurkundeten Kaufpreises
Roof Type	Gabled roof	Modernisation / Refurbishment	2016
Rooms	5	Condition of property	Well-maintained
Bedrooms	4	Construction method	Solid
Bathrooms	2	Equipment	Terrace, Guest WC, Fireplace, Built-in kitchen
Year of construction	1960		
Type of parking	2 x Outdoor parking space, 2 x Garage		

Property ID: 24034021x - 44267 Dortmund – Sommerberg

Energy Data

Type of heating	Central heating	Energy Certificate	Energy demand certificate
Energy Source	Oil	Final Energy Demand	200.50 kWh/m ² a
Energy certificate valid until	20.08.2030	Energy efficiency class	G
Power Source	Oil	Year of construction according to energy certificate	2008

Property ID: 24034021x - 44267 Dortmund – Sommerberg

The property



Property ID: 24034021x - 44267 Dortmund – Sommerberg

The property



Property ID: 24034021x - 44267 Dortmund – Sommerberg

The property



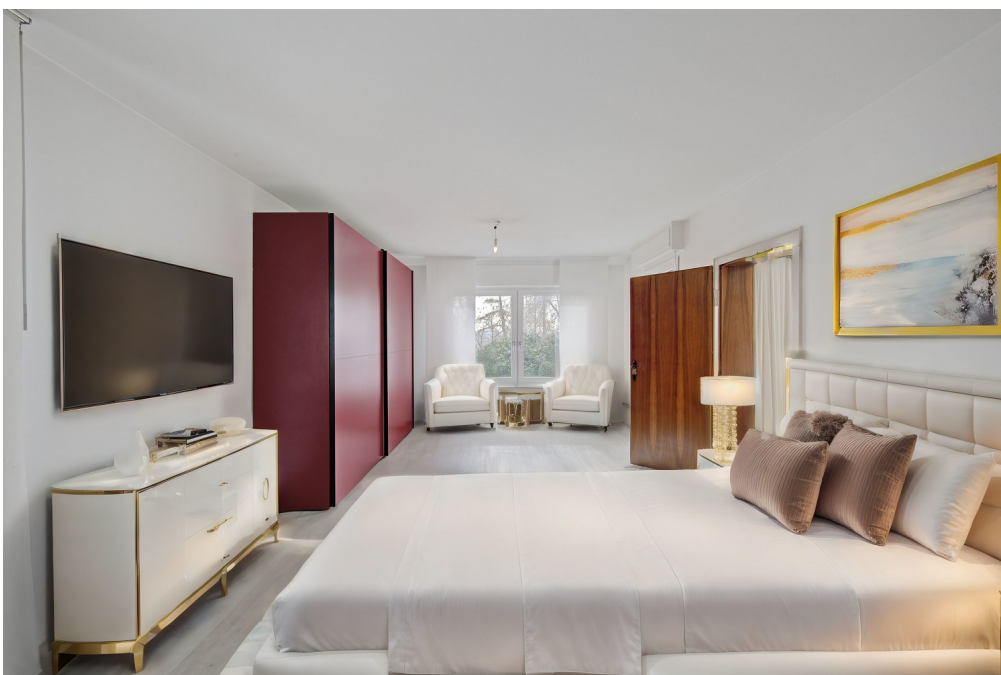
Property ID: 24034021x - 44267 Dortmund – Sommerberg

The property



Property ID: 24034021x - 44267 Dortmund – Sommerberg

The property



Property ID: 24034021x - 44267 Dortmund – Sommerberg

The property



Property ID: 24034021x - 44267 Dortmund – Sommerberg

The property



Property ID: 24034021x - 44267 Dortmund – Sommerberg

The property



Capital



MAKLER-KOMPASS

HEFT 10/2024

Top-Makler Dortmund



Höchstnote für

von Poll Immobilien

Quelle: IHB Institut
IM TEST: 3.904 Makler

GÜLTIG BIS: 09/25

Property ID: 24034021x - 44267 Dortmund – Sommerberg

The property

FÜR SIE IN DEN BESTEN LAGEN



VON POLL
IMMOBILIEN



Eigentümern bieten wir eine kostenfreie und unverbindliche Marktpreiseinschätzung Ihrer Immobilie an.

Kontaktieren Sie uns für eine persönliche Beratung:

T.: 0231-49 66 55 0

www.von-poll.com

Property ID: 24034021x - 44267 Dortmund – Sommerberg

A first impression

Ein Bungalow mit sportlichem Garten: Draußen gibt's viel Bewegungsfreiheit für sportliche Aktivitäten. Drinnen genießen Sie ein barrierefreies Wohnen. Vom Entree gelangt man direkt in den offen konzipierten Kamin-, Wohn- und Essbereich, ausgestattet mit übergroßen Schiebe- und Fensterelementen, welche den Blick auf die Terrassen, einen überdachten Freisitz und die Gartenanlage freigeben. Die zusätzliche, sehr geräumige Garderobe, ein Gäste-WC und die heute noch geschlossene Küche flankieren diesen Bereich. Das großzügige Schlafzimmer mit separater Ankleidemöglichkeit und ein modernes Badezimmer en Suite komplettieren das Erdgeschoss. Im Gartengeschoss stehen insgesamt drei helle Zimmer und ein zeitlos-modernes Tageslichtbad zur Verfügung. Eine 'Vintage'-Bar mit offenem Kamin und weitere, separate Versorgungskeller für Vorräte, Weine, Wäsche, Haustechnik und Gartengeräte sind ebenfalls vorhanden. Über die Außentreppe gelangt man komfortabel ins Haus, um die Sport-Schuhe zu wechseln oder die Pfoten Ihrer Vierbeiner zu reinigen. Die zwei Garagen neben dem Haus und der große, gepflasterte Vorplatz, erleichtern zudem das Ein- und Ausladen. Ein Haus mit vielfältigen Eigenschaften. Lernen Sie es kennen. Wir freuen uns auf Sie.

Property ID: 24034021x - 44267 Dortmund – Sommerberg

Details of amenities

Der Bungalow wurde 1960 massiv errichtet und sehr zeitlos ausgestattet. Sowohl der Marmor als auch Parkettfußböden im Erdgeschoss sind heute längst Klassiker.

Nachfolgende Modernisierungen wurden in den letzten Jahren durchgeführt:

Öl-Heizung: 2008

Es stehen 5 x 1.500 L Kunststofftanks zur Verfügung

Fenster: 2005 und 2016

Bäder im Erd- und Gartengeschoss sowie Gäste-WC: 2016

Wandhängende, weiße Sanitärobjekte in formschöner Optik wurden mit modernen anthrazitfarbenen Böden und dunkel-beigen Wandfliesen kombiniert.

Property ID: 24034021x - 44267 Dortmund – Sommerberg

All about the location

Die Sackgassenlage auf dem Sommerberg ist ein zusätzliches Plus dieser Immobilie. Sie können ohne direkte Garten-Nachbarn ungestört leben und genießen. Einkäufe für den kompletten Alltagsbedarf sind mit dem Auto in ca. 3 Minuten auf dem Höchsten zu erledigen. Hier stehen REWE, Rossmann, Aldi, Getränkemarkt, Postfiliale sowie Ärzte, Friseur, Einzelhandel und Imbisse zur Verfügung. Die Autobahnen A 1 und A 45 sind in ca. 10 Minuten zu erreichen. Der Freizeitwert durch die umliegenden Wälder, für ausgedehnte Spaziergänge oder Fahrradtouren, ist ein zusätzliches Highlight.

Property ID: 24034021x - 44267 Dortmund – Sommerberg

Other information

Es liegt ein Energiebedarfsausweis vor. Dieser ist gültig bis 20.8.2030. Endenergiebedarf beträgt 200.50 kwh/(m²*a). Wesentlicher Energieträger der Heizung ist Öl. Das Baujahr des Objekts lt. Energieausweis ist 2008. Die Energieeffizienzklasse ist G.

GELDWÄSCHE: Als Immobilienmaklerunternehmen ist die von Poll Immobilien GmbH nach § 2 Abs. 1 Nr. 14 und § 11 Abs. 1, 2 Geldwäschegesetz (GwG) dazu verpflichtet, bei der Begründung einer Geschäftsbeziehung die Identität des Vertragspartners festzustellen und zu überprüfen, bzw. sobald ein ernsthaftes Interesse an der Durchführung des Immobilienkaufvertrages besteht. Hierzu ist es erforderlich, dass wir nach § 11 Abs. 4 GwG die relevanten Daten Ihres Personalausweises festhalten (wenn Sie als natürliche Person handeln) – beispielsweise mittels einer Kopie. Bei einer juristischen Person benötigen wir eine Kopie des Handelsregisterauszugs, aus welchem der wirtschaftlich Berechtigte hervorgeht. Das Geldwäschegesetz sieht vor, dass der Makler die Kopien bzw. Unterlagen fünf Jahre aufbewahren muss. Als unser Vertragspartner haben Sie auch eine Mitwirkungspflicht nach § 11 Abs. 6 GwG.

HAFTUNG: Wir weisen darauf hin, dass die von uns weitergegebenen Objektinformationen, Unterlagen, Pläne etc. vom Verkäufer bzw. Vermieter stammen. Eine Haftung für die Richtigkeit oder Vollständigkeit der Angaben übernehmen wir daher nicht. Es obliegt daher unseren Kunden, die darin enthaltenen Objektinformationen und Angaben auf ihre Richtigkeit hin zu überprüfen. Alle Immobilienangebote sind freibleibend und vorbehaltlich Irrtümer, Zwischenverkauf- und Vermietung oder sonstiger Zwischenverwertung. UNSER SERVICE FÜR SIE ALS EIGENTÜMER: Planen Sie den Verkauf oder die Vermietung Ihrer Immobilie, so ist es für Sie wichtig, deren Marktwert zu kennen. Lassen Sie kostenfrei und unverbindlich den aktuellen Wert Ihrer Immobilie professionell durch einen unserer Immobilienspezialisten einschätzen. Unser bundesweites und internationales Netzwerk ermöglicht es uns, Verkäufer bzw. Vermieter und Interessenten bestmöglich zusammenzuführen.

Property ID: 24034021x - 44267 Dortmund – Sommerberg

Contact partner

For further information, please contact your contact person:

Deniz Secer

Feldbank 1 Dortmund
E-Mail: dortmund@von-poll.com

To Disclaimer of von Poll Immobilien GmbH

www.von-poll.com