

Winterberg / Siedlinghausen

Ruhiges Wohnen in toller Wohnsiedlung

Property ID: 24126024

FÜR SIE IN DEN BESTEN LAGEN



PURCHASE PRICE: 95.000 EUR • LIVING SPACE: ca. 49 m² • ROOMS: 3

Property ID: 24126024 - 59955 Winterberg / Siedlinghausen

- At a glance
- The property
- Energy Data
- A first impression
- Details of amenities
- All about the location
- Other information
- Contact partner

Property ID: 24126024 - 59955 Winterberg / Siedlinghausen

At a glance

Property ID	24126024	Purchase Price	95.000 EUR
Living Space	ca. 49 m ²	Commission	Käuferprovision beträgt 3,57 % (inkl. MwSt.) des beurkundeten Kaufpreises
Rooms	3	Condition of property	Well-maintained
Bedrooms	2	Construction method	Solid
Bathrooms	1	Equipment	Garden / shared use, Built-in kitchen, Balcony
Year of construction	1983		

Property ID: 24126024 - 59955 Winterberg / Siedlinghausen

Energy Data

Type of heating	Central heating
Power Source	Pellet-Fuelled
Energy information	At the time of preparing the document, no energy certificate was available.

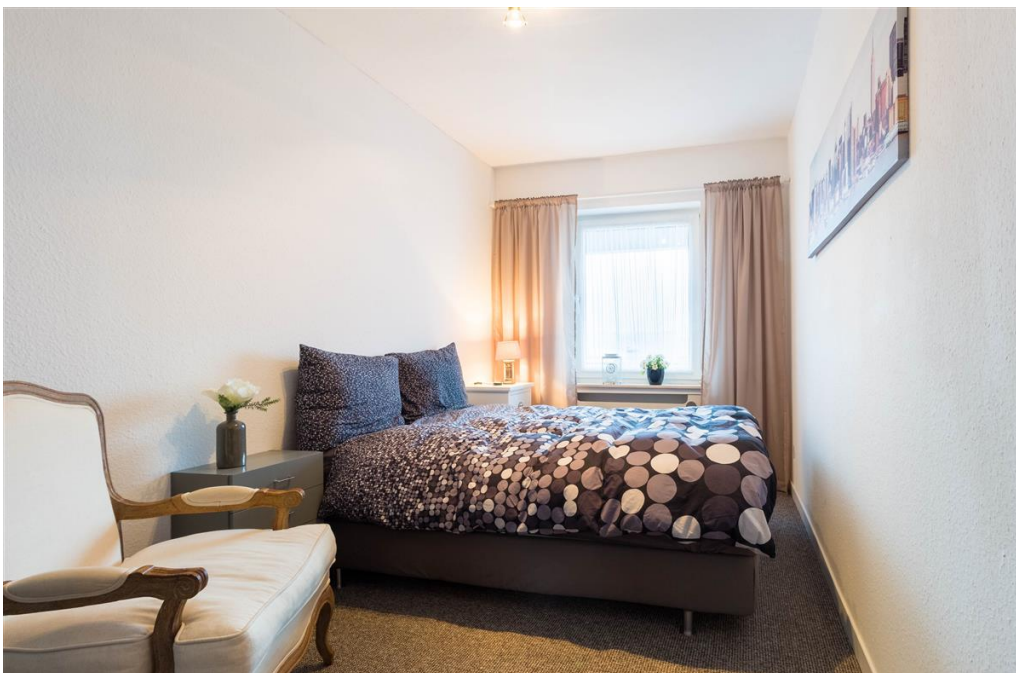
Property ID: 24126024 - 59955 Winterberg / Siedlinghausen

The property



Property ID: 24126024 - 59955 Winterberg / Siedlinghausen

The property



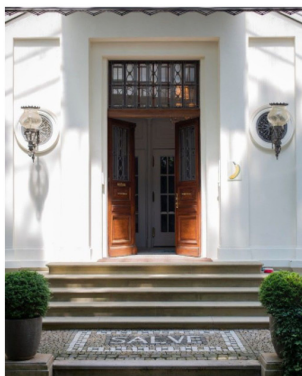
Property ID: 24126024 - 59955 Winterberg / Siedlinghausen

The property



FÜR SIE IN DEN BESTEN LAGEN

VP VON POLL
IMMOBILIEN



Gern informieren wir
Sie persönlich über weitere
Details zur Immobilie.

Vereinbaren Sie
einen Besichtigungstermin mit:

Svenja Schauerte | ☎ 02981 - 92 97 26 0

www.von-poll.com/winterberg

Property ID: 24126024 - 59955 Winterberg / Siedlinghausen

The property



**VP VON POLL
IMMOBILIEN**

**Immobilienbewertung –
exklusiv und
professionell.**

- Was ist Ihre Immobilie wert?
- Wie entwickelt sich der Wert Ihrer Immobilie in Zukunft?
- Wie wirkt sich eine Modernisierung auf den Wert Ihrer Immobilie aus?

Ihre persönliche und exklusive Immobilienanalyse erhalten Sie nach nur wenigen Klicks.

www.von-poll.com

Property ID: 24126024 - 59955 Winterberg / Siedlinghausen

A first impression

Zum Verkauf steht eine charmante Wohnung mit einer Wohnfläche von ca. 49 m², gelegen in einem gepflegten Mehrfamilienhaus aus dem Jahr 1983. Die Wohnung verfügt über zwei gut geschnittene Schlafzimmer, die sich flexibel für unterschiedliche Bedürfnisse und Wohnkonzepte einrichten lassen. Ein Wohnzimmer bietet ausreichend Platz für einen gemütlichen Wohnbereich und den Zugang zur Terrasse, die an sonnigen Tagen zusätzlichen Raum im Freien eröffnet. Hier können Sie entspannt frühstücken oder den Abend ausklingen lassen. Die Ausstattung der Wohnung umfasst eine Einbauküche, die mit allen notwendigen Geräten für den täglichen Gebrauch ausgestattet ist. Durch die Möblierung bietet sich die Möglichkeit, direkt einzuziehen oder individuelle Anpassungen vorzunehmen, um dem eigenen Stil gerecht zu werden. Zu Ihrer Wohnung gehört ein Stellplatz, der eine sichere und bequeme Parkmöglichkeit direkt vor dem Haus bietet. Dank der Zentralheizung können Sie sich auf eine effiziente und zuverlässige Beheizung der Wohnräume verlassen, was insbesondere in den Wintermonaten von Bedeutung ist. Die Fenster der Wohnung lassen ausreichend Tageslicht in die Räume und schaffen so eine helle und freundliche Wohnatmosphäre. Diese Wohnung bietet ein hervorragendes Wohnkonzept für Singles, junge Paare oder kleine Familien, die Wert auf eine zentrale Lage und gut durchdachte Raumaufteilung legen. Die Immobilie eignet sich zudem für Investoren. Die ruhige Umgebung und die Nähe zu Schulen, Einkaufsmöglichkeiten sowie Freizeitangeboten erhöhen die Attraktivität zusätzlich. Für weitere Informationen oder zur Vereinbarung eines Besichtigungstermins stehen wir Ihnen gerne zur Verfügung. Die Erstellung des Energieausweises ist beauftragt. Sobald dieser vorliegt, werden wir die Daten nachreichen.

Property ID: 24126024 - 59955 Winterberg / Siedlinghausen

Details of amenities

Der Kaufpreis dieses komfortablen Feriendomizils, das sich auch zur Dauer-Bewohnung eignet, versteht sich inkl. der gesamten Möblierung sowie eines PKW-Abstellplatzes unmittelbar vor dem Haus. Ein Kellerraum rundet das Angebot ab.

- gemütliches Wohn/Esszimmer
- Einbauküche (inklusive aller Elektrogeräte)
- Wannenbad mit zusätzlicher Dusche
- PKW-Stellplatz
- sonniger und großzügiger Balkon (ca. 8m² mit Traumblick)
- gesamte, vollständige und neuwertige Möblierung
- Terrasse mit Gartenhaus (im Gemeinschaftsgarten liegend)
- Kellerraum

Property ID: 24126024 - 59955 Winterberg / Siedlinghausen

All about the location

Siedlinghausen ist ein Ortsteil von dem 8 Kilometer entfernten Winterberg. In sehr guter Lage können Sie unzählige Wanderwege, wie den Rothaarsteig und den ca. 400 Meter entfernt gelegenen Bergsee, unmittelbar erreichen. Entdecken Sie das Sauerland von der schönsten Seite beim: •Fahrradfahren auf den verschiedensten Routen der Bike Arena Sauerland oder im Bike-Park •Nordic Walking •Golfen •Klettern •Reiten •Gleitschirm fliegen •Tennis spielen •Angeln Zu dem etwa 2000 Einwohner zählenden Dorf gehören ein Hallen- und Freibad, Tennisplätze, Gaststätten, Bäckerei, Supermarkt, Banken, Tankstellen, niedergelassene Ärzte und vieles mehr...

Property ID: 24126024 - 59955 Winterberg / Siedlinghausen

Other information

GELDWÄSCHE: Als Immobilienmaklerunternehmen ist die von Poll Immobilien GmbH nach § 2 Abs. 1 Nr. 14 und § 11 Abs. 1, 2 Geldwäschegesetz (GwG) dazu verpflichtet, bei der Begründung einer Geschäftsbeziehung die Identität des Vertragspartners festzustellen und zu überprüfen, bzw. sobald ein ernsthaftes Interesse an der Durchführung des Immobilienkaufvertrages besteht. Hierzu ist es erforderlich, dass wir nach § 11 Abs. 4 GwG die relevanten Daten Ihres Personalausweises festhalten (wenn Sie als natürliche Person handeln) – beispielsweise mittels einer Kopie. Bei einer juristischen Person benötigen wir eine Kopie des Handelsregisterauszugs, aus welchem der wirtschaftlich Berechtigte hervorgeht. Das Geldwäschegesetz sieht vor, dass der Makler die Kopien bzw. Unterlagen fünf Jahre aufbewahren muss. Als unser Vertragspartner haben Sie auch eine Mitwirkungspflicht nach § 11 Abs. 6 GwG.

HAFTUNG: Wir weisen darauf hin, dass die von uns weitergegebenen Objektinformationen, Unterlagen, Pläne etc. vom Verkäufer bzw. Vermieter stammen. Eine Haftung für die Richtigkeit oder Vollständigkeit der Angaben übernehmen wir daher nicht. Es obliegt daher unseren Kunden, die darin enthaltenen Objektinformationen und Angaben auf ihre Richtigkeit hin zu überprüfen. Alle Immobilienangebote sind freibleibend und vorbehaltlich Irrtümer, Zwischenverkauf- und Vermietung oder sonstiger Zwischenverwertung. **UNSER SERVICE FÜR SIE ALS EIGENTÜMER:** Planen Sie den Verkauf oder die Vermietung Ihrer Immobilie, so ist es für Sie wichtig, deren Marktwert zu kennen. Lassen Sie kostenfrei und unverbindlich den aktuellen Wert Ihrer Immobilie professionell durch einen unserer Immobilienspezialisten einschätzen. Unser bundesweites und internationales Netzwerk ermöglicht es uns, Verkäufer bzw. Vermieter und Interessenten bestmöglich zusammenzuführen.

Property ID: 24126024 - 59955 Winterberg / Siedlinghausen

Contact partner

For further information, please contact your contact person:

Melanie Goeke & Thomas Bürmann

Hauptstraße 10 Winterberg
E-Mail: winterberg@von-poll.com

To Disclaimer of von Poll Immobilien GmbH

www.von-poll.com