

Moers – Repelen

# Sanierungsbedürftiges Reihenendhaus mit Anbaupotenzial!

Property ID: 24070016

VERKAUFT



[www.von-poll.com](http://www.von-poll.com)

**PURCHASE PRICE: 219.000 EUR • LIVING SPACE: ca. 114 m<sup>2</sup> • ROOMS: 4.5 • LAND AREA: 531 m<sup>2</sup>**

Property ID: 24070016 - 47443 Moers – Repelen

- At a glance
- The property
- Energy Data
- A first impression
- Details of amenities
- All about the location
- Other information
- Contact partner

Property ID: 24070016 - 47443 Moers – Repelen

## At a glance

Property ID	24070016	Purchase Price	219.000 EUR
Living Space	ca. 114 m <sup>2</sup>	Commission	Käuferprovision beträgt 3,57 % (inkl. MwSt.) des beurkundeten Kaufpreises
Roof Type	Gabled roof	Modernisation / Refurbishment	2003
Rooms	4.5	Condition of property	In need of renovation
Bedrooms	3	Construction method	Solid
Bathrooms	1	Equipment	Terrace, Guest WC, Garden / shared use
Year of construction	1956		

Property ID: 24070016 - 47443 Moers – Repelen

## Energy Data

Type of heating	Central heating	Energy Certificate	Energy demand certificate
Energy Source	Heavy natural gas	Final Energy Demand	376.50 kWh/m <sup>2</sup> a
Energy certificate valid until	15.09.2034	Energy efficiency class	H
Power Source	Electric	Year of construction according to energy certificate	1956



Property ID: 24070016 - 47443 Moers – Repelen

## The property





Property ID: 24070016 - 47443 Moers – Repelen

## The property





Property ID: 24070016 - 47443 Moers – Repelen

## The property





Property ID: 24070016 - 47443 Moers – Repelen

## The property





Property ID: 24070016 - 47443 Moers – Repelen

## The property





Property ID: 24070016 - 47443 Moers – Repelen

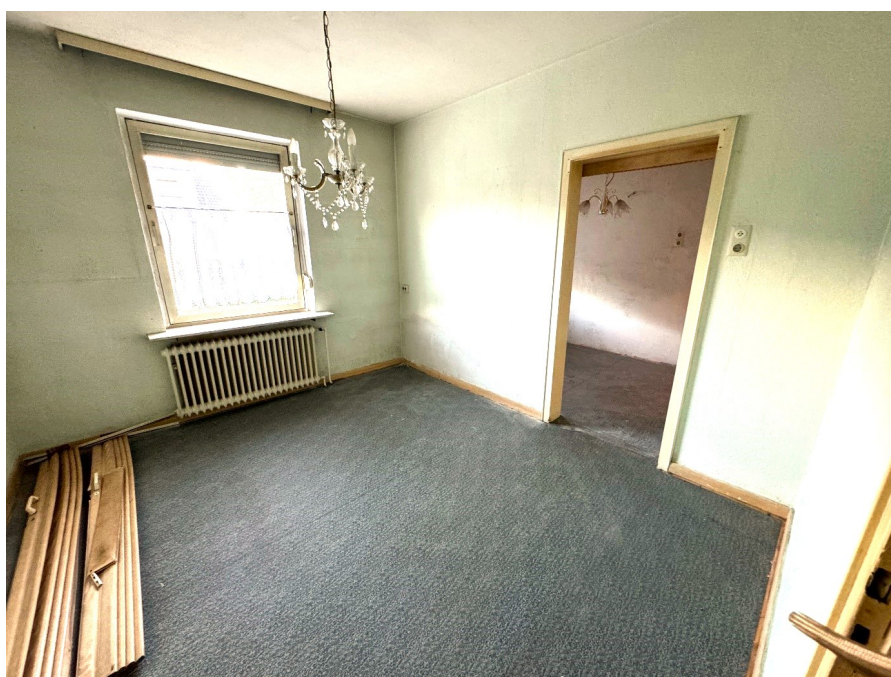
## The property





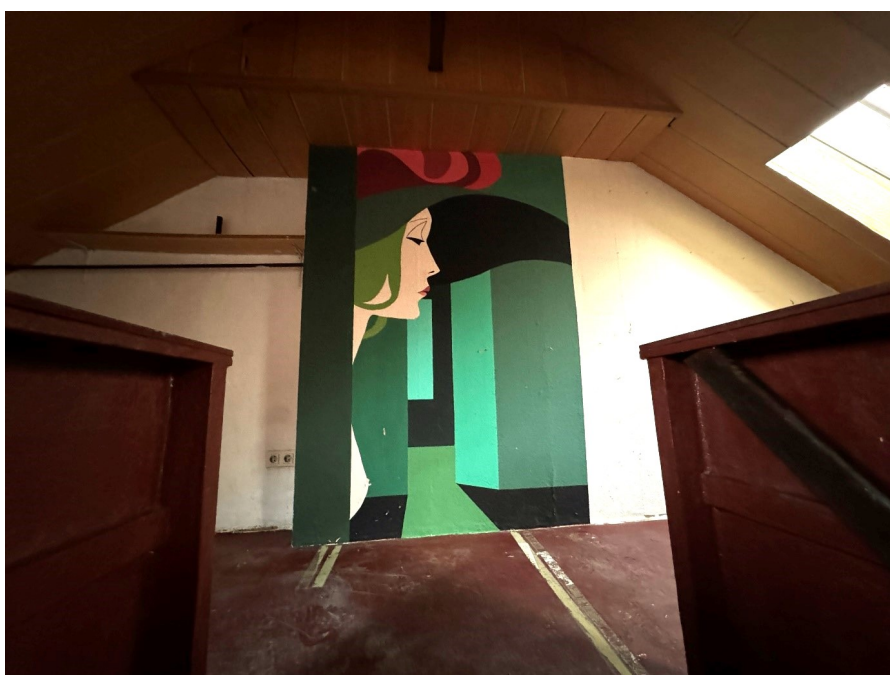
Property ID: 24070016 - 47443 Moers – Repelen

## The property



Property ID: 24070016 - 47443 Moers – Repelen

## The property





Property ID: 24070016 - 47443 Moers – Repelen

## The property



Property ID: 24070016 - 47443 Moers – Repelen

## The property





Property ID: 24070016 - 47443 Moers – Repelen

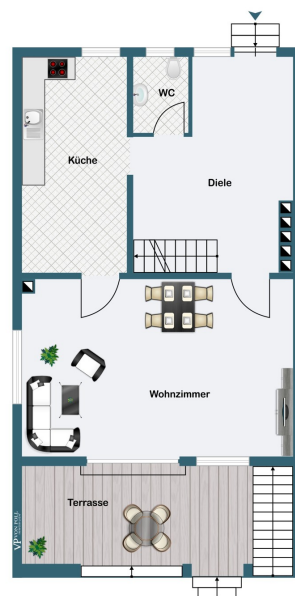
## The property





Property ID: 24070016 - 47443 Moers – Repelen

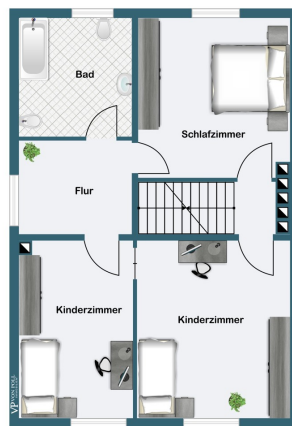
## The property



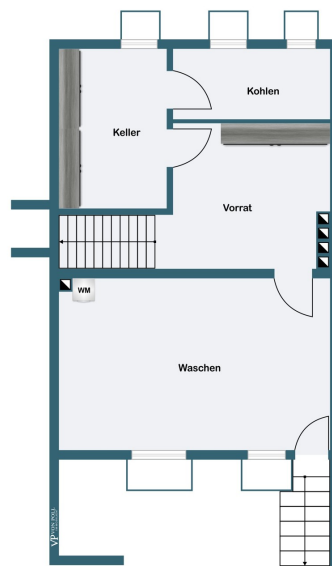
Erdgeschoss

Property ID: 24070016 - 47443 Moers – Repelen

## The property



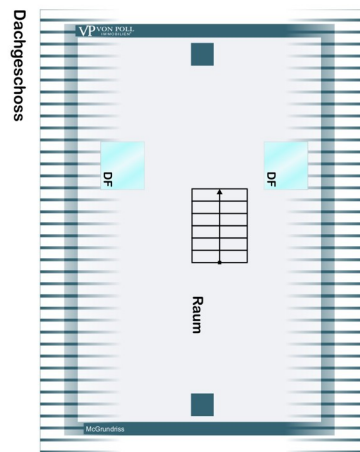
Obergeschoss



Kellergeschoss

Property ID: 24070016 - 47443 Moers – Repelen

## The property



Property ID: 24070016 - 47443 Moers – Repelen

## A first impression

Dieses Reihenendhaus aus bauzeittypischer Siedlungsbauweise (1956) schreit dringend nach Handwerker Händen und einer Komplett-Sanierung! Mit viel handwerklichem Geschick kann aus dieser Immobilie ein kleines Schmuckstück werden. Das Reihenhaus ist ideal für die junge Familie. Das Haus kann durch einen seitlichen Anbau oder ein weiteres Haus erweitert werden, lt. bauamtlicher Auskunft! Über den großen Eingangsbereich gelangen Sie in die Räume vom Erdgeschoß und auch über die Holzterrasse in die anderen Geschosse. Im Obergeschoß befinden sich drei Schlafräume und über eine Holzgangterrasse, begehbar über ein Schlafzimmer, gelangen Sie in den ausgebauten Spitzboden, der nur als Hobby-Lagerraum dient (keine Wohnfläche!). Ein hübsches Haus mit viel Potenzial für talentierte Handwerker, zentral gelegen, wartet genau auf Sie, kommen Sie gerne zu einer Besichtigung vorbei.

Property ID: 24070016 - 47443 Moers – Repelen

## Details of amenities

- Elektro / Radiatoren Heizung
- Warm Wasser Boiler
- Kunststofffenster weiß Doppelverglasung
- Alufenster Einfachverglasung
- Holzwangentreppen
- Bodenbelege: Fliesen, Teppich, PVC
- Kelleraußentreppe



**Property ID: 24070016 - 47443 Moers – Repelen**

## All about the location

Das Charakter Haus mit viel Potential befindet sich in einem zentralen Wohnumfeld von Moers. Im Stadtteil herrscht eine hervorragende Infrastruktur mit Supermärkten, Geschäften, Arztpraxen, Kindergärten, Grund- und weiterführenden Schulen, welche man in wenigen Minuten fußläufig erreichen kann. Viele Freizeitaktivitäten sind im direkten Umfeld möglich. Diversen Sportvereinen bieten eine große Auswahl an Sportarten, oder Sie können spontan nach „Üttelsheimer See“ ins Grün radeln. Anbindungen an das Bus- und Bahnnetz sowie die Autobahn A40 und A42 sowie A57 sind in unmittelbarer Nähe sehr gut zu erreichen.

Property ID: 24070016 - 47443 Moers – Repelen

## Other information

Es liegt ein Energiebedarfsausweis vor. Dieser ist gültig bis 15.9.2034. Endenergiebedarf beträgt 376.50 kwh/(m<sup>2</sup>\*a). Wesentlicher Energieträger der Heizung ist Erdgas schwer. Das Baujahr des Objekts lt. Energieausweis ist 1956. Die Energieeffizienzklasse ist H.

**GELDWÄSCHE:** Als Immobilienmaklerunternehmen ist die von Poll Immobilien GmbH nach § 2 Abs. 1 Nr. 14 und § 11 Abs. 1, 2 Geldwäschegesetz (GwG) dazu verpflichtet, bei der Begründung einer Geschäftsbeziehung die Identität des Vertragspartners festzustellen und zu überprüfen, bzw. sobald ein ernsthaftes Interesse an der Durchführung des Immobilienkaufvertrages besteht. Hierzu ist es erforderlich, dass wir nach § 11 Abs. 4 GwG die relevanten Daten Ihres Personalausweises festhalten (wenn Sie als natürliche Person handeln) – beispielsweise mittels einer Kopie. Bei einer juristischen Person benötigen wir eine Kopie des Handelsregisterauszugs, aus welchem der wirtschaftlich Berechtigte hervorgeht. Das Geldwäschegesetz sieht vor, dass der Makler die Kopien bzw. Unterlagen fünf Jahre aufbewahren muss. Als unser Vertragspartner haben Sie auch eine Mitwirkungspflicht nach § 11 Abs. 6 GwG.

**HAFTUNG:** Wir weisen darauf hin, dass die von uns weitergegebenen Objektinformationen, Unterlagen, Pläne etc. vom Verkäufer bzw. Vermieter stammen. Eine Haftung für die Richtigkeit oder Vollständigkeit der Angaben übernehmen wir daher nicht. Es obliegt daher unseren Kunden, die darin enthaltenen Objektinformationen und Angaben auf ihre Richtigkeit hin zu überprüfen. Alle Immobilienangebote sind freibleibend und vorbehaltlich Irrtümer, Zwischenverkauf- und Vermietung oder sonstiger Zwischenverwertung.

**UNSER SERVICE FÜR SIE ALS EIGENTÜMER:** Planen Sie den Verkauf oder die Vermietung Ihrer Immobilie, so ist es für Sie wichtig, deren Marktwert zu kennen. Lassen Sie kostenfrei und unverbindlich den aktuellen Wert Ihrer Immobilie professionell durch einen unserer Immobilienspezialisten einschätzen. Unser bundesweites und internationales Netzwerk ermöglicht es uns, Verkäufer bzw. Vermieter und Interessenten bestmöglich zusammenzuführen.

Property ID: 24070016 - 47443 Moers – Repelen

## Contact partner

For further information, please contact your contact person:

Evelin Gill

---

Neustraße 34 Moers  
E-Mail: [moers@von-poll.com](mailto:moers@von-poll.com)

*To Disclaimer of von Poll Immobilien GmbH*

---

[www.von-poll.com](http://www.von-poll.com)