

Moers – Schwafheim

# Mehrgenerationen aufgepasst – zwei Häuser, ein Grundstück zu einem Preis

Property ID: 24070012



PURCHASE PRICE: 699.000 EUR • LIVING SPACE: ca. 202 m<sup>2</sup> • ROOMS: 7 • LAND AREA: 1.140 m<sup>2</sup>

Property ID: 24070012 - 47447 Moers – Schwafheim

- At a glance
- The property
- Energy Data
- A first impression
- Details of amenities
- All about the location
- Other information
- Contact partner

Property ID: 24070012 - 47447 Moers – Schwafheim

## At a glance

Property ID	24070012	Purchase Price	699.000 EUR
Living Space	ca. 202 m <sup>2</sup>	Commission	Käuferprovision beträgt 3,57 % (inkl. MwSt.) des beurkundeten Kaufpreises
Roof Type	Gabled roof	Modernisation / Refurbishment	2012
Rooms	7	Condition of property	Well-maintained
Bedrooms	4	Construction method	Solid
Bathrooms	3	Usable Space	ca. 142 m <sup>2</sup>
Year of construction	1961	Equipment	Terrace, Guest WC, Sauna, Fireplace, Garden / shared use, Built-in kitchen, Balcony

Property ID: 24070012 - 47447 Moers – Schwafheim

## Energy Data

Type of heating	Underfloor heating	Energy Certificate	Energy consumption certificate
Energy Source	Oil	Final energy consumption	115.70 kWh/m <sup>2</sup> a
Energy certificate valid until	16.06.2034	Energy efficiency class	D
Power Source	Oil	Year of construction according to energy certificate	1960

Property ID: 24070012 - 47447 Moers – Schwafheim

## The property



Property ID: 24070012 - 47447 Moers – Schwafheim

## The property



Property ID: 24070012 - 47447 Moers – Schwafheim

## The property



Property ID: 24070012 - 47447 Moers – Schwafheim

## The property





Property ID: 24070012 - 47447 Moers – Schwafheim

## The property



Property ID: 24070012 - 47447 Moers – Schwafheim

## The property



Property ID: 24070012 - 47447 Moers – Schwafheim

## The property



Property ID: 24070012 - 47447 Moers – Schwafheim

## The property



Property ID: 24070012 - 47447 Moers – Schwafheim

## The property



Property ID: 24070012 - 47447 Moers – Schwafheim

## The property



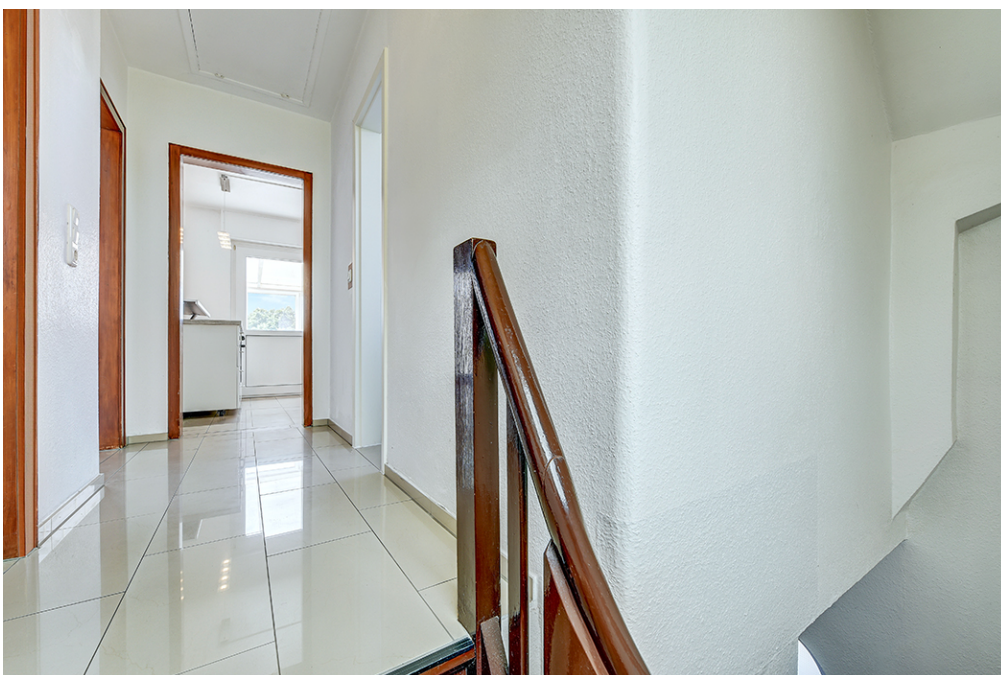
Property ID: 24070012 - 47447 Moers – Schwafheim

## The property



Property ID: 24070012 - 47447 Moers – Schwafheim

## The property





Property ID: 24070012 - 47447 Moers – Schwafheim

## The property



Property ID: 24070012 - 47447 Moers – Schwafheim

## The property



Property ID: 24070012 - 47447 Moers – Schwafheim

## The property



Property ID: 24070012 - 47447 Moers – Schwafheim

## The property

FÜR SIE IN DEN BESTEN LAGEN



Gern informieren wir  
Sie persönlich über weitere  
Details zur Immobilie.

Vereinbaren Sie einen  
Besichtigungstermin:

T.: 0800 - 333 33 09

[www.von-poll.com](http://www.von-poll.com)

Property ID: 24070012 - 47447 Moers – Schwafheim

## A first impression

Das Mehrgenerationen Konzept - diese liebevoll gepflegte Wohnanlage bildet ein Altbau-EFH mit Einliegerwohnung und ein Einfamilienhaus als Neubau. Beide Häuser befinden sich auf einem Grundstück (nur ein Grundbuch) und werden auch als ein Paket angeboten und verkauft, also 2 Häuser zu einem Preis. Aktuell sind 3 Wohneinheiten geschaffen, die allerdings auch in 2 Einheiten mit 2 Familien bewohnt werden können. Alt- und Neubau sind miteinander durch die Garage verbunden, welcher als Hauswirtschaftsraum für beide Häuser genutzt wird. Im Erdgeschoss des Haupthauses (Neubau), tritt man vom hell gefliesten Flur in den offen gestalteten Wohn-Essbereich, der mit Kaminofen ausgestattet ist und zum wunderschön, hellen Wintergarten führt. Vom Esszimmer blickt man in die offen gestaltete Küche, die zur Straßenseite ausgerichtet ist. Ebenfalls befindet sich im EG ein hell gefließtes Gäste-WC mit Tageslicht. In das Obergeschoss gelangt man über die offene Treppe in das Schlafzimmer und das große lichtdurchflutete Giebelzimmer, sowie ein modern gestaltetes Tageslichtbad mit Jump-In Dusche und Eckwanne. Der Altbau ist in 2 Wohneinheiten unterteilt und versorgt diese mit der Ölheizung, sowie ebenfalls den Neubau. Beide Wohnungen sind modernisiert worden und entsprechen dem aktuellen Zeitgeist und verfügen jeweils über eine Einbauküche, die mit übernommen werden kann. Die EG Wohnung lädt mit einem geräumigen Wohnzimmer und einem schnuckeliges Gästezimmer zur Gartenseite heraus einen Teil der Familie zu gemütlichen wohnen ein. Der andere Familienteil eines Mehrgenerationenhauses kann sich in der Obergeschoss Wohnung über 2 gleichgroße Zimmer, die als Schlaf- und Kinderzimmer ausgewiesen sind, freuen und die ebenfalls ausgestattete Einbauküche für Kochabende nutzen. Auf dem Anbau des Altbaus wurde eine großzügige Loggia mit Doppelstegplatten und innenliegender Markise gebaut, so dass man auch hier den Gartenblick genießen kann. Ein zusätzlicher Balkon mit Markise ist ebenfalls vorhanden. Ein weiteres Highlight ist der schöne Gemeinschaftsgarten mit Holzgartenhaus in dem sich Sauna und Wellnessbereich befinden. Das Haupthaus mit Keller wurde 1961 errichtet, dann erfolgte der Anbau an das Haupthaus (nach links) 1975 mit Garage jetzt Hauswirtschaftsraum und im Anschluss der Neubau (ohne Keller) mit Garage (seitlich links) an das Haupthaus 2006. Stellplatzsituation wurde ebenfalls gut geplant, da 1 Garage und genügend gepflasterte Stellflächen vor beiden Objekten für weitere Fahrzeuge viel Platz für die Großfamilien bietet.

Property ID: 24070012 - 47447 Moers – Schwafheim

## Details of amenities

Beide Immobilien werden über eine Ölheizung beheizt, die sich im Keller des Haupthauses (Altbau) befindet und für eine angenehme Wärme sorgt.

Das Haupthaus/Altbau bietet auf 2 Etagen jeweils 2,5 Zimmer oder nutzt es für eine Familie und nutzt die obere Etage komplett mit 2 Schlafräumen und im EG auch mit 1-2 Schlafräumen.

Der Neubau (ohne Keller) bietet 3,5 Zimmer auf zwei Geschossen.

Insgesamt bietet diese Wohnanlage mit seinen großzügigen Räumen und der gehobenen Ausstattungsqualität ein komfortables und schönes Wohnambiente. Die Einheiten eignen sich am Besten für Mehrgenerationen Haushalte, die nach einem familiengerechten Zuhause für zwei Familien oder für eine Patchworkfamilie suchen.

Neubau:

- Ölheizung 2004 (versorgt beide Häuser)
- 2 Bäder (Gäste WC mit Fenster im EG, geringer Einstieg zur Dusche + Eckbadewanne im Tageslichtbad im OG)
- offenen Küche
- im offenen Wohn- Essbereich Kaminofen mit Edelstahlrohr
- 1 Terrasse mit Wintergarten und innenliegende Markise
- OG: Echtholzlaminat und normales Laminat
- EG: helle Fliesen Feinsteinzeug
- Wintergarten: Fliesen grau marmoriert, 2009
- sehr schöner großer Gemeinschaftsgarten, mit Sana im Holzgartenhaus

Elternhaus:

- Ölheizung (versorgt beide Häuser)
- 2 Bäder in 2009 teilweise neu gefliest (Jump-In Duschbad mit Fenster im EG, Duschbad Tageslichtbad im OG)
- 2 Küchen ( EG + OG, können jeweils übernommen werden)
- 1 Dachterrasse mit 2 Balkontüren, innenliegende Markise und Dach aus Doppelstegplatten
- Laminatböden, Feinsteinzeug Fliesen, teilweise erneuert in 2009
- Dachpfannen und - isolierung (120mm) erneuert, 2009
- Edelstahlrohr in Kaminofen eingebaut, 2009
- Elektronik mit Sicherungskästen erneuert, 2009
- Wasserleitungen mit Vieso Sanfix Fosta und Kupferrohre erneuert, 2009
- Abwasserrohre teilweise erneuert, 2009
- Rolläden teilweise erneuert, 2009

Property ID: 24070012 - 47447 Moers – Schwafheim

## All about the location

Die Immobilie befindet sich im beliebten Stadtrand-Ortsteil Moers-Schwafheim. In puncto Freizeit werden Sport- und Erholungsmöglichkeiten angeboten; z.B. Tennis, Basketball und das Naherholungsgebiet Waldsee, was auch gute Joggingmöglichkeiten bietet. Es bleiben keine Wünsche offen und laden ein zu einem aktiven und gesunden Leben. Sämtliche Einrichtungen des täglichen Bedarfs sind in wenigen Gehminuten bequem erreichbar. Sie liegen nah an Moers (Kapellen) und auch Duisburg Rumeln-Kaldenhausen. Die Infrastruktur ist gut ausgebaut, nach wenigen Minuten erreicht man die A40, die eine optimale Anbindung an das Autobahnnetz liefert. Die Grundschule ist fußläufig erreichbar und zu den weiterführenden Schulen gibt es eine gute Busverbindung.

Property ID: 24070012 - 47447 Moers – Schwafheim

## Other information

Es liegt ein Energieverbrauchsausweis vor. Dieser ist gültig bis 16.6.2034. Endenergieverbrauch beträgt 115.70 kwh/(m<sup>2</sup>\*a). Wesentlicher Energieträger der Heizung ist Öl. Das Baujahr des Objekts lt. Energieausweis ist 1960. Die Energieeffizienzklasse ist D. GELDWÄSCHE: Als Immobilienmaklerunternehmen ist die von Poll Immobilien GmbH nach § 2 Abs. 1 Nr. 14 und § 11 Abs. 1, 2 Geldwäschegesetz (GwG) dazu verpflichtet, bei der Begründung einer Geschäftsbeziehung die Identität des Vertragspartners festzustellen und zu überprüfen, bzw. sobald ein ernsthaftes Interesse an der Durchführung des Immobilienkaufvertrages besteht. Hierzu ist es erforderlich, dass wir nach § 11 Abs. 4 GwG die relevanten Daten Ihres Personalausweises festhalten (wenn Sie als natürliche Person handeln) – beispielsweise mittels einer Kopie. Bei einer juristischen Person benötigen wir eine Kopie des Handelsregisterauszugs, aus welchem der wirtschaftlich Berechtigte hervorgeht. Das Geldwäschegesetz sieht vor, dass der Makler die Kopien bzw. Unterlagen fünf Jahre aufbewahren muss. Als unser Vertragspartner haben Sie auch eine Mitwirkungspflicht nach § 11 Abs. 6 GwG. HAFTUNG: Wir weisen darauf hin, dass die von uns weitergegebenen Objektinformationen, Unterlagen, Pläne etc. vom Verkäufer bzw. Vermieter stammen. Eine Haftung für die Richtigkeit oder Vollständigkeit der Angaben übernehmen wir daher nicht. Es obliegt daher unseren Kunden, die darin enthaltenen Objektinformationen und Angaben auf ihre Richtigkeit hin zu überprüfen. Alle Immobilienangebote sind freibleibend und vorbehaltlich Irrtümer, Zwischenverkauf- und Vermietung oder sonstiger Zwischenverwertung. UNSER SERVICE FÜR SIE ALS EIGENTÜMER: Planen Sie den Verkauf oder die Vermietung Ihrer Immobilie, so ist es für Sie wichtig, deren Marktwert zu kennen. Lassen Sie kostenfrei und unverbindlich den aktuellen Wert Ihrer Immobilie professionell durch einen unserer Immobilienspezialisten einschätzen. Unser bundesweites und internationales Netzwerk ermöglicht es uns, Verkäufer bzw. Vermieter und Interessenten bestmöglich zusammenzuführen.



Property ID: 24070012 - 47447 Moers – Schwafheim

## Contact partner

For further information, please contact your contact person:

Evelin Gill

---

Neustraße 34 Moers  
E-Mail: [moers@von-poll.com](mailto:moers@von-poll.com)

*To Disclaimer of von Poll Immobilien GmbH*

---

[www.von-poll.com](http://www.von-poll.com)