

Moers – Asberg

Traumwohnung mit Balkon, Einbauküche und Garage

Property ID: 24070010

VERKAUFT



www.von-poll.com

PURCHASE PRICE: 145.000 EUR • LIVING SPACE: ca. 55,87 m² • ROOMS: 2

Property ID: 24070010 - 47441 Moers – Asberg

- At a glance
- The property
- Energy Data
- A first impression
- Details of amenities
- All about the location
- Other information
- Contact partner

Property ID: 24070010 - 47441 Moers – Asberg

At a glance

Property ID	24070010
Living Space	ca. 55,87 m ²
Roof Type	Gabled roof
Available from	30.07.2024
Floor	2
Rooms	2
Bedrooms	1
Bathrooms	1
Year of construction	1997
Type of parking	1 x Garage

Purchase Price	145.000 EUR
Commission	Käuferprovision beträgt 3,57 % (inkl. MwSt.) des beurkundeten Kaufpreises
Condition of property	Well-maintained
Construction method	Solid
Equipment	Built-in kitchen, Balcony

Property ID: 24070010 - 47441 Moers – Asberg

Energy Data

Type of heating	Central heating	Energy Certificate	Energy consumption certificate
Energy Source	Heavy natural gas	Final energy consumption	90.20 kWh/m ² a
Energy certificate valid until	02.12.2027	Energy efficiency class	C
Power Source	Gas	Year of construction according to energy certificate	1997

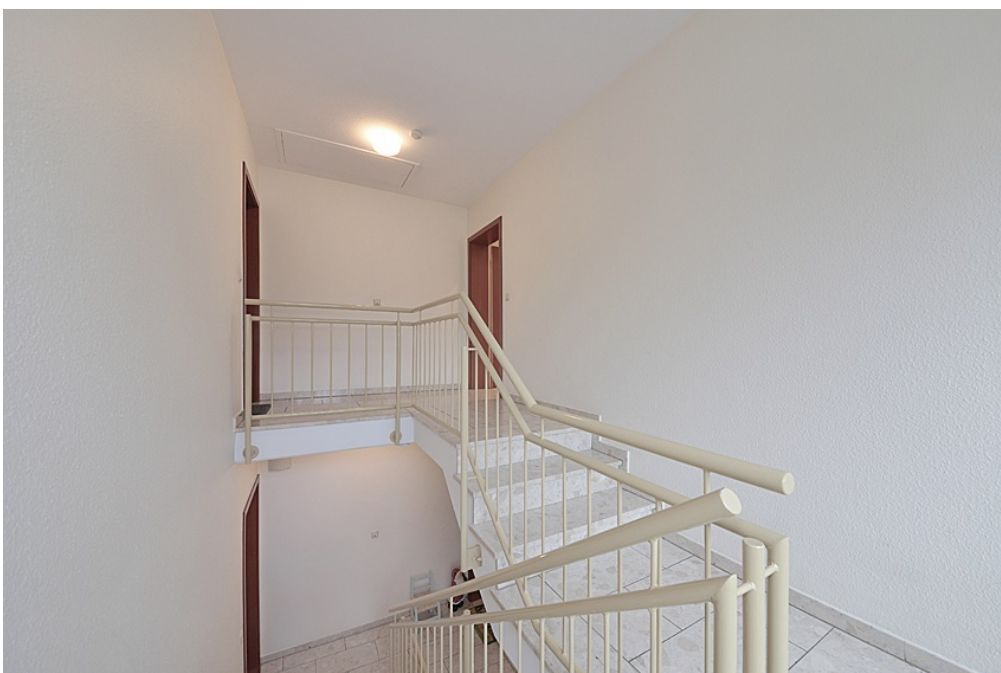
Property ID: 24070010 - 47441 Moers – Asberg

The property



Property ID: 24070010 - 47441 Moers – Asberg

The property



Property ID: 24070010 - 47441 Moers – Asberg

The property



Property ID: 24070010 - 47441 Moers – Asberg

The property



Property ID: 24070010 - 47441 Moers – Asberg

The property



Property ID: 24070010 - 47441 Moers – Asberg

The property



Property ID: 24070010 - 47441 Moers – Asberg

The property



Property ID: 24070010 - 47441 Moers – Asberg

The property



Property ID: 24070010 - 47441 Moers – Asberg

The property



Property ID: 24070010 - 47441 Moers – Asberg

The property



Property ID: 24070010 - 47441 Moers – Asberg

The property



FÜR SIE IN DEN BESTEN LAGEN

VP VON POLL
IMMOBILIEN®

VP

VP

VP

VP

Gern informieren wir Sie persönlich über weitere Details zur Immobilie.
Vereinbaren Sie einen Besichtigungstermin mit uns:
0800 – 333 33 09
Wir freuen uns, von Ihnen zu hören.

www.von-poll.com

Property ID: 24070010 - 47441 Moers – Asberg

A first impression

Hier wartet eine tolle 2-Zimmer-Wohnung in einer ruhigen Seitenstraße, unweit der Moerser Innenstadt, auf Sie. In einem 8 Familienhaus im Dachgeschoss (2. Etage). Sie besticht durch die hochwertige geschmackvolle Ausstattung. Die Einbauküche sowie Garage sind im Kaufpreis enthalten. lt. WEG-Beschluß sind Haustiere wie Hund nicht erlaubt!!! Mit Nachweis von einer Tierhaftversicherung ist eine Katze erlaubt. Von dem geräumigen Flur gelangen Sie in den gemütlichen Wohn-Koch- und Eßbereich mit Zugang zum Balkon. Von dem Balkon haben Sie einen herrlichen Blick ins Grüne, auf die gemeinschaftliche Rasenanlage hinterm Haus. Ein hübscher Raumteiler mit Tisch (2 Varianten vorhanden, siehe Fotos) grenzt die Küche von dem Wohnzimmer ab. Ein schönes helles Schlafzimmer mit kleinem Einbauschränk sowie ein großes modernes Badezimmer mit Dusch/Wanne und Stellplatz für Waschmaschine und Trockner rundet das Gesamtbild ab. Eine Waschküche im Keller ist ebenfalls mit Stellplatz für die Waschmaschine vorhanden. Natürlich gehört ein kleiner Kellerraum zur Eigennutzung und ein Fahrradkeller noch dazu. Sogar ein gemeinschaftlicher Trainingsraum ist vorhanden und erfreut Sportbegeisterte! Ein kleiner Gemeinschaftsgarten kann ebenfalls genutzt werden. Hinterm Haus befindet sich der kleine Garagenhof, wo sich auch die Garage, die der Wohnung zugeordnet ist, befindet.

Property ID: 24070010 - 47441 Moers – Asberg

Details of amenities

- Gaszentralheizung mit Radiatoren
- weiße Kunststofffenster mit Doppelverglasung
- modern ausgestattet
- Bodenbeläge: Fliesen/Laminat oder Vinyl
- Balkon
- Raumteiler und Einbauküche im Preis inbegriffen
- kleiner Einbauschränk im Schlafzimmer
- Waschmaschinenanschluss im Badezimmer
- 2. Waschmaschinenanschluss im Waschkeller
- eigener Kellerraum
- Fahrradkeller (gemeinschaftlich)
- Trainingsraum im Keller (gemeinschaftlich)
- Gemeinschaftsgarten
- 1 Garage

Property ID: 24070010 - 47441 Moers – Asberg

All about the location

Das Objekt befindet sich in einem bevorzugten und ruhigen Wohngebiet mit guter Anbindung an die öffentlichen Verkehrsmittel. Auch die Anbindungen an die Autobahnen ins Ruhrgebiet (A40/A3) sowie in Richtung Düsseldorf (A57) sind gegeben. Eine Grundschule sowie 3 Kindergärten befinden sich in unmittelbarer Nähe, ebenso wie ein Supermarkt und andere Anlaufstellen des täglichen Bedarfs. Auch ein Ärztehaus ist fußläufig vorzufinden. Weiterführende Schulen sind über die gute Busverbindung oder per Fahrrad leicht zu erreichen. Eine angenehme Wohnatmosphäre ist gewährleistet. Sportvereine sind im nachbarschaftlichen Umfeld angesiedelt. Es bleiben keine Wünsche offen und laden zu einem aktiven Leben ein.

Property ID: 24070010 - 47441 Moers – Asberg

Other information

Es liegt ein Energieverbrauchsausweis vor. Dieser ist gültig bis 2.12.2027. Endenergieverbrauch beträgt 90.20 kWh/(m²*a). Wesentlicher Energieträger der Heizung ist Erdgas schwer. Das Baujahr des Objekts lt. Energieausweis ist 1997. Die Energieeffizienzklasse ist C. GELDWÄSCHE: Als Immobilienmaklerunternehmen ist die von Poll Immobilien GmbH nach § 2 Abs. 1 Nr. 14 und § 11 Abs. 1, 2 Geldwäschegesetz (GwG) dazu verpflichtet, bei der Begründung einer Geschäftsbeziehung die Identität des Vertragspartners festzustellen und zu überprüfen, bzw. sobald ein ernsthaftes Interesse an der Durchführung des Immobilienkaufvertrages besteht. Hierzu ist es erforderlich, dass wir nach § 11 Abs. 4 GwG die relevanten Daten Ihres Personalausweises festhalten (wenn Sie als natürliche Person handeln) – beispielsweise mittels einer Kopie. Bei einer juristischen Person benötigen wir eine Kopie des Handelsregisterauszugs, aus welchem der wirtschaftlich Berechtigte hervorgeht. Das Geldwäschegesetz sieht vor, dass der Makler die Kopien bzw. Unterlagen fünf Jahre aufbewahren muss. Als unser Vertragspartner haben Sie auch eine Mitwirkungspflicht nach § 11 Abs. 6 GwG. HAFTUNG: Wir weisen darauf hin, dass die von uns weitergegebenen Objektinformationen, Unterlagen, Pläne etc. vom Verkäufer bzw. Vermieter stammen. Eine Haftung für die Richtigkeit oder Vollständigkeit der Angaben übernehmen wir daher nicht. Es obliegt daher unseren Kunden, die darin enthaltenen Objektinformationen und Angaben auf ihre Richtigkeit hin zu überprüfen. Alle Immobilienangebote sind freibleibend und vorbehaltlich Irrtümer, Zwischenverkauf- und Vermietung oder sonstiger Zwischenverwertung. UNSER SERVICE FÜR SIE ALS EIGENTÜMER: Planen Sie den Verkauf oder die Vermietung Ihrer Immobilie, so ist es für Sie wichtig, deren Marktwert zu kennen. Lassen Sie kostenfrei und unverbindlich den aktuellen Wert Ihrer Immobilie professionell durch einen unserer Immobilienspezialisten einschätzen. Unser bundesweites und internationales Netzwerk ermöglicht es uns, Verkäufer bzw. Vermieter und Interessenten bestmöglich zusammenzuführen.

Property ID: 24070010 - 47441 Moers – Asberg

Contact partner

For further information, please contact your contact person:

Evelin Gill

Neustraße 34 Moers
E-Mail: moers@von-poll.com

To Disclaimer of von Poll Immobilien GmbH

www.von-poll.com