

Regensburg

Exklusive Bürofläche mit Dachterrasse in bester Einkaufslage!

Property ID: 23119024b



RENT PRICE: 5.150 EUR • ROOMS: 8

Property ID: 23119024b - 93047 Regensburg

- At a glance
- The property
- Energy Data
- Floor plans
- A first impression
- Details of amenities
- All about the location
- Other information
- Contact partner

Property ID: 23119024b - 93047 Regensburg

At a glance

Property ID	23119024b	Rent price	5.150 EUR
Rooms	8	Additional costs	1.170 EUR
Year of construction	2009	Total Space	ca. 395 m ²
		Condition of property	Like new
		Construction method	Solid
		Rentable space	ca. 395 m ²
		Equipment	Terrace, Balcony

Property ID: 23119024b - 93047 Regensburg

Energy Data

Energy Source	Gas	Energy Certificate	Energy demand certificate
Energy certificate valid until	28.10.2025	Final Energy Demand	160.00 kWh/m ² a
		Energy efficiency class	H
		Year of construction according to energy certificate	2009

Property ID: 23119024b - 93047 Regensburg

The property



Property ID: 23119024b - 93047 Regensburg

The property



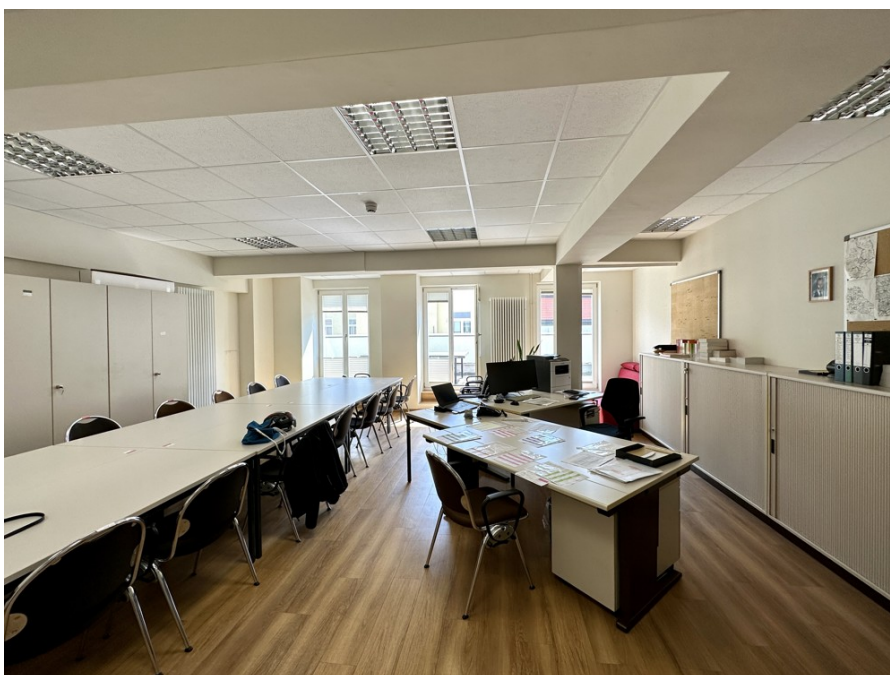
Property ID: 23119024b - 93047 Regensburg

The property



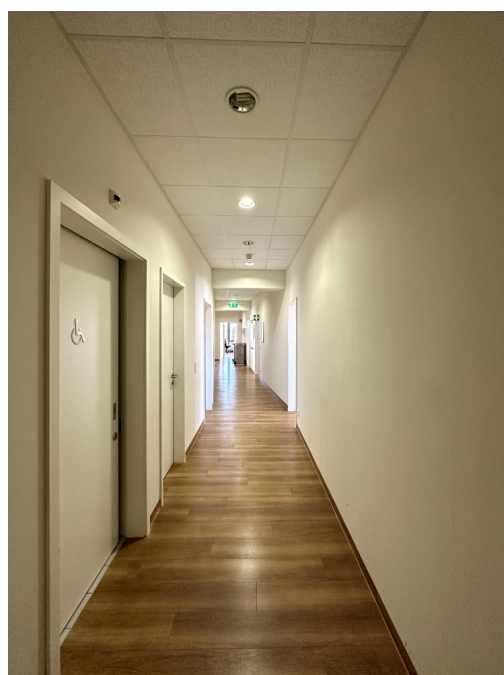
Property ID: 23119024b - 93047 Regensburg

The property



Property ID: 23119024b - 93047 Regensburg

The property



Property ID: 23119024b - 93047 Regensburg

The property



Property ID: 23119024b - 93047 Regensburg

The property



Property ID: 23119024b - 93047 Regensburg

The property



Property ID: 23119024b - 93047 Regensburg

The property



Property ID: 23119024b - 93047 Regensburg

Floor plans



This floor plan is not to scale. The documents were given to us by the client. For this reason, we cannot guarantee the accuracy of the information.

Property ID: 23119024b - 93047 Regensburg

A first impression

Die angebotene Bürofläche befindet sich in einer herausragenden 1a Einkaufslage in der Fußgängerzone der historischen Königsstraße in Regensburg. Diese Lage zeichnet sich durch ihre zentrale Anbindung und exzellente Erreichbarkeit aus. Umgeben von renommierten Geschäften, Restaurants und Cafés ist die Königsstraße das Herzstück der Stadt und ein magnetischer Anziehungspunkt für Geschäftsleute und Kunden gleichermaßen. Die Bürofläche ist Teil eines modernen Architektenhauses, das bereits von namhaften Unternehmen, wie H&M, als Mieter gewählt wurde. Das Gebäude strahlt Eleganz und Professionalität aus, was es zu einem repräsentativen Standort für Unternehmen macht, die nach einem einzigartigen und prestigeträchtigen Arbeitsumfeld suchen. Die Bürofläche ist bequem und barrierefrei über einen Aufzug in der 5. Etage erreichbar, was einen reibungslosen Zugang für alle Mitarbeiter und Besucher gewährleistet. Die insgesamt ca. 395 qm große Bürofläche beeindruckt durch ihre optimale Raumaufteilung. Acht großzügig geschnittene Räume bieten ausreichend Platz für effiziente Arbeitsbereiche und bieten die Flexibilität, um verschiedene Teams und Abteilungen unterzubringen. Die Bürofläche zeichnet sich durch eine erstklassige Raumausstattung aus. Die Parkettböden verleihen den Räumen eine warme und stilvolle Atmosphäre, während die Panoramafenster mit integrierten Raffstores nicht nur für ausreichend Tageslicht sorgen, sondern auch einen atemberaubenden Blick auf die malerische Dächerlandschaft und den imposanten Regensburger Dom bieten. Ein absolutes Highlight der Bürofläche ist die großzügige Dachterrasse von ca. 65 qm. Diese Fläche kann nicht nur als Ort der Entspannung und Erholung für das Personal genutzt werden, sondern bietet auch Raum für informelle Meetings und Firmenevents unter freiem Himmel. Die Bürofläche verfügt über eine praktische Personalküche mit hochwertigen Einbauküchen und ausreichend Essensgelegenheiten. Zudem stehen drei WC-Einheiten zur Verfügung, um den Bedürfnissen von Mitarbeitern und Besuchern gerecht zu werden. Durch die herausragende Lage direkt in der belebten Fußgängerzone und die Nähe zum Bahnhof bietet diese Bürofläche eine ideale Basis für Unternehmen, die nach einem zentralen Standort suchen, um von einer hohen Fußgängerfrequenz und optimaler Anbindung zu profitieren. Diese exklusive Bürofläche in der Königsstraße 5, Regensburg, bietet Unternehmen eine einzigartige Gelegenheit, sich in einem modernen Architektenhaus mit prominenten Nachbarn wie H&M niederzulassen. Mit hochwertiger Ausstattung, optimaler Raumaufteilung und einer unschlagbaren Lage ist diese Fläche ein ideales Zuhause für innovative Geschäftsaktivitäten. Nutzen Sie die Chance, Ihre Unternehmenspräsenz an diesem erstklassigen Standort zu etablieren. Gerne stehen wir Ihnen für weitere Informationen und eine persönliche Besichtigung zur Verfügung.

Property ID: 23119024b - 93047 Regensburg

Details of amenities

- beste Einkaufslage in der Fußgängerzone in der Königsstraße
- modernes und bekanntes Architektenhaus
- barrierefreier Zugang mit Aufzug in das 5. Obergeschoss
- hochwertige Ausstattung mit Parkettböden
- Panoramafenster mit schönen Ausblick
- Raffstore-Anlage für Sonnenschutz
- große Dachterrasse als Ausgleichs- Freizeitfläche
- Personalküche

Property ID: 23119024b - 93047 Regensburg

All about the location

Diese Bürofläche in der Fußgängerzone der 1a Einkaufslage in der Königsstraße bietet eine unschlagbare Sichtbarkeit für Ihr Unternehmen. Passanten, Kunden und Geschäftspartner. Die Fußgängerzone der Königsstraße ist ein belebter Ort, an dem täglich eine Vielzahl von Menschen flaniert. Dies bedeutet eine konstante Quelle potenzieller Kunden, Geschäftskontakte und Netzwerkmöglichkeiten. Ihre Bürofläche wird zu einem Knotenpunkt des geschäftlichen Geschehens. Die Nähe zu etablierten Einzelhandelsgeschäften, Restaurants und Cafés in der Einkaufslage schafft Synergieeffekte. Mitarbeiter können in der Umgebung bequem einkaufen, essen oder sich nach der Arbeit entspannen. Zudem ergeben sich Möglichkeiten für Kooperationen oder Partnerschaften mit den umliegenden Unternehmen. Die zentrale Lage in der Fußgängerzone bedeutet eine ausgezeichnete Anbindung an öffentliche Verkehrsmittel und Infrastruktur. Mitarbeiter und Kunden können die Bürofläche bequem mit dem Nahverkehr erreichen, was die Erreichbarkeit weiter verbessert. Die zentrale Lage erleichtert es Kunden, Geschäftspartnern und Lieferanten, Ihre Bürofläche zu erreichen. Dies verbessert die Kundenbindung und die Zusammenarbeit mit anderen Unternehmen. Zusammenfassend bietet eine Bürofläche in der Fußgängerzone der 1a Einkaufslage in der Königsstraße, Regensburg, zahlreiche Vorteile, die Ihr Unternehmen auf vielfältige Weise unterstützen und stärken können

Property ID: 23119024b - 93047 Regensburg

Other information

Es liegt ein Energiebedarfsausweis vor. Dieser ist gültig bis 28.10.2025.
Endenergiebedarf beträgt 160.00 kwh/(m²*a). Wesentlicher Energieträger der Heizung ist Gas. Das Baujahr des Objekts lt. Energieausweis ist 2009.

Property ID: 23119024b - 93047 Regensburg

Contact partner

For further information, please contact your contact person:

Gerald Loers

Galgenbergstraße 11 Regensburg

E-Mail: regensburg@von-poll.com

To Disclaimer of von Poll Immobilien GmbH

www.von-poll.com