

Oldenburg – Osternburg

# Attraktives Haus mit 3 WE als rentable Kapitalanlage

Property ID: 24026004A



[www.von-poll.com](http://www.von-poll.com)

**PURCHASE PRICE: 400.000 EUR • LIVING SPACE: ca. 217,66 m<sup>2</sup> • ROOMS: 10 • LAND AREA: 678 m<sup>2</sup>**

Property ID: 24026004A - 26135 Oldenburg – Osterburg

- At a glance
- The property
- Energy Data
- A first impression
- Other information
- Contact partner

Property ID: 24026004A - 26135 Oldenburg – Osternburg

## At a glance

Property ID	24026004A
Living Space	ca. 217,66 m <sup>2</sup>
Rooms	10
Bedrooms	5
Bathrooms	3
Year of construction	1933
Type of parking	3 x Outdoor parking space

Purchase Price	400.000 EUR
Commission	Käuferprovision beträgt 3,57 % (inkl. MwSt.) des beurkundeten Kaufpreises
Construction method	Solid
Usable Space	ca. 115 m <sup>2</sup>
Equipment	Terrace, Garden / shared use, Balcony

Property ID: 24026004A - 26135 Oldenburg – Osternburg

## Energy Data

Type of heating	Single-storey heating system	Energy Certificate	Energy consumption certificate
Energy Source	Gas	Final energy consumption	182.80 kWh/m <sup>2</sup> a
Energy certificate valid until	15.12.2029	Energy efficiency class	F
Power Source	Gas		

Property ID: 24026004A - 26135 Oldenburg – Osternburg

## The property



Property ID: 24026004A - 26135 Oldenburg – Osterburg

## The property



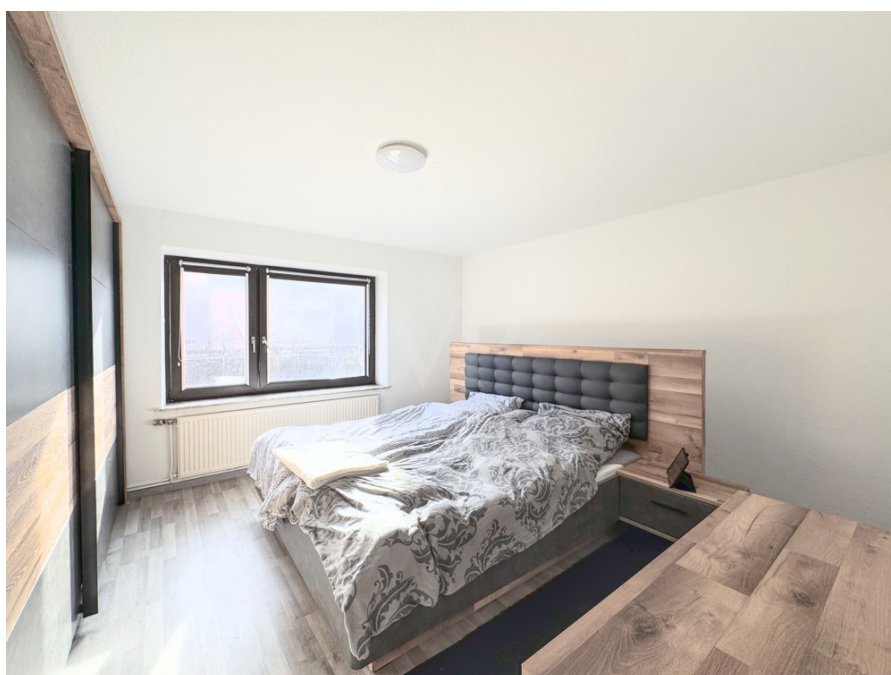
Property ID: 24026004A - 26135 Oldenburg – Osternburg

## The property



Property ID: 24026004A - 26135 Oldenburg – Osternburg

## The property





Property ID: 24026004A - 26135 Oldenburg – Osternburg

## The property



Property ID: 24026004A - 26135 Oldenburg – Osternburg

## The property



Property ID: 24026004A - 26135 Oldenburg – Osternburg

## The property



Property ID: 24026004A - 26135 Oldenburg – Osternburg

## The property



Property ID: 24026004A - 26135 Oldenburg – Osternburg

## The property



Property ID: 24026004A - 26135 Oldenburg – Osternburg

## The property



Property ID: 24026004A - 26135 Oldenburg – Osternburg

## The property



Property ID: 24026004A - 26135 Oldenburg – Osternburg

## The property





Property ID: 24026004A - 26135 Oldenburg – Osternburg

## The property



Property ID: 24026004A - 26135 Oldenburg – Osternburg

## The property



Property ID: 24026004A - 26135 Oldenburg – Osterburg

## A first impression

Zum Verkauf steht ein gepflegtes Mehrfamilienhaus aus dem Jahr 1933 in einer ruhigen und dennoch zentralen Lage. Das Gebäude erstreckt sich auf einer Grundstücksfläche von ca. 678 m<sup>2</sup> und verfügt über eine Wohnfläche von insgesamt ca. 217,66 m<sup>2</sup> sowie einer Nutzfläche von 115,84 m<sup>2</sup>. Die Immobilie ist derzeit voll vermietet und generiert eine jährliche Mieteinnahme von 20.580€. Das Mehrfamilienhaus ist in drei separate Wohneinheiten aufgeteilt und bietet somit eine ideale Möglichkeit zur Kapitalanlage. Jede Wohnung zeichnet sich durch eine helle und freundliche Atmosphäre aus. Die Räume sind gut geschnitten und bieten viel Platz für individuelle Gestaltungsmöglichkeiten. Im Jahr 1963 und 1968 wurde das Haus aufgestockt, wodurch eine zusätzliche Fläche geschaffen wurde. Die Ausstattung der Wohnungen umfasst Parkett, Laminat und Fliesen, was für ein angenehmes Wohngefühl sorgt. Zudem stehen den Bewohnern drei Parkplätze sowie ein gemeinschaftlicher Abstellplatz für Fahrräder zur Verfügung. Diese Immobilie ist besonders für Kapitalanleger interessant, die ihr Vermögen sinnvoll investieren möchten. Gleichzeitig bietet das Mehrfamilienhaus aufgrund seiner Größe und der Aufteilung in drei Wohneinheiten auch die Möglichkeit, eine Einheit selbst zu bewohnen und die anderen beiden zu vermieten. Insgesamt präsentiert sich diese Immobilie als attraktives Angebot für Investoren und Selbstnutzer gleichermaßen. Die gute Vermietungssituation machen dieses Mehrfamilienhaus zu einer interessanten Investitionsmöglichkeit. Überzeugen Sie sich selbst bei einem Besichtigungstermin von den Vorzügen dieser Immobilie. Kontaktieren Sie uns gerne für weitere Informationen.

Property ID: 24026004A - 26135 Oldenburg – Osternburg

## Other information

Es liegt ein Energieverbrauchsausweis vor. Dieser ist gültig bis 15.12.2029. Endenergieverbrauch beträgt 182.80 kwh/(m<sup>2</sup>\*a). Wesentlicher Energieträger der Heizung ist Gas. Das Baujahr des Objekts lt. Energieausweis ist 1933. Die Energieeffizienzklasse ist F. GELDWÄSCHE: Als Immobilienmaklerunternehmen ist die von Poll Immobilien GmbH nach § 2 Abs. 1 Nr. 14 und § 11 Abs. 1, 2 Geldwäschegesetz (GwG) dazu verpflichtet, bei der Begründung einer Geschäftsbeziehung die Identität des Vertragspartners festzustellen und zu überprüfen, bzw. sobald ein ernsthaftes Interesse an der Durchführung des Immobilienkaufvertrages besteht. Hierzu ist es erforderlich, dass wir nach § 11 Abs. 4 GwG die relevanten Daten Ihres Personalausweises festhalten (wenn Sie als natürliche Person handeln) – beispielsweise mittels einer Kopie. Bei einer juristischen Person benötigen wir eine Kopie des Handelsregisterauszugs, aus welchem der wirtschaftlich Berechtigte hervorgeht. Das Geldwäschegesetz sieht vor, dass der Makler die Kopien bzw. Unterlagen fünf Jahre aufbewahren muss. Als unser Vertragspartner haben Sie auch eine Mitwirkungspflicht nach § 11 Abs. 6 GwG. HAFTUNG: Wir weisen darauf hin, dass die von uns weitergegebenen Objektinformationen, Unterlagen, Pläne etc. vom Verkäufer bzw. Vermieter stammen. Eine Haftung für die Richtigkeit oder Vollständigkeit der Angaben übernehmen wir daher nicht. Es obliegt daher unseren Kunden, die darin enthaltenen Objektinformationen und Angaben auf ihre Richtigkeit hin zu überprüfen. Alle Immobilienangebote sind freibleibend und vorbehaltlich Irrtümer, Zwischenverkauf- und Vermietung oder sonstiger Zwischenverwertung. UNSER SERVICE FÜR SIE ALS EIGENTÜMER: Planen Sie den Verkauf oder die Vermietung Ihrer Immobilie, so ist es für Sie wichtig, deren Marktwert zu kennen. Lassen Sie kostenfrei und unverbindlich den aktuellen Wert Ihrer Immobilie professionell durch einen unserer Immobilienspezialisten einschätzen. Unser bundesweites und internationales Netzwerk ermöglicht es uns, Verkäufer bzw. Vermieter und Interessenten bestmöglich zusammenzuführen.

Property ID: 24026004A - 26135 Oldenburg – Osternburg

## Contact partner

For further information, please contact your contact person:

Karl Liebert & Jérôme Liebert

---

Donnerschweer Straße 18 Oldenburg

E-Mail: [oldenburg@von-poll.com](mailto:oldenburg@von-poll.com)

*To Disclaimer of von Poll Immobilien GmbH*

---

[www.von-poll.com](http://www.von-poll.com)