

Beelitz / Fichtenwalde – Fichtenwalde

Einfamilienhaus mit Urlaubsflair

Property ID: 24109047



www.von-poll.com

PURCHASE PRICE: 425.000 EUR • LIVING SPACE: ca. 106 m² • ROOMS: 4 • LAND AREA: 836 m²

Property ID: 24109047 - 14547 Beelitz / Fichtenwalde – Fichtenwalde

- At a glance
- The property
- Energy Data
- Floor plans
- A first impression
- Details of amenities
- All about the location
- Other information
- Contact partner

Property ID: 24109047 - 14547 Beelitz / Fichtenwalde – Fichtenwalde

At a glance

Property ID	24109047
Living Space	ca. 106 m ²
Roof Type	Gabled roof
Rooms	4
Bedrooms	1
Bathrooms	1
Year of construction	1996
Type of parking	1 x Car port, 2 x Outdoor parking space

Purchase Price	425.000 EUR
Commission	Käuferprovision beträgt 3,57 % (inkl. MwSt.) des beurkundeten Kaufpreises
Modernisation / Refurbishment	2022
Condition of property	Well-maintained
Construction method	Timber frame
Usable Space	ca. 30 m ²
Equipment	Terrace, Guest WC, Sauna, Fireplace, Garden / shared use, Built-in kitchen

Property ID: 24109047 - 14547 Beelitz / Fichtenwalde – Fichtenwalde

Energy Data

Type of heating	Underfloor heating	Energy Certificate	Energy consumption certificate
Energy Source	Gas	Final energy consumption	39.20 kWh/m ² a
Energy certificate valid until	08.10.2034	Energy efficiency class	A
Power Source	Gas		

Property ID: 24109047 - 14547 Beelitz / Fichtenwalde – Fichtenwalde

The property



Property ID: 24109047 - 14547 Beelitz / Fichtenwalde – Fichtenwalde

The property



Property ID: 24109047 - 14547 Beelitz / Fichtenwalde – Fichtenwalde

The property



Property ID: 24109047 - 14547 Beelitz / Fichtenwalde – Fichtenwalde

The property



Property ID: 24109047 - 14547 Beelitz / Fichtenwalde – Fichtenwalde

The property



Property ID: 24109047 - 14547 Beelitz / Fichtenwalde – Fichtenwalde

The property



Property ID: 24109047 - 14547 Beelitz / Fichtenwalde – Fichtenwalde

The property



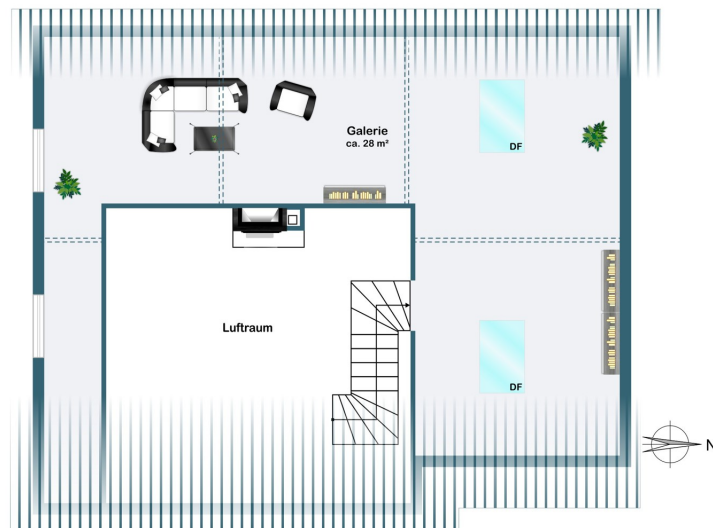
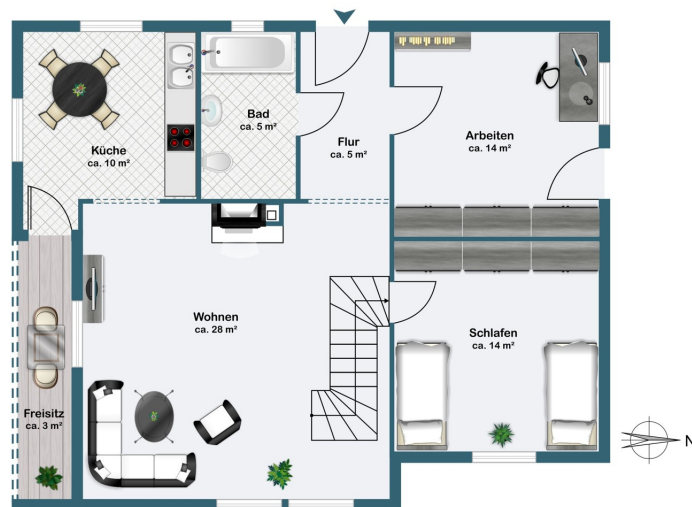
Property ID: 24109047 - 14547 Beelitz / Fichtenwalde – Fichtenwalde

The property



Property ID: 24109047 - 14547 Beelitz / Fichtenwalde – Fichtenwalde

Floor plans



This floor plan is not to scale. The documents were given to us by the client. For this reason, we cannot guarantee the accuracy of the information.

Property ID: 24109047 - 14547 Beelitz / Fichtenwalde – Fichtenwalde

A first impression

Zum Verkauf steht ein gepflegtes Einfamilienhaus mit einer Wohnfläche von ca. 106 m², das auf einem großzügigen Grundstück von ca. 836 m² errichtet wurde. Dieses im Jahr 1996 fertiggestellte besondere Finnische Blockbohlenhaus befindet sich in einem äußerst gut gehaltenen Zustand. Die Immobilie bietet insgesamt drei Zimmer, darunter ein Wohnzimmer, ein Schlafzimmer sowie ein Kinderzimmer. Die Ausstattung des Hauses entspricht einem normalen Standard, der durch praktische und komfortable Details ergänzt wird. Dazu gehört eine Einbauküche, die den zentralen Punkt des offenen Wohn- und Essbereichs bildet. Die Küche ist funktional gestaltet und mit verschiedenen elektrischen Geräten ausgestattet, was das Kochen zum Vergnügen macht. Das Obergeschoss ist als offene Galerie gestaltet, bietet genügend Platz zum Arbeiten oder auch zum entspannen. Für wohlige Wärme und eine gemütliche Atmosphäre sorgt neben dem Specksteinofen, der überwiegend zum Einsatz kommt, auch eine Zentralheizung die einen hohen Wohnkomfort gewährleistet. Die Heiztherme wurde im Jahr 2022 erneuert. Ein Carport bietet ausreichend Platz für das Abstellen Ihres Fahrzeugs und schützt es vor Witterungseinflüssen. Im Außenbereich steht zudem ein Gartenhaus zur Verfügung, das vielfältige Nutzungsmöglichkeiten bietet, sei es als Geräteschuppen oder für Hobbyzwecke. Der gepflegte Garten lädt durch seine großzügige Fläche zu vielfältigen Aktivitäten ein und bietet mit einem Fischteich ein besonderes Highlight für Tierliebhaber. Ein weiteres besonderes Merkmal dieser Immobilie ist die finnische Sauna, die eingebaut wurde und Erholung und Komfort ausserhalb der eigenen vier Wände ermöglicht. Diese ist besonders an kalten Tagen ein Genuss und trägt zu einem besonderen Wohlgefühl bei. Die Terrasse lädt zum Verweilen im Freien ein und bietet Möglichkeiten für entspannte Stunden oder gesellige Abende mit Freunden und Familie. Durch die Größe des Grundstücks besteht zusätzliches Potenzial zur individuellen Gestaltung nach den eigenen Wünschen und Vorstellungen. Die Kombination aus moderner Ausstattung, durchdachtem Raumkonzept und dem gepflegten Zustand der Immobilie macht dieses Einfamilienhaus zu einer interessanten Option für Interessierte, die eine Immobilie dieser Art suchen. Es bietet eine solide Basis für verschiedene Lebenskonzepte und kann durch seine Ausstattung einen hohen Wohnwert bieten. Für nähere Informationen oder zur Vereinbarung eines Besichtigungstermins stehen wir Ihnen jederzeit gerne zur Verfügung. Nutzen Sie die Gelegenheit, um sich selbst von den Vorzügen dieser Immobilie und ihrer Möglichkeiten zu überzeugen.

Property ID: 24109047 - 14547 Beelitz / Fichtenwalde – Fichtenwalde

Details of amenities

- Einbauküche
- neue Heiztherme
- Fußbodenheizung
- Specksteinofen
- Carport
- Gartenhaus
- Finnische Sauna
- Fischteich

Property ID: 24109047 - 14547 Beelitz / Fichtenwalde – Fichtenwalde

All about the location

Fichtenwalde, Anfang des 20. Jahrhunderts als Waldgemeinde von erholungssuchenden Berlinern gegründet, ist heute ein lebendiger Ortsteil der Stadt Beelitz. Der Ort hat sich in den letzten Jahren stark entwickelt und bietet nun alle Dinge des täglichen Bedarfs. Hier finden Sie Einkaufsmöglichkeiten, eine Schule, Arztpraxen, Kinderbetreuungseinrichtungen und vieles mehr. Die Bundesautobahnen A9 und A10 sind in wenigen Autominuten über die Anschlussstellen Beelitz-Heilstätten/Fichtenwalde und Glindow erreichbar. Dadurch ist Fichtenwalde über das nahe gelegene Dreieck Potsdam optimal an das umliegende Autobahnnetz angeschlossen. Der Flughafen Berlin Brandenburg (BER) ist in etwa 40 Minuten zu erreichen, ebenso wie der Berliner Kurfürstendamm. Zur Landeshauptstadt Potsdam verkehren regelmäßig Linienbusse. Der nächste Regionalbahnanschluss befindet sich im Nachbarort Beelitz-Heilstätten mit der RE7 (Dessau – Bad Belzig – Berlin – Flughafen Berlin Brandenburg – Wünsdorf-Waldstadt) oder in Beelitz mit der RB33 (Jüterbog - Beelitz - Bergholz-Rehbrücke (Potsdam) - Berlin-Wannsee). Diese Anbindungen gewährleisten eine komfortable und schnelle Erreichbarkeit der umliegenden Städte und Regionen. Fichtenwalde bietet somit eine ideale Mischung aus naturnahem Wohnen und hervorragender Anbindung an die Metropolen der Region.

Property ID: 24109047 - 14547 Beelitz / Fichtenwalde – Fichtenwalde

Other information

Es liegt ein Energieverbrauchsausweis vor. Dieser ist gültig bis 8.10.2034. Endenergieverbrauch beträgt 39.20 kWh/(m²*a). Wesentlicher Energieträger der Heizung ist Gas. Das Baujahr des Objekts lt. Energieausweis ist 1996. Die Energieeffizienzklasse ist A. GELDWÄSCHE: Als Immobilienmaklerunternehmen ist die von Poll Immobilien GmbH nach § 2 Abs. 1 Nr. 14 und § 10 Abs. 3 Geldwäschegesetz (GwG) dazu verpflichtet, bei der Begründung einer Geschäftsbeziehung die Identität des Vertragspartners festzustellen und zu überprüfen. Hierzu ist es erforderlich, dass wir nach § 11 GwG die relevanten Daten Ihres Personalausweises festhalten (wenn Sie als natürliche Person handeln) – beispielsweise mittels einer Kopie. Bei einer juristischen Person benötigen wir eine Kopie des Handelsregistersauszugs, aus welchem der wirtschaftlich Berechtigte hervorgeht. Das Geldwäschegesetz sieht vor, dass der Makler die Kopien bzw. Unterlagen fünf Jahre aufbewahren muss. PROVISIONSHINWEIS: Mit der Anfrage bei und durch Inanspruchnahme der Dienstleistung der Firma von Poll Immobilien GmbH, wird ein Maklervertrag geschlossen. Sofern es durch die Tätigkeit der Firma VON POLL IMMOBILIEN GmbH zu einem wirksamen Hauptvertrag mit der Eigentümerseite kommt, hat der Interessent bei Abschluss - eines MIETVERTRAGS keine Provision/Maklercourtage an die von Poll Immobilien GmbH zu zahlen. - eines KAUFVERTRAGS die ortsübliche Provision/Maklercourtage an die von Poll Immobilien GmbH gegen Rechnung zu zahlen. HAFTUNG: Wir weisen darauf hin, dass die von uns weitergegebenen Objektinformationen, Unterlagen, Pläne etc. vom Verkäufer bzw. Vermieter stammen. Eine Haftung für die Richtigkeit oder Vollständigkeit der Angaben übernehmen wir daher nicht. Es obliegt daher unseren Kunden, die darin enthaltenen Objektinformationen und Angaben auf ihre Richtigkeit hin zu überprüfen. Alle Immobilienangebote sind freibleibend und vorbehaltlich Irrtümer, Zwischenverkauf- und Vermietung oder sonstiger Zwischenverwertung. UNSER SERVICE FÜR SIE ALS EIGENTÜMER: Planen Sie den Verkauf oder die Vermietung Ihrer Immobilie, so ist es für Sie wichtig, deren Marktwert zu kennen. Lassen Sie kostenfrei und unverbindlich den aktuellen Wert Ihrer Immobilie professionell durch einen unserer Immobilienspezialisten einschätzen. Unser bundesweites und internationales Netzwerk ermöglicht es uns, Verkäufer bzw. Vermieter und Interessenten bestmöglich zusammenzuführen.

Property ID: 24109047 - 14547 Beelitz / Fichtenwalde – Fichtenwalde

Contact partner

For further information, please contact your contact person:

Andreas Güthling

Friedrich-Ebert-Straße 54 Potsdam

E-Mail: potsdam@von-poll.com

To Disclaimer of von Poll Immobilien GmbH

www.von-poll.com