

Ransbach-Baumbach

Erstbezug! Schöne Erdgeschosswohnung mit großer Terrasse

Property ID: 25211003



www.von-poll.com

RENT PRICE: 1.500 EUR • LIVING SPACE: ca. 120 m² • ROOMS: 3

Property ID: 25211003 - 56235 Ransbach-Baumbach

- At a glance
- The property
- Energy Data
- Floor plans
- A first impression
- All about the location
- Other information
- Contact partner

Property ID: 25211003 - 56235 Ransbach-Baumbach

At a glance

Property ID	25211003	Rent price	1.500 EUR
Living Space	ca. 120 m ²	Additional costs	240 EUR
Rooms	3	Condition of property	First occupancy
Bedrooms	2	Construction method	Solid
Bathrooms	1	Equipment	Terrace, Guest WC
Year of construction	2023		
Type of parking	1 x Underground car park		

Property ID: 25211003 - 56235 Ransbach-Baumbach

Energy Data

Type of heating	Underfloor heating	Energy Certificate	Energy demand certificate
Energy Source	Air-to-water heat pump	Final Energy Demand	6.50 kWh/m ² a
Energy certificate valid until	18.02.2035	Energy efficiency class	A+
Power Source	Air-to-water heat pump	Year of construction according to energy certificate	2023

Property ID: 25211003 - 56235 Ransbach-Baumbach

The property



Property ID: 25211003 - 56235 Ransbach-Baumbach

The property



Property ID: 25211003 - 56235 Ransbach-Baumbach

The property

A group of real estate professionals sitting on a sofa in a modern office setting. The group consists of ten people, five men and five women, all dressed in business attire. They are sitting on a light-colored sofa in front of a large window with a view of a city. The Von Poll Immobilien logo is visible in the top left corner of the image.

VP VON POLL
IMMOBILIEN

Vertrauen Sie einem ausgezeichneten Team.

Shop Koblenz | Casinostraße 3-5 | 56068 Koblenz | T.: 0261 - 97 36 907 0 | koblenz@von-poll.com | www.von-poll.com

FOCUS
TOP
WALDHEIM
KOBLENZ
2024

VP
Beste Immobilienfirma
2022
★★★★★
Top 100
Immobilienfirmen
VON POLL IMMOBILIEN
KOBLENZ

Capital
REALTY AGENCY
Top-Makler Koblenz
★★★★★
VON POLL IMMOBILIEN

Property ID: 25211003 - 56235 Ransbach-Baumbach

The property



Sie möchten wissen was
Ihre Immobilie aktuell wert ist?
Dann lassen Sie Ihre Immobilie
professionell und exklusiv durch
unsere Experten bewerten.

www.von-poll.com

VON POLL
IMMOBILIEN

Finden Sie
Ihre Immobilie.

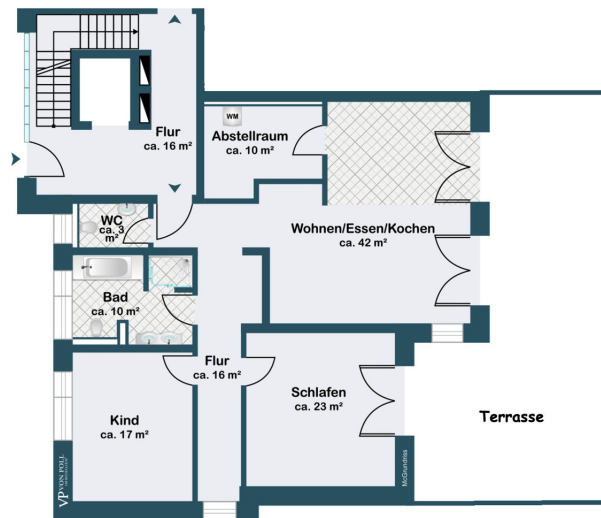
Vorgemerkte Suchkunden
erfahren frühzeitig von
neuen Immobilienangeboten.

www.von-poll.com

Jetzt
Suchprofil
anlegen

Property ID: 25211003 - 56235 Ransbach-Baumbach

Floor plans



This floor plan is not to scale. The documents were given to us by the client. For this reason, we cannot guarantee the accuracy of the information.

Property ID: 25211003 - 56235 Ransbach-Baumbach

A first impression

Auf ca. 120 m² Wohnfläche, verteilt auf 3 Zimmer, erwartet Sie in dieser hochwertigen Neubauwohnung zum Erstbezug eine moderne Ausstattung in zentraler Lage. Der großzügige, offene Wohn-/Essbereich, helle Schlafzimmer, ein modernes Tageslichtbad mit ebenerdiger Dusche und Badewanne und Fußbodenheizung sorgen für behaglichen Wohnkomfort. Details: - Photovoltaikanlage - Kunststofffenster mit Dreifach-Wärmeschutzverglasung - elektrische Jalousien/ elektrische Rollläden - Aufzug - Böden: Fliesen und Vinyl-Parkett - Fußbodenheizung - Hauswirtschaftsraum mit Waschmaschinenanschluss in der Wohnung - Gäste-WC - Terrasse - Netzwerkanschlüsse - Tiefgaragenstellplatz (60€ monatl.) - Hausverwaltung - keine Haustiere erwünscht Zur Wohnung gehört ein Tiefgaragenstellplatz, welcher für 60€ monatl. dazu gemietet werden muss. Die Mindestmietdauer beträgt 1 Jahr. Voraussetzung für ein Mietverhältnis ist eine Festanstellung. Es können leider keine Anfragen vom Job-Center berücksichtigt werden.

Property ID: 25211003 - 56235 Ransbach-Baumbach

All about the location

Ransbach-Baumbach verfügt über ein breites Spektrum an Einrichtungen, darunter Schulen, Kindergärten und umfangreiche Einkaufsmöglichkeiten, die den alltäglichen Bedürfnissen gerecht werden. Zudem ist die medizinische Versorgung in Ransbach-Baumbach vorhanden. Die Verkehrsanbindung von Ransbach-Baumbach macht die Stadt zu einem günstigen Ausgangspunkt für Reisen in die Umgebung und darüber hinaus, sei es beruflich oder für Freizeitwecke. In nur wenigen Autominuten erreichen Sie die A3 oder die A48, über welche Sie die nächst größeren Städte wie Koblenz, Frankfurt oder Köln erreichen. In ca. 10 Fahrminuten erreichen Sie die Stadt Montabaur, wo sich ein ICE-Bahnhof befindet. Koblenz ist ca. 20 Minuten entfernt.

Property ID: 25211003 - 56235 Ransbach-Baumbach

Other information

Es liegt ein Energiebedarfsausweis vor. Dieser ist gültig bis 18.2.2035. Endenergiebedarf beträgt 6.50 kwh/(m²*a). Wesentlicher Energieträger der Heizung ist Luft/wasser Wärmepumpe. Das Baujahr des Objekts lt. Energieausweis ist 2023. Die Energieeffizienzklasse ist A+. HAFTUNG: Wir weisen darauf hin, dass die von uns weitergegebenen Objektinformationen, Unterlagen, Pläne etc. vom Verkäufer bzw. Vermieter stammen. Eine Haftung für die Richtigkeit oder Vollständigkeit der Angaben übernehmen wir daher nicht. Es obliegt daher unseren Kunden, die darin enthaltenen Objektinformationen und Angaben auf ihre Richtigkeit hin zu überprüfen. Alle Immobilienangebote sind freibleibend und vorbehaltlich Irrtümer, Zwischenverkauf- und Vermietung oder sonstiger Zwischenverwertung. UNSER SERVICE FÜR SIE ALS EIGENTÜMER: Planen Sie den Verkauf oder die Vermietung Ihrer Immobilie, so ist es für Sie wichtig, deren Marktwert zu kennen. Lassen Sie kostenfrei und unverbindlich den aktuellen Wert Ihrer Immobilie professionell durch einen unserer Immobilienspezialisten einschätzen. Unser bundesweites und internationales Netzwerk ermöglicht es uns, Verkäufer bzw. Vermieter und Interessenten bestmöglich zusammenzuführen.

Property ID: 25211003 - 56235 Ransbach-Baumbach

Contact partner

For further information, please contact your contact person:

Florian Bender

Casinostraße 3-5 Koblenz
E-Mail: koblenz@von-poll.com

To Disclaimer of von Poll Immobilien GmbH

www.von-poll.com