

Koblenz

Vollmöbliertes Apartment in Hochschulnähe (Pauschalmiete)

Property ID: 24211062



www.von-poll.com

RENT PRICE: 990 EUR • LIVING SPACE: ca. 32 m² • ROOMS: 1

Property ID: 24211062 - 56075 Koblenz

- At a glance
- The property
- Energy Data
- A first impression
- Details of amenities
- All about the location
- Other information
- Contact partner

Property ID: 24211062 - 56075 Koblenz

At a glance

Property ID	24211062	Rent price	990 EUR
Living Space	ca. 32 m ²	Modernisation / Refurbishment	2022
Rooms	1	Condition of property	Modernised
Bedrooms	1	Construction method	Solid
Bathrooms	1	Equipment	Built-in kitchen
Year of construction	1953		

Property ID: 24211062 - 56075 Koblenz

Energy Data

Type of heating	Central heating	Energy Certificate	Energy consumption certificate
Energy Source	Light natural gas	Final energy consumption	117.20 kWh/m ² a
Energy certificate valid until	12.03.2027	Energy efficiency class	D
Power Source	Gas	Year of construction according to energy certificate	1953

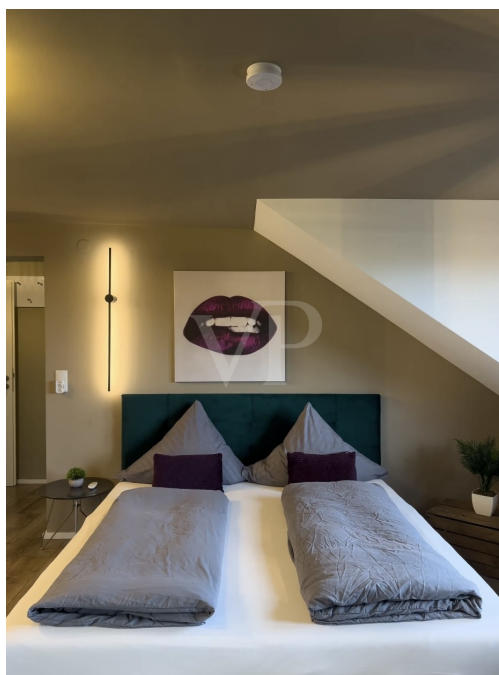
Property ID: 24211062 - 56075 Koblenz

The property



Property ID: 24211062 - 56075 Koblenz

The property



Property ID: 24211062 - 56075 Koblenz

The property



Property ID: 24211062 - 56075 Koblenz

The property



Property ID: 24211062 - 56075 Koblenz

The property



Property ID: 24211062 - 56075 Koblenz

The property

A group of ten team members, five men and five women, are posed in a modern office setting. They are sitting on a light-colored sofa in front of large windows that offer a view of a cityscape. The team members are dressed in professional business attire. The Von Poll Immobilien logo is visible in the top left corner of the image.

Vertrauen Sie einem ausgezeichneten Team.

Shop Koblenz | Casinostraße 3-5 | 56068 Koblenz | T.: 0261 - 97 36 907 0 | koblenz@von-poll.com | www.von-poll.com

FOCUS
TOP
WÄRDIGUNG
IMMOBILIEN
2024
www.focus-
immobilien.de

VP
Beste Immo-Service
2022
★★★★★
Top 1000
Immobilienmakler
VON POLL IMMOBILIEN
KOBLENZ

Capital
REALTY AGENCY
Top-Makler Koblenz
★★★★★
Immobiliendienst
von Poll Immobilien

Property ID: 24211062 - 56075 Koblenz

The property



Sie möchten wissen was
Ihre Immobilie aktuell wert ist?
Dann lassen Sie Ihre Immobilie
professionell und exklusiv durch
unsere Experten bewerten.

www.von-poll.com

FINANZIERUNG | VERSICHERUNG | BERATUNG



VON POLL
FINANCE®



Fordern Sie jetzt aus über 400 Banken Ihr optimales
Finanzierungsangebot an. Kontaktieren Sie uns unverbindlich unter:

0261 - 97 36 907 0

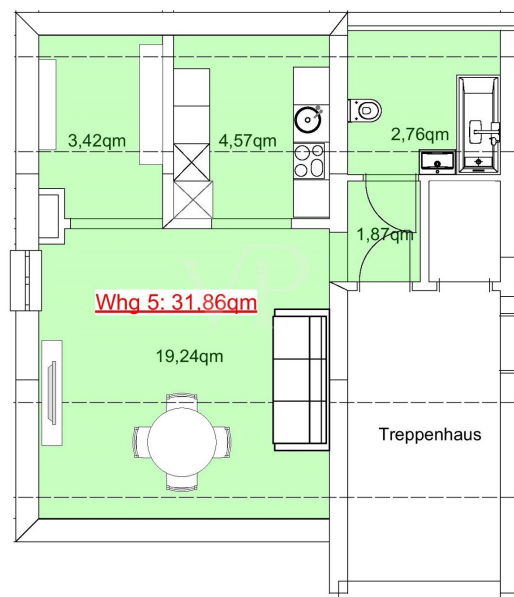
Wir freuen uns darauf, Sie zu beraten!



www.vp-finance.de

Property ID: 24211062 - 56075 Koblenz

The property



Property ID: 24211062 - 56075 Koblenz

A first impression

**** Bei der Warmmiete handelt es sich um eine Pauschalmiete, also inklusive der Nebenkosten. Die Mindestmietdauer beträgt ein halbes Jahr. **** Dieses stilvolle Apartment, das ab sofort verfügbar ist, liegt im beliebten Koblenzer Stadtteil Karthause und bietet einen traumhaften, unverbaubaren Blick über das Rheintal bis zur Festung Ehrenbreitstein. Durch die Höhenlage genießt man hier Ruhe und zugleich Nähe zur Innenstadt sowie eine hervorragende Verkehrsanbindung. Das Gebäude wurde 2019 vollständig renoviert und hochwertig ausgestattet. Auf ca. 32 m² Wohnfläche erwartet Sie eine gut geschnittene Aufteilung mit stilvollem Design. Mit seinem modernen Ambiente und der schönen Aussicht ist dieses Apartment ideal für alle, die komfortabel und stilvoll wohnen möchten. Es eignet sich besonders für Singles oder Pendler, die eine ruhige, aber gut angebundene Lage bevorzugen. Ein Haustier pro Wohnung ist erlaubt.

Property ID: 24211062 - 56075 Koblenz

Details of amenities

Ausstattung:

Wohnfläche: ca. 32 m²

Badezimmer: Modernes Bad mit neuwertiger Ausstattung

Küche: Komplett ausgestattete Küche mit Einbaugeräten, inklusive Kaffeemaschine und Wasserkocher

Einrichtung: Neuwertige und moderne Möbel, bezugsfertig und komfortabel eingerichtet

Zusatzangebote: Garage und Keller können je nach Verfügbarkeit hinzu gemietet werden.

Property ID: 24211062 - 56075 Koblenz

All about the location

Das Gebäude befindet sich auf der Karthause in Koblenz. Vielfältige Einkaufsmöglichkeiten, Restaurants und medizinische Versorgung und diverse Schulen finden Sie in der Nähe. Dank der Nähe zur Fachhochschule besteht eine hervorragende Infrastruktur und Anbindung an den öffentlichen Nahverkehr.

Property ID: 24211062 - 56075 Koblenz

Other information

Es liegt ein Energieverbrauchsausweis vor. Dieser ist gültig bis 12.3.2027. Endenergieverbrauch beträgt 117.20 kWh/(m²*a). Wesentlicher Energieträger der Heizung ist Erdgas leicht. Das Baujahr des Objekts lt. Energieausweis ist 1953. Die Energieeffizienzklasse ist D. HAFTUNG: Wir weisen darauf hin, dass die von uns weitergegebenen Objektinformationen, Unterlagen, Pläne etc. vom Verkäufer bzw. Vermieter stammen. Eine Haftung für die Richtigkeit oder Vollständigkeit der Angaben übernehmen wir daher nicht. Es obliegt daher unseren Kunden, die darin enthaltenen Objektinformationen und Angaben auf ihre Richtigkeit hin zu überprüfen. Alle Immobilienangebote sind freibleibend und vorbehaltlich Irrtümer, Zwischenverkauf- und Vermietung oder sonstiger Zwischenverwertung. UNSER SERVICE FÜR SIE ALS EIGENTÜMER: Planen Sie den Verkauf oder die Vermietung Ihrer Immobilie, so ist es für Sie wichtig, deren Marktwert zu kennen. Lassen Sie kostenfrei und unverbindlich den aktuellen Wert Ihrer Immobilie professionell durch einen unserer Immobilienspezialisten einschätzen. Unser bundesweites und internationales Netzwerk ermöglicht es uns, Verkäufer bzw. Vermieter und Interessenten bestmöglich zusammenzuführen.

Property ID: 24211062 - 56075 Koblenz

Contact partner

For further information, please contact your contact person:

Florian Bender

Casinostraße 3-5 Koblenz
E-Mail: koblenz@von-poll.com

To Disclaimer of von Poll Immobilien GmbH

www.von-poll.com