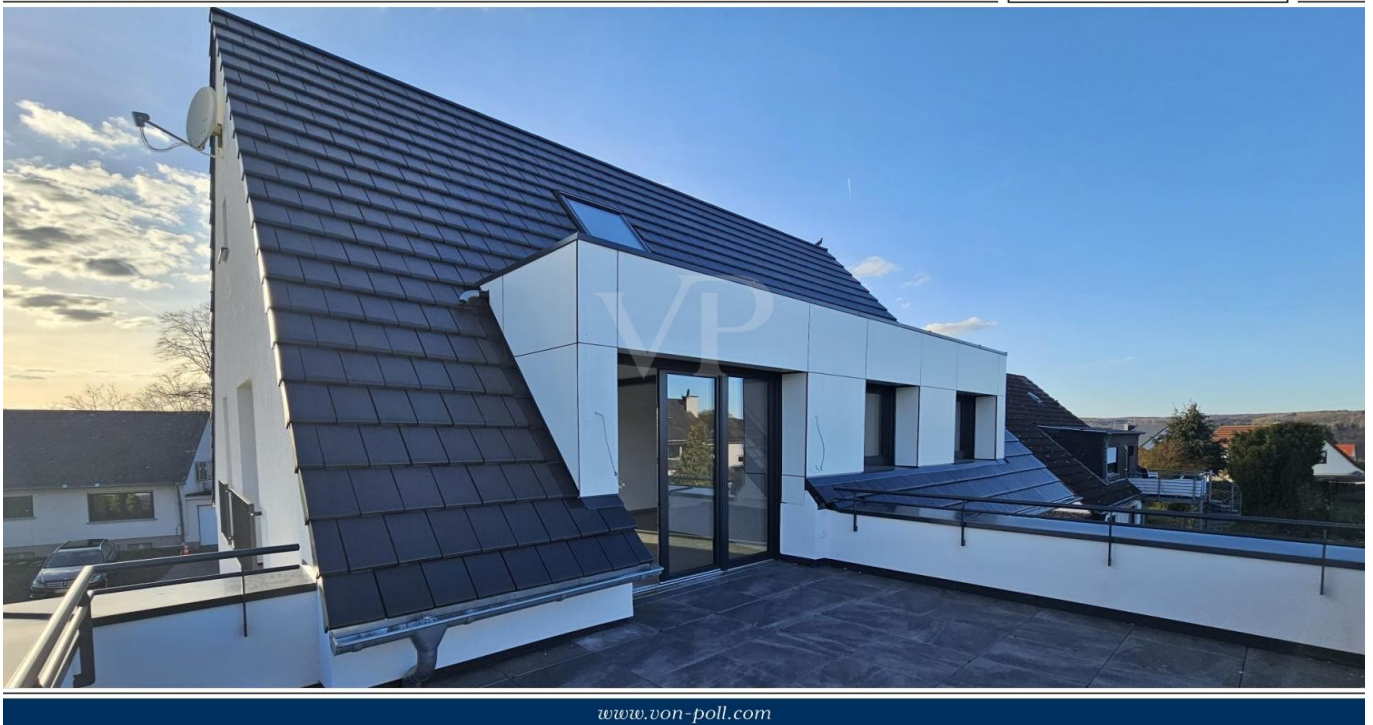


Vallendar

# Großzügige Maisonettewohnung auf dem Mallendarer Berg

Property ID: 24014027



RENT PRICE: 1.600 EUR • LIVING SPACE: ca. 140 m<sup>2</sup> • ROOMS: 2.5

Property ID: 24014027 - 56179 Vallendar

- At a glance
- The property
- Energy Data
- Floor plans
- A first impression
- All about the location
- Other information
- Contact partner

Property ID: 24014027 - 56179 Vallendar

## At a glance

Property ID	24014027	Rent price	1.600 EUR
Living Space	ca. 140 m <sup>2</sup>	Additional costs	250 EUR
Floor	1	Modernisation / Refurbishment	2024
Rooms	2.5	Condition of property	Renovated
Bedrooms	1	Construction method	Solid
Bathrooms	1	Equipment	Balcony
Type of parking	2 x Outdoor parking space		

Property ID: 24014027 - 56179 Vallendar

## Energy Data

Type of heating	Underfloor heating
Power Source	Air-to-water heat pump
Energy information	At the time of preparing the document, no energy certificate was available.

Property ID: 24014027 - 56179 Vallendar

## The property





Property ID: 24014027 - 56179 Vallendar

## The property



Property ID: 24014027 - 56179 Vallendar

## The property



Property ID: 24014027 - 56179 Vallendar

## The property





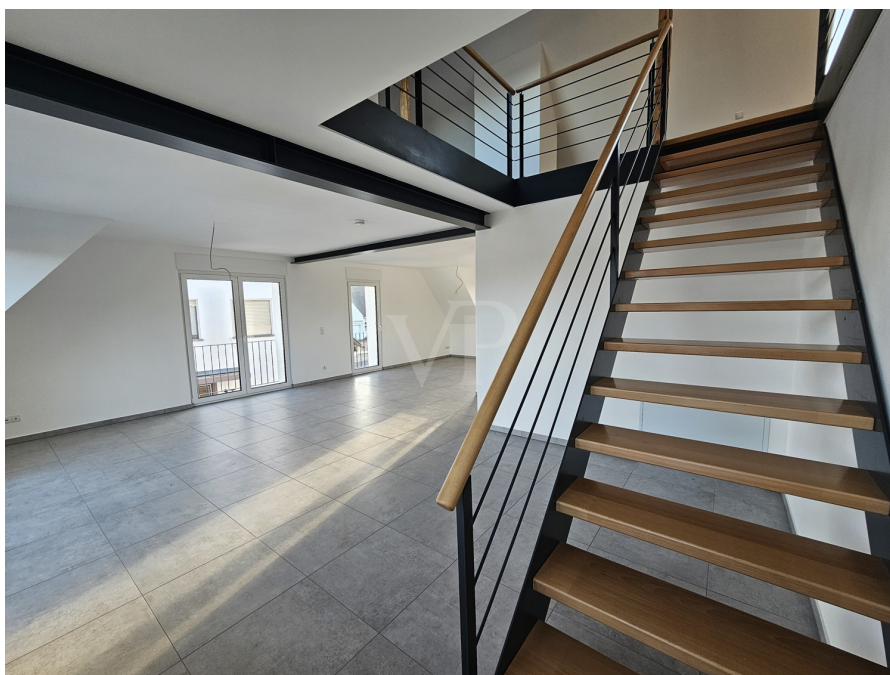
Property ID: 24014027 - 56179 Vallendar

## The property



Property ID: 24014027 - 56179 Vallendar

## The property





Property ID: 24014027 - 56179 Vallendar

## The property



Property ID: 24014027 - 56179 Vallendar

## The property



**Vertrauen Sie einem ausgezeichneten Team.**

Shop Koblenz | Casinostraße 3-5 | 56068 Koblenz | T.: 0261 - 97 36 907 0 | koblenz@von-poll.com | [www.von-poll.com](http://www.von-poll.com)

**FOCUS**  
**TOP**  
NATIONALER  
AKTIVISTEN  
2024  
VON POLL IMMOBILIEN  
FAKT-FELD

**VP**  
Bank Immobilienstars  
2022  
★★★★★  
In den Top 100  
Immobilienstars in Europa  
VON POLL IMMOBILIEN  
KOBLENZ

**Capital**  
RECHTSANWALT  
TOP-MAKLER KOBLENZ  
★★★★★  
VON POLL IMMOBILIEN



Sie möchten wissen was  
Ihre Immobilie aktuell wert ist?  
Dann lassen Sie Ihre Immobilie  
professionell und exklusiv durch  
unsere Experten bewerten.

[www.von-poll.com](http://www.von-poll.com)



Property ID: 24014027 - 56179 Vallendar

## Floor plans



This floor plan is not to scale. The documents were given to us by the client. For this reason, we cannot guarantee the accuracy of the information.

Property ID: 24014027 - 56179 Vallendar

## A first impression

Diese außergewöhnliche 2,5-Zimmerwohnung, verteilt auf ca. 140 m<sup>2</sup>, liegt in ruhiger Lage von Vallendar / Mallendarer Berg. Besondere Ausstattungsmerkmale sind: - Sanierung 2023/2024 - Maisonettewohnung - ca. 140 m<sup>2</sup> Wohnfläche - ca. 24 m<sup>2</sup> Dachterrasse - Luft-/Wärmepumpe - eigener Kellerraum 2 Stellplätze direkt vor dem Haus runden dieses Angebot ab. Bei Interesse, idealerweise per E-Mail an [koblenz@von-poll.de](mailto:koblenz@von-poll.de) oder über das Kontaktformular und schreiben Sie bitte 2-3 Sätze zu sich: Grund des Umzuges, mit wie vielen Personen suchen Sie und Ihr Beschäftigungsverhältnis. (Voraussetzung für ein Mietverhältnis ist eine Festanstellung. Es können leider keine Anfragen bei Mietzahlungen durch das Job-Center berücksichtigt werden, wir bitten um Verständnis.) Ein Energieausweis lag zum Zeitpunkt der Anzeigenerstellung noch nicht vor.

Property ID: 24014027 - 56179 Vallendar

## All about the location

Am weltbekannten „Deutschen Eck“, wo sich Rhein und Mosel nach kurvenreichem Lauf treffen, liegt Koblenz, eine der schönsten und ältesten Städte Deutschlands. Vor über 2000 Jahren gegründet, nannten sie die Römer einst liebevoll „Confluentes“. Vier Mittelgebirge umrahmen die Stadt und bilden mit Wald-, Grün- und Wasserflächen eine einzigartige Kulisse mit Kirchen und Schlössern. Im Juni 2002 würdigte die UNESCO die Kulturlandschaft und erklärte das Obere Mittelrheintal zum Weltkulturerbe. Enge Altstadtgassen, romantische Plätze und eine frische regionale Küche sowie die unkomplizierte Herzlichkeit der Rheinländer machen neben den erlesenen Tropfen der Moselweinhänge, das einzigartige Flair dieser Stadt aus. Verkehrsanbindung: Vallendar liegt direkt an der B42. Ideale öffentlicher Verkehrsanbindung, das Zentrum, die Rheinanlagen, Ärzte und Einkaufsmöglichkeiten sind in wenigen Minuten mit dem Auto zu erreichen. Ebenso die B9 sowie die Autobahnzubringer A 48 / A 61 / A 3.

Property ID: 24014027 - 56179 Vallendar

## Other information

HAFTUNG: Wir weisen darauf hin, dass die von uns weitergegebenen Objektinformationen, Unterlagen, Pläne etc. vom Verkäufer bzw. Vermieter stammen. Eine Haftung für die Richtigkeit oder Vollständigkeit der Angaben übernehmen wir daher nicht. Es obliegt daher unseren Kunden, die darin enthaltenen Objektinformationen und Angaben auf ihre Richtigkeit hin zu überprüfen. Alle Immobilienangebote sind freibleibend und vorbehaltlich Irrtümer, Zwischenverkauf- und Vermietung oder sonstiger Zwischenverwertung. UNSER SERVICE FÜR SIE ALS EIGENTÜMER: Planen Sie den Verkauf oder die Vermietung Ihrer Immobilie, so ist es für Sie wichtig, deren Marktwert zu kennen. Lassen Sie kostenfrei und unverbindlich den aktuellen Wert Ihrer Immobilie professionell durch einen unserer Immobilienspezialisten einschätzen. Unser bundesweites und internationales Netzwerk ermöglicht es uns, Verkäufer bzw. Vermieter und Interessenten bestmöglich zusammenzuführen.



Property ID: 24014027 - 56179 Vallendar

## Contact partner

For further information, please contact your contact person:

Florian Bender

---

Casinostraße 3-5 Koblenz  
E-Mail: [koblenz@von-poll.com](mailto:koblenz@von-poll.com)

*To Disclaimer of von Poll Immobilien GmbH*

---

[www.von-poll.com](http://www.von-poll.com)