

Frankfurt am Main – Osthafen

Moderne Zwei-Zimmer-Wohnung mit Loggia und Blick auf den Main

Property ID: 25001016



www.von-poll.com

RENT PRICE: 1.800 EUR • LIVING SPACE: ca. 78,32 m² • ROOMS: 2

Property ID: 25001016 - 60316 Frankfurt am Main – Osthafen

- At a glance
- The property
- Energy Data
- Floor plans
- A first impression
- Details of amenities
- All about the location
- Other information
- Contact partner

Property ID: 25001016 - 60316 Frankfurt am Main – Osthafen

At a glance

Property ID	25001016	Rent price	1.800 EUR
Living Space	ca. 78,32 m ²	Additional costs	470 EUR
Floor	1	Condition of property	Like new
Rooms	2	Construction method	Solid
Bedrooms	1	Usable Space	ca. 2 m ²
Bathrooms	1	Equipment	Guest WC, Built-in kitchen, Balcony
Year of construction	2017		
Type of parking	1 x Underground car park, 170 EUR (Rent)		

Property ID: 25001016 - 60316 Frankfurt am Main – Osthafen

Energy Data

Type of heating	Underfloor heating	Energy Certificate	Energy demand certificate
Energy Source	Remote	Final Energy Demand	45.20 kWh/m ² a
Energy certificate valid until	25.07.2027	Energy efficiency class	A
Power Source	District heating	Year of construction according to energy certificate	2017

Property ID: 25001016 - 60316 Frankfurt am Main – Osthafen

The property



Property ID: 25001016 - 60316 Frankfurt am Main – Osthafen

The property



Property ID: 25001016 - 60316 Frankfurt am Main – Osthafen

The property



Property ID: 25001016 - 60316 Frankfurt am Main – Osthafen

The property



Property ID: 25001016 - 60316 Frankfurt am Main – Osthafen

The property



Property ID: 25001016 - 60316 Frankfurt am Main – Osthafen

The property

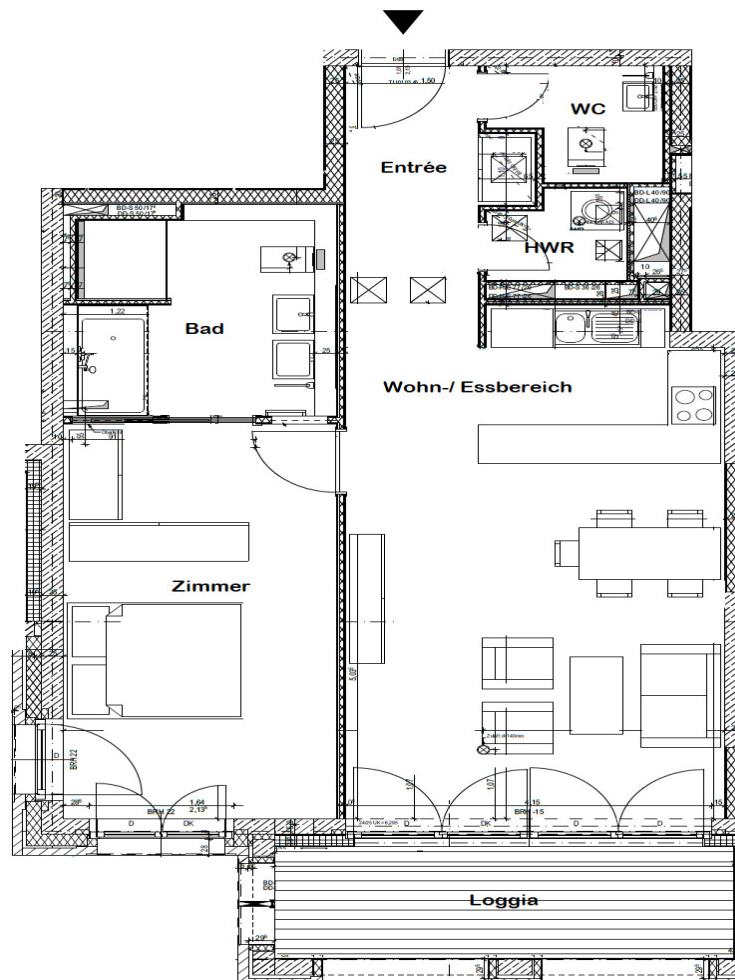


Vertrauen Sie einem
ausgezeichneten Immobilienmakler.

Kontaktieren Sie uns, wir freuen uns darauf, Sie persönlich und individuell zu beraten.

Property ID: 25001016 - 60316 Frankfurt am Main – Osthafen

Floor plans



This floor plan is not to scale. The documents were given to us by the client. For this reason, we cannot guarantee the accuracy of the information.

Property ID: 25001016 - 60316 Frankfurt am Main – Osthafen

A first impression

Nähe EZB! Diese moderne Zwei-Zimmer-Wohnung befindet sich in einem modernen Mehrfamilienhaus mit Blick auf den Main und in fußläufiger Nähe zur EZB. Vom Entrée aus gelangt man in den einladenden, großzügigen Wohn/-Essbereich mit Einbauküche sowie Kochinsel. Eine Süd-Loggia schließt sich an den Wohnbereich an und bietet in den Sommermonaten einen erfrischenden Platz mit Blick auf den Main und die vorbeifahrenden Schiffe. Ein ansprechendes Schlafzimmer mit Platz für einen großen Kleiderschrank sowie ein Badezimmer en suite, bilden den privaten Bereich. Ein Tiefgaragenstellplatz ist für 170,- € anzumieten. Eine hervorragende Wohnung für Singles und Paare in bester Mainlage nahe der EZB.

Property ID: 25001016 - 60316 Frankfurt am Main – Osthafen

Details of amenities

- Einbauküche mit Kochinsel
- Parkettboden
- Bodentiefe Fenster
- Süd-Loggia
- Separates Gäste -WC
- Badezimmer en suite
- Lift
- Mainblick
- Tiefgaragenplatz für 170,-€ monatlich

Property ID: 25001016 - 60316 Frankfurt am Main – Osthafen

All about the location

Das Frankfurter Ostend, das an der Flößerbrücke in der Nähe des Literaturhauses beginnt, gilt nicht erst seit dem Bau der neuen EZB als besonders aufregend, innovativ und jung. Westlich der EZB ist das Viertel geprägt vom rauen Charme der Hafennähe und von architektonischen Kontrasten. Entlang der Hanauer Landstraße, die als Ausgehmeile beliebt ist, wechseln imposante Fassaden historischer Handels- und Kontorhäuser, avantgardistisch anmutende Neubauten und Zweckbauten einander ab. In zweiter Reihe entstanden und entstehen hier neue Wohn- und Lebensräume gehobenen Standards. Zusehends siedeln sich Läden des täglichen Bedarfs an, einer der bestsortierten und größten Supermärkte Frankfurts liegt nahe des Ostbahnhofs mit S-Bahn-Station. Die Verkehrsanbindung sowohl zur Innenstadt als auch nach außerhalb ist sehr gut. Das Mainufer lockt mit dem weitläufigen Hafenpark, einem attraktiven Areal für vielfältige sportliche Outdoor-Aktivitäten und kultigen Gastronomie-Betrieben neben authentischen Zeugen der Industrie-Kultur. Das Ostend bietet eine optimale Verkehrsanbindung. Die S-Bahn-Station „Ostendstraße“ führt in drei Minuten in die Frankfurter City. Ebenso erhalten Sie Anschluss an die U-Bahn-Station „Ostbahnhof“. Die A661 ist in Richtung Taunus oder Offenbach in fünf Minuten mit dem Auto zu erreichen.

Property ID: 25001016 - 60316 Frankfurt am Main – Osthafen

Other information

Es liegt ein Energiebedarfsausweis vor. Dieser ist gültig bis 25.7.2027. Endenergiebedarf beträgt 45.20 kWh/(m²*a). Wesentlicher Energieträger der Heizung ist Fernwärme. Das Baujahr des Objekts lt. Energieausweis ist 2017. Die Energieeffizienzklasse ist A.

HAFTUNG: Wir weisen darauf hin, dass die von uns weitergegebenen Objektinformationen, Unterlagen, Pläne etc. vom Verkäufer bzw. Vermieter stammen. Eine Haftung für die Richtigkeit oder Vollständigkeit der Angaben übernehmen wir daher nicht. Es obliegt daher unseren Kunden, die darin enthaltenen Objektinformationen und Angaben auf ihre Richtigkeit hin zu überprüfen. Alle Immobilienangebote sind freibleibend und vorbehaltlich Irrtümer, Zwischenverkauf- und Vermietung oder sonstiger Zwischenverwertung. UNSER SERVICE FÜR SIE ALS EIGENTÜMER: Planen Sie den Verkauf oder die Vermietung Ihrer Immobilie, so ist es für Sie wichtig, deren Marktwert zu kennen. Lassen Sie kostenfrei und unverbindlich den aktuellen Wert Ihrer Immobilie professionell durch einen unserer Immobilienspezialisten einschätzen. Unser bundesweites und internationales Netzwerk ermöglicht es uns, Verkäufer bzw. Vermieter und Interessenten bestmöglich zusammenzuführen.

Property ID: 25001016 - 60316 Frankfurt am Main – Osthafen

Contact partner

For further information, please contact your contact person:

Sassan Hilgendorf

Feldbergstraße 35 Frankfurt am Main - Commercial

E-Mail: commercial.frankfurt@von-poll.com

To Disclaimer of von Poll Immobilien GmbH

www.von-poll.com